



Comment changer :

calorstat sur **SEAT**

Toledo II Berline (1M2) -

Guide de remplacement

TUTORIEL VIDÉO SIMILAIRE



Cette vidéo présente la procédure de remplacement d'une pièce similaire sur un autre véhicule.

Important !

Cette procédure de remplacement peut être appliquée sur le modèle:
SEAT Toledo II Berline (1M2) 1.6, SEAT Toledo II Berline (1M2) 1.8 20V, SEAT Toledo II Berline (1M2) 1.8 20VT

Les étapes peuvent différer en fonction de la conception du véhicule.

Ce tutoriel a été conçu à l'origine pour la procédure de remplacement d'une pièce détachée similaire sur : AUDI A4 Berline (8D2, B5) 1.6

**REPLACEMENT : CALORSTAT – SEAT TOLEDO II
BERLINE (1M2). OUTILS DONT VOUS POURRIEZ AVOIR
BESOIN :**



- Brosse métallique
- Nettoyant multi-usages en spray
- Nettoyant pour contacts
- Produit d'étanchéité
- Clé dynamométrique
- Clé mixte de No.10
- Clé mixte de No.13
- Clé mixte de No.17
- Clé mixte de No.46
- Douille d'entraînement n°10
- Douille d'entraînement n°13
- Douille hexagonale n° H5
- Douille hexagonale n° H8
- Clé à cliquet
- Entonnoir
- Conteneur pour liquides
- Tenailles
- Couverture des ailes

Acheter des outils

Remplacement : calorstat – SEAT Toledo II Berline (1M2). Les experts d'AUTODOC recommandent :

- Vérifiez l'état du liquide refroidissement à chaque fois que vous remplacez le thermostat. Changez le liquide de refroidissement si nécessaire.
- Toutes les opérations doivent être conduites avec le moteur éteint.

EFFECTUEZ LE REMPLACEMENT DANS L'ORDRE SUIVANT :

1 Ouvrez le capot.

2 Servez-vous d'une housse d'aile pour protéger les parties peintes et plastiques de la voiture.

3 Dévissez les attaches du cache moteur. Utilisez la clé HEX n° H5. Utilisez une clé à cliquet.



4 Retirez le couvercle du moteur.



AUTODOC recommande:

- Remplacement : calorstat – SEAT Toledo II Berline (1M2). Ne forcez pas trop lorsque vous retirez la pièce car cela pourrait l'endommager.

5

Dévissez le bouchon du réservoir de liquide de refroidissement.



6

Préparez un bac pour récupérer le liquide.



7

Nettoyez le tuyau de refroidissement. Servez-vous d'un aérosol nettoyant multi-usages.



8

Détachez le clip de retenue du tuyau de refroidissement.



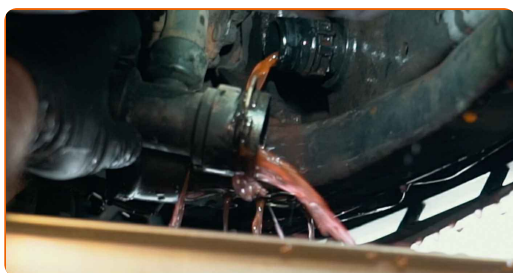
9 Détachez le tuyau de refroidissement.



Remplacement : calorstat – SEAT Toledo II Berline (1M2). Les professionnels recommandent :

- Attention ! Le liquide de refroidissement peut s'échapper des conduites de liquide de refroidissement et du boîtier du thermostat.

10 Vidangez le liquide de refroidissement du moteur.



Remplacement : calorstat – SEAT Toledo II Berline (1M2). Conseil :

- Attention ! Le liquide de refroidissement peut être très chaud.
- Portez des gants afin d'éviter le contact avec des liquides chauds.
- Toutes les opérations doivent être conduites avec le moteur éteint.
- Attendez que le liquide de refroidissement se soit complètement écoulé du trou de drainage.

11

Nettoyez le tuyau de refroidissement. Servez-vous d'un aérosol nettoyant multi-usages.



12

Attachez le tuyau de refroidissement.



13

Fixez le clip de retenue du tuyau de refroidissement.

14

Nettoyez le tuyau de refroidissement. Servez-vous d'un aérosol nettoyant multi-usages.



15

Mettez de côté la poulie de tendeur de la courroie en V crantée. Utilisez une clé mixte de No.17



16

Retirez la courroie en V crantée.



Remplacement : calorstat – SEAT Toledo II Berline (1M2). Conseil d’AUTODOC

- Vérifiez l'état de la poulie du tendeur et de la poulie libre. Remplacez-les au besoin.

17

Remplacez la poulie du tendeur à sa position initiale.



18

Retirez le couvercle de la batterie.



19

Dévissez les fixations des bornes de la batterie. Utilisez une clé mixte de No.10



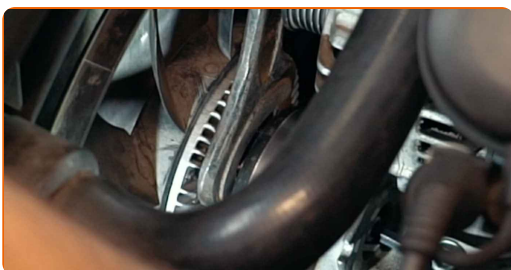
20 Retirez les bornes de la batterie.



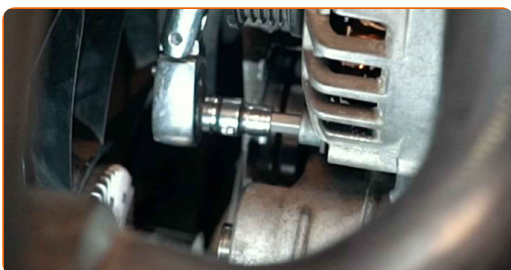
21 Desserrez les fixations de l'alternateur. Utilisez la clé HEX n° H8.



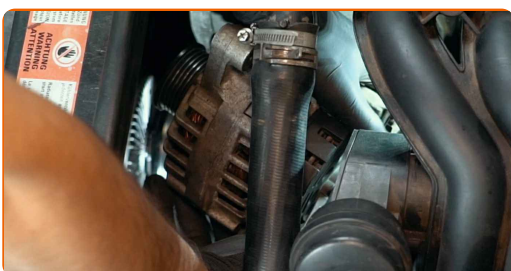
22 Dévissez la fixation du visco-coupleur du ventilateur. Utilisez une clé mixte de No.46 Utilisez la clé HEX n° H8.



23 Desserrez les fixations de l'alternateur. Utilisez la clé HEX n° H8.



24 Retirez l'alternateur.



25 Débranchez le connecteur de l'alternateur.



26 Dévissez la fixation du câble d'alimentation de l'alternateur. Utilisez une clé mixte de No.13



27 Nettoyez le boîtier du thermostat. Servez-vous d'un aérosol nettoyant multi-usages.



28 Dévissez les fixations du boîtier du thermostat. Utilisez une douille n° 10. Utilisez une clé à cliquet.



29 Retirez le boîtier du thermostat.



AUTODOC recommande:

- Remplacement : calorstat – SEAT Toledo II Berline (1M2). Ne forcez pas trop lorsque vous retirez la pièce car cela pourrait l'endommager.

30

Retirez le thermostat. Utilisez des tenailles.

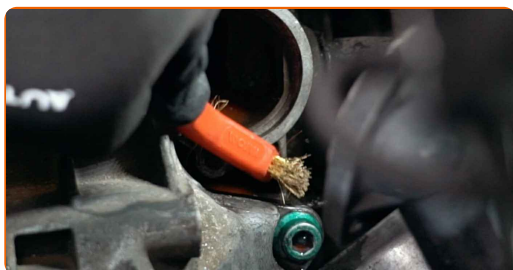


Remplacement : calorstat – SEAT Toledo II Berline (1M2). Conseil :

- Ne forcez pas en retirant la pièce. Vous risqueriez de l'endommager.
- Attention ! Le liquide de refroidissement peut s'échapper des conduites de liquide de refroidissement et du boîtier du thermostat.

31

Nettoyez l'emplacement de montage du boîtier du thermostat. Utilisez une brosse métallique. Servez-vous d'un aérosol nettoyant multi-usages.



32

Installez un nouveau thermostat.

AUTODOC recommande:

- Remplacement : calorstat – SEAT Toledo II Berline (1M2). Ne forcez pas trop lors de l'installation. Vous pourriez endommager la pièce.

33

Appliquez du produit sur le boîtier du thermostat. Utilisez un enduit.



34

Installez le boîtier du thermostat.



Remplacement : calorstat – SEAT Toledo II Berline (1M2). Conseil d'AUTODOC

- Lors de l'installation, ne forcez pas afin d'éviter d'endommager la pièce.

35

Serrez les fixations du boîtier du thermostat. Utilisez une douille n° 10. Utilisez une clé dynamométrique. Serrez-le jusqu'à 6 Nm.



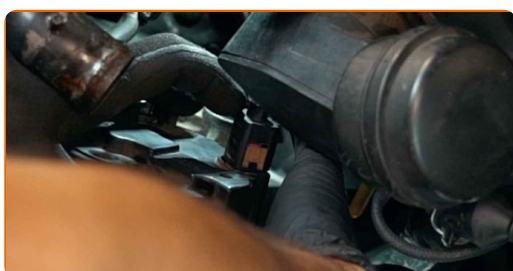
36

Serrez la fixation du câble d'alimentation de l'alternateur. Utilisez une douille n° 13. Utilisez une clé dynamométrique. Serrez-le jusqu'à 5 Nm.



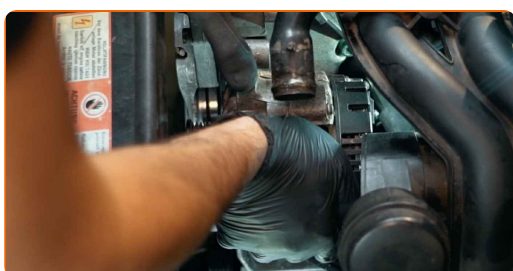
37

Branchez le connecteur de l'alternateur.



38

Installez l'alternateur.



39

Serrez les fixations de l'alternateur. Utilisez la clé HEX n° H8. Utilisez une clé dynamométrique. Serrez-le jusqu'à 8 Nm.



- 40** Serrez la fixation du visco-coupleur du ventilateur. Utilisez une clé mixte de No.46 Utilisez la clé HEX n° H8. Utilisez une clé dynamométrique. Serrez-le jusqu'à 24 Nm.



- 41** Mettez de côté la poulie de tendeur de la courroie en V crantée. Utilisez une clé mixte de No.17



- 42** Installez la courroie en V crantée.

Remplacement : calorstat – SEAT Toledo II Berline (1M2). Les experts d'AUTODOC recommandent :

- Vérifiez l'état de la poulie du tendeur et de la poulie libre. Remplacez-les au besoin.

- 43** Remplacez la poulie du tendeur à sa position initiale.



44

Retirez le bouchon du réservoir de liquide de refroidissement.



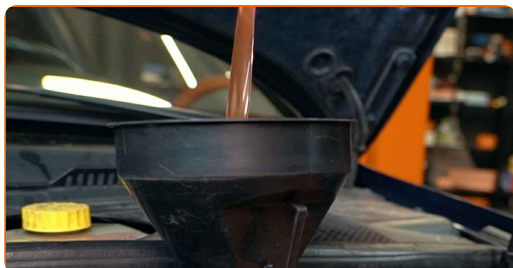
45

Insérez l'entonnoir.



46

Versez du liquide de refroidissement dans le réservoir.



Remplacement : calorstat – SEAT Toledo II Berline (1M2). AUTODOC recommande :

- Utilisez uniquement le liquide de refroidissement recommandé par le constructeur.
- Le niveau du liquide de refroidissement doit être au MAX.
- Attendez qu'il n'y ait plus d'air dans le système.

47

Attachez les bornes à la batterie.



Remplacement : calorstat – SEAT Toledo II Berline (1M2). Conseil d'AUTODOC

- Soyez vigilant ! Ne confondez pas les bornes positive et négative de la batterie.

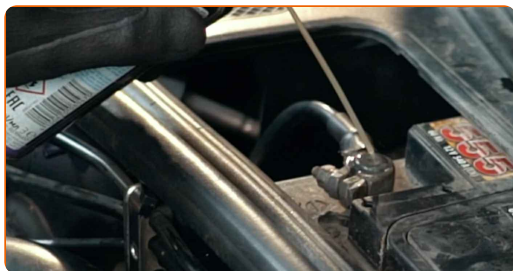
48

Vissez les fixations sur les bornes de la batterie. Utilisez une clé mixte de No.10



49

Appliquez du produit sur les bornes de la batterie. Utilisez de la graisse diélectrique.



50 Installez le couvercle de la batterie.



51 Faites tourner le moteur quelques minutes. Cela doit être effectué afin d'éliminer l'air restant dans le système de refroidissement et de vérifier si les composants fonctionnent correctement.

52 Éteignez le moteur.

53 Installez le bouchon du réservoir de liquide de refroidissement.



54 Vissez le bouchon du réservoir de liquide de refroidissement.



55 Installez le couvercle de protection du moteur et fixez-le.



AUTODOC recommande:

- Remplacement : calorstat – SEAT Toledo II Berline (1M2). Ne forcez pas trop lors de l'installation. Vous pourriez endommager la pièce.

56

Vissez les attaches du cache moteur. Utilisez la clé HEX n° H5. Utilisez une clé à cliquet.



57

Vérifiez le niveau du liquide de refroidissement. Rajoutez-en jusqu'au niveau requis si nécessaire.

58

Retirez la housse d'aile.

59

Fermez le capot.

BIEN JOUÉ ! 

VOIR PLUS DE TUTORIELS

AUTODOC – PIÈCES AUTOMOBILES EN LIGNE DE HAUTE QUALITÉ ET ABORDABLES

APPLI MOBILE AUTODOC : FAITES DE SUPER AFFAIRES DE MANIÈRE CONFORTABLE



+ AUTODOC

GET IT ON  **Google Play**

 **Download on the App Store**

Download

UNE GRANDE SÉLECTION DE PIÈCES DÉTACHÉES POUR VOTRE VOITURE

CALORSTAT : UNE VASTE SÉLECTION

CLAUSE DE NON-RESPONSABILITÉ:

Ce document ne contient que des recommandations générales que vous pourrez trouver utiles lors de travaux de réparation ou de remplacement. AUTODOC ne peut être tenu responsable d'aucune perte, blessure ou dommage matériel occasionnés lors de processus de réparation ou de remplacement de pièces par une utilisation ou une interprétation incorrectes des informations fournies.

AUTODOC ne peut être tenu responsable d'aucune erreur ou incertitude susceptibles de figurer dans ce guide. Les informations fournies ne le sont qu'à titre purement informatif et ne sauraient se substituer aux conseils de spécialistes.

AUTODOC ne peut être tenu responsable d'aucune utilisation incorrecte ou dangereuse d'équipements, outils et pièces automobiles. AUTODOC recommande fortement de faire preuve de prudence et d'observer les règles de sécurité lors de travaux de réparation ou de remplacement de pièces. Ayez conscience que l'utilisation de pièces automobiles de qualité inférieure ne garantit pas un niveau approprié de sécurité routière.

© Copyright 2022. Tous les contenus de ce site, notamment textes, photographies et illustrations, sont protégés par le droit d'auteur. Tous droits, y compris droits de reproduction, de publication, de modification et de traduction, réservés par AUTODOC GmbH.