



Comment changer :
jambe de suspension
avant sur **SEAT Toledo IV**
3/5 portes (KG3) - Guide
de remplacement

TUTORIEL VIDÉO SIMILAIRE



Cette vidéo présente la procédure de remplacement d'une pièce similaire sur un autre véhicule.

Important !

Cette procédure de remplacement peut être appliquée sur le modèle:
SEAT Toledo IV 3/5 portes (KG3) 1.2, SEAT Toledo IV 3/5 portes (KG3) 1.2 TSI, SEAT Toledo IV 3/5 portes (KG3) 1.4 TSI, SEAT Toledo IV 3/5 portes (KG3) 1.6 TDI, SEAT Toledo IV 3/5 portes (KG3) 1.6 (CFNA), SEAT Toledo IV 3/5 portes (KG3) 1.4 TDI, SEAT Toledo IV 3/5 portes (KG3) 1.6, SEAT Toledo IV 3/5 portes (KG3) 1.0 TSI

Les étapes peuvent différer en fonction de la conception du véhicule.

Ce tutoriel a été conçu à l'origine pour la procédure de remplacement d'une pièce détachée similaire sur : VW Polo Berline (602, 604, 612, 614) 1.6

REPLACEMENT : JAMBE DE SUSPENSION – SEAT TOLEDO IV 3/5 PORTES (KG3). LISTE DES OUTILS DONT VOUS AUREZ BESOIN :



- Brosse métallique
- Aérosol WD-40
- Nettoyant freins
- Graisse au cuivre
- Clé mixte de No.21
- Douille hexagonale n° H6.
- Embout à empreinte XZN n°14
- Douille d'entraînement n°16
- Douille d'entraînement n°18
- Douille d'entraînement n°21
- Douille d'entraînement n°36
- Douille longue à choc pour jantes No.17
- Clé à cliquet
- Clé dynamométrique
- Porte-taraud
- Douille pour amortisseur
- Pied-de-biche
- Compresseur hydraulique de ressort d'amortisseur
- Cric hydraulique télescopique pour transmission
- Couverture des ailes
- Cale de roue

Acheter des outils

Remplacement : jambe de suspension – SEAT Toledo IV 3/5 portes (KG3). Les professionnels recommandent :

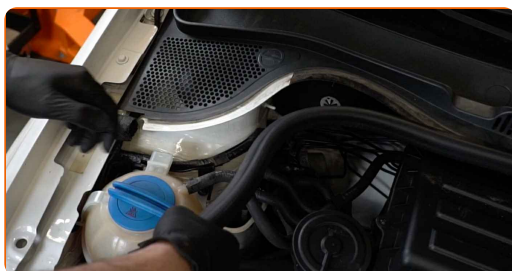
- Les deux amortisseurs de la suspension avant doivent être remplacés en même temps.
- La procédure de remplacement est la même pour les jambes d'amortisseur droite et gauche sur la suspension avant.
- Toutes les opérations doivent être conduites avec le moteur éteint.

REPLACEMENT : JAMBE DE SUSPENSION – SEAT TOLEDO IV 3/5 PORTES (KG3). UTILISEZ LA PROCÉDURE SUIVANTE :

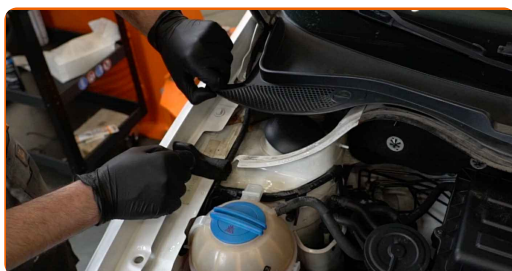
1 Ouvrez le capot.

2 Servez-vous d'une housse d'aile pour protéger les parties peintes et plastiques de la voiture.

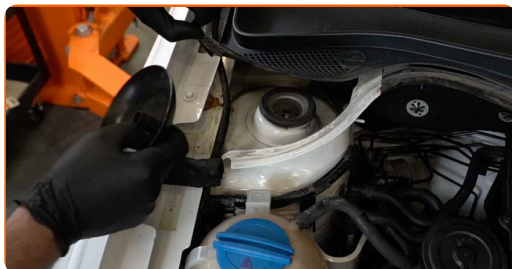
3 Retirez le joint de la grille d'auvent.



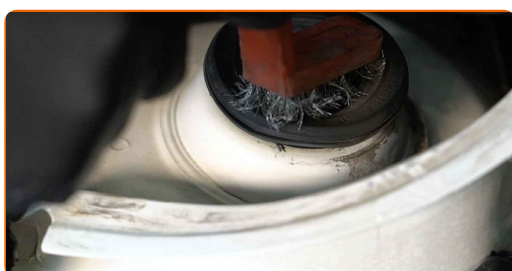
4 Soulevez et retirez la grille d'auvent.



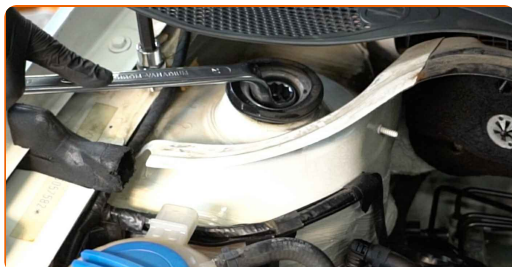
5 Retirez la tête d'amortisseur.



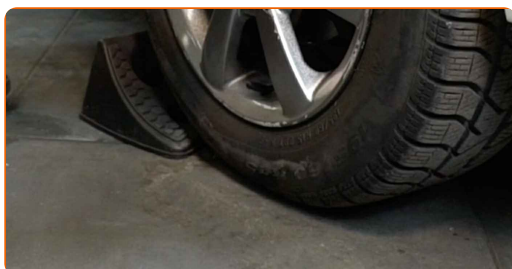
6 Nettoyez les fixations du support supérieur de l'amortisseur. Utilisez une brosse métallique. Servez vous de l'aérosol WD-40.



7 Devissez la fixation supérieure du support d'amortisseur. Utilisez une clé mixte de No.21. Utilisez la clé HEX n° H6. Utilisez une clé à cliquet.



8 Sécurisez les roues avec des cales.



9

Desserrez les boulons de fixation de la roue. Servez-vous d'une douille à choc pour roue N°17.



10

Surélevez l'avant de la voiture et arrimez la.

11

Dévissez les boulons de la roue.



Remplacement : jambe de suspension – SEAT Toledo IV 3/5 portes (KG3).
AUTODOC recommande :

- Afin d'éviter toute blessure, soulevez la roue lors du déboulonnage.

12

Retirez la roue.



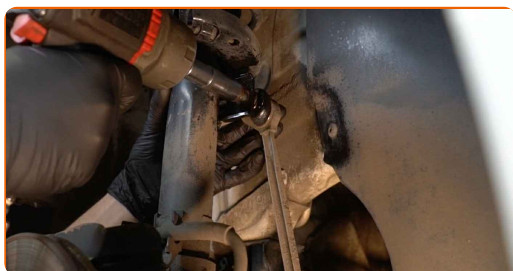
13

Nettoyez les fixations des stabilisateurs. Utilisez une brosse métallique. Servez vous de l'aérosol WD-40.



14

Dévissez la fixation reliant la biellette à l'amortisseur. Utilisez une douille n° 16. Utilisez une clé à cliquet.



15

Retirez la barre stabilisatrice.



16

Déconnectez les cables et le flexible de frein du support sur l'entretoise de l'amortisseur. Servez-vous d'un pied-de-biche.



17

Desserrez la fixation de l'arbre de transmission. Utilisez une douille n° 36. Utilisez un porte-taraud.



18

Nettoyez les fixations assurant la connexion entre la jambe d'amortisseur et le porte-fusée. Utilisez une brosse métallique. Servez vous de l'aérosol WD-40.



19

Dévissez la fixation inférieure assurant la connexion entre la jambe d'amortisseur et le porte-fusée. Servez vous de la douille XZN n°14. Utilisez une douille n° 18. Utilisez un porte-taraud. Utilisez une clé à cliquet.



20

Nettoyez toutes les articulations du bras. Utilisez une brosse métallique. Servez vous de l'aérosol WD-40.



AUTODOC recommande:

- Remplacement : jambe de suspension – SEAT Toledo IV 3/5 portes (KG3). Après avoir appliqué le spray, attendez quelques minutes.
- Portez des lunettes de protection.

21 Dévissez les fixations qui lient le joint à rotule au bras de contrôle de suspension. Utilisez une douille n° 16. Utilisez une clé à cliquet.



22 Déconnectez le joint sphérique du bras.



23 Dévissez les fixations qui lient l'arbre de transmission au moyeu de roue. Utilisez une douille n° 36.



24

Retirez l'arbre d'entraînement.



25

Surélevez la fusée d'essieu. Servez vous d'un cric à transmission hydraulique.



26

Retirez l'écrou de fixation.



27

Relâchez la fixation inférieure assurant la connexion entre la jambe d'amortisseur et le porte-fusée. Servez-vous d'une douille spéciale pour retirer l'amortisseur. Utilisez une clé à cliquet.



28

Déconnectez la fusée d'essieu de l'entretoise de l'amortisseur.



29

Dévissez l'attache supérieure du support de l'amortisseur.



Remplacement : jambe de suspension – SEAT Toledo IV 3/5 portes (KG3). Les experts d'AUTODOC recommandent :

- Pour éviter de vous blesser, maintenez l'amortisseur quand vous dévissez les vis de fixation.

30

Retirez l'entretoise de suspension.



31

Installez l'entretoise de l'amortisseur sur l'outil de compression du ressort.



Remplacement : jambe de suspension – SEAT Toledo IV 3/5 portes (KG3).
Conseil d'AUTODOC :

- Notez que lorsque vous utilisez un ressort de compression, les spires du ressort doivent être serrées, compressant ainsi le ressort des deux côtés.
- Assurez-vous de la position correcte du ressort dans le fixateur.
- Assurez-vous que les ressorts hélicoïdaux sont bien dans les poignées de serrage.

32

Comprimez le ressort.



33

Lubrifiez la barre d'amortisseur. Utilisez une brosse métallique. Servez vous de l'aérosol WD-40.



34

Retirez l'écrou de la tige de piston de l'entretoise. Utilisez la clé HEX n° H6. Utilisez une douille n° 21. Utilisez une clé à cliquet.



35 Retirez le support de l'entretoise supérieure.



36 Détendez le ressort hélicoïdal.



37 Retirez le ressort.



38 Retirez le bouchon anti-poussière de l'amortisseur ainsi que la butée.



AUTODOC recommande:

- Remplacement : jambe de suspension – SEAT Toledo IV 3/5 portes (KG3).
Inspectez soigneusement le support, le soufflet et la butée de l'amortisseur.
Remplacez-les si nécessaire.

39

Retirez l'amortisseur usagé du compresseur à ressort hydraulique hélicoïdal.



Remplacement : jambe de suspension – SEAT Toledo IV 3/5 portes (KG3).
Conseil des experts d'AUTODOC :

- Avant d'installer un nouvel amortisseur, vous devez le pomper manuellement 3 à 5 fois.

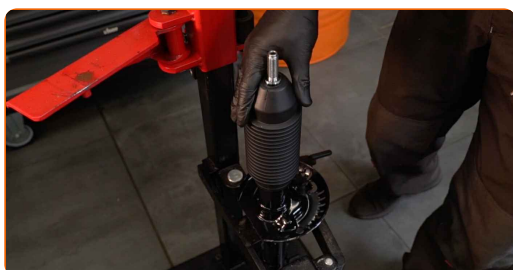
40

Installez le nouvel amortisseur sur le compresseur à ressort hydraulique hélicoïdal.



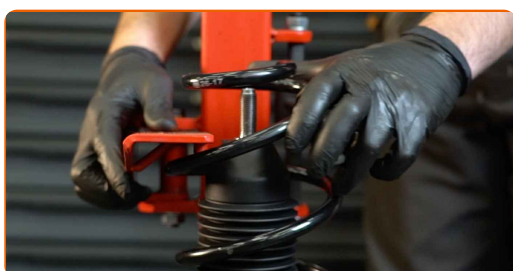
41

Installez le soufflet antipoussière et la butée sur le nouvel amortisseur.



42

Installez le ressort sur l'amortisseur.



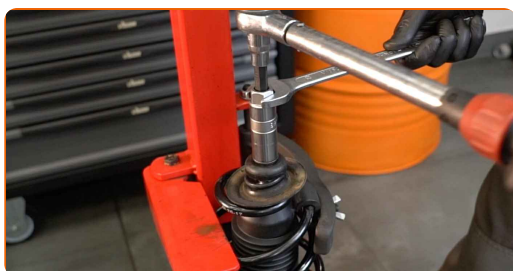
43 Comprimez le ressort.



44 Installez la coupelle supérieure de l'amortisseur et son roulement.



45 Serrez l'écrou de l'entretoise d'amortisseur due la tige de piston. Utilisez la clé HEX n° H6. Utilisez une douille n° 21. Utilisez une clé dynamométrique. Serrez-le jusqu'à 60 Nm.



Remplacement : jambe de suspension – SEAT Toledo IV 3/5 portes (KG3).
Conseil :

- Assurez-vous que le ressort soit correctement installé. Évitez qu'il ne soit mal aligné.

46 Décompressez le ressort.



47 Lubrifiez la barre d'amortisseur. Utilisez de la graisse au cuivre.



48 Retirez l'amortisseur prémonté.



49 Installez l'entretoise de l'amortisseur dans l'arche de roue.



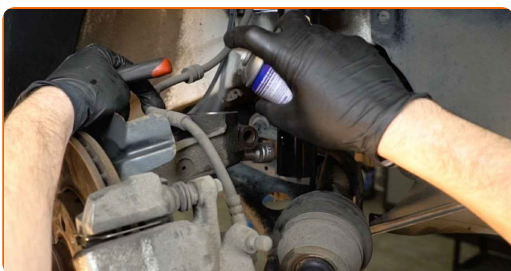
50 Vissez l'attache supérieure du support de l'amortisseur. Ne serrez pas trop.



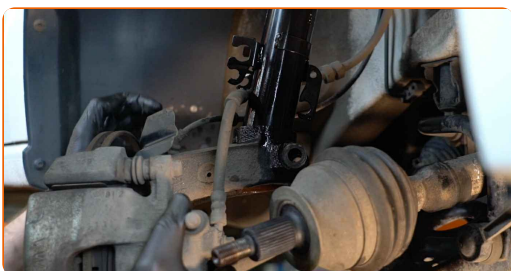
Remplacement : jambe de suspension – SEAT Toledo IV 3/5 portes (KG3).
AUTODOC recommande :

- Maintenez fermement l'amortisseur quand vous serrez les boulons de fixations afin d'éviter toute blessure.

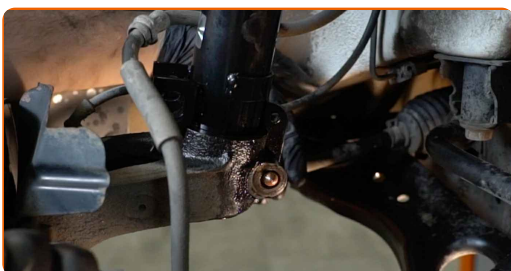
51 Appliquez du produit sur l'emplacement de l'amortisseur sur le porte-fusée. Utilisez une brosse métallique. Servez vous de l'aérosol WD-40.



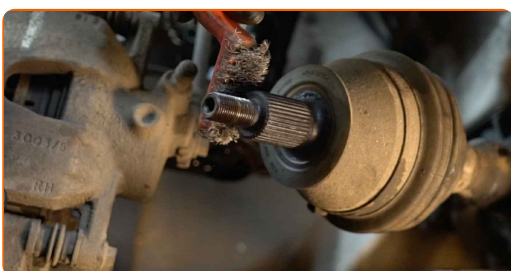
52 Fixez l'entretoise de l'amortisseur sur la fusée d'essieu.



53 Installez l'écrou de fixation.



54 Nettoyez les cannelures de joint de l'arbre de transmission. Utilisez une brosse métallique. Servez vous de l'aérosol WD-40.



55

Retirez le support du dessous de la fusée d'essieu.

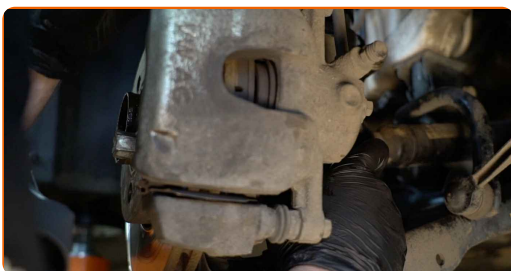


AUTODOC recommande:

- SEAT Toledo IV 3/5 portes (KG3) - N'abaissez pas le cric de transmission brusquement pour éviter d'endommager les composants et les mécanismes de la voiture.

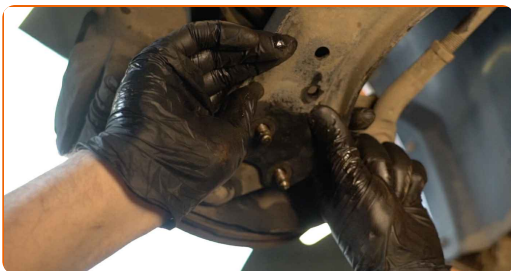
56

Montez l'arbre de transmission sur le moyeu de roue.



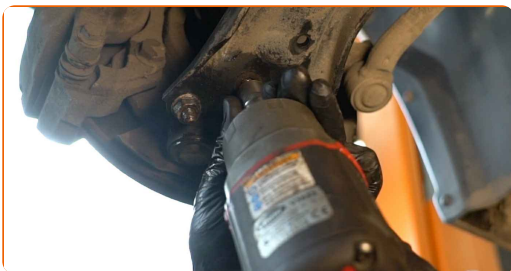
57

Attachez le joint à rotule au bras de contrôle.



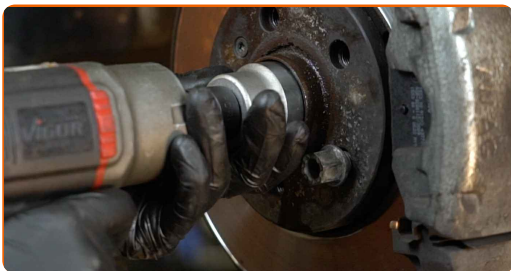
58

Vissez les fixations de la rotule. Utilisez une douille n° 16. Utilisez une clé à cliquet.



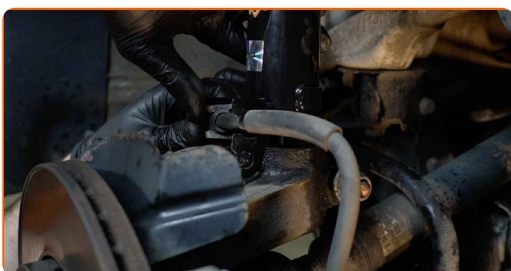
59

Vissez l'écrou à l'arbre d'entraînement. Utilisez une douille n° 36. Utilisez une clé à cliquet.



60

Attachez le tuyau de frein à l'entretoise. Connectez l'attache du câble du capteur ABS de l'entretoise de support de l'amortisseur. Servez-vous d'un pied-de-biche.



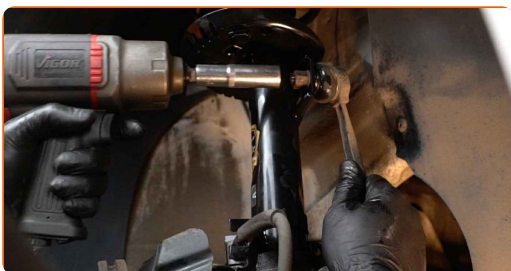
61

Installez la barre stabilisatrice transversale.



62

Resserez la fixation de la biellette de la barre stabilisatrice. Utilisez une douille n° 16. Utilisez une clé à cliquet.



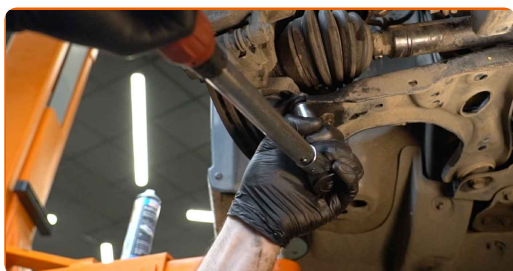
- 63** Serrez les fixations inférieures qui relient l'amortisseur à la fusée d'essieu. Utilisez une douille n° 18. Servez vous de la douille XZN n°14. Utilisez une clé dynamométrique. Serrez-le jusqu'à 60 Nm.+90°



AUTODOC recommande:

- Attention ! Assurez-vous d'utiliser des fixations neuves.

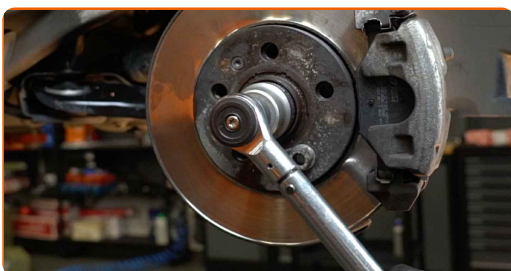
- 64** Serrez l'attache du joint rotule. Utilisez une douille n° 16. Utilisez une clé dynamométrique. Serrez-le jusqu'à 60 Nm.



- 65** Serrez la fixation reliant la biellette à l'amortisseur. Utilisez une douille n° 16. Utilisez une clé dynamométrique. Serrez-le jusqu'à 40 Nm.



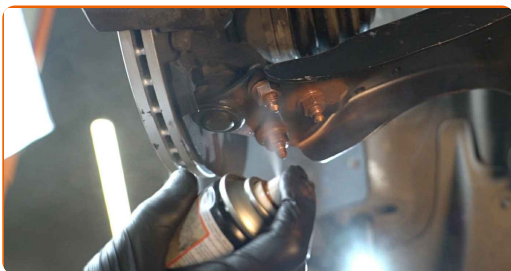
- 66** Resserrez l'écrou de l'arbre de transmission. Utilisez une douille n° 36. Utilisez une clé dynamométrique. Serrez-le jusqu'à 50 Nm.+45°



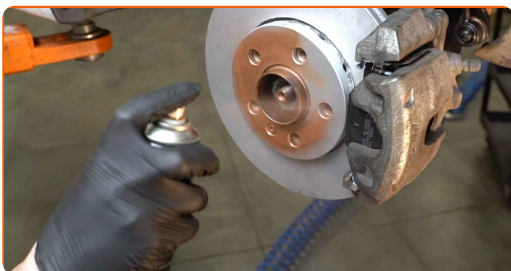
AUTODOC recommande:

- Attention ! Assurez-vous d'utiliser des fixations neuves.

- 67** Appliquez du produit sur les fixations de l'amortisseur. Traitez toutes les articulations du bras. Utilisez de la graisse au cuivre.



- 68** Appliquez du produit sur la zone de contact entre le disque de frein et la jante. Utilisez de la graisse au cuivre.



69

Nettoyez la surface du disque de frein. Servez-vous d'un nettoyant pour freins.



Remplacement : jambe de suspension – SEAT Toledo IV 3/5 portes (KG3). Les professionnels recommandent :

- Attendez quelques minutes après l'application.

70

Installez la roue.



AUTODOC recommande:

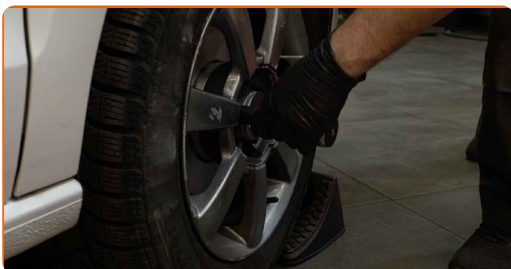
- Attention ! Tenez la roue en vissant les boulons de fixation. SEAT Toledo IV 3/5 portes (KG3)

71

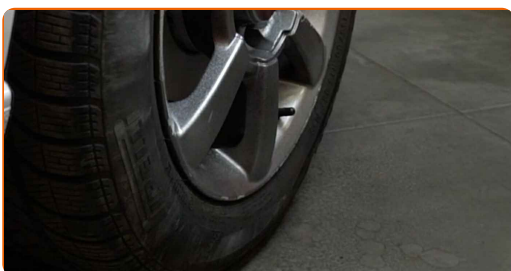
Vissez les boulons de la roue. Servez-vous d'une douille à choc pour roue N°17.



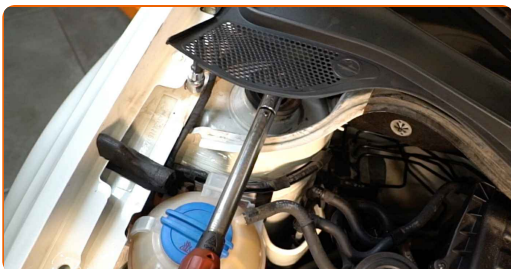
- 72** Abaissez la voiture et serrez les boulons de roue en ordre croisé. Servez-vous d'une douille à choc pour roue N°17. Utilisez une clé dynamométrique. Serrez-le jusqu'à 120 Nm.



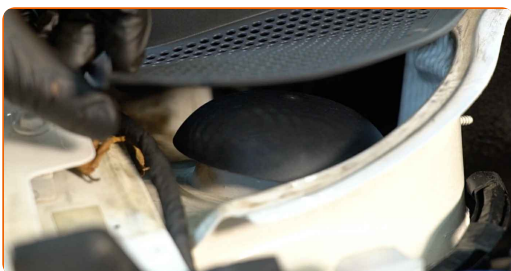
- 73** Retirez les crics et les cales.



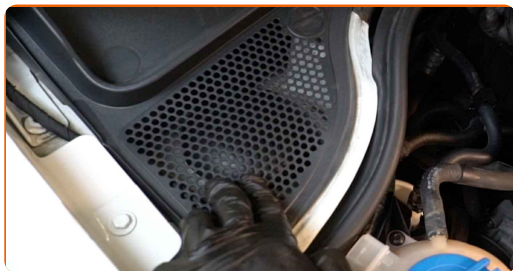
- 74** Serrez l'attache supérieure de l'entretoise de support de l'amortisseur. Utilisez une clé mixte de No.21. Utilisez une douille n° 21. Utilisez la clé HEX n° H6. Utilisez une clé dynamométrique. Serrez-le jusqu'à 60 Nm.



- 75** Installez la tête d'amortisseur.



76 Installez la grille d'auvent et fixez-la.



77 Installez le joint de la grille d'auvent.



78 Retirez la housse d'aile.

79 Fermez le capot.

BIEN JOUÉ! 

VOIR PLUS DE TUTORIELS

AUTODOC – PIÈCES AUTOMOBILES EN LIGNE DE HAUTE QUALITÉ ET ABORDABLES

APPLI MOBILE AUTODOC : FAITES DE SUPER AFFAIRES DE MANIÈRE CONFORTABLE



+ AUTODOC

GET IT ON  **Google Play**

 **Download on the App Store**

Download

UNE GRANDE SÉLECTION DE PIÈCES DÉTACHÉES POUR VOTRE VOITURE

AMORTISSEUR : UNE VASTE SÉLECTION

CLAUSE DE NON-RESPONSABILITÉ:

Ce document ne contient que des recommandations générales que vous pourrez trouver utiles lors de travaux de réparation ou de remplacement. AUTODOC ne peut être tenu responsable d'aucune perte, blessure ou dommage matériel occasionnés lors de processus de réparation ou de remplacement de pièces par une utilisation ou une interprétation incorrectes des informations fournies.

AUTODOC ne peut être tenu responsable d'aucune erreur ou incertitude susceptibles de figurer dans ce guide. Les informations fournies ne le sont qu'à titre purement informatif et ne sauraient se substituer aux conseils de spécialistes.

AUTODOC ne peut être tenu responsable d'aucune utilisation incorrecte ou dangereuse d'équipements, outils et pièces automobiles. AUTODOC recommande fortement de faire preuve de prudence et d'observer les règles de sécurité lors de travaux de réparation ou de remplacement de pièces. Ayez conscience que l'utilisation de pièces automobiles de qualité inférieure ne garantit pas un niveau approprié de sécurité routière.

© Copyright 2023. Tous les contenus de ce site, notamment textes, photographies et illustrations, sont protégés par le droit d'auteur. Tous droits, y compris droits de reproduction, de publication, de modification et de traduction, réservés par AUTODOC SE.