



Comment changer : verin
de hayon sur **VW Sharan**

1 - Guide de
remplacement

TUTORIEL VIDÉO

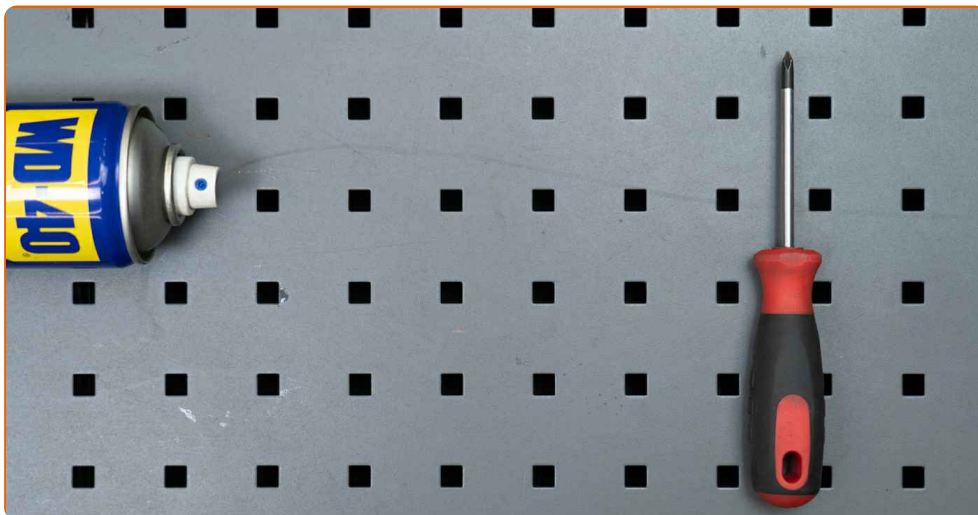


Important !

Cette procédure de remplacement peut être appliquée sur le modèle:
AUSTIN-HEALEY SPRITE MK.III Décapotable 1.1, AUSTIN-HEALEY Sprite Mk1
Cabriolet 0.9

Les étapes peuvent différer en fonction de la conception du véhicule.

REPLACEMENT : VERIN DE HAYON – VW SHARAN 1.
LISTE DES OUTILS DONT VOUS AUREZ BESOIN :



- Aérosol WD-40
- Tournevis à tête plate
- Cric hydraulique télescopique pour transmission

[ACHETER DES OUTILS](#)

Remplacement : verin de hayon – VW Sharan 1. Conseil d'AUTODOC :

- Les vérins à gaz droit et gauche du couvercle de coffre se remplacent en même temps.
- La procédure de remplacement est identique sur les vérins à gaz droits et gauches du couvercle de coffre.
- Attention : tous les travaux sur la voiture - VW Sharan 1 - doivent être effectués avec le moteur éteint.

EFFECTUEZ LE REMPLACEMENT DANS L'ORDRE SUIVANT:

1

Ouvrez le coffre.



2

Maintenez le couvercle de coffre. Servez vous d'un cric à transmission hydraulique.



3

Détendez l'anneau de retenue reliant le vérin à gaz à la carrosserie. Utilisez un tournevis plat.

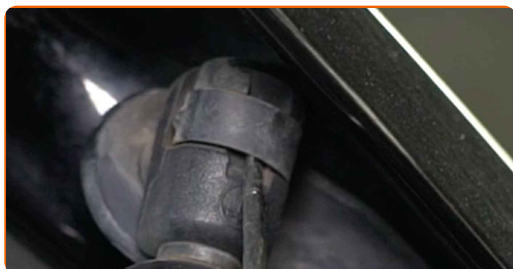


Remplacement : verin de hayon – VW Sharan 1. Conseil d'AUTODOC :

- Afin d'éviter de vous blesser, maintenez en place le couvercle de coffre lorsque vous démontez les vérins à gaz.

4

Détendez l'anneau de retenue reliant le vérin à gaz au couvercle de coffre. Utilisez un tournevis plat.



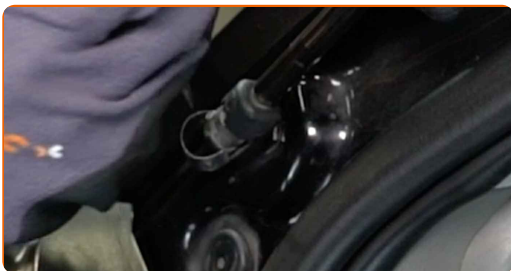
Remplacement : verin de hayon – VW Sharan 1. Les experts d'AUTODOC recommandent :

- Afin d'éviter de vous blesser, maintenez en place le couvercle de coffre lorsque vous démontez les vérins à gaz.

5 Retirez le vérin à gaz du couvercle de coffre.



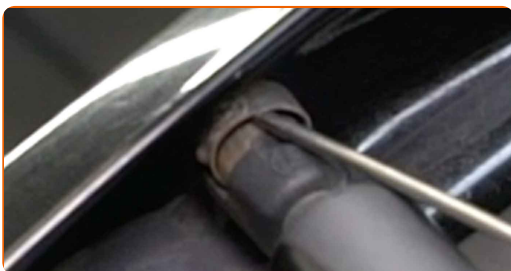
6 Détendez l'anneau de retenue reliant le vérin à gaz à la carrosserie. Utilisez un tournevis plat.



AUTODOC recommande:

- Afin d'éviter de vous blesser, maintenez en place le couvercle de coffre lorsque vous démontez les vérins à gaz.

7 Détendez l'anneau de retenue reliant le vérin à gaz au couvercle de coffre. Utilisez un tournevis plat.



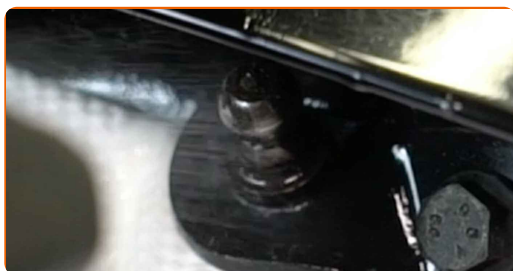
Remplacement : verin de hayon – VW Sharan 1. Conseil :

- Afin d'éviter de vous blesser, maintenez en place le couvercle de coffre lorsque vous démontez les vérins à gaz.

8 Retirez le vérin à gaz du couvercle de coffre.



9 Nettoyez les emplacements de montage du vérin de coffre. Servez vous de l'aérosol WD-40.



10 Installez le nouveau vérin à gaz du couvercle de coffre.

AUTODOC recommande:

- Afin d'éviter de vous blesser, maintenez en place le couvercle de coffre lorsque vous installez les vérins à gaz.

11 Enclenchez l'anneau de retenue reliant le vérin à gaz au couvercle de coffre.



12 Enclenchez l'anneau de retenue reliant le vérin à gaz à la carrosserie.

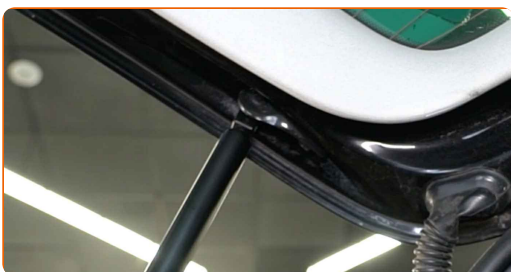


13 Installez le nouveau vérin à gaz du couvercle de coffre.

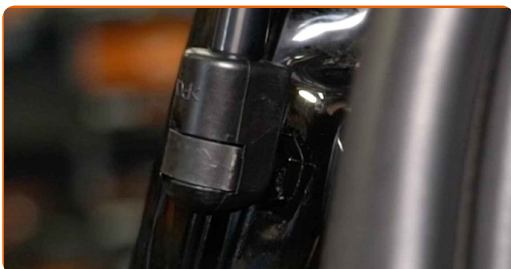
Remplacement : verin de hayon – VW Sharan 1. Conseil des experts d’AUTODOC :

- Afin d'éviter de vous blesser, maintenez en place le couvercle de coffre lorsque vous installez les vérins à gaz.

14 Enclenchez l'anneau de retenue reliant le vérin à gaz au couvercle de coffre.

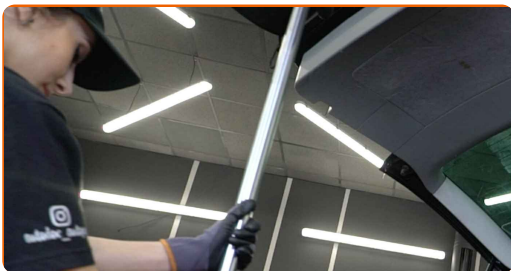


15 Enclenchez l'anneau de retenue reliant le vérin à gaz à la carrosserie.



16

Retirez le cric à transmission hydraulique.

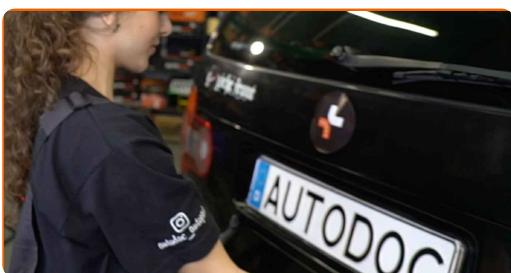


AUTODOC recommande:

- Vérifiez l'état des vérins du couvercle de coffre une fois installés.

17

Fermez la porte du coffre.



BIEN JOUÉ! 

VOIR PLUS DE TUTORIELS

AUTODOC – PIÈCES AUTOMOBILES EN LIGNE DE HAUTE QUALITÉ ET ABORDABLES

APPLI MOBILE AUTODOC : FAITES DE SUPER AFFAIRES DE MANIÈRE CONFORTABLE



+ AUTODOC

GET IT ON
Google Play

Download on the
App Store

Download

UNE GRANDE SÉLECTION DE PIÈCES DÉTACHÉES POUR VOTRE VOITURE

ACHETEZ DES PIÈCES DÉTACHÉES POUR VW

VERIN DE HAYON : UNE VASTE SÉLECTION

ACHETEZ DES PIÈCES AUTOMOBILES POUR VW SHARAN 1

VERIN DE HAYON POUR VW: ACHETEZ MAINTENANT

VERIN DE HAYON POUR VW SHARAN 1 : LES MEILLEURS OFFRES ET PROMOTIONS

CLAUDE DE NON-RESPONSABILITÉ:

Ce document ne contient que des recommandations générales que vous pourrez trouver utiles lors de travaux de réparation ou de remplacement. AUTODOC ne peut être tenu responsable d'aucune perte, blessure ou dommage matériel occasionnés lors de processus de réparation ou de remplacement de pièces par une utilisation ou une interprétation incorrectes des informations fournies.

AUTODOC ne peut être tenu responsable d'aucune erreur ou incertitude susceptibles de figurer dans ce guide. Les informations fournies ne le sont qu'à titre purement informatif et ne sauraient se substituer aux conseils de spécialistes.

AUTODOC ne peut être tenu responsable d'aucune utilisation incorrecte ou dangereuse d'équipements, outils et pièces automobiles. AUTODOC recommande fortement de faire preuve de prudence et d'observer les règles de sécurité lors de travaux de réparation ou de remplacement de pièces. Ayez conscience que l'utilisation de pièces automobiles de qualité inférieure ne garantit pas un niveau approprié de sécurité routière.

© Copyright 2023. Tous les contenus de ce site, notamment textes, photographies et illustrations, sont protégés par le droit d'auteur. Tous droits, y compris droits de reproduction, de publication, de modification et de traduction, réservés par AUTODOC SE.