



Comment changer :  
courroie poly V sur  
**SKODA Octavia II Combi**  
**(1Z5)** - Guide de  
remplacement

## TUTORIEL VIDÉO SIMILAIRE



Cette vidéo présente la procédure de remplacement d'une pièce similaire sur un autre véhicule.

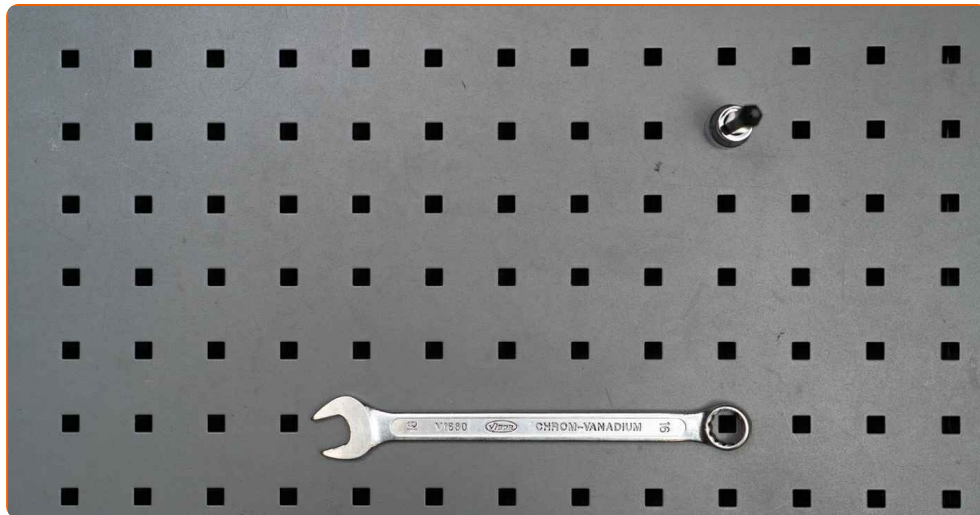
### Important !

Cette procédure de remplacement peut être appliquée sur le modèle:  
SKODA Octavia II Combi (1Z5) 1.6 LPG, SKODA Octavia II Combi (1Z5) 1.6, SKODA Octavia II Combi (1Z5) 2.0 FSI, SKODA Octavia II Combi (1Z5) 2.0 FSI 4x4, SKODA Octavia II Combi (1Z5) 1.6 MultiFuel

Les étapes peuvent différer en fonction de la conception du véhicule.

Ce tutoriel a été conçu à l'origine pour la procédure de remplacement d'une pièce détachée similaire sur : SEAT Leon 3/5 portes (1P1) 2.0 FSI

REPLACEMENT : COURROIE POLY V – SKODA  
OCTAVIA II COMBI (1Z5). OUTILS DONT VOUS  
POURRIEZ AVOIR BESOIN :



- Clé mixte de No.16
- Mèche Torx T25
- Couverture des ailes

**Acheter des outils**

Remplacement : courroie poly V – SKODA Octavia II Combi (1Z5). Les experts d'AUTODOC recommandent :

- Toutes les opérations doivent être conduites avec le moteur éteint.

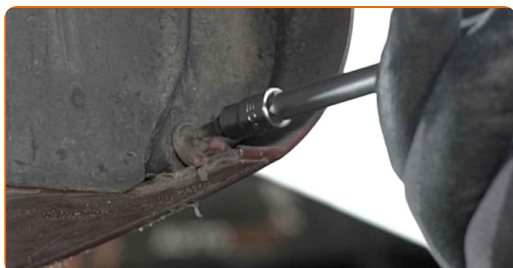
## REPLACEMENT : COURROIE POLY V – SKODA OCTAVIA II COMBI (1Z5). UTILISEZ LA PROCÉDURE SUIVANTE :

**1** Ouvrez le capot.

**2** Servez-vous d'une housse d'aile pour protéger les parties peintes et plastiques de la voiture.

**3** Soulevez la voiture en vous servant d'un cric ou en l'installant sur une fosse mécanique.

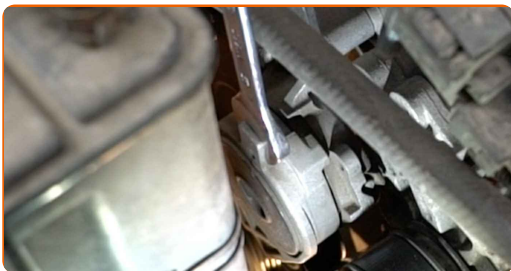
**4** Dévissez et retirez les fixations des enjoliveurs. Utilisez la mèche Torx T25.



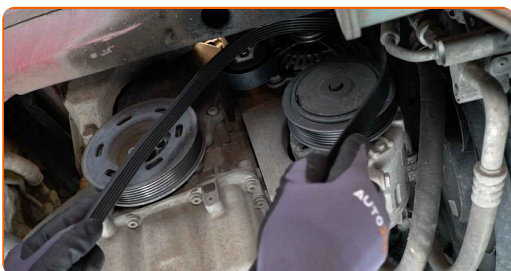
**5** Retirez les garde-boues.



**6** Mettez de côté la poulie de tendeur de la courroie en V crantée. Utilisez une clé mixte de No.16



**7** Retirez la courroie en V crantée.



**AUTODOC recommande:**

- Vérifiez l'état de la poulie du tendeur et de la poulie libre. Remplacez-les au besoin.

**8** Remplacez la poulie du tendeur à sa position initiale.



**9** Installez la courroie en V crantée.



Remplacement : courroie poly V – SKODA Octavia II Combi (1Z5). Les professionnels recommandent :

- Assurez-vous que la courroie en V crantée est correctement serrée sur toutes les poulies.
- Assurez-vous que la courroie trapézoïdale striée soit correctement tendue.

10

Mettez de côté la poulie de tendeur de la courroie en V crantée. Utilisez une clé mixte de No.16



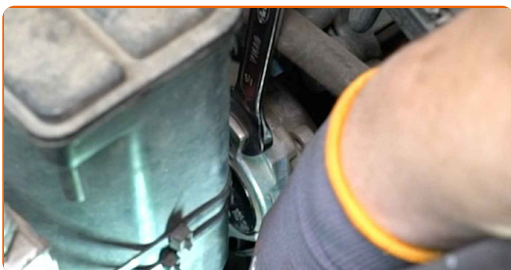
11

Installez la courroie striée en V sur le tendeur.

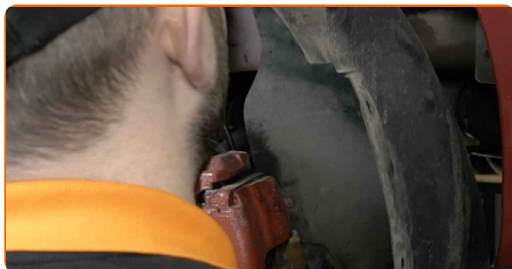


12

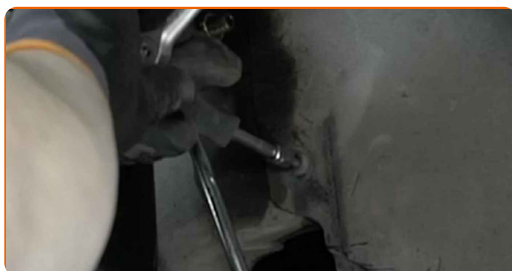
Remplacez la poulie du tendeur à sa position initiale.



**13** Vissez la garniture de passage de roue.



**14** Installez et vissez les fixations des garde-boues. Utilisez la mèche Torx T25.



**15** Abaissez la voiture.

**16** Faites tourner le moteur quelques minutes. C'est nécessaire pour s'assurer que le composant fonctionne correctement.

**17** Éteignez le moteur.

**18** Retirez la housse d'aile.

**19** Fermez le capot.

**BIEN JOUÉ !** 

**VOIR PLUS DE TUTORIELS**

# AUTODOC – PIÈCES AUTOMOBILES EN LIGNE DE HAUTE QUALITÉ ET ABORDABLES

APPLI MOBILE AUTODOC : FAITES DE SUPER AFFAIRES DE MANIÈRE CONFORTABLE



**+ AUTODOC**

GET IT ON  **Google Play**

 **Download on the App Store**

**Download**

**UNE GRANDE SÉLECTION DE PIÈCES DÉTACHÉES POUR VOTRE VOITURE**

**COURROIE POLY V : UNE VASTE SÉLECTION**

## **CLAUDE DE NON-RESPONSABILITÉ:**

Ce document ne contient que des recommandations générales que vous pourrez trouver utiles lors de travaux de réparation ou de remplacement. AUTODOC ne peut être tenu responsable d'aucune perte, blessure ou dommage matériel occasionnés lors de processus de réparation ou de remplacement de pièces par une utilisation ou une interprétation incorrectes des informations fournies.

AUTODOC ne peut être tenu responsable d'aucune erreur ou incertitude susceptibles de figurer dans ce guide. Les informations fournies ne le sont qu'à titre purement informatif et ne sauraient se substituer aux conseils de spécialistes.

AUTODOC ne peut être tenu responsable d'aucune utilisation incorrecte ou dangereuse d'équipements, outils et pièces automobiles. AUTODOC recommande fortement de faire preuve de prudence et d'observer les règles de sécurité lors de travaux de réparation ou de remplacement de pièces. Ayez conscience que l'utilisation de pièces automobiles de qualité inférieure ne garantit pas un niveau approprié de sécurité routière.

© Copyright 2023. Tous les contenus de ce site, notamment textes, photographies et illustrations, sont protégés par le droit d'auteur. Tous droits, y compris droits de reproduction, de publication, de modification et de traduction, réservés par AUTODOC SE.