



Comment changer : filtre  
à carburant sur **SKODA**  
**SUPERB (3U4)** - Guide de  
remplacement

## TUTORIEL VIDÉO SIMILAIRE



Cette vidéo présente la procédure de remplacement d'une pièce similaire sur un autre véhicule.

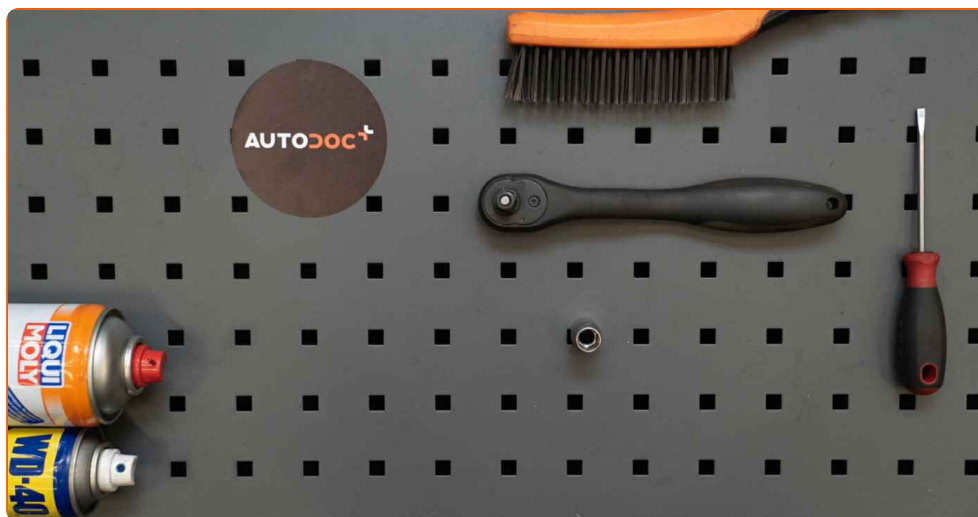
### Important !

Cette procédure de remplacement peut être appliquée sur le modèle:  
SKODA SUPERB (3U4) 1.8 T, SKODA SUPERB (3U4) 2.0, SKODA SUPERB (3U4) 2.8 V6

Les étapes peuvent différer en fonction de la conception du véhicule.

Ce tutoriel a été conçu à l'origine pour la procédure de remplacement d'une pièce détachée similaire sur : AUDI A4 Berline (8D2, B5) 1.6

REEMPLACEMENT : FILTRE À CARBURANT – SKODA SUPERB (3U4). OUTILS DONT VOUS POURRIEZ AVOIR BESOIN :



- Brosse métallique
- Aérosol WD-40
- Nettoyant multi-usages en spray
- Douille d'entraînement n°10
- Clé à cliquet
- Tournevis à tête plate
- Conteneur pour liquides
- Cale de roue

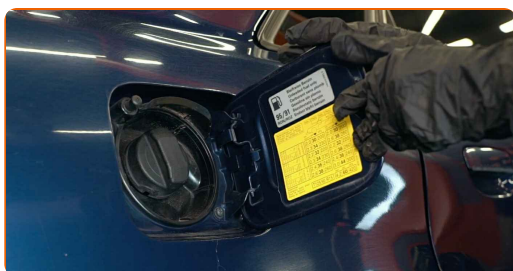
**Acheter des outils**

Remplacement : filtre à carburant – SKODA SUPERB (3U4). Les experts d'AUTODOC recommandent :

- Assurez-vous de la bonne aération de la zone de travail. Les vapeurs de carburant sont toxiques.
- Attention : tous les travaux sur la voiture - SKODA SUPERB (3U4) - doivent être effectués avec le moteur éteint.

## EFFECTUEZ LE REMPLACEMENT DANS L'ORDRE SUIVANT:

**1** Ouvrez la trappe à carburant.

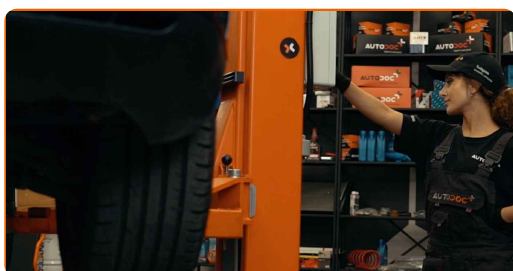


**2** Dévissez le bouchon du réservoir.



**3** Sécurisez les roues avec des cales.

**4** Soulevez la voiture en vous servant d'un cric ou en l'installant sur une fosse mécanique.



**5** Nettoyez le support du filtre à carburant. Utilisez une brosse métallique. Servez vous de l'aérosol WD-40.

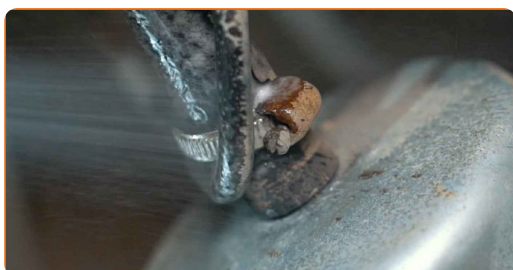
**6** Dévissez les boulons de fixation du support du filtre à carburant. Utilisez une douille n° 10. Utilisez une clé à cliquet.



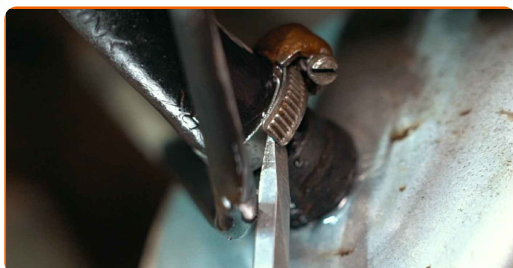
**7** Préparez un bac pour récupérer le liquide.



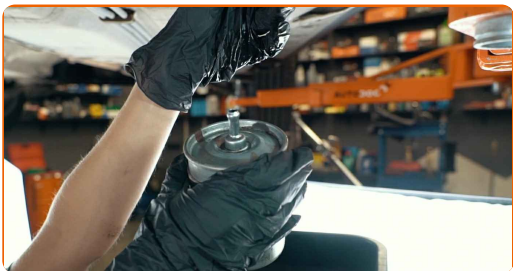
**8** Nettoyez les conduites de carburant. Utilisez une brosse métallique. Servez-vous d'un aérosol nettoyant multi-usages.



**9** Relâchez les colliers de fixation des tuyaux de filtre à carburant. Utilisez un tournevis plat.



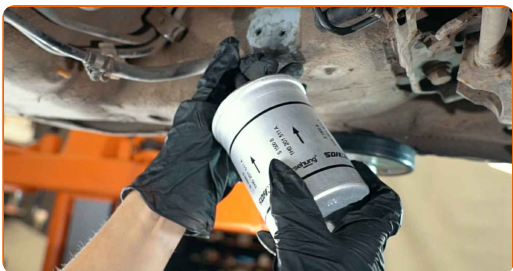
10 Détachez les tuyaux du filtre à carburant.



11 Retirez le support du filtre à carburant.



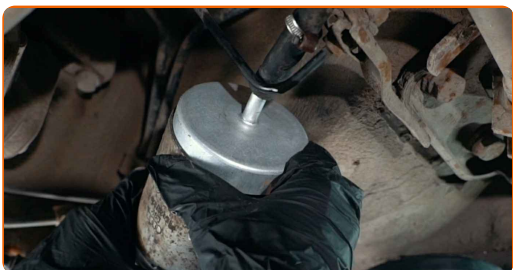
12 Attachez le tuyau au filtre à carburant.



13 Installez le support du filtre à carburant.

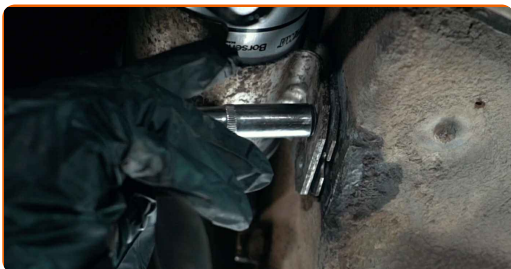


14 Attachez le tuyau au filtre à carburant.

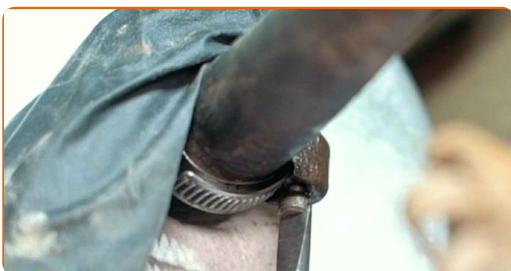




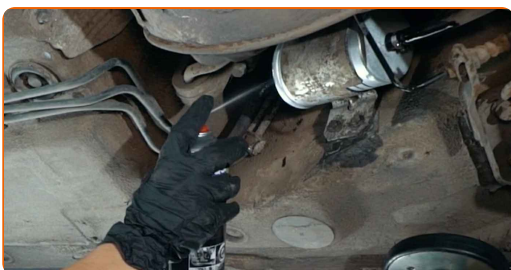
**15** Vissez les boulons de fixation du support du filtre à carburant. Utilisez une douille n° 10. Utilisez une clé à cliquet.



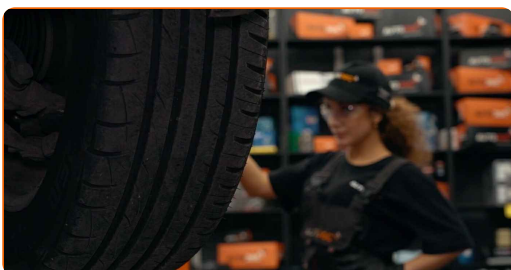
**16** Serrez les colliers de fixation des tuyaux de filtre à carburant. Utilisez un tournevis plat.



**17** Nettoyez les conduites de carburant. Servez-vous d'un aérosol nettoyant multi-usages.



**18** Abaissez la voiture.



**19** Retirez les crics et les cales.

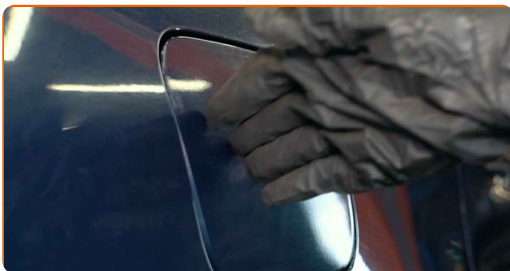
20

Serrez le bouchon du réservoir.



21

Fermez la trappe à carburant.



Remplacement : filtre à carburant – SKODA SUPERB (3U4). Les professionnels recommandent :

- Avant de débiter, allumez et éteignez le moteur à plusieurs reprises. C'est nécessaire pour activer la pompe à carburant et permettre à celui-ci de circuler dans le système.

22

Faites tourner le moteur quelques minutes. C'est nécessaire pour s'assurer que le composant fonctionne correctement.

23

Éteignez le moteur.

**BIEN JOUÉ !** 

**VOIR PLUS DE TUTORIELS**



# AUTODOC – PIÈCES AUTOMOBILES EN LIGNE DE HAUTE QUALITÉ ET ABORDABLES

APPLI MOBILE AUTODOC : FAITES DE SUPER AFFAIRES DE MANIÈRE CONFORTABLE



**+ AUTODOC**

GET IT ON **Google Play**

Download on the **App Store**

**Download**

**UNE GRANDE SÉLECTION DE PIÈCES DÉTACHÉES POUR VOTRE VOITURE**

**FILTRE À CARBURANT : UNE VASTE SÉLECTION**

## **CLAUSE DE NON-RESPONSABILITÉ:**

Ce document ne contient que des recommandations générales que vous pourrez trouver utiles lors de travaux de réparation ou de remplacement. AUTODOC ne peut être tenu responsable d'aucune perte, blessure ou dommage matériel occasionnés lors de processus de réparation ou de remplacement de pièces par une utilisation ou une interprétation incorrectes des informations fournies.

AUTODOC ne peut être tenu responsable d'aucune erreur ou incertitude susceptibles de figurer dans ce guide. Les informations fournies ne le sont qu'à titre purement informatif et ne sauraient se substituer aux conseils de spécialistes.

AUTODOC ne peut être tenu responsable d'aucune utilisation incorrecte ou dangereuse d'équipements, outils et pièces automobiles. AUTODOC recommande fortement de faire preuve de prudence et d'observer les règles de sécurité lors de travaux de réparation ou de remplacement de pièces. Ayez conscience que l'utilisation de pièces automobiles de qualité inférieure ne garantit pas un niveau approprié de sécurité routière.

© Copyright 2022. Tous les contenus de ce site, notamment textes, photographies et illustrations, sont protégés par le droit d'auteur. Tous droits, y compris droits de reproduction, de publication, de modification et de traduction, réservés par AUTODOC GmbH.