



Comment changer : filtre  
d'habitacle sur **TOYOTA**  
**Auris Break (\_E18\_) -**  
Guide de remplacement

## TUTORIEL VIDÉO SIMILAIRE



Cette vidéo présente la procédure de remplacement d'une pièce similaire sur un autre véhicule.

### Important !

Cette procédure de remplacement peut être appliquée sur le modèle:

TOYOTA Auris Break (\_E18\_) 1.3 (NRE180\_), TOYOTA Auris Break (\_E18\_) 1.6 (ZRE185\_), TOYOTA Auris Break (\_E18\_) 1.4 D-4D (NDE180\_), TOYOTA Auris Break (\_E18\_) 2.0 D-4D (ADE186\_), TOYOTA Auris Break (\_E18\_) 1.8 Hybrid (ZWE186\_), TOYOTA Auris Break (\_E18\_) 1.2 (NRE185\_), TOYOTA Auris Break (\_E18\_) 1.6 D4-D (WWE185\_)

Les étapes peuvent différer en fonction de la conception du véhicule.

Ce tutoriel a été conçu à l'origine pour la procédure de remplacement d'une pièce détachée similaire sur : TOYOTA RAV 4 III (ACA3\_, ACE\_, ALA3\_, GSA3\_, ZSA3\_) 2.4 (ACA33)

**Remplacement : filtre d'habitacle – TOYOTA Auris Break (\_E18\_). Conseil d'AUTODOC :**

- Remplacez le filtre d'habitacle au moins une fois tous les six mois, au début du printemps et en automne.
- Suivez les conditions, recommandations et critères d'opération recommandés par le fabricant.
- Si la circulation d'air dans l'habitacle est brusquement réduite, remplacez le filtre avant la date prévu de la révision.
- Attention ! Arrêtez le moteur avant de commencer à travailler - TOYOTA Auris Break (\_E18\_).

**EFFECTUEZ LE REMPLACEMENT DANS L'ORDRE SUIVANT:**

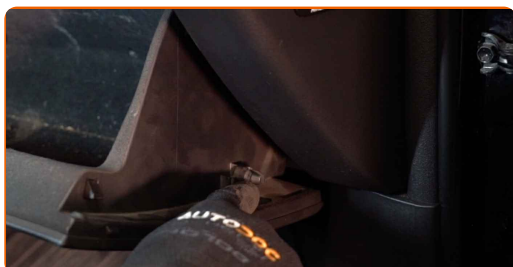
1

Ouvrir la boîte à gants.



2

Détachez le limiteur d'ouverture de la boîte à gants.



**3** Déverrouillez les clips du couvercle du filtre d'habitacle.



**4** Retirez le couvercle du compartiment du filtre habitacle.



**AUTODOC recommande:**

- Remplacement : filtre d'habitacle – TOYOTA Auris Break (\_E18\_). Pour ne pas endommager la pièce lorsque vous la retirez, ne forcez pas trop.

**5** Retirez le filtre habitacle.



**AUTODOC recommande:**

- Ne tentez pas de nettoyer ou réutiliser le filtre - ceci affecterait négativement la qualité du nettoyage de l'air à l'intérieur de la voiture.

**6** Installez le filtre d'habitacle sur son siège de montage.



**Remplacement : filtre d'habitacle – TOYOTA Auris Break (\_E18\_). Conseil des experts d'AUTODOC :**

- Vérifiez que l'élément filtrant est correctement positionné. Ne le tordez pas.
- Suivez la direction de la flèche montrant la direction de l'air sur le filtre.
- TOYOTA Auris Break (\_E18\_) - Il est important de n'utiliser que des filtres de haute qualité.

**7** Réinstalez le couvercle du compartiment du filtre habitacle. Assurez-vous d'entendre le clic qui confirme que la pièce est fermement en place.



**8** Attachez le limiteur d'ouverture de la boîte à gants.



**9**

Fermez la boîte à gants.

**10**

Allumez le contact.

**11**

Activez la climatisation. C'est nécessaire pour s'assurer que le composant fonctionne correctement.

**12**

Éteignez le contact.

**BIEN JOUÉ!** **VOIR PLUS DE TUTORIELS**

# AUTODOC – PIÈCES AUTOMOBILES EN LIGNE DE HAUTE QUALITÉ ET ABORDABLES

APPLI MOBILE AUTODOC : FAITES DE SUPER AFFAIRES DE MANIÈRE CONFORTABLE



**+ AUTODOC**

GET IT ON Google Play

Download on the App Store

Download

**UNE GRANDE SÉLECTION DE PIÈCES DÉTACHÉES POUR VOTRE VOITURE**

**FILTRE D'HABITACLE : UNE VASTE SÉLECTION**

## **CLAUSE DE NON-RESPONSABILITÉ:**

Ce document ne contient que des recommandations générales que vous pourrez trouver utiles lors de travaux de réparation ou de remplacement. AUTODOC ne peut être tenu responsable d'aucune perte, blessure ou dommage matériel occasionnés lors de processus de réparation ou de remplacement de pièces par une utilisation ou une interprétation incorrectes des informations fournies.

AUTODOC ne peut être tenu responsable d'aucune erreur ou incertitude susceptibles de figurer dans ce guide. Les informations fournies ne le sont qu'à titre purement informatif et ne sauraient se substituer aux conseils de spécialistes.

AUTODOC ne peut être tenu responsable d'aucune utilisation incorrecte ou dangereuse d'équipements, outils et pièces automobiles. AUTODOC recommande fortement de faire preuve de prudence et d'observer les règles de sécurité lors de travaux de réparation ou de remplacement de pièces. Ayez conscience que l'utilisation de pièces automobiles de qualité inférieure ne garantit pas un niveau approprié de sécurité routière.

© Copyright 2023. Tous les contenus de ce site, notamment textes, photographies et illustrations, sont protégés par le droit d'auteur. Tous droits, y compris droits de reproduction, de publication, de modification et de traduction, réservés par AUTODOC SE.