



Comment changer :
amortisseur arrière sur
TOYOTA Aygo (AB40) -
Guide de remplacement

TUTORIEL VIDÉO SIMILAIRE



Cette vidéo présente la procédure de remplacement d'une pièce similaire sur un autre véhicule.

Important !

Cette procédure de remplacement peut être appliquée sur le modèle:
TOYOTA Aygo (AB40) 1.0 (KGB40_), TOYOTA Aygo (AB40) 1.2 (PAB40_), TOYOTA
Aygo (AB40) 1.0 VVTi (KGB40)

Les étapes peuvent différer en fonction de la conception du véhicule.

Ce tutoriel a été conçu à l'origine pour la procédure de remplacement d'une pièce détachée similaire sur : TOYOTA Aygo (AB10) 1

REPLACEMENT : AMORTISSEUR – TOYOTA AYGO
(AB40). LISTE DES OUTILS DONT VOUS AUREZ BESOIN :



- Brosse métallique
- Aérosol WD-40
- Graisse au cuivre
- Clé mixte de No.14
- Douille d'entraînement n°17
- Douille longue à choc pour jantes No.19
- Clé dynamométrique
- Pince-étau
- Tournevis phillips
- Outil d'extraction de clips
- Cric hydraulique télescopique pour transmission
- Cale de roue

Acheter des outils

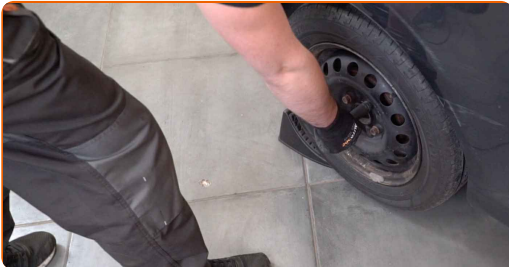
Remplacement : amortisseur – TOYOTA Aygo (AB40). Les experts d'AUTODOC recommandent :

- Les deux amortisseurs de la suspension arrière doivent être remplacés en même temps.
- La procédure de remplacement est la même pour les deux amortisseurs arrière.
- Toutes les opérations doivent être conduites avec le moteur éteint.

REPLACEMENT : AMORTISSEUR – TOYOTA AYGO (AB40). SUIVEZ LES ÉTAPES SUIVANTES :

1 Sécurisez les roues avec des cales.

2 Desserrez les boulons de fixation de la roue. Servez-vous d'une douille à choc pour roue N°19.



3 Ouvrez le coffre.

4 Retirez les attaches de la garniture latérale du coffre. Utilisez un outil d'extraction de clips.



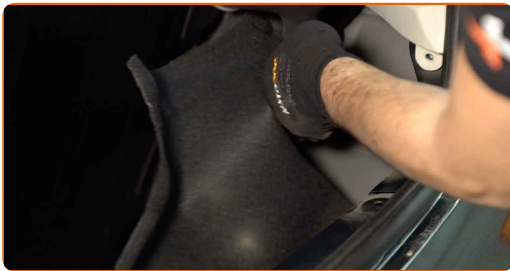
5

Dévissez la fixation de la garniture latérale du coffre. Servez-vous d'un tournevis Phillips.



6

Détachez la garniture latérale du coffre.



7

Retirez le capuchon de la fixation supérieure de l'amortisseur.



8

Dévissez l'attache supérieure de l'amortisseur. Utilisez une clé mixte de No.14 (2 pièces). Servez-vous de pince-étaux.

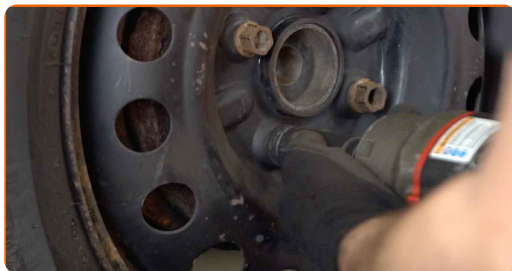


9

Surélevez l'arrière de la voiture et arrimez la.

10

Dévissez les boulons de la roue.

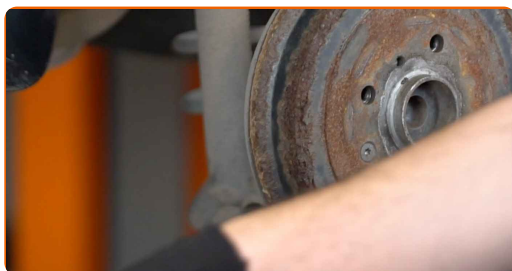


Remplacement : amortisseur – TOYOTA Aygo (AB40). Conseil :

- Afin d'éviter toute blessure, soulevez la roue lors du déboulonnage.

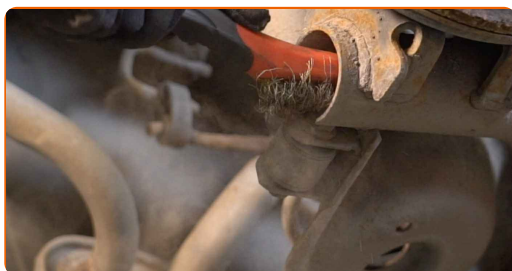
11

Retirez la roue.



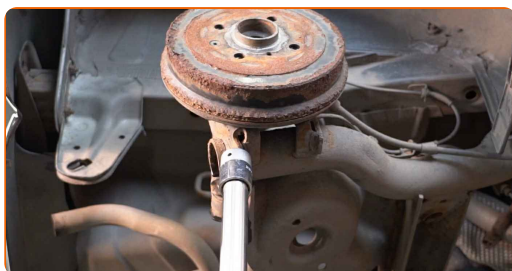
12

Nettoyez les fixations de l'amortisseur. Utilisez une brosse métallique. Servez vous de l'aérosol WD-40.



13

Maintenez le couvercle de coffre. Servez vous d'un cric à transmission hydraulique.



14

Dévissez l'attache inférieure de l'amortisseur. Utilisez une douille n° 17.

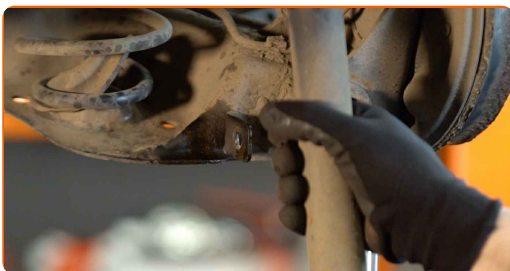


AUTODOC recommande:

- Attention ! Tenez l'amortisseur tout en dévissant les boulons de fixation.
TOYOTA Aygo (AB40)

15

Retirez l'amortisseur.



16

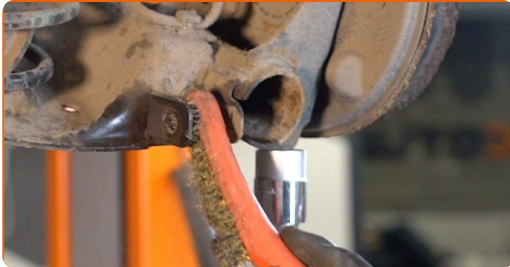
Retirez le bouchon anti-poussière de l'amortisseur ainsi que la butée.

Remplacement : amortisseur – TOYOTA Aygo (AB40). Les professionnels recommandent :

- Examinez le bouchon anti-poussière de l'amortisseur ainsi que la butée. Remplacez-les si nécessaire.
- Avant d'installer un nouvel amortisseur, vous devez le pomper manuellement 3 à 5 fois.

17 Installez le soufflet antipoussière et la butée sur le nouvel amortisseur.

18 Appliquez du produit sur les emplacements de montage des amortisseurs. Utilisez une brosse métallique. Servez-vous de l'aérosol WD-40.



19 Placez l'amortisseur dans l'arche de roue et sécurisez-le.



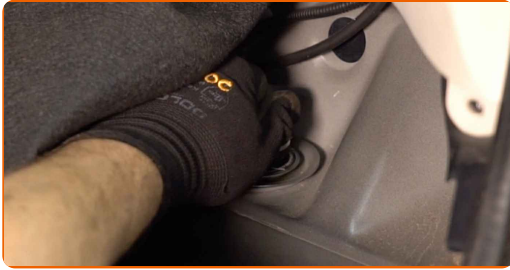
AUTODOC recommande:

- Attention ! Tenez l'amortisseur tout en vissant les boulons de fixation. TOYOTA Aygo (AB40)

20 Soulevez le cric hydraulique de 10-15 cm. Serrez l'attache inférieure de l'amortisseur. Utilisez une douille n° 17. Utilisez une clé dynamométrique. Serrez-le jusqu'à 48 Nm.



21 Serrez la fixation supérieure de l'amortisseur.



22 Retirez le support du dessous de l'essieu arrière.



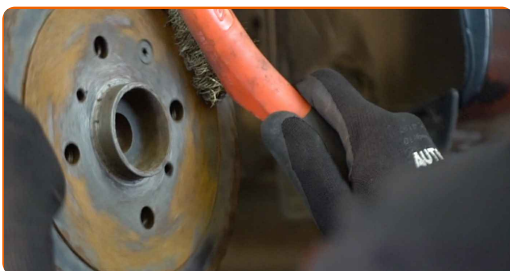
Remplacement : amortisseur – TOYOTA Aygo (AB40). Les experts d'AUTODOC recommandent :

- Abaissez le cric à transmission hydraulique progressivement, sans à-coups, pour éviter d'endommager les montages et les mécanismes.

23 Nettoyez les fixations de l'amortisseur. Utilisez de la graisse au cuivre.

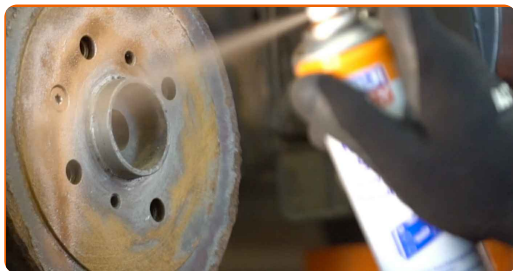


24 Nettoyez le siège de fixation de la jante. Utilisez une brosse métallique.



25

Traitez la surface de contact. Utilisez de la graisse au cuivre.



26

Installez la roue.

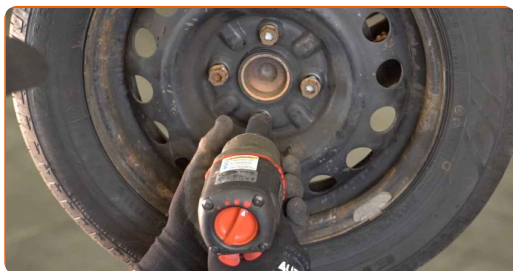


AUTODOC recommande:

- Attention ! Pour éviter de vous blesser, tenez la roue en vissant les boulons de fixation. TOYOTA Aygo (AB40)

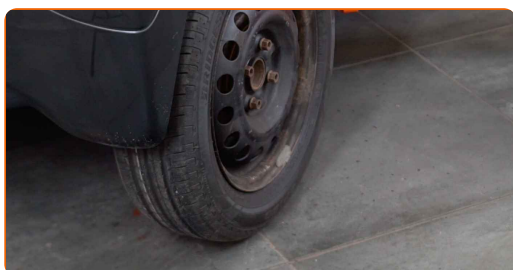
27

Vissez les boulons de la roue. Servez-vous d'une douille à choc pour roue N°19.

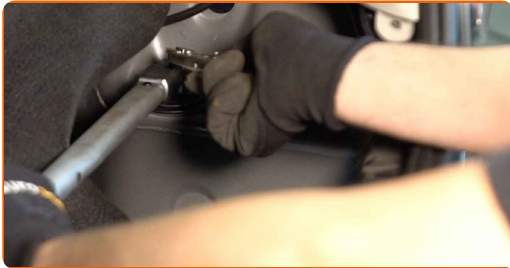


28

Abaissez la voiture.



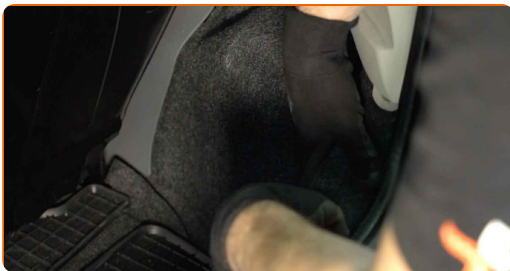
- 29** Serrez l'attache de l'amortisseur supérieur. Utilisez une clé mixte de No.14 (2 pièces). Servez-vous de pince-étaux. Utilisez une clé dynamométrique. Serrez-le jusqu'à 25 Nm.



- 30** Installez le capuchon de la fixation supérieure de l'amortisseur.



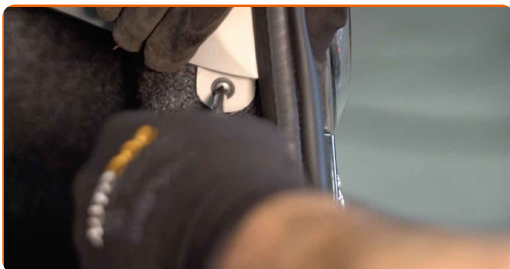
- 31** Attachez la garniture latérale du coffre.



- 32** Installez les attaches de la garniture latérale du coffre.



- 33** Vissez la fixation de la garniture latérale du coffre. Servez-vous d'un tournevis Phillips.



34 Fermez la porte du coffre.

35 Serrez en étoile les boulons de la roue. Utilisez une clé dynamométrique. Serrez-le jusqu'à 103 Nm.



36 Retirez les crics et les cales.

BIEN JOUÉ! 

VOIR PLUS DE TUTORIELS

AUTODOC – PIÈCES AUTOMOBILES EN LIGNE DE HAUTE QUALITÉ ET ABORDABLES

APPLI MOBILE AUTODOC : FAITES DE SUPER AFFAIRES DE MANIÈRE CONFORTABLE



AUTODOC+

GET IT ON
Google Play

Download on the
App Store

Download

UNE GRANDE SÉLECTION DE PIÈCES DÉTACHÉES POUR VOTRE VOITURE

AMORTISSEUR : UNE VASTE SÉLECTION

CLAUDE DE NON-RESPONSABILITÉ:

Ce document ne contient que des recommandations générales que vous pourrez trouver utiles lors de travaux de réparation ou de remplacement. AUTODOC ne peut être tenu responsable d'aucune perte, blessure ou dommage matériel occasionnés lors de processus de réparation ou de remplacement de pièces par une utilisation ou une interprétation incorrectes des informations fournies.

AUTODOC ne peut être tenu responsable d'aucune erreur ou incertitude susceptibles de figurer dans ce guide. Les informations fournies ne le sont qu'à titre purement informatif et ne sauraient se substituer aux conseils de spécialistes.

AUTODOC ne peut être tenu responsable d'aucune utilisation incorrecte ou dangereuse d'équipements, outils et pièces automobiles. AUTODOC recommande fortement de faire preuve de prudence et d'observer les règles de sécurité lors de travaux de réparation ou de remplacement de pièces. Ayez conscience que l'utilisation de pièces automobiles de qualité inférieure ne garantit pas un niveau approprié de sécurité routière.

© Copyright 2022. Tous les contenus de ce site, notamment textes, photographies et illustrations, sont protégés par le droit d'auteur. Tous droits, y compris droits de reproduction, de publication, de modification et de traduction, réservés par AUTODOC GmbH.