



Comment changer :  
sonde lambda sur  
**TOYOTA Camry Berline**  
**(\_V2\_) - Guide de**  
remplacement

## TUTORIEL VIDÉO SIMILAIRE



Cette vidéo présente la procédure de remplacement d'une pièce similaire sur un autre véhicule.

### **i Important !**

Cette procédure de remplacement peut être appliquée sur le modèle:  
TOYOTA Camry Berline (\_V2\_) 3.0 24V, TOYOTA Camry Berline (\_V2\_) 2.2, TOYOTA  
Camry Berline (\_V2\_) 2.2 (SXV20\_)

Les étapes peuvent différer en fonction de la conception du véhicule.

Ce tutoriel a été conçu à l'origine pour la procédure de remplacement d'une pièce détachée similaire sur : TOYOTA Yaris 3/5 portes (\_P1\_) 1.3 (NCP10\_, SCP12\_)

**REPLACEMENT : SONDE LAMBDA – TOYOTA CAMRY BERLINE (\_V2\_). OUTILS DONT VOUS POURRIEZ AVOIR BESOIN :**



- Brosse métallique
- Aérosol WD-40
- Lubrifiant céramique à haute température
- Nettoyant pour contacts
- Clé dynamométrique
- Clé mixte de No.22
- Douille à sonde lambda de 22 mm
- Clé à cliquet
- Taraud
- Tournevis À Tête Plate
- Pincés à bec long

**Acheter des outils**

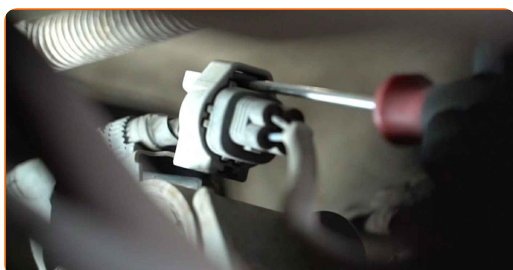
Remplacement : sonde lambda – TOYOTA Camry Berline (\_V2\_). Les experts d'AUTODOC recommandent :

- Après avoir remplacé la sonde lambda, effacez le code de diagnostic de l'unité de commande électronique et laissez-la s'adapter à la nouvelle sonde.
- Avant de vous mettre au travail, démarrez le moteur et laissez-le chauffer jusqu'à sa température de fonctionnement.
- Attention : tous les travaux sur la voiture - TOYOTA Camry Berline (\_V2\_) - doivent être effectués avec le moteur éteint.

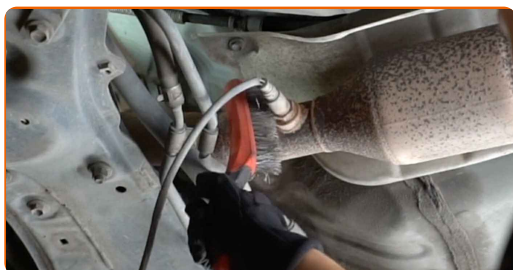
## EFFECTUEZ LE REMPLACEMENT DANS L'ORDRE SUIVANT:

**1** Surélevez l'avant de la voiture et arrimez la.

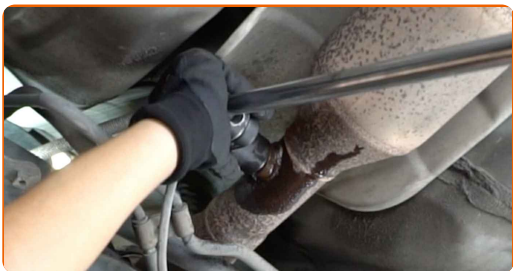
**2** Détachez le connecteur de la sonde lambda. Utilisez un tournevis plat. Utilisez des pinces à bec long.



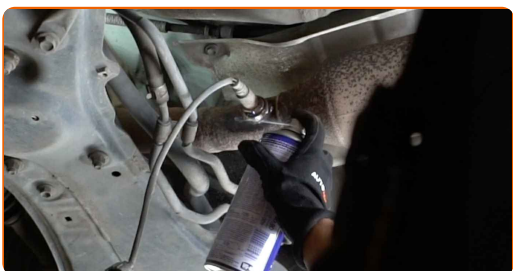
**3** Nettoyez la fixation de la sonde lambda. Utilisez une brosse métallique. Servez vous de l'aérosol WD-40.



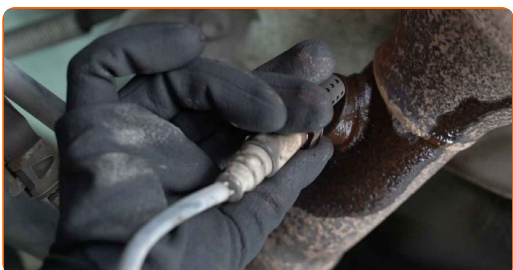
**4** Dévissez la fixation de la sonde lambda. Utilisez une douille à sonde lambda de 22 mm. Utilisez une clé à cliquet.



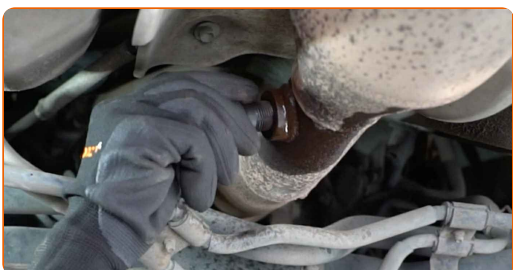
**5** Nettoyez l'emplacement de montage de la sonde lambda. Servez vous de l'aérosol WD-40.



**6** Retirez la sonde lambda.



**7** Faire un taraudage pour la nouvelle sonde lambda. Utilisez un taraud. Utilisez une clé à cliquet.



**8** Appliquez du produit sur la sonde lambda. Utilisez du lubrifiant céramique à haute température.

**9** Installez la nouvelle sonde lambda.



**10** Serrez la fixation de la sonde lambda. Utilisez une clé mixte de No.22 Utilisez une clé dynamométrique. Serrez-le jusqu'à 41 Nm.



**11** Appliquez du produit sur le connecteur de la sonde lambda. Utilisez de la graisse diélectrique.



**12** Attachez le connecteur de la sonde lambda.



**13** Abaissez la voiture.

**14** Allumez le contact. C'est nécessaire pour s'assurer que le composant fonctionne correctement.

15

Éteignez le contact.

**BIEN JOUÉ!** 

**VOIR PLUS DE TUTORIELS**

# AUTODOC – PIÈCES AUTOMOBILES EN LIGNE DE HAUTE QUALITÉ ET ABORDABLES

APPLI MOBILE AUTODOC : FAITES DE SUPER AFFAIRES DE MANIÈRE CONFORTABLE



**+ AUTODOC**

GET IT ON  Google Play

 Download on the App Store

Download

**UNE GRANDE SÉLECTION DE PIÈCES DÉTACHÉES POUR VOTRE VOITURE**

**SONDE LAMBDA : UNE VASTE SÉLECTION**

## **CLAUSE DE NON-RESPONSABILITÉ:**

Ce document ne contient que des recommandations générales que vous pourrez trouver utiles lors de travaux de réparation ou de remplacement. AUTODOC ne peut être tenu responsable d'aucune perte, blessure ou dommage matériel occasionnés lors de processus de réparation ou de remplacement de pièces par une utilisation ou une interprétation incorrectes des informations fournies.

AUTODOC ne peut être tenu responsable d'aucune erreur ou incertitude susceptibles de figurer dans ce guide. Les informations fournies ne le sont qu'à titre purement informatif et ne sauraient se substituer aux conseils de spécialistes.

AUTODOC ne peut être tenu responsable d'aucune utilisation incorrecte ou dangereuse d'équipements, outils et pièces automobiles. AUTODOC recommande fortement de faire preuve de prudence et d'observer les règles de sécurité lors de travaux de réparation ou de remplacement de pièces. Ayez conscience que l'utilisation de pièces automobiles de qualité inférieure ne garantit pas un niveau approprié de sécurité routière.

© Copyright 2023. Tous les contenus de ce site, notamment textes, photographies et illustrations, sont protégés par le droit d'auteur. Tous droits, y compris droits de reproduction, de publication, de modification et de traduction, réservés par AUTODOC SE.