



Comment changer :  
bielle de barre  
stabilisatrice avant sur  
**TOYOTA FJ CRUISER**  
**(GSJ1\_)** - Guide de  
remplacement

## TUTORIEL VIDÉO SIMILAIRE



Cette vidéo présente la procédure de remplacement d'une pièce similaire sur un autre véhicule.

### Important !

Cette procédure de remplacement peut être appliquée sur le modèle:  
TOYOTA FJ CRUISER (GSJ1\_) 4.0 4WD (GSJ15\_), TOYOTA FJ CRUISER (GSJ1\_) 4.0 (GSJ10\_), TOYOTA FJ CRUISER (GSJ1\_) 4.0 (GSJ15), TOYOTA FJ CRUISER (GSJ1\_) 4.0 4WD (GSJ15)

Les étapes peuvent différer en fonction de la conception du véhicule.

Ce tutoriel a été conçu à l'origine pour la procédure de remplacement d'une pièce détachée similaire sur : TOYOTA LAND CRUISER (KDJ12\_, GRJ12\_) 3.0 D-4D

REPLACEMENT : BIELLETTE DE BARRE  
STABILISATRICE – TOYOTA FJ CRUISER (GSJ1\_).  
OUTILS DONT VOUS POURRIEZ AVOIR BESOIN :



- Brosse métallique
- Aérosol WD-40
- Graisse au cuivre
- Clé mixte de No.17
- Douille d'entraînement n°17
- Douille d'entraînement n°22
- Douille hexagonale n° H6
- Douille longue à choc pour jantes No.21
- Clé dynamométrique
- Cale de roue

**Acheter des outils**

**AUTODOC recommande:**

- Remplacez les stabilisateurs sur une TOYOTA FJ CRUISER (GSJ1\_) par paire.
- La procédure de remplacement est identique pour les deux stabilisateurs du même axe.
- Toutes les opérations doivent être conduites avec le moteur éteint.

**REPLACEMENT : BIELLETTE DE BARRE STABILISATRICE – TOYOTA FJ CRUISER (GSJ1\_). ORDRE RECOMMANDÉ DES ÉTAPES :**

**1** Sécurisez les roues avec des cales.



**2** Desserrez les boulons de fixation de la roue. Servez-vous d'une douille à choc pour roue N°21.



**3** Surélevez l'avant de la voiture et arrimez la.

4

Dévissez les boulons de la roue.

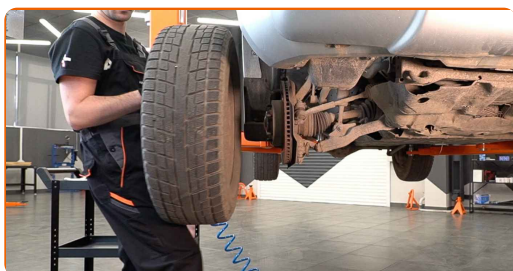


**AUTODOC recommande:**

- Attention ! Pour éviter de vous blesser, tenez la roue en dévissant les boulons de fixation. TOYOTA FJ CRUISER (GSJ1\_)

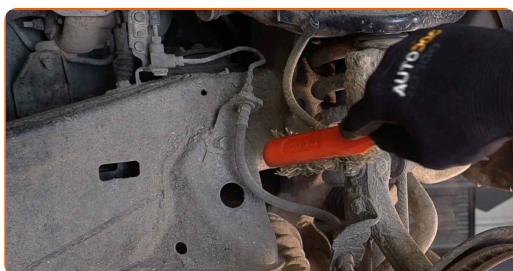
5

Retirez la roue.



6

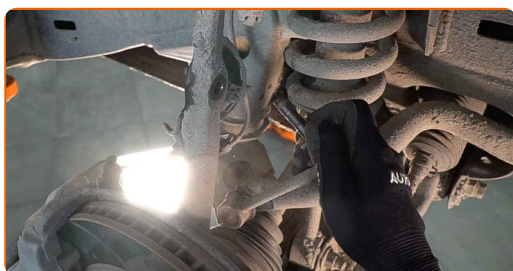
Nettoyez les fixations des stabilisateurs. Utilisez une brosse métallique. Servez vous de l'aérosol WD-40.



- 7** Dévissez les fixations reliant la biellette stabilisatrice à la fusée d'essieu. Utilisez une clé mixte de No.17 Utilisez une douille n° 17. Utilisez la clé HEX n° H6.



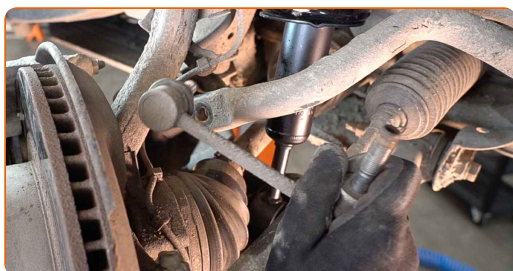
- 8** Détachez la biellette stabilisatrice de la fusée d'essieu.



- 9** Dévissez les fixations qui relient la biellette à la barre stabilisatrice. Utilisez une clé mixte de No.17 Utilisez la clé HEX n° H6.



- 10** Retirez la barre stabilisatrice.

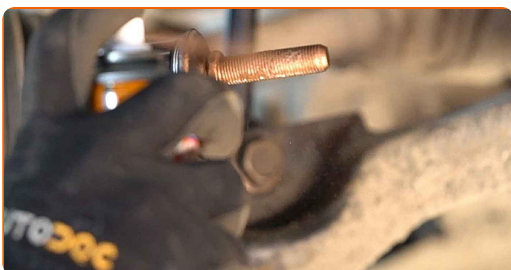


Remplacement : biellette de barre stabilisatrice – TOYOTA FJ CRUISER (GSJ1\_). Conseil des experts d'AUTODOC :

- Examinez les paliers du stabilisateur. Remplacez-les si nécessaire.

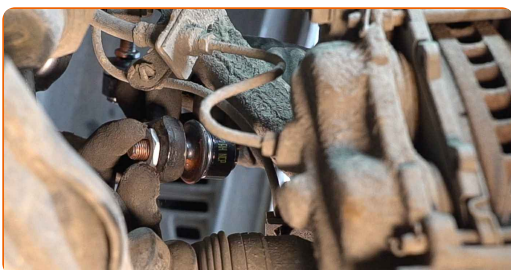
11

Appliquez du produit sur tous les joints du stabilisateur. Utilisez de la graisse au cuivre.



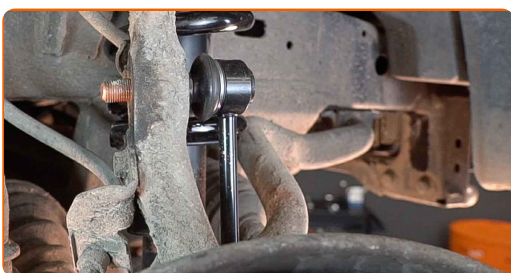
12

Installez la barre stabilisatrice transversale.



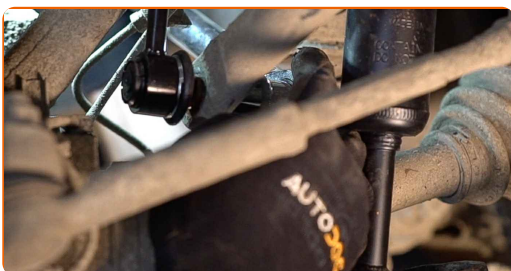
13

Attachez la biellette stabilisatrice à la fusée d'essieu.

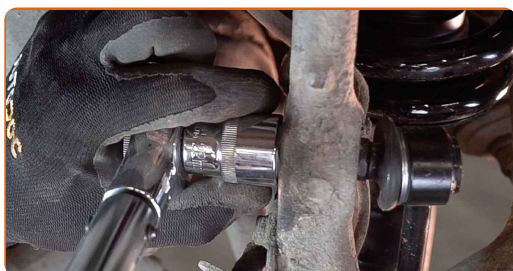


14

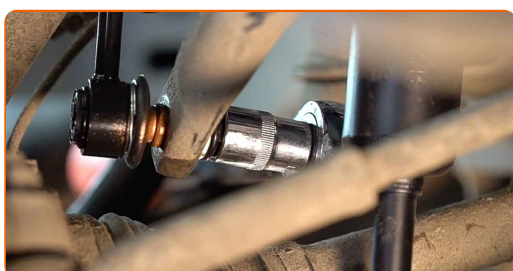
Serrez le contre-écrou de la biellette stabilisatrice. Utilisez une douille n° 22. Utilisez une clé dynamométrique. Serrez-le jusqu'à 55 Nm.



- 15** Serrez le contre-écrou de la biellette stabilisatrice. Utilisez une douille n° 22. Utilisez une clé dynamométrique. Serrez-le jusqu'à 50 Nm.



- 16** Serrez la fixation reliant la biellette à la barre stabilisatrice.



- 17** Serrez les fixations reliant la biellette stabilisatrice à la fusée d'essieu. Utilisez une douille n° 17. Utilisez une clé dynamométrique. Serrez-le jusqu'à 65 Nm.



- 18** Appliquez du produit sur tous les joints du stabilisateur. Utilisez de la graisse au cuivre.



- 19** Nettoyez le siège de fixation de la jante. Utilisez une brosse métallique. Traitez la surface de contact. Utilisez de la graisse au cuivre.



**20** Installez la roue.



**AUTODOC recommande:**

- Attention ! Tenez la roue en vissant les boulons de fixation. TOYOTA FJ CRUISER (GSJ1\_)

**21** Vissez les boulons de la roue. Servez-vous d'une douille à choc pour roue N°21.



**22** Abaissez la voiture et serrez les boulons de roue en ordre croisé. Servez-vous d'une douille à choc pour roue N°21. Utilisez une clé dynamométrique. Serrez-le jusqu'à 112 Nm.



23

Retirez les crics et les cales.



**BIEN JOUÉ!** 

**VOIR PLUS DE TUTORIELS**

# AUTODOC – PIÈCES AUTOMOBILES EN LIGNE DE HAUTE QUALITÉ ET ABORDABLES

APPLI MOBILE AUTODOC : FAITES DE SUPER AFFAIRES DE MANIÈRE CONFORTABLE



**+ AUTODOC**

GET IT ON Google Play

Download on the App Store

Download

**UNE GRANDE SÉLECTION DE PIÈCES DÉTACHÉES POUR VOTRE VOITURE**

**BIELLE DE BARRE STABILISATRICE : UNE VASTE SÉLECTION**

## **i** **CLAUDE DE NON-RESPONSABILITÉ:**

Ce document ne contient que des recommandations générales que vous pourrez trouver utiles lors de travaux de réparation ou de remplacement. AUTODOC ne peut être tenu responsable d'aucune perte, blessure ou dommage matériel occasionnés lors de processus de réparation ou de remplacement de pièces par une utilisation ou une interprétation incorrectes des informations fournies.

AUTODOC ne peut être tenu responsable d'aucune erreur ou incertitude susceptibles de figurer dans ce guide. Les informations fournies ne le sont qu'à titre purement informatif et ne sauraient se substituer aux conseils de spécialistes.

AUTODOC ne peut être tenu responsable d'aucune utilisation incorrecte ou dangereuse d'équipements, outils et pièces automobiles. AUTODOC recommande fortement de faire preuve de prudence et d'observer les règles de sécurité lors de travaux de réparation ou de remplacement de pièces. Ayez conscience que l'utilisation de pièces automobiles de qualité inférieure ne garantit pas un niveau approprié de sécurité routière.

© Copyright 2023. Tous les contenus de ce site, notamment textes, photographies et illustrations, sont protégés par le droit d'auteur. Tous droits, y compris droits de reproduction, de publication, de modification et de traduction, réservés par AUTODOC SE.