



Comment changer :
sonde lambda sur
TOYOTA Land Cruiser
Prado 90 (J90) - Guide
de remplacement

TUTORIEL VIDÉO SIMILAIRE



Cette vidéo présente la procédure de remplacement d'une pièce similaire sur un autre véhicule.

Important !

Cette procédure de remplacement peut être appliquée sur le modèle:
TOYOTA Land Cruiser Prado 90 (J90) 3.4 i 24V

Les étapes peuvent différer en fonction de la conception du véhicule.

Ce tutoriel a été conçu à l'origine pour la procédure de remplacement d'une pièce détachée similaire sur : TOYOTA Yaris II 3/5 portes (XP9) 1.3 VVT-i (SCP90_)

REPLACEMENT : SONDE LAMBDA – TOYOTA LAND CRUISER PRADO 90 (J90). LISTE DES OUTILS DONT VOUS AUREZ BESOIN :



- Brosse métallique
- Aérosol WD-40
- Nettoyant multi-usages en spray
- Nettoyant pour contacts
- Lubrifiant céramique à haute température
- Clé dynamométrique
- Llave de tuerca abocinada No.22
- Douille à sonde lambda de 22 mm
- Taraud
- Clé à cliquet
- Tournevis à tête plate
- Pincés coupantes
- Pincés à sertir
- Pistolet thermique
- Couverture des ailes

Acheter des outils

Remplacement : sonde lambda – TOYOTA Land Cruiser Prado 90 (J90). Les experts d'AUTODOC recommandent :

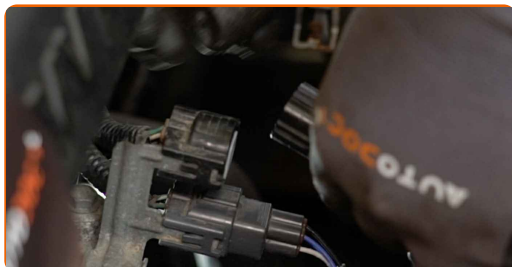
- Après avoir remplacé la sonde lambda, effacez le code de diagnostic de l'unité de commande électronique et laissez-la s'adapter à la nouvelle sonde.
- Toutes les opérations doivent être conduites avec le moteur éteint.
- Attention : tous les travaux sur la voiture - TOYOTA Land Cruiser Prado 90 (J90) - doivent être effectués avec le moteur éteint.

EFFECTUEZ LE REMPLACEMENT DANS L'ORDRE SUIVANT:

1 Ouvrez le capot.

2 Servez-vous d'une housse d'aile pour protéger les parties peintes et plastiques de la voiture.

3 Détachez le connecteur de la sonde lambda.



4 Détachez le collier de serrage pour libérer le faisceau de câbles de la sonde lambda. Utilisez un tournevis plat.



5 Nettoyez la fixation de la sonde lambda. Utilisez une brosse métallique. Servez vous de l'aérosol WD-40.



6 Dévissez la fixation de la sonde lambda. Utilisez une clé polygonale ouverte #22. Utilisez une clé à cliquet.



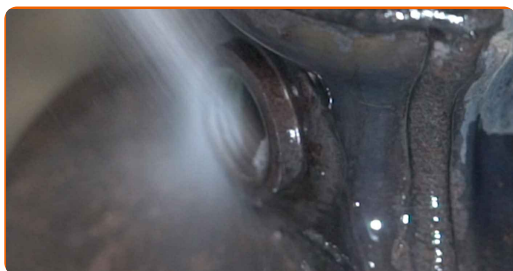
7 Retirez la sonde lambda.



8 Faire un taraudage pour la nouvelle sonde lambda. Utilisez un taraud. Utilisez une clé à cliquet.



9 Nettoyez l'emplacement de montage de la sonde lambda. Servez-vous d'un aérosol nettoyant multi-usages.



Remplacement : sonde lambda – TOYOTA Land Cruiser Prado 90 (J90). Les professionnels recommandent :

- Dans ce cas, il faut retirer le connecteur de l'ancienne sonde lambda et l'installer sur une nouvelle sonde.

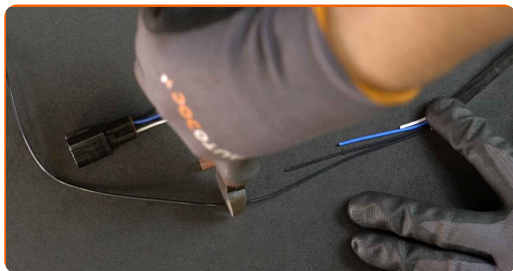
10 Débranchez le connecteur de l'ancienne sonde lambda. Servez-vous de pinces de serrage.



11 Raccourcissez les fils de l'ancien connecteur de la sonde lambda de manière à ce que chaque fil successif soit plus court que le précédent. Servez-vous de pinces de serrage.



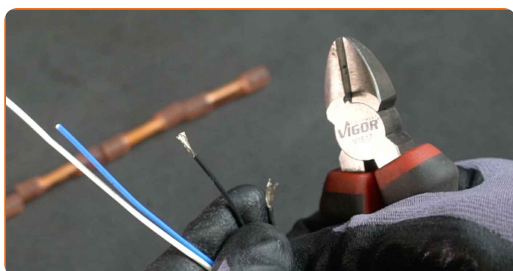
12 Raccourcissez les fils de la nouvelle sonde lambda de la même manière. Servez-vous de pinces de serrage.



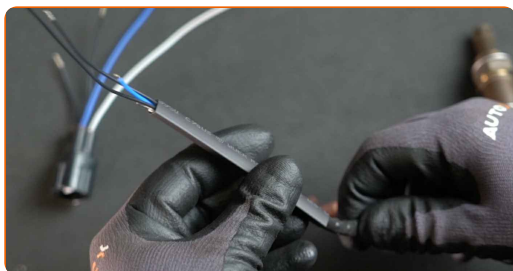
Remplacement : sonde lambda – TOYOTA Land Cruiser Prado 90 (J90). Les experts d'AUTODOC recommandent :

- Respectez le code couleur des fils. S'il ne correspond pas, consultez les instructions du fabricant pour connaître l'ordre de connexion approprié.

13 Dénudez les fils du connecteur et de la nouvelle sonde. Servez-vous de pinces de serrage.



14 Placez la gaine thermorétractable sur le câblage de la sonde lambda.



- 15** À l'aide de manchons à souder, épissez les fils de la sonde lambda avec les fils du connecteur en respectant le code couleur.



- 16** Sertissez les manchons à souder. Utilisez des pinces à sertir.



- 17** Rétractez les gaines thermorétractables des manchons à souder. Utilisez un pistolet thermique.



- 18** Faites glisser la gaine thermorétractable que vous avez mise en place précédemment sur la connexion du fil.



19 Rétractez la gaine thermorétractable. Utilisez un pistolet thermique.



20 Appliquez du produit sur le filetage de la nouvelle sonde lambda. Utilisez du lubrifiant céramique à haute température.



21 Installez la nouvelle sonde lambda.



22 Serrez la fixation de la sonde lambda. Utilisez une douille à sonde lambda de 22 mm. Utilisez une clé dynamométrique. Serrez-le jusqu'à 40 Nm.



23 Appliquez du produit sur le connecteur de la sonde lambda. Utilisez de la graisse diélectrique.



24 Attachez le connecteur de la sonde lambda.



25 Fixez le câblage de la sonde lambda avec le collier de serrage.



26 Allumez le contact.

27 Faites tourner le moteur quelques minutes. C'est nécessaire pour s'assurer que le composant fonctionne correctement.

28 Éteignez le moteur.

29 Éteignez le contact.

30 Retirez la housse d'aile.

31 Fermez le capot.

BIEN JOUÉ ! 

VOIR PLUS DE TUTORIELS

AUTODOC – PIÈCES AUTOMOBILES EN LIGNE DE HAUTE QUALITÉ ET ABORDABLES

APPLI MOBILE AUTODOC : FAITES DE SUPER AFFAIRES DE MANIÈRE CONFORTABLE



+ AUTODOC

GET IT ON
Google Play

Download on the
App Store

Download

UNE GRANDE SÉLECTION DE PIÈCES DÉTACHÉES POUR VOTRE VOITURE

SONDE LAMBDA : UNE VASTE SÉLECTION

CLAUSE DE NON-RESPONSABILITÉ:

Ce document ne contient que des recommandations générales que vous pourrez trouver utiles lors de travaux de réparation ou de remplacement. AUTODOC ne peut être tenu responsable d'aucune perte, blessure ou dommage matériel occasionnés lors de processus de réparation ou de remplacement de pièces par une utilisation ou une interprétation incorrectes des informations fournies.

AUTODOC ne peut être tenu responsable d'aucune erreur ou incertitude susceptibles de figurer dans ce guide. Les informations fournies ne le sont qu'à titre purement informatif et ne sauraient se substituer aux conseils de spécialistes.

AUTODOC ne peut être tenu responsable d'aucune utilisation incorrecte ou dangereuse d'équipements, outils et pièces automobiles. AUTODOC recommande fortement de faire preuve de prudence et d'observer les règles de sécurité lors de travaux de réparation ou de remplacement de pièces. Ayez conscience que l'utilisation de pièces automobiles de qualité inférieure ne garantit pas un niveau approprié de sécurité routière.

© Copyright 2022. Tous les contenus de ce site, notamment textes, photographies et illustrations, sont protégés par le droit d'auteur. Tous droits, y compris droits de reproduction, de publication, de modification et de traduction, réservés par AUTODOC GmbH.