



Comment changer :  
plaquettes de frein  
arrière sur **TOYOTA Yaris**  
**3/5 portes (\_P13\_)** - Guide  
de remplacement

## TUTORIEL VIDÉO SIMILAIRE



Cette vidéo présente la procédure de remplacement d'une pièce similaire sur un autre véhicule.

### Important !

Cette procédure de remplacement peut être appliquée sur le modèle:  
TOYOTA Yaris 3/5 portes (\_P13\_) 1.0 (KSP130\_), TOYOTA Yaris 3/5 portes (\_P13\_) 1.4 D (NLP130\_), TOYOTA Yaris 3/5 portes (\_P13\_) 1.3 (NSP130\_), TOYOTA Yaris 3/5 portes (\_P13\_) 1.5 Hybrid (NHP130\_), TOYOTA Yaris 3/5 portes (\_P13\_) 1.5 (NSP131\_), TOYOTA Yaris 3/5 portes (\_P13\_) 1.8 GRMN (NSP131\_), TOYOTA Yaris 3/5 portes (\_P13\_) 1.0 (KSP130)

Les étapes peuvent différer en fonction de la conception du véhicule.

Ce tutoriel a été conçu à l'origine pour la procédure de remplacement d'une pièce détachée similaire sur : TOYOTA Yaris 3/5 portes (\_P9\_) 1.3 VVT-i (SCP90\_)

REPLACEMENT : PLAQUETTES DE FREIN – TOYOTA YARIS 3/5 PORTES (\_P13\_). LISTE DES OUTILS DONT VOUS AUREZ BESOIN :



- Brosse métallique
- Brosse de nettoyage en nylon
- Nettoyant freins
- Pâte anti-grincements
- Lubrifiant céramique
- Clé dynamométrique
- Douille hexagonale n° H7
- Douille longue à choc pour jantes No.21
- Clé à cliquet
- Repousse piston pour étrier de frein
- Pied-de-biche
- Cale de roue

**Acheter des outils**

Remplacement : plaquettes de frein – TOYOTA Yaris 3/5 portes (\_P13\_).  
Conseil des experts d'AUTODOC :

- Effectuez le remplacement complet des plaquettes de frein pour chaque essieu. Ceci offre un freinage efficace.
- La procédure de remplacement est la même pour les deux plaquettes du même axe.
- Attention : tous les travaux sur la voiture - TOYOTA Yaris 3/5 portes (\_P13\_) - doivent être effectués avec le moteur éteint.

**EFFECTUEZ LE REMPLACEMENT DANS L'ORDRE SUIVANT:**

1

Ouvrez le capot. Dévissez le bouchon du réservoir de liquide de frein.



2

Sécurisez les roues avec des cales.

3

Desserrez les boulons de fixation de la roue. Servez-vous d'une douille à choc pour roue N°21.



4

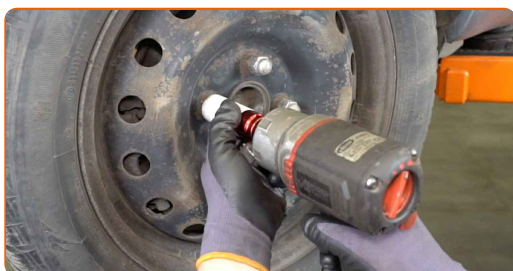
Soulevez la voiture.

**AUTODOC recommande:**

- Si vous utilisez un cric, assurez-vous qu'il repose sur une surface plane sans irrégularités.
- Assurez-vous aussi de fixer la voiture avec des chandelles.

**5**

Dévissez les boulons de la roue.

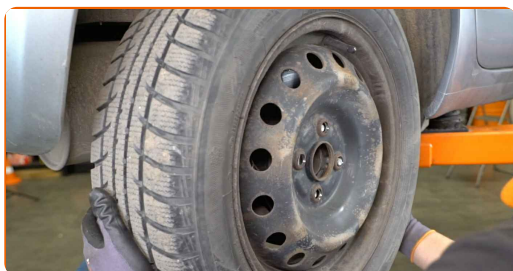


**AUTODOC recommande:**

- Attention ! Tenez la roue en dévissant les boulons de fixation. TOYOTA Yaris 3/5 portes (\_P13\_)

**6**

Retirez la roue.



**7**

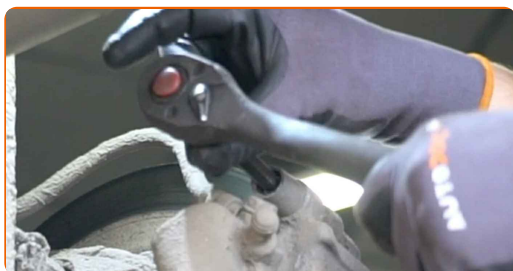
Retirez le ressort de retenue de l'étrier de frein. Servez-vous d'un pied-de-biche.



**8** Retirez les bouchons anti-poussière des goupilles de guidage de l'étrier de frein. Servez-vous d'un pied-de-biche.



**9** Dévissez les fixations des étriers de frein. Utilisez la clé HEX n° H7. Utilisez une clé à cliquet.



**10** Retirez l'étrier de frein. Servez-vous d'un pied-de-biche.

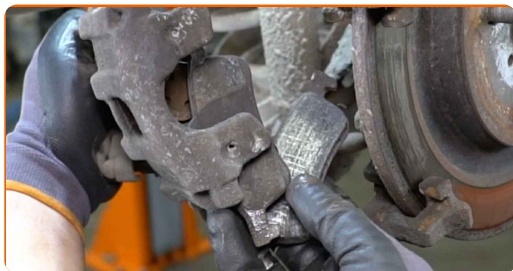


**AUTODOC recommande:**

- Attachez l'étrier à la suspension ou à la caisse à l'aide d'un fil de fer, sans débrancher le flexible de frein afin d'éviter la dépressurisation du système.
- Assurez-vous que l'étrier de frein n'est pas accroché sur le flexible de frein.
- N'appuyez pas sur la pédale de frein après le retrait de l'étrier de frein. Le piston pourrait tomber du cylindre de frein, et entraîner une fuite de liquide de frein et une dépressurisation du système.

11

Retirez les plaquettes de frein.

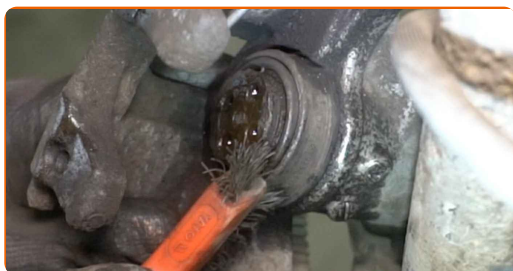


**AUTODOC recommande:**

- Mesurez l'épaisseur des disques de frein. Si la limite est atteinte, la pièce doit être remplacée.

12

Lubrifiez le piston de l'étrier de frein. Utilisez une brosse de nettoyage en nylon. Servez-vous d'un nettoyant pour freins.

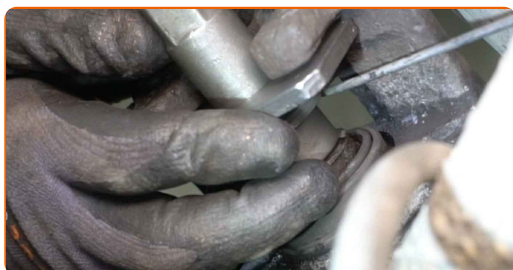


**AUTODOC recommande:**

- Remplacement : plaquettes de frein – TOYOTA Yaris 3/5 portes (\_P13\_). Après avoir appliqué le spray, attendez quelques minutes.

13

Appuyez sur le piston de l'étrier de roue. Servez-vous d'un repousse piston pour étrier de frein.



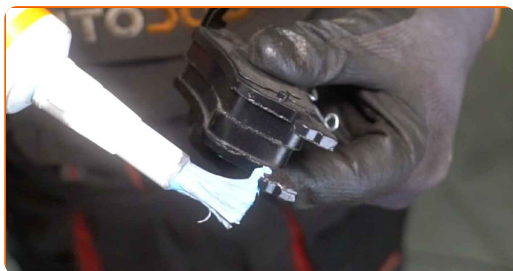
- 14** Nettoyez le support de l'étrier de frein et retirez toute poussière et encrassement. Utilisez une brosse métallique. Servez-vous d'un nettoyant pour freins.



Remplacement : plaquettes de frein – TOYOTA Yaris 3/5 portes (\_P13\_).  
Conseil des experts d'AUTODOC :

- Attendez quelques minutes après l'application.
- Vérifiez le support de l'étrier de frein, ses vis de guidage et ses soufflets. Nettoyez-les. Remplacez-les si nécessaire.

- 15** Appliquez du produit sur la zone de contact entre les plaquettes de frein et le support d'étrier de frein. Servez-vous d'une pâte anti-grincement.



Remplacement : plaquettes de frein – TOYOTA Yaris 3/5 portes (\_P13\_).  
AUTODOC recommande :

- Assurez-vous que la surface du disque est propre avant d'installer les plaquettes.



16

Installez les plaquettes de frein neuves.



**AUTODOC recommande:**

- Mesurez l'épaisseur des disques de frein. Si la limite est atteinte, la pièce doit être remplacée.

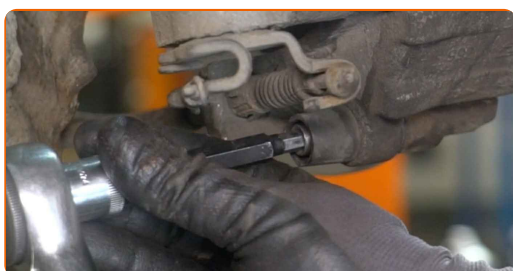
17

Installez l'étrier de frein et fixez-le.



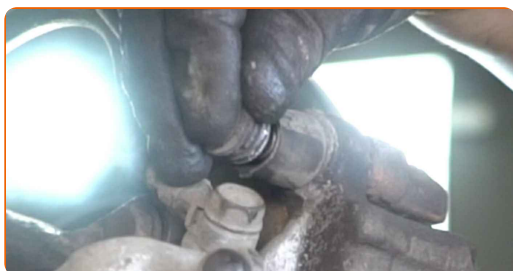
18

Serrez les fixations de l'étrier de frein. Utilisez la clé HEX n° H7. Utilisez une clé dynamométrique. Serrez-le jusqu'à 34 Nm.



19

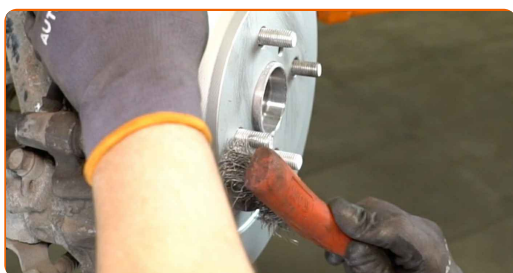
Installez les bouchons anti-poussière des goupilles de guidage de l'étrier de frein.



**20** Installez le ressort de retenue de l'étrier de frein.



**21** Nettoyez le siège de fixation de la jante. Utilisez une brosse métallique.



**22** Appliquez du produit sur la zone de contact entre le disque de frein et la jante. Utilisez du lubrifiant céramique.



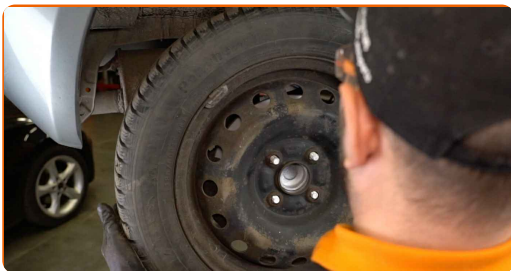
**23** Nettoyez la surface du disque de frein. Servez-vous d'un nettoyant pour freins.



**AUTODOC recommande:**

- Remplacement : plaquettes de frein – TOYOTA Yaris 3/5 portes (\_P13\_). Après avoir appliqué le spray, attendez quelques minutes.

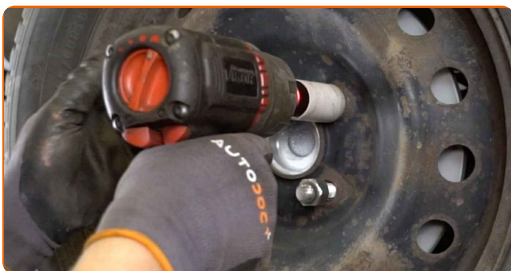
**24** Installez la roue.



**AUTODOC recommande:**

- Attention ! Tenez la roue en vissant les boulons de fixation. TOYOTA Yaris 3/5 portes (\_P13\_)

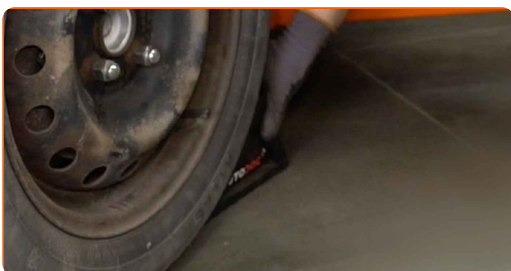
**25** Vissez les boulons de la roue. Servez-vous d'une douille à choc pour roue N°21.



**26** Abaissez la voiture et serrez les boulons de roue en ordre croisé. Servez-vous d'une douille à choc pour roue N°21. Utilisez une clé dynamométrique. Serrez-le jusqu'à 103 Nm.



**27** Retirez les crics et les cales.



Remplacement : plaquettes de frein – TOYOTA Yaris 3/5 portes (\_P13\_).  
Conseil des experts d'AUTODOC :

- Sans démarrer le moteur, pressez à plusieurs reprises sur la pédale de frein jusqu'à ce que vous sentiez une résistance.
- Vérifiez le niveau du liquide de frein dans le vase d'expansion et ajoutez-en si nécessaire.

28

Resserez le bouchon du réservoir de liquide de frein. Fermez le capot.



**BIEN JOUÉ !** 

[VOIR PLUS DE TUTORIELS](#)

# AUTODOC – PIÈCES AUTOMOBILES EN LIGNE DE HAUTE QUALITÉ ET ABORDABLES

APPLI MOBILE AUTODOC : FAITES DE SUPER AFFAIRES DE MANIÈRE CONFORTABLE



**UNE GRANDE SÉLECTION DE PIÈCES DÉTACHÉES POUR VOTRE VOITURE**

**PLAQUETTES DE FREIN : UNE VASTE SÉLECTION**

## **ⓘ CLAUSE DE NON-RESPONSABILITÉ:**

Ce document ne contient que des recommandations générales que vous pourrez trouver utiles lors de travaux de réparation ou de remplacement. AUTODOC ne peut être tenu responsable d'aucune perte, blessure ou dommage matériel occasionnés lors de processus de réparation ou de remplacement de pièces par une utilisation ou une interprétation incorrectes des informations fournies.

AUTODOC ne peut être tenu responsable d'aucune erreur ou incertitude susceptibles de figurer dans ce guide. Les informations fournies ne le sont qu'à titre purement informatif et ne sauraient se substituer aux conseils de spécialistes.

AUTODOC ne peut être tenu responsable d'aucune utilisation incorrecte ou dangereuse d'équipements, outils et pièces automobiles. AUTODOC recommande fortement de faire preuve de prudence et d'observer les règles de sécurité lors de travaux de réparation ou de remplacement de pièces. Ayez conscience que l'utilisation de pièces automobiles de qualité inférieure ne garantit pas un niveau approprié de sécurité routière.

© Copyright 2023. Tous les contenus de ce site, notamment textes, photographies et illustrations, sont protégés par le droit d'auteur. Tous droits, y compris droits de reproduction, de publication, de modification et de traduction, réservés par AUTODOC SE.