



Comment changer :
roulement de roue
arrière sur **TOYOTA Yaris**
III Van (XP13) - Guide de
remplacement

TUTORIEL VIDÉO SIMILAIRE



Cette vidéo présente la procédure de remplacement d'une pièce similaire sur un autre véhicule.

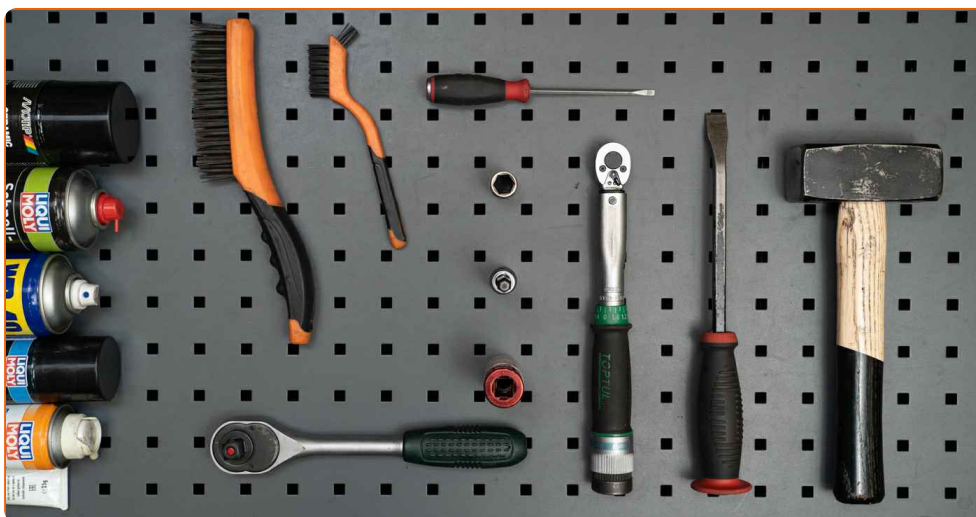
Important !

Cette procédure de remplacement peut être appliquée sur le modèle:
TOYOTA Yaris III Van (XP13) 1.3 VVTi (NSP130), TOYOTA Yaris III Van (XP13) 1.0 VVTi (KSP130), TOYOTA Yaris III Van (XP13) 1.4 D4d (NLP130), TOYOTA Yaris III Van (XP13) 1.5 VVTi (NSP131)

Les étapes peuvent différer en fonction de la conception du véhicule.

Ce tutoriel a été conçu à l'origine pour la procédure de remplacement d'une pièce détachée similaire sur : TOYOTA Yaris 3/5 portes (_P9_) 1.3 VVT-i (SCP90_)

REEMPLACEMENT : ROULEMENT DE ROUE – TOYOTA YARIS III VAN (XP13). OUTILS DONT VOUS AUREZ BESOIN :



- Brosse métallique
- Brosse de nettoyage en nylon
- Aérosol WD-40
- Nettoyant multi-usages en spray
- Nettoyant freins
- Nettoyant pour contacts
- Pâte anti-grincements
- Lubrifiant céramique
- Graisse au cuivre
- Clé dynamométrique
- Douille d'entraînement n°14
- Douille hexagonale n° H7
- Douille longue à choc pour jantes No.21
- Clé à cliquet
- Tournevis à tête plate
- Marteau
- Pied-de-biche
- Cric hydraulique télescopique pour transmission
- Cale de roue

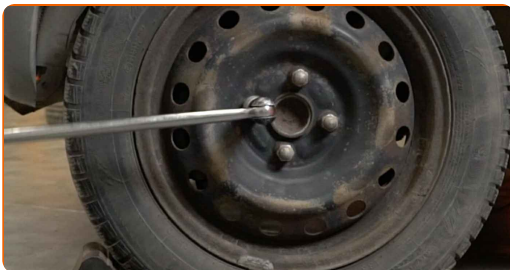
Acheter des outils

AUTODOC recommande:

- Ne réutilisez pas l'ensemble de roulement de votre TOYOTA Yaris III Van (XP13).
- La procédure de remplacement du roulement de moyeu de roue est identique sur les deux roues du même axe.
- Attention : tous les travaux sur la voiture - TOYOTA Yaris III Van (XP13) - doivent être effectués avec le moteur éteint.

EFFECTUEZ LE REMPLACEMENT DANS L'ORDRE SUIVANT:

- 1 Ouvrez le capot. Dévissez le bouchon du réservoir de liquide de frein.
- 2 Sécurisez les roues avec des cales.
- 3 Desserrez les boulons de fixation de la roue. Servez-vous d'une douille à choc pour roue N°21.



- 4 Soulevez la voiture.

Remplacement : roulement de roue – TOYOTA Yaris III Van (XP13). Conseil des experts d’AUTODOC :

- Si vous utilisez un cric, assurez-vous qu'il repose sur une surface plane sans irrégularités.
- Assurez-vous aussi de fixer la voiture avec des chandelles.

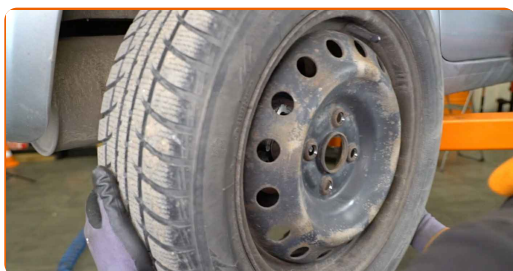
5 Dévissez les boulons de la roue.



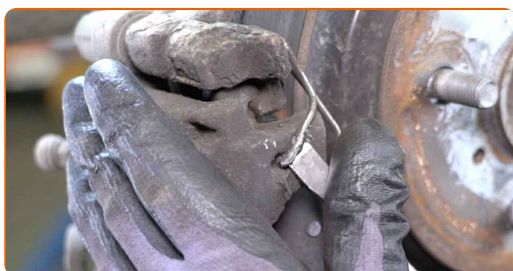
AUTODOC recommande:

- Attention ! Pour éviter de vous blesser, tenez la roue en dévissant les boulons de fixation. TOYOTA Yaris III Van (XP13)

6 Retirez la roue.



7 Retirez le ressort de retenue de l'étrier de frein. Servez-vous d'un pied-de-biche.

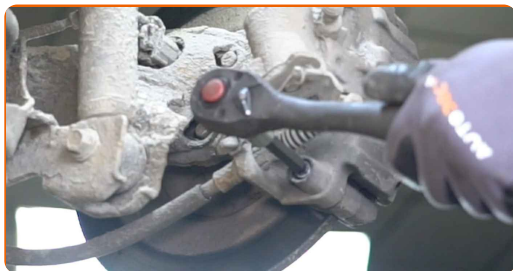


8 Retirez les bouchons anti-poussière des goupilles de guidage de l'étrier de frein. Servez-vous d'un pied-de-biche.



9

Dévissez les fixations des étriers de frein. Utilisez la clé HEX n° H7. Utilisez une clé à cliquet.



10

Retirez l'étrier de frein. Servez-vous d'un pied-de-biche.

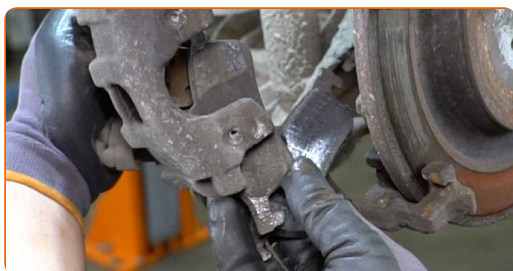


Remplacement : roulement de roue – TOYOTA Yaris III Van (XP13). Conseil :

- Attachez l'étrier à la suspension ou à la caisse à l'aide d'un fil de fer, sans débrancher le flexible de frein afin d'éviter la dépressurisation du système.
- Assurez-vous que l'étrier de frein n'est pas accroché sur le flexible de frein.
- N'appuyez pas sur la pédale de frein après le retrait de l'étrier de frein. Le piston pourrait tomber du cylindre de frein, et entraîner une fuite de liquide de frein et une dépressurisation du système.

11

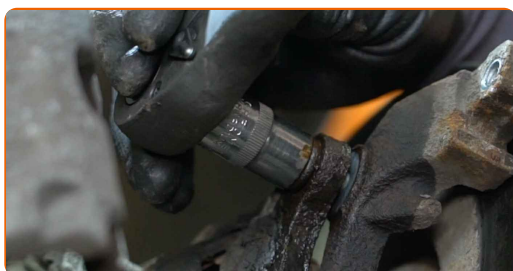
Retirez les plaquettes de frein.



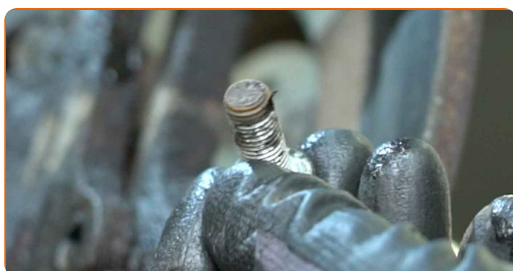
- 12** Nettoyez les éléments de fixation du support des étriers de frein. Utilisez une brosse métallique. Servez vous de l'aérosol WD-40.



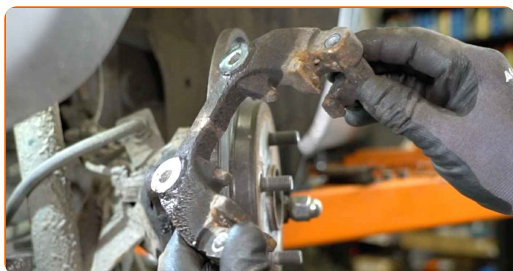
- 13** Dévissez les fixations du support d'étrier de frein. Utilisez une douille n° 14. Utilisez une clé à cliquet.



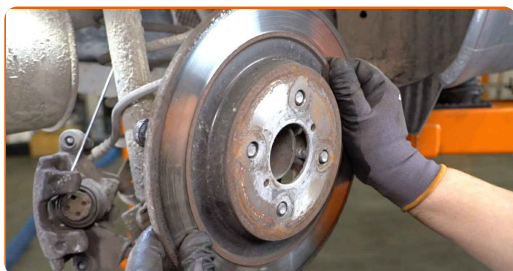
- 14** Retirez les écrous de fixations.



- 15** Retirez le support d'étrier.



- 16** Retirez le disque de frein.



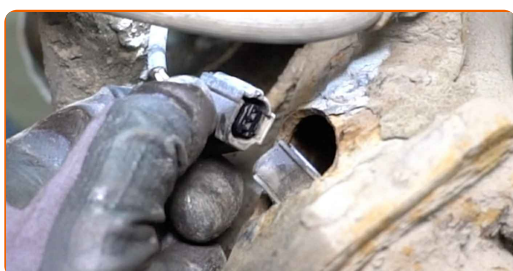
17

Nettoyez la fixation du capteur ABS. Utilisez une brosse de nettoyage en nylon. Servez-vous d'un aérosol nettoyant multi-usages.



18

Détachez le connecteur du capteur ABS. Utilisez un tournevis plat.



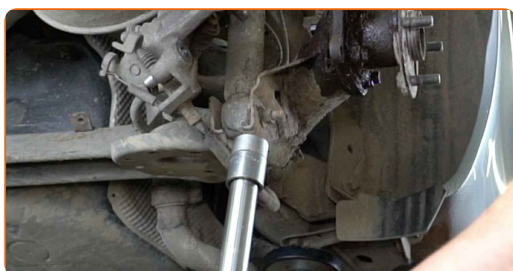
19

Nettoyez la fixation du moyeu de roue. Utilisez une brosse métallique. Servez vous de l'aérosol WD-40.

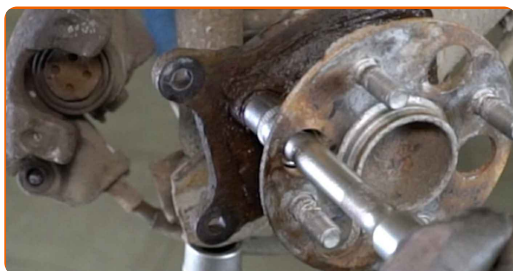


20

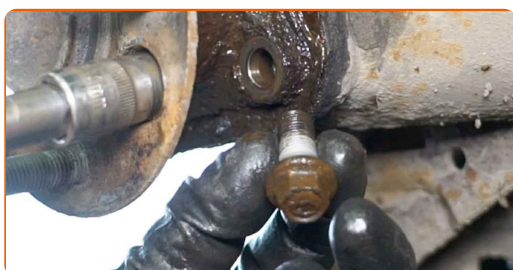
Maintenez le couvercle de coffre. Servez vous d'un cric à transmission hydraulique.



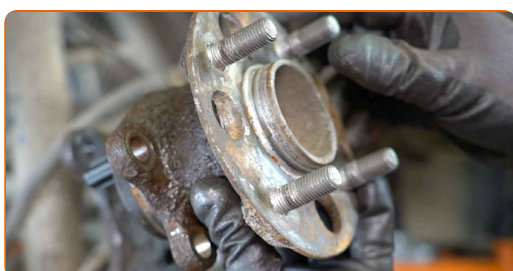
21 Dévissez les fixations du roulement du moyeu de la roue. Utilisez une douille n° 14. Utilisez une clé à cliquet.



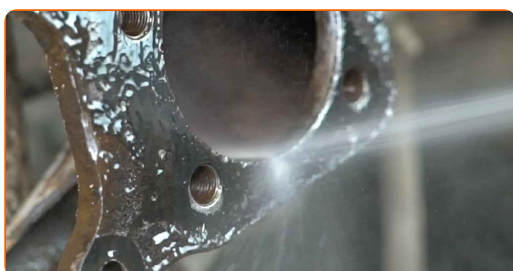
22 Retirez les écrous de fixations.



23 Retirez ensemble le moyeu et le roulement puisqu'ils forment un bloc hermétique. Servez-vous d'un pied-de-biche. Servez-vous d'un marteau.



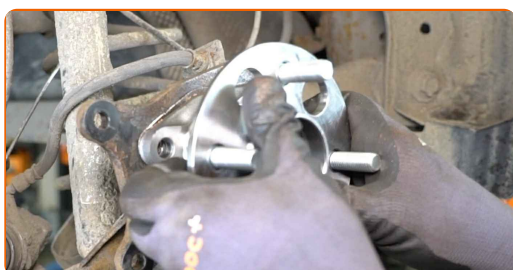
24 Nettoyez l'emplacement de roulement de moyeu. Utilisez une brosse métallique. Servez-vous d'un aérosol nettoyant multi-usages.



25 Appliquer un produit sur l'emplacement de montage du moyeu de roue. Utilisez de la graisse au cuivre.



26 Installez le nouveau moyeu de roue avec le roulement.



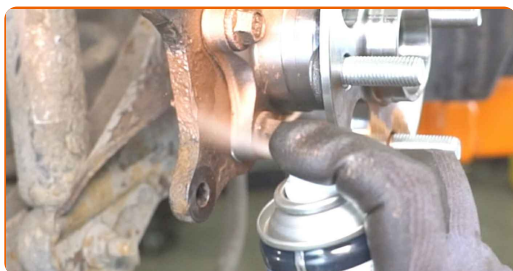
27 Installez les boulons de fixation.



28 Serrez les fixations du roulement du moyeu de la roue. Utilisez une douille n° 14. Utilisez une clé dynamométrique. Serrez-le jusqu'à 90 Nm.

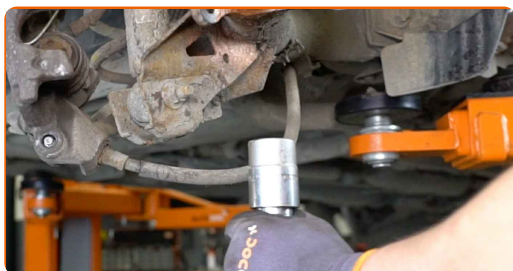


29 Traitez les attaches du roulement de moyeu de roue. Utilisez de la graisse au cuivre.



30

Retirez le support qui se trouve sous la poutre d'essieu arrière.



AUTODOC recommande:

- Remplacement : roulement de roue – TOYOTA Yaris III Van (XP13). Abaissez le cric de transmission en douceur, sans à-coups, pour éviter d'endommager les composants et les mécanismes.

31

Lubrifiez le moyeu à l'endroit où il est en contact avec le disque de frein. Utilisez du lubrifiant céramique.



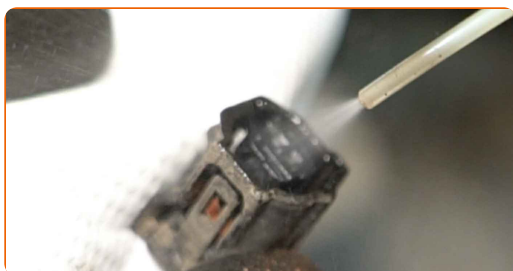
32

Installez le disque de frein.



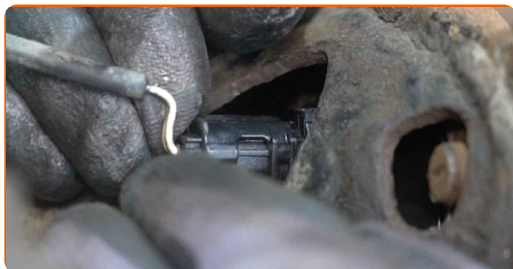
33

Appliquez du produit sur le connecteur du capteur ABS. Utilisez de la graisse diélectrique.



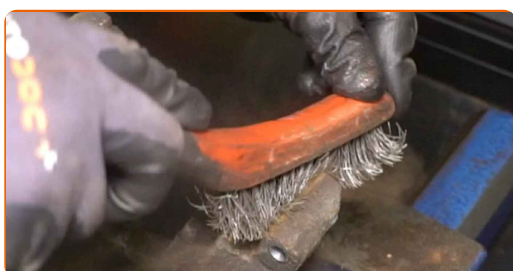
34

Attachez le connecteur du capteur ABS.



35

Nettoyez le support de l'étrier de frein et retirez toute poussière et encrassement. Utilisez une brosse métallique. Servez-vous d'un nettoyant pour freins.

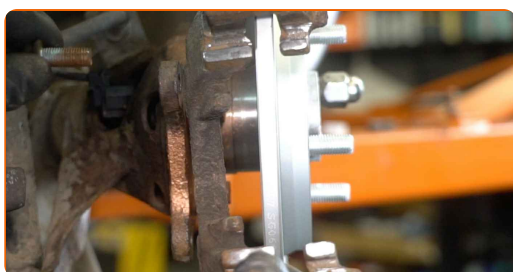


AUTODOC recommande:

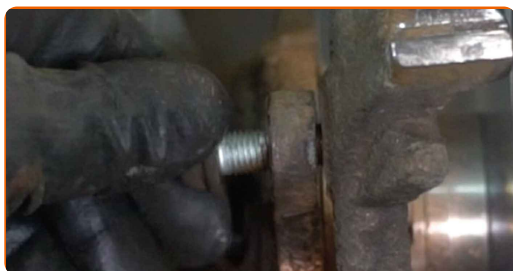
- Remplacement : roulement de roue – TOYOTA Yaris III Van (XP13). Après avoir appliqué le spray, attendez quelques minutes.
- Vérifiez le support de l'étrier de frein, ses vis de guidage et ses soufflets. Nettoyez-les. Remplacez-les si nécessaire.

36

Installez le support de l'étrier de frein.



37 Installez les boulons de fixation.



38 Serrez les fixations du support d'étrier de frein. Utilisez une douille n° 14. Utilisez une clé dynamométrique. Serrez-le jusqu'à 57 Nm.



39 Appliquez du produit sur la zone de contact entre les plaquettes de frein et le support d'étrier de frein. Servez-vous d'une pâte anti-grincement.

Remplacement : roulement de roue – TOYOTA Yaris III Van (XP13). Conseil des experts d'AUTODOC :

- Assurez-vous que la surface du disque est propre avant d'installer les plaquettes.

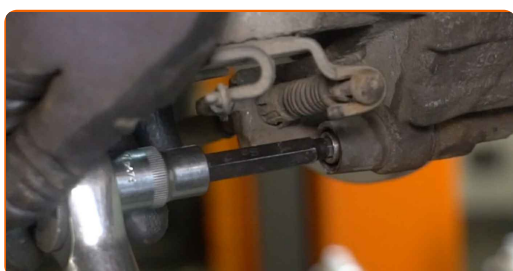
40 Installez les plaquettes de frein.



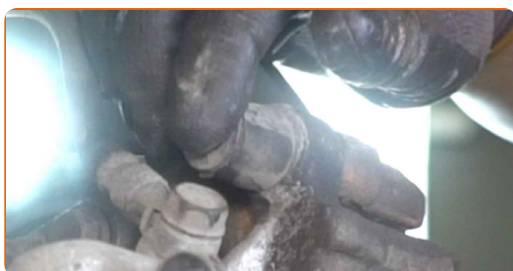
41 Installez l'étrier de frein et fixez-le.



42 Serrez les fixations de l'étrier de frein. Utilisez la clé HEX n° H7. Utilisez une clé dynamométrique. Serrez-le jusqu'à 34 Nm.



43 Installez les bouchons anti-poussière des goupilles de guidage de l'étrier de frein.



44 Installez le ressort de retenue de l'étrier de frein.



45 Nettoyez le siège de fixation de la jante. Utilisez une brosse métallique.



46 Appliquez du produit sur la zone de contact entre le disque de frein et la jante. Utilisez du lubrifiant céramique.



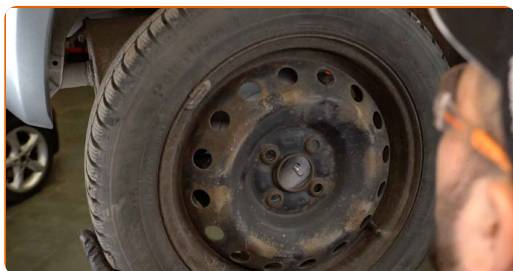
47 Nettoyez la surface du disque de frein. Servez-vous d'un nettoyant pour freins.



AUTODOC recommande:

- Remplacement : roulement de roue – TOYOTA Yaris III Van (XP13). Après avoir appliqué le spray, attendez quelques minutes.

48 Installez la roue.

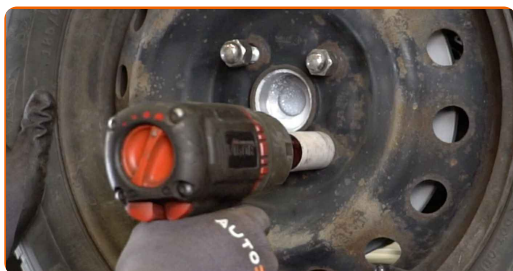


AUTODOC recommande:

- Attention ! Tenez la roue en vissant les boulons de fixation. TOYOTA Yaris III Van (XP13)

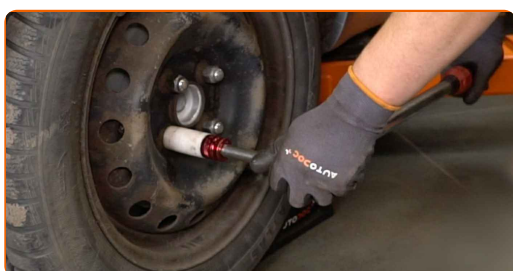
49

Vissez les boulons de la roue. Servez-vous d'une douille à choc pour roue N°21.



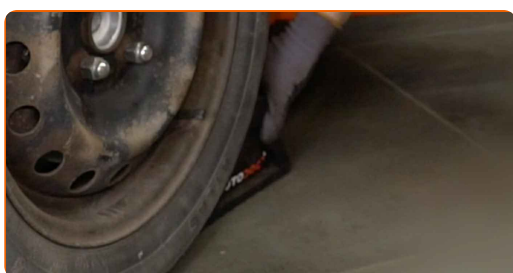
50

Abaissez la voiture et serrez les boulons de roue en ordre croisé. Servez-vous d'une douille à choc pour roue N°21. Utilisez une clé dynamométrique. Serrez-le jusqu'à 103 Nm.



51

Retirez les crics et les cales.



Remplacement : roulement de roue – TOYOTA Yaris III Van (XP13). Conseil des experts d'AUTODOC :

- Sans démarrer le moteur, pressez à plusieurs reprises sur la pédale de frein jusqu'à ce que vous sentiez une résistance.
- Vérifiez le niveau du liquide de frein dans le vase d'expansion et ajoutez-en si nécessaire.

52

Resserez le bouchon du réservoir de liquide de frein. Fermez le capot.

BIEN JOUÉ! 

VOIR PLUS DE TUTORIELS

AUTODOC – PIÈCES AUTOMOBILES EN LIGNE DE HAUTE QUALITÉ ET ABORDABLES

APPLI MOBILE AUTODOC : FAITES DE SUPER AFFAIRES DE MANIÈRE CONFORTABLE



+ AUTODOC

GET IT ON  **Google Play**

 **Download on the App Store**

Download

UNE GRANDE SÉLECTION DE PIÈCES DÉTACHÉES POUR VOTRE VOITURE

ROULEMENT DE ROUE : UNE VASTE SÉLECTION

CLAUDE DE NON-RESPONSABILITÉ:

Ce document ne contient que des recommandations générales que vous pourrez trouver utiles lors de travaux de réparation ou de remplacement. AUTODOC ne peut être tenu responsable d'aucune perte, blessure ou dommage matériel occasionnés lors de processus de réparation ou de remplacement de pièces par une utilisation ou une interprétation incorrectes des informations fournies.

AUTODOC ne peut être tenu responsable d'aucune erreur ou incertitude susceptibles de figurer dans ce guide. Les informations fournies ne le sont qu'à titre purement informatif et ne sauraient se substituer aux conseils de spécialistes.

AUTODOC ne peut être tenu responsable d'aucune utilisation incorrecte ou dangereuse d'équipements, outils et pièces automobiles. AUTODOC recommande fortement de faire preuve de prudence et d'observer les règles de sécurité lors de travaux de réparation ou de remplacement de pièces. Ayez conscience que l'utilisation de pièces automobiles de qualité inférieure ne garantit pas un niveau approprié de sécurité routière.

© Copyright 2023. Tous les contenus de ce site, notamment textes, photographies et illustrations, sont protégés par le droit d'auteur. Tous droits, y compris droits de reproduction, de publication, de modification et de traduction, réservés par AUTODOC SE.