



Comment changer un
capteur ABS avant sur
une **Ford Transit Mk7**
van – guide de
remplacement

TUTORIEL VIDÉO



Important !

Cette procédure de remplacement peut être appliquée sur le modèle:
FORD TRANSIT MK-7 Autobus/Autocar 2.2 TDCi, FORD TRANSIT MK-7
Autobus/Autocar 2.2 TDCi RWD, FORD TRANSIT MK-7 Camionnette 2.2 TDCi, FORD
TRANSIT MK-7 Camionnette 2.2 TDCi RWD, FORD TRANSIT MK-7 Camionnette 2.2
TDCi 4x4, FORD TRANSIT MK-7 Camion plate-forme/Châssis 2.2 TDCi, FORD
TRANSIT MK-7 Camion plate-forme/Châssis 2.2 TDCi RWD, FORD TRANSIT MK-7
Camion plate-forme/Châssis 2.2 TDCi 4x4, FORD TRANSIT TOURNEO 2.2 TDCi, FORD
TRANSIT MK-7 Autobus/Autocar 2.4 TDCi, FORD TRANSIT MK-7 Camionnette 2.4
TDCi RWD, FORD TRANSIT MK-7 Camionnette 2.3 16V RWD, FORD TRANSIT MK-7
Camion plate-forme/Châssis 2.3 16V RWD, FORD TRANSIT MK-7 Camion plate-
forme/Châssis 2.4 TDCi RWD, FORD TRANSIT MK-7 Autobus/Autocar 2.4 TDCi 4x4,
(+ 10)

Les étapes peuvent différer en fonction de la conception du véhicule.

REPLACEMENT : CAPTEURS ABS – FORD TRANSIT
MK7 VAN. OUTILS DONT VOUS AUREZ BESOIN :



- Une brosse métallique
- Un spray WD-40
- Un spray nettoyant multi-usages
- De la graisse céramique
- De la graisse diélectrique
- Une clé dynamométrique
- Une douille d'entraînement de 8 mm
- Une douille à choc pour jantes de 21 mm
- Une clé à cliquet
- Une barre de force
- Un outil de démontage de garnitures en plastique
- Un outil d'extraction de clips
- Une protection d'aile
- Des cales de roues

ACHETER DES OUTILS

Remplacement : capteurs ABS – Ford Transit Mk7 van. AUTODOC recommande :

- Toutes les opérations doivent être réalisées avec le contact coupé.

REPLACEMENT : CAPTEURS ABS – FORD TRANSIT MK7 VAN. UTILISEZ LA PROCÉDURE SUIVANTE :

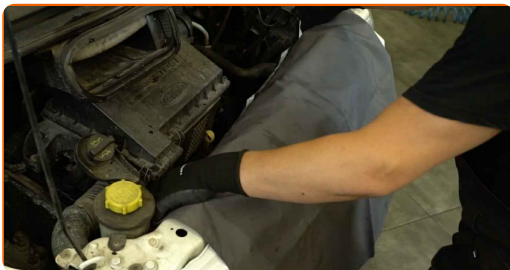
1

Ouvrez le capot.



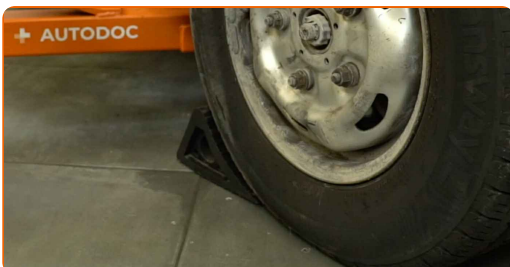
2

Servez-vous d'une protection d'aile pour éviter d'endommager la peinture et les pièces en plastique de la voiture.



3

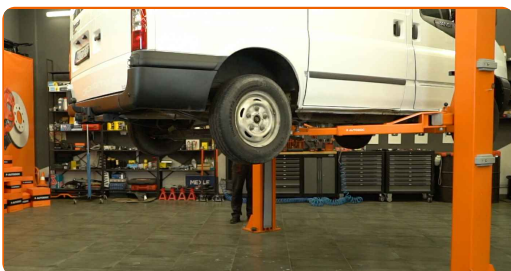
Immobilisez les roues à l'aide de cales.



4 Desserrez les écrous de roue. Utilisez une douille à choc pour jantes de 21 mm. Utilisez une barre de force.



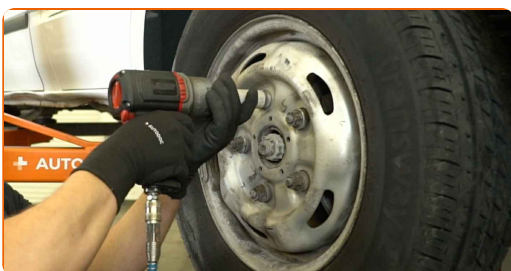
5 Surélevez la voiture.



Attention !

- Si vous utilisez un cric, assurez-vous que la voiture est garée sur un sol plat et uniforme.
- Assurez-vous aussi de sécuriser la voiture à l'aide de chandelles.

6 Dévissez les écrous de roue.



Attention !

- Attention ! Pour éviter de vous blesser, tenez la roue en dévissant les boulons de fixation. Ford Transit Mk7 van

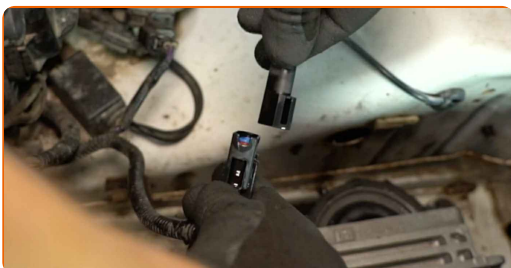
7

Retirez la roue.



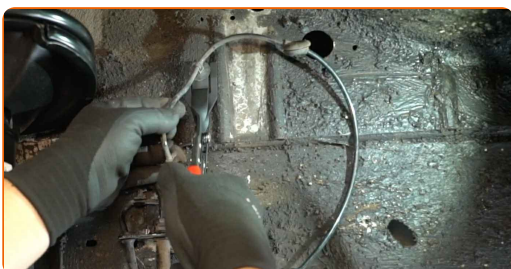
8

Détachez le connecteur du capteur ABS.



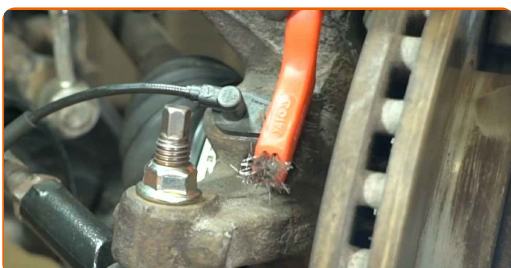
9

Débranchez les câbles du capteur ABS. Utilisez un outil de démontage de garnitures en plastique. Utilisez un outil d'extraction de clips.

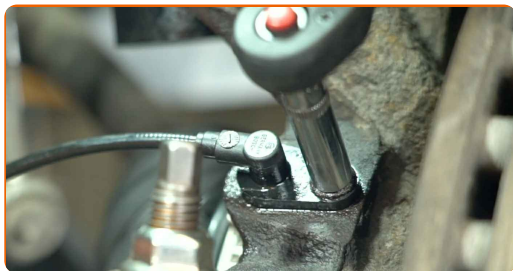


10

Nettoyez la fixation du capteur ABS. Utilisez une brosse métallique. Utilisez un spray WD-40.



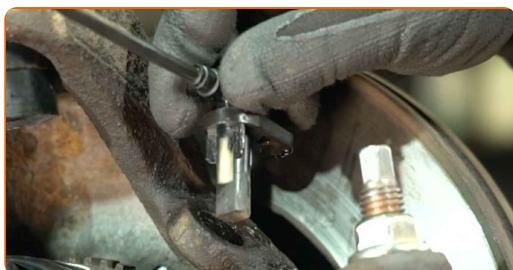
11 Dévissez la fixation du capteur ABS. Utilisez une douille d'entraînement de 8 mm. Utilisez une clé à cliquet.



12 Retirez l'écrou de fixation.



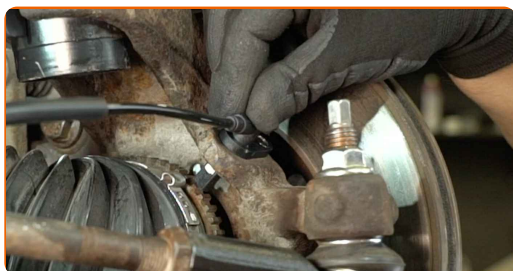
13 Retirez le capteur ABS.



14 Nettoyez le siège de montage du capteur ABS. Utilisez une brosse métallique. Utilisez un spray nettoyant multi-usages.



15 Installez le capteur ABS neuf.

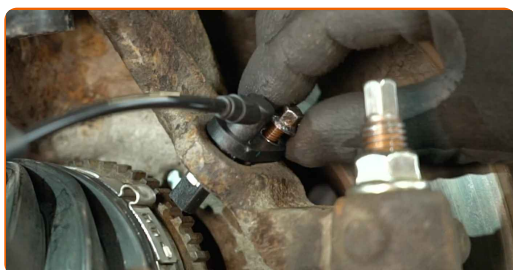


Remplacement : capteurs ABS – Ford Transit Mk7 van. Conseil :

- Pour éviter l'adhésion du capteur, appliquez de la graisse sur son siège de montage avant de l'installer.

16

Installez l'écrou de fixation.



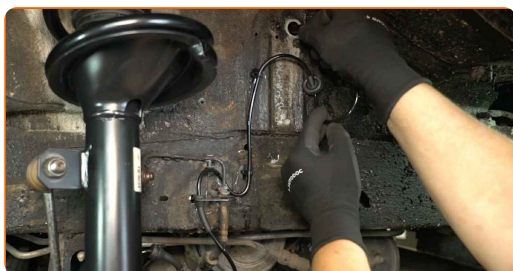
17

Serrez la fixation du capteur ABS. Utilisez une douille d'entraînement de 8 mm. Utilisez une clé dynamométrique. Couple de serrage : 11 Nm.



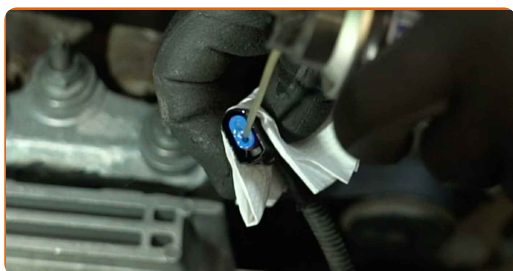
18

Fixez les câbles du capteur ABS.

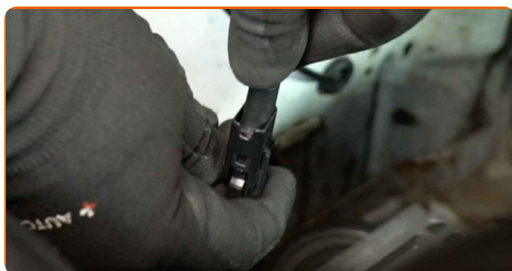


19

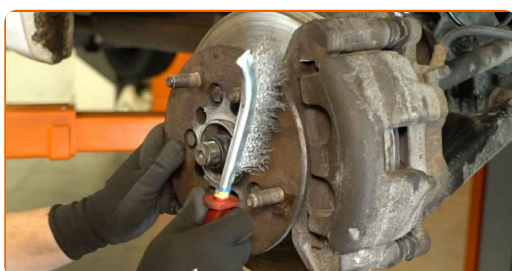
Lubrifiez le connecteur du capteur ABS. Utilisez de la graisse diélectrique.



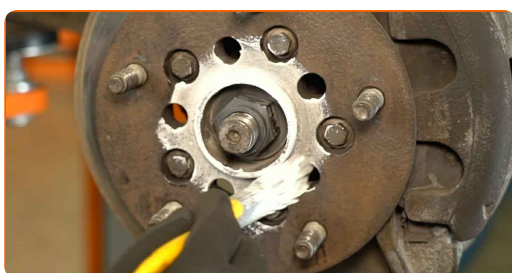
20 Raccordez le connecteur du capteur ABS.



21 Nettoyez le siège de montage de la jante de roue. Utilisez une brosse métallique. Utilisez un spray nettoyant multi-usages.



22 Traitez la surface du moyeu de roue en contact avec la jante de roue. Utilisez de la graisse céramique.



23 Installez la roue.



Attention !

- Pour éviter toute blessure, soulevez la roue lorsque vous vissez les écrous de fixation.

24

Vissez les écrous de roue. Utilisez une douille à choc pour jantes de 21 mm. Utilisez une clé à cliquet.



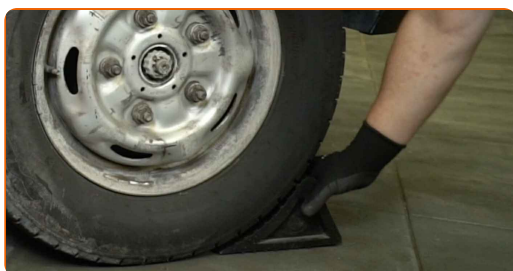
25

Abaissez la voiture et serrez les écrous de roue en ordre croisé. Utilisez une douille à choc pour roue de 21 mm. Utilisez une clé dynamométrique. Couple de serrage : 200 Nm.



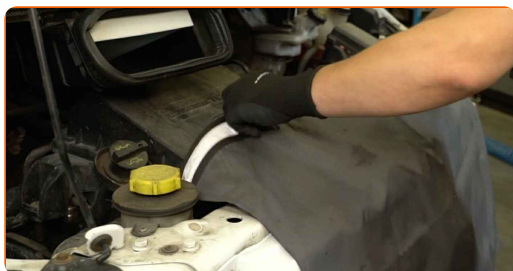
26

Retirez le cric et les cales de roue.



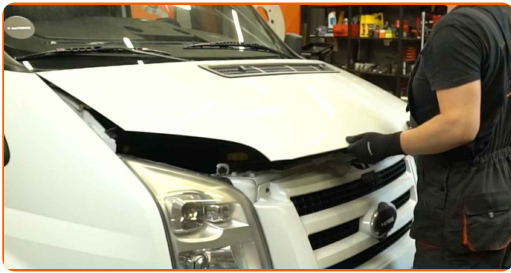
27

Retirez la protection d'aile.



28

Fermez le capot.



BIEN JOUÉ! 

VOIR PLUS DE TUTORIELS

AUTODOC – PIÈCES AUTOMOBILES EN LIGNE DE HAUTE QUALITÉ ET ABORDABLES

APPLI MOBILE AUTODOC : FAITES DE SUPER AFFAIRES DE MANIÈRE CONFORTABLE



+ AUTODOC

GET IT ON
Google Play

Download on the
App Store

Download

UNE GRANDE SÉLECTION DE PIÈCES DÉTACHÉES POUR VOTRE VOITURE

ACHETEZ DES PIÈCES DÉTACHÉES POUR FORD

CAPTEURS ABS : UNE VASTE SÉLECTION

**ACHETEZ DES PIÈCES AUTOMOBILES POUR FORD TRANSIT
MK7 VAN**

CAPTEURS ABS POUR FORD: ACHETEZ MAINTENANT

**CAPTEURS ABS POUR FORD TRANSIT MK7 VAN : LES
MEILLEURS OFFRES ET PROMOTIONS**

ⓘ CLAUSE DE NON-RESPONSABILITÉ:

Ce document ne contient que des recommandations générales que vous pourrez trouver utiles lors de travaux de réparation ou de remplacement. AUTODOC ne peut être tenu responsable d'aucune perte, blessure ou dommage matériel occasionnés lors de processus de réparation ou de remplacement de pièces par une utilisation ou une interprétation incorrectes des informations fournies.

AUTODOC ne peut être tenu responsable d'aucune erreur ou incertitude susceptibles de figurer dans ce guide. Les informations fournies ne le sont qu'à titre purement informatif et ne sauraient se substituer aux conseils de spécialistes.

AUTODOC ne peut être tenu responsable d'aucune utilisation incorrecte ou dangereuse d'équipements, outils et pièces automobiles. AUTODOC recommande fortement de faire preuve de prudence et d'observer les règles de sécurité lors de travaux de réparation ou de remplacement de pièces. Ayez conscience que l'utilisation de pièces automobiles de qualité inférieure ne garantit pas un niveau approprié de sécurité routière.

© Copyright 2023. Tous les contenus de ce site, notamment textes, photographies et illustrations, sont protégés par le droit d'auteur. Tous droits, y compris droits de reproduction, de publication, de modification et de traduction, réservés par AUTODOC SE.