



Comment changer le
support moteur gauche
sur une **Ford Transit Mk7**
van – guide de
remplacement

TUTORIEL VIDÉO



Important !

Cette procédure de remplacement peut être appliquée sur le modèle:
 FORD TRANSIT MK-7 Autobus/Autocar 2.2 TDCi, FORD TRANSIT MK-7
 Autobus/Autocar 2.2 TDCi RWD, FORD TRANSIT MK-7 Camionnette 2.2 TDCi, FORD
 TRANSIT MK-7 Camionnette 2.2 TDCi RWD, FORD TRANSIT MK-7 Camionnette 2.2
 TDCi 4x4, FORD TRANSIT MK-7 Camion plate-forme/Châssis 2.2 TDCi, FORD
 TRANSIT MK-7 Camion plate-forme/Châssis 2.2 TDCi RWD, FORD TRANSIT MK-7
 Camion plate-forme/Châssis 2.2 TDCi 4x4, FORD TRANSIT Autobus/Autocar (FD_ _,
 FB_ _, FS_ _, FZ_ _, FC_ _) 2.0 DI, FORD TRANSIT Camionnette (FA_ _) 2.0 DI, FORD
 TRANSIT Camion plate-forme/Châssis (FM_ _, FN_ _) 2.0 DI, FORD TRANSIT
 Autobus/Autocar (FD_ _, FB_ _, FS_ _, FZ_ _, FC_ _) 2.0 TDCi, FORD TRANSIT Camion
 plate-forme/Châssis (FM_ _, FN_ _) 2.0 TDCi, FORD TRANSIT Camionnette (FA_ _) 2.0
 TDCi, FORD TRANSIT MK-7 Autobus/Autocar 2.4 TDCi, (+ 3)

Les étapes peuvent différer en fonction de la conception du véhicule.

**REPLACEMENT : SUPPORT MOTEUR – FORD
TRANSIT MK7 VAN. LISTE DES OUTILS DONT VOUS
AUREZ BESOIN :**



- Brosse métallique
- Spray WD-40
- Spray nettoyant multi-usages
- Clé dynamométrique
- Douille d'entraînement de 13 mm
- Douille d'entraînement de 18 mm
- Clé à cliquet
- Clé à molette
- Cric de véhicule
- Large bloc de bois
- Protection d'aile

ACHETER DES OUTILS

Remplacement : support moteur – Ford Transit Mk7 van. Les experts d'AUTODOC recommandent :

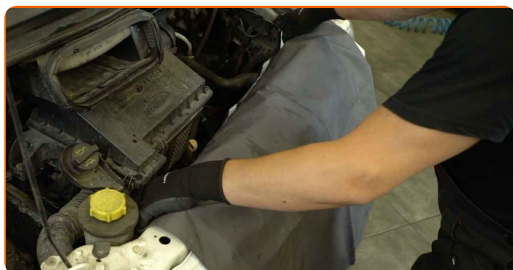
- Toutes les opérations doivent être effectuées avec le contact coupé.

REPLACEMENT : SUPPORT MOTEUR – FORD TRANSIT MK7 VAN. ORDRE RECOMMANDÉ DES ÉTAPES :

1 Ouvrez le capot.



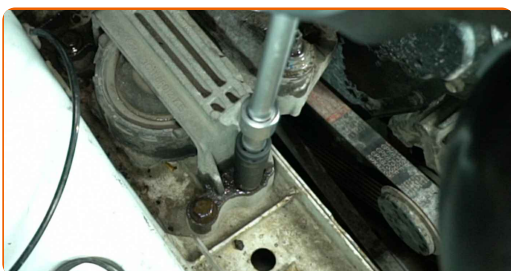
2 Servez-vous d'une protection d'aile pour éviter d'endommager la peinture et les pièces en plastique de la voiture.



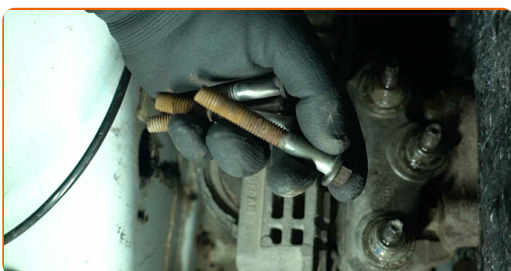
3 Nettoyez les fixations du support du moteur. Utilisez une brosse métallique. Utilisez un spray WD-40.



- 4 Dévissez les fixations inférieures du support du moteur. Utilisez une douille d'entraînement de 13 mm. Utilisez une clé à cliquet.



- 5 Retirez les écrous de fixation.



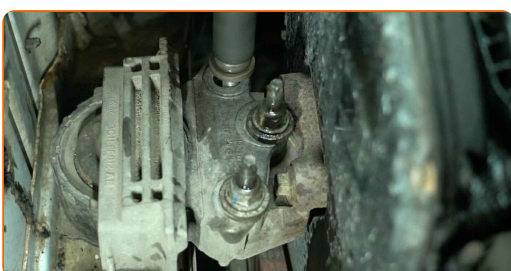
- 6 Soutenez le moteur dans la zone du carter d'huile. Utilisez un cric.



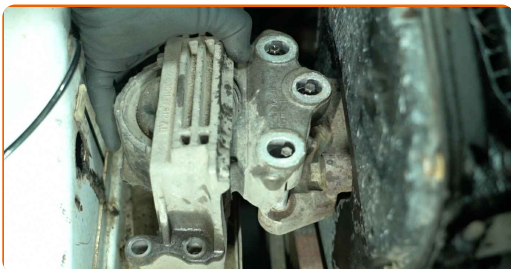
Attention !

- Placez un large bloc de bois entre le cric et le moteur pour éviter d'endommager le carter d'huile.

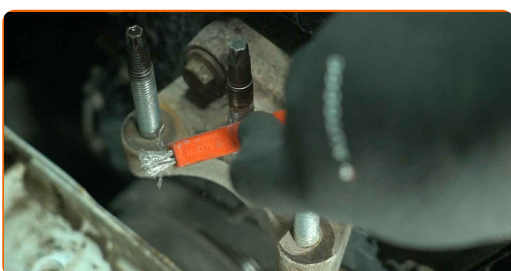
- 7 Dévissez les fixations supérieures du support du moteur. Utilisez une douille d'entraînement de 18 mm. Utilisez une clé à cliquet.



8 Retirez le support du moteur.



9 Nettoyez les sièges de montage du support de moteur. Utilisez une brosse métallique. Utilisez un spray nettoyant multi-usages.



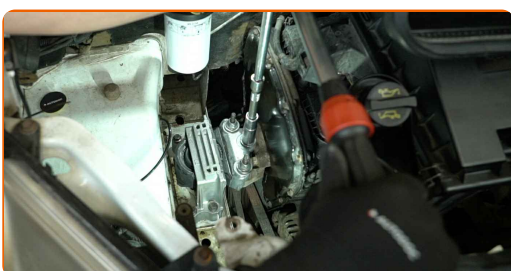
10 Installez un nouveau support de moteur.



11 Installez les écrous et les boulons de fixation.



12 Serrez les fixations supérieures du support du moteur. Utilisez une douille d'entraînement de 18 mm. Utilisez une clé dynamométrique. Couple de serrage : 115 Nm.



13

Retirez le cric de sous le moteur.

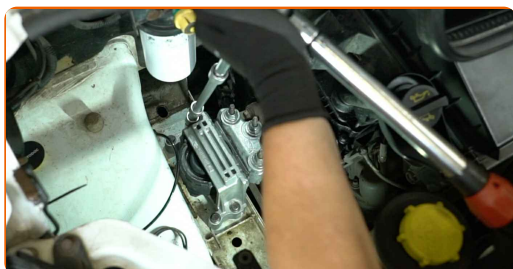


Remplacement : support moteur – Ford Transit Mk7 van. Conseil :

- Abaissez le vérin en douceur sans le secouer pour éviter d'endommager les assemblages et les mécanismes du véhicule.

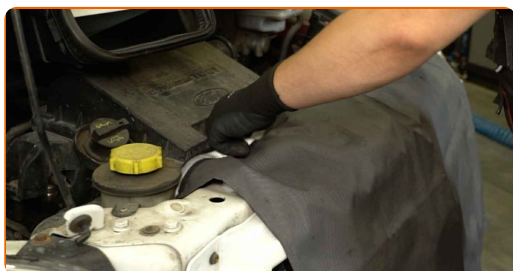
14

Serrez les fixations inférieures du support du moteur. Utilisez une douille d'entraînement de 13 mm. Utilisez une clé dynamométrique. Couple de serrage : 70 Nm.



15

Retirez la protection d'aile.



16

Fermez le capot.



BIEN JOUÉ ! 

VOIR PLUS DE TUTORIELS

AUTODOC – PIÈCES AUTOMOBILES EN LIGNE DE HAUTE QUALITÉ ET ABORDABLES

APPLI MOBILE AUTODOC : FAITES DE SUPER AFFAIRES DE MANIÈRE CONFORTABLE



+ AUTODOC

GET IT ON
Google Play

Download on the
App Store

Download

UNE GRANDE SÉLECTION DE PIÈCES DÉTACHÉES POUR VOTRE VOITURE

ACHETEZ DES PIÈCES DÉTACHÉES POUR FORD

SUPPORT MOTEUR : UNE VASTE SÉLECTION

**ACHETEZ DES PIÈCES AUTOMOBILES POUR FORD TRANSIT
MK7 VAN**

SUPPORT MOTEUR POUR FORD: ACHETEZ MAINTENANT

**SUPPORT MOTEUR POUR FORD TRANSIT MK7 VAN : LES
MEILLEURS OFFRES ET PROMOTIONS**

CLAUDE DE NON-RESPONSABILITÉ:

Ce document ne contient que des recommandations générales que vous pourrez trouver utiles lors de travaux de réparation ou de remplacement. AUTODOC ne peut être tenu responsable d'aucune perte, blessure ou dommage matériel occasionnés lors de processus de réparation ou de remplacement de pièces par une utilisation ou une interprétation incorrectes des informations fournies.

AUTODOC ne peut être tenu responsable d'aucune erreur ou incertitude susceptibles de figurer dans ce guide. Les informations fournies ne le sont qu'à titre purement informatif et ne sauraient se substituer aux conseils de spécialistes.

AUTODOC ne peut être tenu responsable d'aucune utilisation incorrecte ou dangereuse d'équipements, outils et pièces automobiles. AUTODOC recommande fortement de faire preuve de prudence et d'observer les règles de sécurité lors de travaux de réparation ou de remplacement de pièces. Ayez conscience que l'utilisation de pièces automobiles de qualité inférieure ne garantit pas un niveau approprié de sécurité routière.

© Copyright 2024. Tous les contenus de ce site, notamment textes, photographies et illustrations, sont protégés par le droit d'auteur. Tous droits, y compris droits de reproduction, de publication, de modification et de traduction, réservés par AUTODOC SE.