



Comment changer :
éclairage de plaque
d'immatriculation sur
Ford Transit Mk7 van -
Guide de remplacement

TUTORIEL VIDÉO



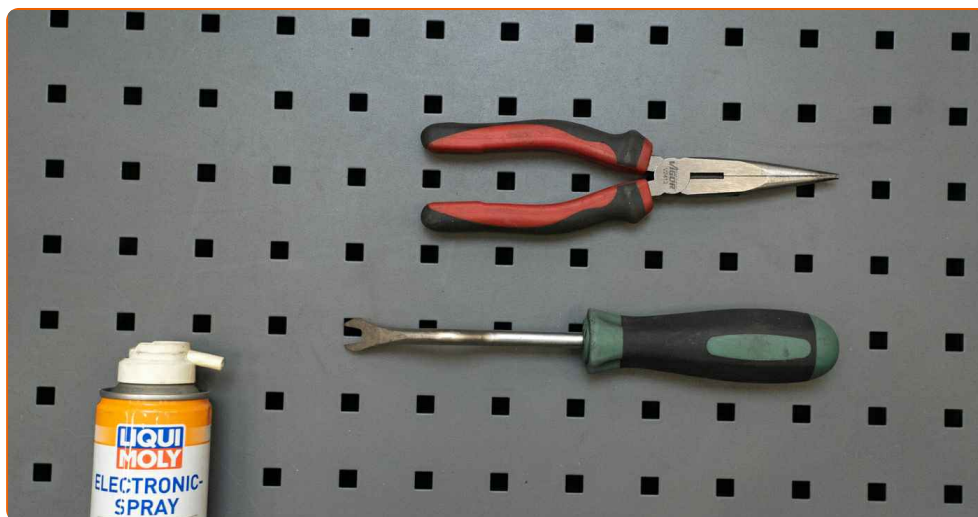
Important !

Cette procédure de remplacement peut être appliquée sur le modèle:

FORD Transit Mk6 Minibus (V347, V348, FD , FB , FS , FZ , FC) 2.2 TDCi, FORD Transit Mk6 Minibus (V347, V348, FD , FB , FS , FZ , FC) 2.2 TDCi RWD, FORD Transit Mk6 Van (V347, V348, FA) 2.2 TDCi, FORD Transit Mk6 Van (V347, V348, FA) 2.2 TDCi RWD, FORD Transit Mk6 Van (V347, V348, FA) 2.2 TDCi 4x4, FORD Transit Connect Mk1 Van (P65, P70, P80) 1.8 16V LPG, FORD Tourneo Connect Mk1 1.8 TDCi /TDDi /DI, FORD Tourneo Connect Mk1 1.8 TDCi, FORD Tourneo Connect Mk1 1.8 16V, FORD Transit Connect Mk1 Van (P65, P70, P80) 1.8 16V, FORD Transit Connect Mk1 Van (P65, P70, P80) 1.8 Di, FORD Transit Connect Mk1 Van (P65, P70, P80) 1.8 TDCi, FORD Transit Mk6 Minibus (V347, V348, FD , FB , FS , FZ , FC) 2.4 TDCi, FORD Transit Mk6 Van (V347, V348, FA) 2.4 TDCi RWD, FORD Transit Mk6 Van (V347, V348, FA) 2.3 16V RWD, (+ 9)

Les étapes peuvent différer en fonction de la conception du véhicule.

REPLACEMENT : ÉCLAIRAGE DE PLAQUE D'IMMATRICULATION – FORD TRANSIT MK7 VAN. OUTILS DONT VOUS AUREZ BESOIN :



- Bombe pour contacts électriques
- Pince à bec long
- Outil d'extraction de clips

ACHETER DES OUTILS

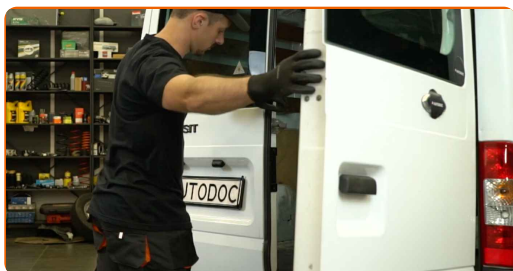
Remplacement : éclairage de plaque d'immatriculation – Ford Transit Mk7 van. Conseil des experts d'AUTODOC :

- La procédure de remplacement est identique pour tous les éclairages de plaque d'immatriculation.
- Toutes les opérations doivent être effectuées avec le contact coupé.

REPLACEMENT : ÉCLAIRAGE DE PLAQUE D'IMMATRICULATION – FORD TRANSIT MK7 VAN. ORDRE RECOMMANDÉ DES ÉTAPES :

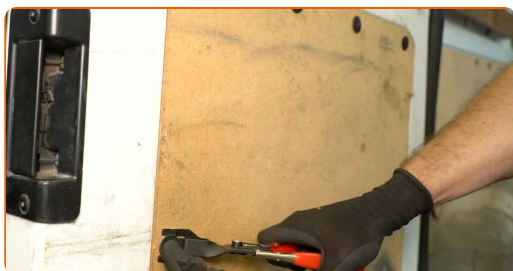
1

Ouvrez les portières arrière.



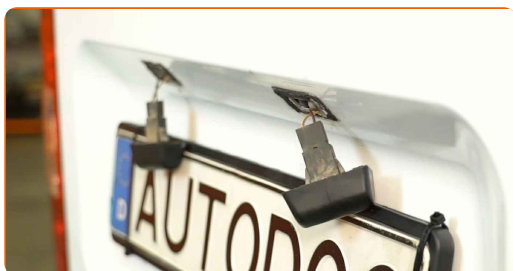
2

Retirez le panneau de la portière arrière gauche. Utilisez un outil d'extraction de clips.



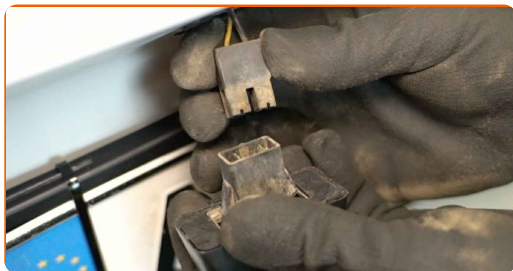
3

Retirez l'éclairage de plaque d'immatriculation. Utilisez une pince à long bec.



4

Détachez le connecteur de l'éclairage de plaque d'immatriculation.



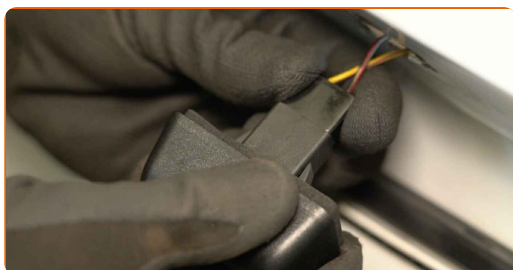
5

Traitez le connecteur de l'éclairage de plaque d'immatriculation. Utilisez une bombe pour contacts électriques.



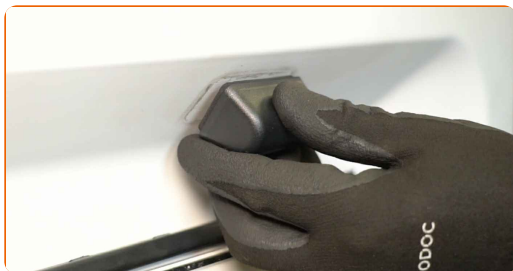
6

Fixez le connecteur à l'éclairage de plaque d'immatriculation.



7

Installez l'éclairage de plaque d'immatriculation.



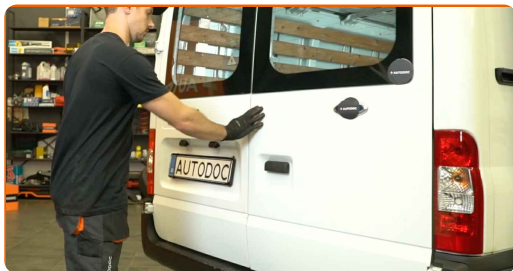
8

Réinstallez le panneau de la portière arrière.



9

Fermez les portières arrière.

**10**

Vérifiez que le nouveau composant fonctionne.

**BIEN JOUÉ !** **VOIR PLUS DE TUTORIELS**

AUTODOC – PIÈCES AUTOMOBILES EN LIGNE DE HAUTE QUALITÉ ET ABORDABLES

APPLI MOBILE AUTODOC : FAITES DE SUPER AFFAIRES DE MANIÈRE CONFORTABLE



UNE GRANDE SÉLECTION DE PIÈCES DÉTACHÉES POUR VOTRE VOITURE

ACHETEZ DES PIÈCES DÉTACHÉES POUR FORD

ÉCLAIRAGE DE PLAQUE D'IMMATRICULATION : UNE VASTE SÉLECTION

**ACHETEZ DES PIÈCES AUTOMOBILES POUR FORD TRANSIT
MK7 VAN**

**ÉCLAIRAGE DE PLAQUE D'IMMATRICULATION POUR FORD:
ACHETEZ MAINTENANT**

**ÉCLAIRAGE DE PLAQUE D'IMMATRICULATION POUR FORD
TRANSIT MK7 VAN : LES MEILLEURS OFFRES ET
PROMOTIONS**

CLAUDE DE NON-RESPONSABILITÉ:

Ce document ne contient que des recommandations générales que vous pourrez trouver utiles lors de travaux de réparation ou de remplacement. AUTODOC ne peut être tenu responsable d'aucune perte, blessure ou dommage matériel occasionnés lors de processus de réparation ou de remplacement de pièces par une utilisation ou une interprétation incorrectes des informations fournies.

AUTODOC ne peut être tenu responsable d'aucune erreur ou incertitude susceptibles de figurer dans ce guide. Les informations fournies ne le sont qu'à titre purement informatif et ne sauraient se substituer aux conseils de spécialistes.

AUTODOC ne peut être tenu responsable d'aucune utilisation incorrecte ou dangereuse d'équipements, outils et pièces automobiles. AUTODOC recommande fortement de faire preuve de prudence et d'observer les règles de sécurité lors de travaux de réparation ou de remplacement de pièces. Ayez conscience que l'utilisation de pièces automobiles de qualité inférieure ne garantit pas un niveau approprié de sécurité routière.

© Copyright 2024. Tous les contenus de ce site, notamment textes, photographies et illustrations, sont protégés par le droit d'auteur. Tous droits, y compris droits de reproduction, de publication, de modification et de traduction, réservés par AUTODOC SE.