



Comment changer un  
feu arrière sur une **Ford  
Transit Mk7 van** – guide  
de remplacement

## TUTORIEL VIDÉO



### Important !

Cette procédure de remplacement peut être appliquée sur le modèle:  
FORD TRANSIT MK-7 Autobus/Autocar 2.4 TDCi, FORD TRANSIT MK-7 Camionnette 2.2 TDCi, FORD TRANSIT MK-7 Camionnette 2.4 TDCi RWD, FORD TRANSIT MK-7 Autobus/Autocar 2.2 TDCi, FORD TRANSIT MK-7 Camion plate-forme/Châssis 2.3 16V RWD, FORD TRANSIT MK-7 Camion plate-forme/Châssis 2.2 TDCi, FORD TRANSIT MK-7 Camion plate-forme/Châssis 2.4 TDCi RWD, FORD TRANSIT MK-7 Autobus/Autocar 2.4 TDCi 4x4, FORD TRANSIT MK-7 Autobus/Autocar 3.2 TDCi, FORD TRANSIT MK-7 Camionnette 3.2 TDCi RWD, FORD TRANSIT MK-7 Camion plate-forme/Châssis 3.2 TDCi RWD, FORD TRANSIT MK-7 Camionnette 2.4 TDCi 4x4, FORD TRANSIT MK-7 Camion plate-forme/Châssis 2.4 TDCi 4x4

Les étapes peuvent différer en fonction de la conception du véhicule.

REEMPLACEMENT : FEU ARRIÈRE – FORD TRANSIT MK7  
VAN. OUTILS DONT VOUS AVEZ BESOIN :



- Graisse diélectrique

[ACHETER DES OUTILS](#)

Remplacement : feu arrière – Ford Transit Mk7 van. Conseil des experts d'AUTODOC :

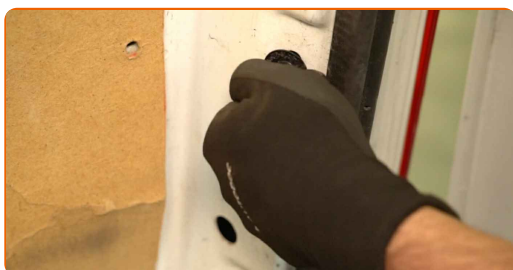
- Toutes les opérations doivent être effectuées avec le contact coupé.

**POUR PROCÉDER AU REMPLACEMENT, SUIVEZ LES ÉTAPES SUIVANTES :**

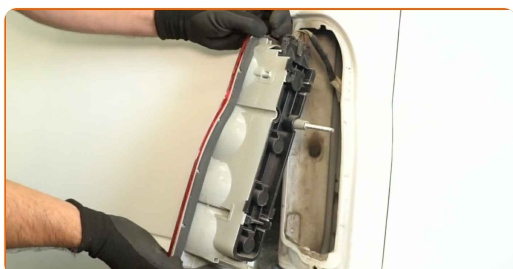
**1** Ouvrez la portière arrière.



**2** Dévissez les fixations qui relient le feu arrière à la carrosserie de la voiture.



**3** Retirez le feu arrière.

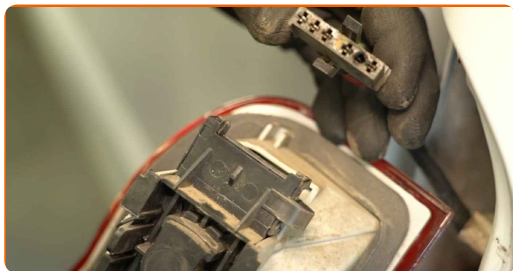


**Important !**

- Ne forcez pas de manière excessive pour retirer la pièce. Vous risqueriez de l'endommager.

4

Débranchez le connecteur du feu arrière.



5

Retirez la douille en même temps que les ampoules.



### Avertissement !

- Remplacement : feu arrière – Ford Transit Mk7 van. Pour ne pas endommager la pièce lorsque vous la retirez, ne forcez pas trop.
- Évitez de toucher le verre de l'ampoule à mains nues. Les traces de doigts laissées sur ce dernier pourraient provoquer des défaillances.

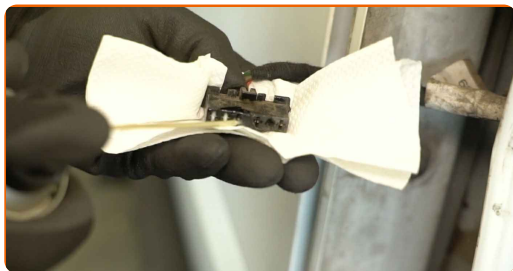
6

Installez la douille en même temps que les ampoules.



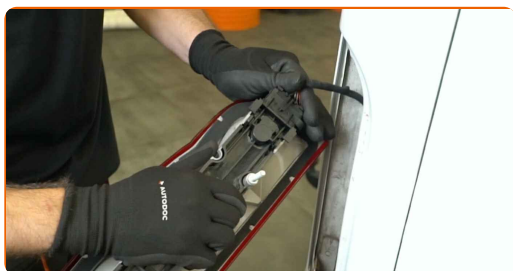
7

Lubrifiez le connecteur du feu arrière. Utilisez de la graisse diélectrique.



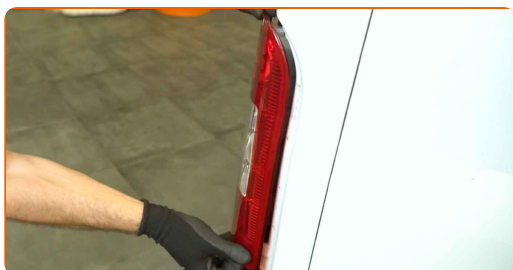
8

Rebranchez le connecteur du feu arrière.



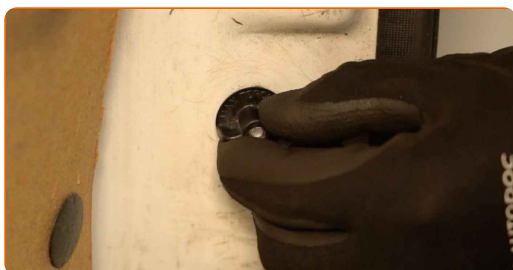
9

Installez le nouveau feu arrière.



10

Serrez les fixations qui relient le feu arrière à la carrosserie de la voiture.



11

Fermez la portière arrière.



12

Vérifiez que le nouveau composant fonctionne.



**BIEN JOUÉ!** 

**VOIR PLUS DE TUTORIELS**

# AUTODOC – PIÈCES AUTOMOBILES EN LIGNE DE HAUTE QUALITÉ ET ABORDABLES

APPLI MOBILE AUTODOC : FAITES DE SUPER AFFAIRES DE MANIÈRE CONFORTABLE



**+ AUTODOC**

GET IT ON  
**Google Play**

Download on the  
**App Store**

**Download**

**UNE GRANDE SÉLECTION DE PIÈCES DÉTACHÉES POUR VOTRE VOITURE**

**ACHETEZ DES PIÈCES DÉTACHÉES POUR FORD**

**FEU ARRIÈRE : UNE VASTE SÉLECTION**



**ACHETEZ DES PIÈCES AUTOMOBILES POUR FORD TRANSIT  
MK7 VAN**

**FEU ARRIÈRE POUR FORD: ACHETEZ MAINTENANT**

**FEU ARRIÈRE POUR FORD TRANSIT MK7 VAN : LES  
MEILLEURS OFFRES ET PROMOTIONS**

## **ⓘ CLAUSE DE NON-RESPONSABILITÉ:**

Ce document ne contient que des recommandations générales que vous pourrez trouver utiles lors de travaux de réparation ou de remplacement. AUTODOC ne peut être tenu responsable d'aucune perte, blessure ou dommage matériel occasionnés lors de processus de réparation ou de remplacement de pièces par une utilisation ou une interprétation incorrectes des informations fournies.

AUTODOC ne peut être tenu responsable d'aucune erreur ou incertitude susceptibles de figurer dans ce guide. Les informations fournies ne le sont qu'à titre purement informatif et ne sauraient se substituer aux conseils de spécialistes.

AUTODOC ne peut être tenu responsable d'aucune utilisation incorrecte ou dangereuse d'équipements, outils et pièces automobiles. AUTODOC recommande fortement de faire preuve de prudence et d'observer les règles de sécurité lors de travaux de réparation ou de remplacement de pièces. Ayez conscience que l'utilisation de pièces automobiles de qualité inférieure ne garantit pas un niveau approprié de sécurité routière.

© Copyright 2023. Tous les contenus de ce site, notamment textes, photographies et illustrations, sont protégés par le droit d'auteur. Tous droits, y compris droits de reproduction, de publication, de modification et de traduction, réservés par AUTODOC SE.