



Comment changer :
ressort de suspension
arrière sur **Volvo V50**

MW - Guide de
remplacement

TUTORIEL VIDÉO

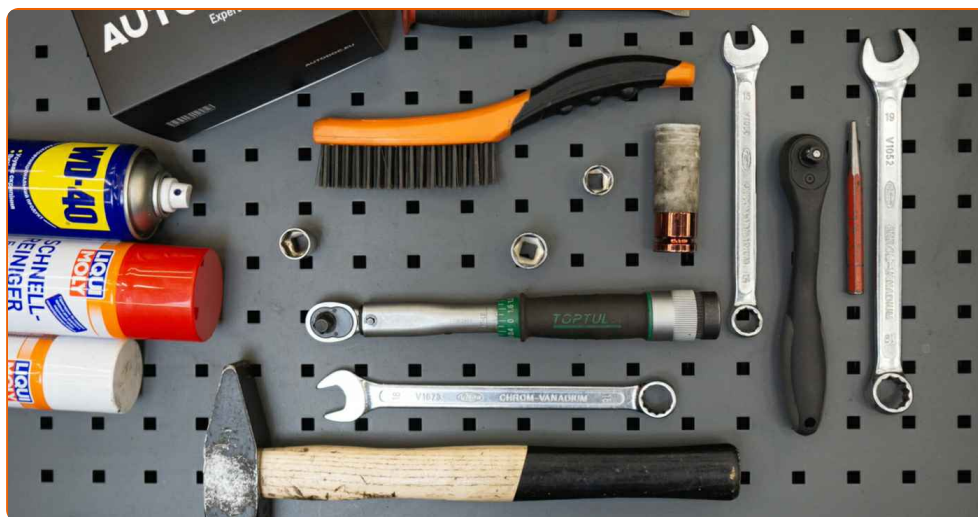


Important !

Cette procédure de remplacement peut être appliquée sur le modèle:
VOLVO V50 (MW, 545) 2.0 D4, VOLVO V50 (MW, 545) 2.0 D3, VOLVO V50 (MW, 545) 2.4, VOLVO V50 (MW, 545) 2.5 T5, VOLVO V50 (MW, 545) 2.0 D, VOLVO V50 (MW, 545) 1.8, VOLVO V50 (MW, 545) 1.6, VOLVO V50 (MW, 545) 1.6 D, VOLVO V50 (MW, 545) 2.0, VOLVO V50 (MW, 545) 2.4 D5, VOLVO V50 (MW, 545) 1.8 FlexFuel, VOLVO V50 (MW, 545) 2.4 Tdi, VOLVO V50 (MW, 545) 2.0 FlexFuel, VOLVO V50 (MW, 545) 2.0 CDI

Les étapes peuvent différer en fonction de la conception du véhicule.

REPLACEMENT : RESSORT DE SUSPENSION – VOLVO V50 MW. OUTILS DONT VOUS POURRIEZ AVOIR BESOIN



- Brosse métallique
- Aérosol WD-40
- Nettoyant freins
- Graisse au cuivre
- Clé mixte de No.15
- Clé mixte de No.18
- Clé mixte de No.19
- Douille à choc N°15
- Douille à choc N°16
- Douille à choc N°18
- Douille longue à choc pour jantes No.19
- Clé à cliquet
- Clé dynamométrique
- Marteau
- Pied-de-biche
- Poinçon effilé
- Cric hydraulique télescopique pour transmission
- Cale de roue

ACHETER DES OUTILS

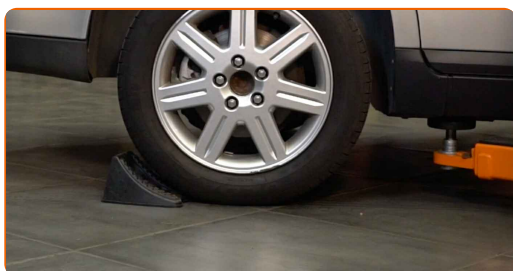
Remplacement : ressort de suspension – Volvo V50 MW. Les experts d'AUTODOC recommandent :

- Les deux ressorts hélicoïdaux des suspensions arrière doivent être changés en même temps.
- La procédure de remplacement est la même pour les deux ressorts hélicoïdaux des amortisseurs arrière.
- Toutes les opérations doivent être conduites avec le moteur éteint.

REPLACEMENT : RESSORT DE SUSPENSION – VOLVO V50 MW. SUIVEZ LES ÉTAPES SUIVANTES :

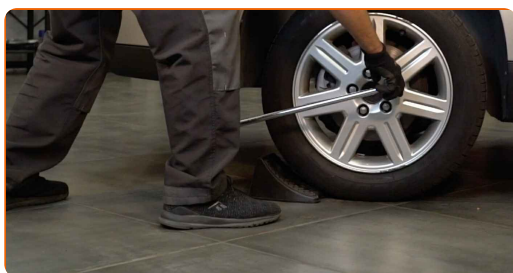
1

Sécurisez les roues avec des cales.



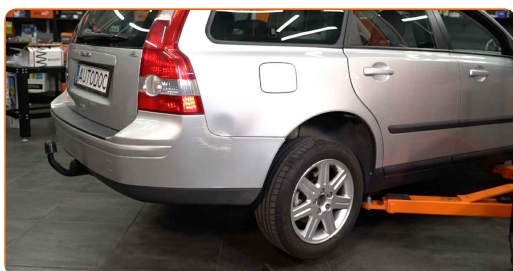
2

Desserrez les boulons de fixation de la roue. Servez-vous d'une douille à choc pour roue N°19.

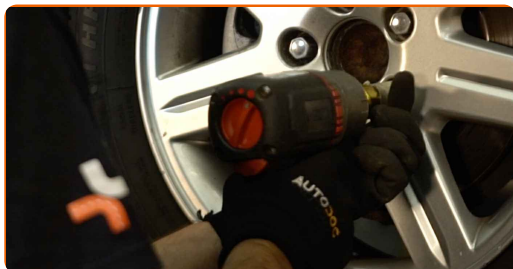


3

Surélevez l'arrière de la voiture et arrimez la.



4 Dévissez les boulons de la roue.



Remplacement : ressort de suspension – Volvo V50 MW. Conseil :

- Afin d'éviter toute blessure, soulevez la roue lors du déboulonnage.

5 Retirez la roue.



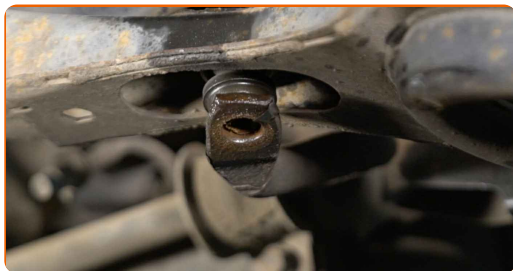
6 Nettoyez les fixations des stabilisateurs. Utilisez une brosse métallique. Servez vous de l'aérosol WD-40.



7 Dévissez les attaches de la barre de stabilisation. Utilisez une douille n° 16. Utilisez une clé mixte de No.15



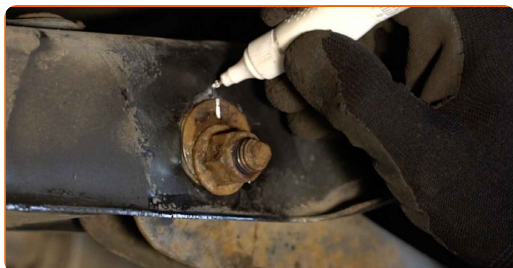
8 Retirez la barre stabilisatrice. Servez-vous d'un pied-de-biche.



9 Nettoyez toutes les articulations du bras. Utilisez une brosse métallique. Servez vous de l'aérosol WD-40.



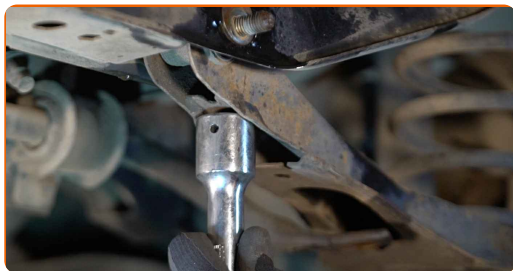
10 Marquez le boulon d'ajustement du carrossage.



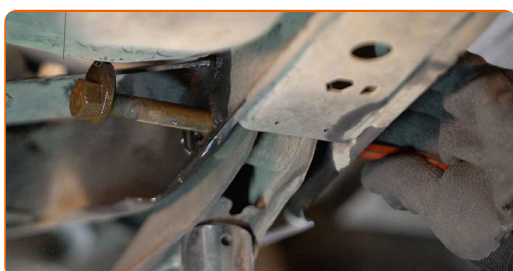
11 Dévissez la fixation reliant le bras de commande au sous-châssis arrière. Utilisez une clé mixte de No.18 Utilisez une clé mixte de No.19 Utilisez une douille n° 18. Utilisez une clé à cliquet.



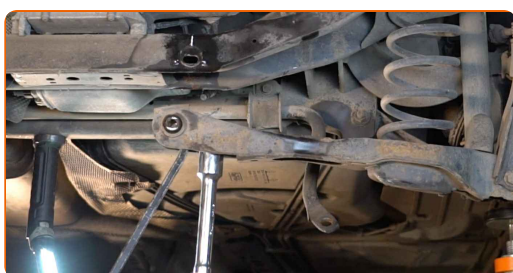
12 Supportez le bras. Servez vous d'un cric à transmission hydraulique.



13 Retirez l'écrou de fixation. Servez-vous d'un poinçon effilé. Servez-vous d'un marteau. Servez-vous d'un pied-de-biche.



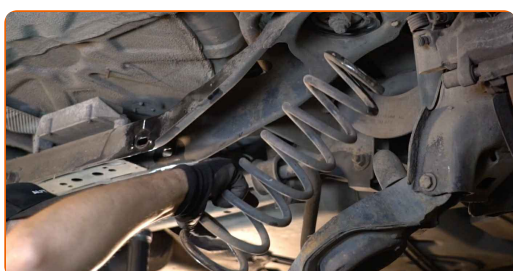
14 Retirez le support du dessous du bras.



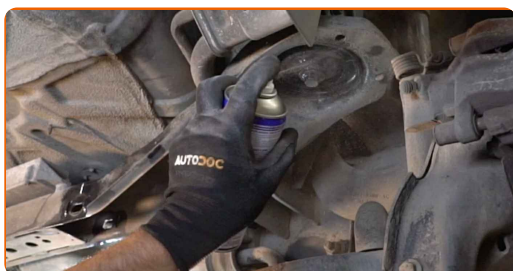
AUTODOC recommande:

- Remplacement : ressort de suspension – Volvo V50 MW. Abaissez le cric de transmission en douceur, sans à-coups, pour éviter d'endommager les composants et les mécanismes.

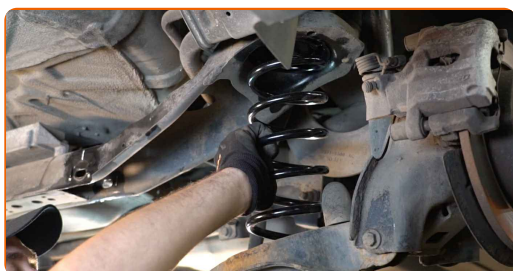
15 Retirez le ressort.



- 16** Nettoyez les emplacements de montage des ressorts hélicoïdaux. Utilisez une brosse métallique. Servez vous de l'aérosol WD-40.



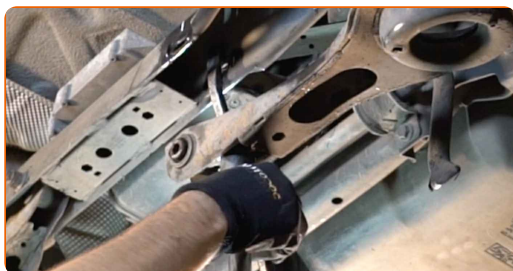
- 17** Installez le ressort.



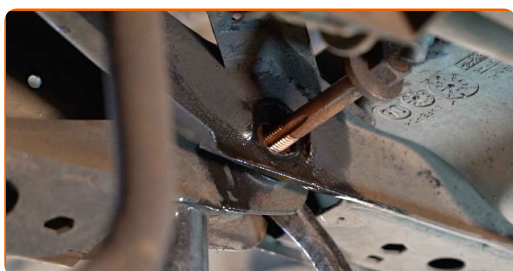
Remplacement : ressort de suspension – Volvo V50 MW. AUTODOC recommande :

- Assurez-vous que le ressort hélicoïdal soit bien mis en place.

- 18** Supportez le bras. Servez vous d'un cric à transmission hydraulique. Servez-vous d'un pied-de-biche.



- 19** Installez l'écrou de fixation. Servez-vous d'un marteau. Servez-vous d'un pied-de-biche.

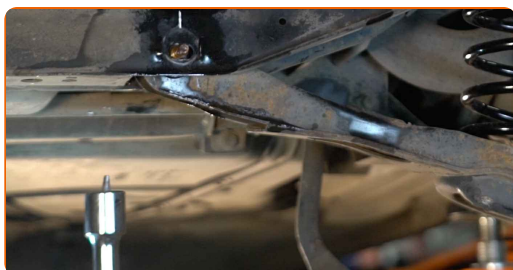


Remplacement : ressort de suspension – Volvo V50 MW. Conseil des experts d'AUTODOC :

- Ajustez la position de l'écrou d'alignement.

20

Retirez le support du dessous du bras.



AUTODOC recommande:

- Volvo V50 MW - N'abaissez pas le cric de transmission brusquement pour éviter d'endommager les composants et les mécanismes de la voiture.

21

Vissez la fixation reliant le bras de commande au sous-châssis arrière. Utilisez une douille n° 18. Utilisez une clé à cliquet.

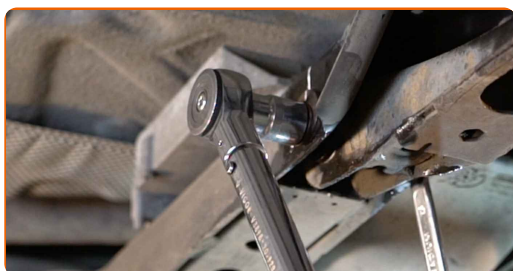


22

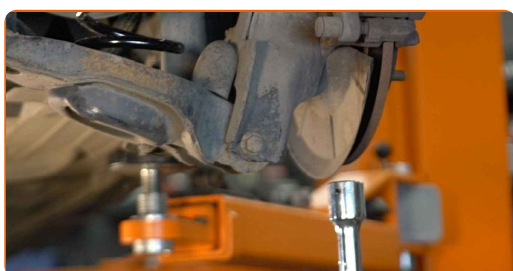
Supportez le bras. Servez vous d'un cric à transmission hydraulique.



- 23** Serrez la fixation reliant le bras de commande au sous-châssis arrière. Utilisez une douille n° 18. Utilisez une clé dynamométrique. Serrez-le jusqu'à 110 Nm.



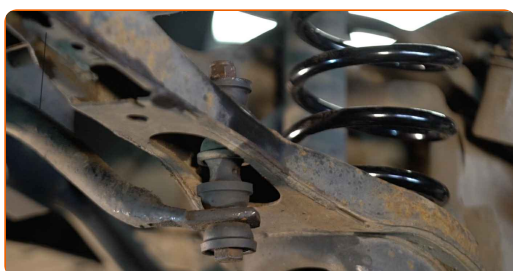
- 24** Retirez le support du dessous du bras.



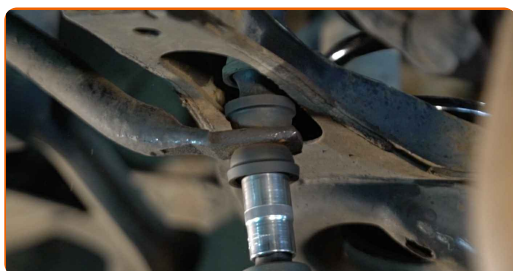
Remplacement : ressort de suspension – Volvo V50 MW. Les professionnels recommandent :

- Abaissez le cric à transmission hydraulique progressivement, sans à-coups, pour éviter d'endommager les montages et les mécanismes.

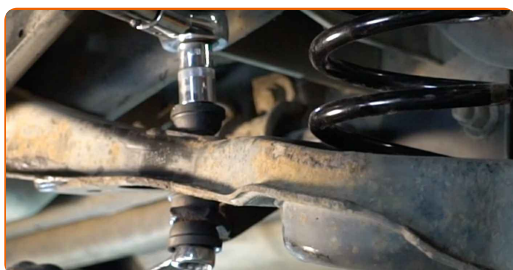
- 25** Installez la barre stabilisatrice transversale.



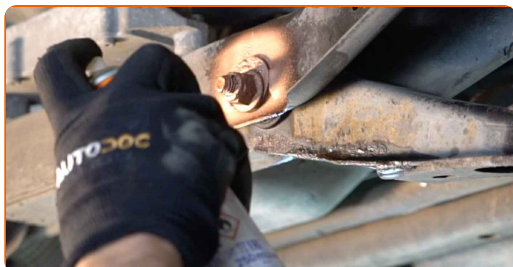
- 26** Resserez la fixation de la biellette de la barre stabilisatrice. Utilisez une douille n° 16. Utilisez une clé mixte de No.15



- 27** Serrez la fixation reliant la biellette à la barre stabilisatrice. Utilisez une douille n° 15. Utilisez une clé mixte de No.16 Utilisez une clé dynamométrique. Serrez-le jusqu'à 50 Nm.



- 28** Traitez toutes les articulations du bras. Utilisez de la graisse au cuivre.

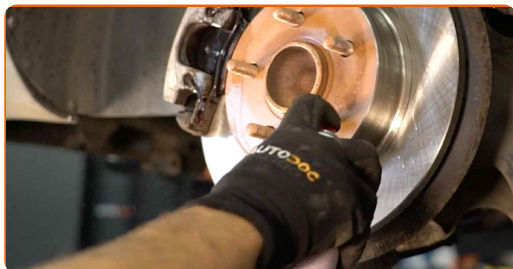


- 29** Appliquez du produit sur la zone de contact entre le disque de frein et la jante. Utilisez de la graisse au cuivre.



30

Nettoyez la surface du disque de frein. Servez-vous d'un nettoyant pour freins.



AUTODOC recommande:

- Remplacement : ressort de suspension – Volvo V50 MW. Après avoir appliqué le spray, attendez quelques minutes.

31

Installez la roue.

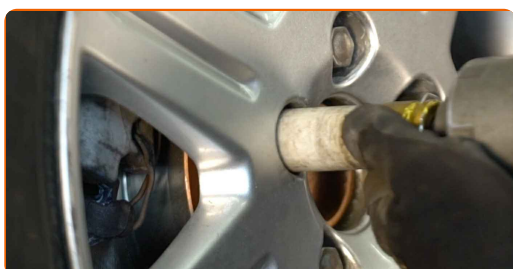


Remplacement : ressort de suspension – Volvo V50 MW. Conseil d'AUTODOC :

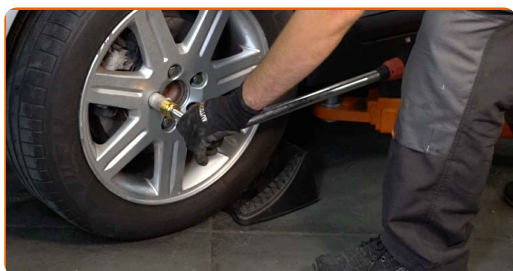
- Pour éviter de vous blesser, maintenez la roue quand vous dévissez les vis de fixation.

32

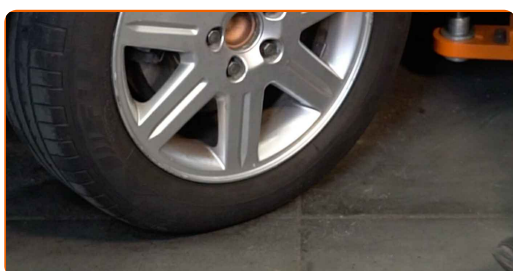
Vissez les boulons de la roue. Servez-vous d'une douille à choc pour roue N°19.



- 33** Abaissez la voiture et serrez les boulons de roue en ordre croisé. Utilisez une clé dynamométrique. Serrez-le jusqu'à 110 Nm.



- 34** Retirez les crics et les cales.



BIEN JOUÉ! 

VOIR PLUS DE TUTORIELS

AUTODOC – PIÈCES AUTOMOBILES EN LIGNE DE HAUTE QUALITÉ ET ABORDABLES

APPLI MOBILE AUTODOC : FAITES DE SUPER AFFAIRES DE MANIÈRE CONFORTABLE



+ AUTODOC

GET IT ON
Google Play

Download on the
App Store

Download

UNE GRANDE SÉLECTION DE PIÈCES DÉTACHÉES POUR VOTRE VOITURE

ACHETEZ DES PIÈCES DÉTACHÉES POUR VOLVO

RESSORT DE SUSPENSION : UNE VASTE SÉLECTION

**ACHETEZ DES PIÈCES AUTOMOBILES POUR VOLVO V50
MW**

**RESSORT DE SUSPENSION POUR VOLVO: ACHETEZ
MAINTENANT**

**RESSORT DE SUSPENSION POUR VOLVO V50 MW : LES
MEILLEURS OFFRES ET PROMOTIONS**

ⓘ CLAUSE DE NON-RESPONSABILITÉ:

Ce document ne contient que des recommandations générales que vous pourrez trouver utiles lors de travaux de réparation ou de remplacement. AUTODOC ne peut être tenu responsable d'aucune perte, blessure ou dommage matériel occasionnés lors de processus de réparation ou de remplacement de pièces par une utilisation ou une interprétation incorrectes des informations fournies.

AUTODOC ne peut être tenu responsable d'aucune erreur ou incertitude susceptibles de figurer dans ce guide. Les informations fournies ne le sont qu'à titre purement informatif et ne sauraient se substituer aux conseils de spécialistes.

AUTODOC ne peut être tenu responsable d'aucune utilisation incorrecte ou dangereuse d'équipements, outils et pièces automobiles. AUTODOC recommande fortement de faire preuve de prudence et d'observer les règles de sécurité lors de travaux de réparation ou de remplacement de pièces. Ayez conscience que l'utilisation de pièces automobiles de qualité inférieure ne garantit pas un niveau approprié de sécurité routière.

© Copyright 2022. Tous les contenus de ce site, notamment textes, photographies et illustrations, sont protégés par le droit d'auteur. Tous droits, y compris droits de reproduction, de publication, de modification et de traduction, réservés par AUTODOC GmbH.