

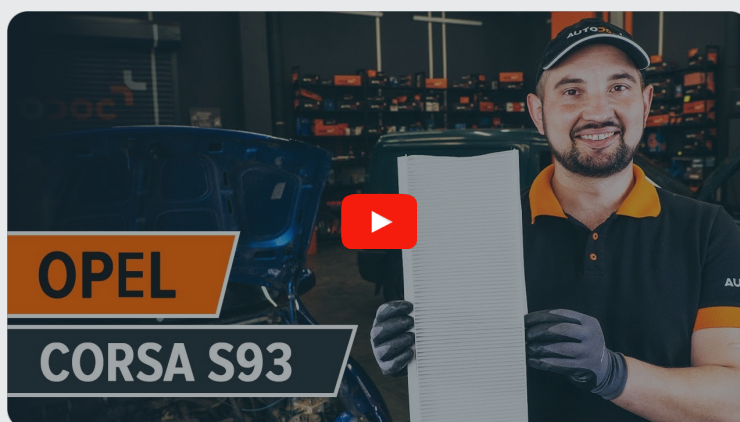


Comment changer : filtre
d'habitacle sur

VAUXHALL Astra Mk III

(F) Break (T92) - Guide
de remplacement

TUTORIEL VIDÉO SIMILAIRE



Cette vidéo présente la procédure de remplacement d'une pièce similaire sur un autre véhicule.

i Important !

Cette procédure de remplacement peut être appliquée sur le modèle VAUXHALL Astra Mk III (F) Break (T92) 1.4 i, VAUXHALL Astra Mk III (F) Break (T92) 1.6 i, VAUXHALL Astra Mk III (F) Break (T92) 1.7 D, VAUXHALL Astra Mk III (F) Break (T92) 1.7 TD, VAUXHALL Astra Mk III (F) Break (T92) 1.8 i, VAUXHALL Astra Mk III (F) Break (T92) 1.8 i 16V, VAUXHALL Astra Mk III (F) Break (T92) 2.0 i, VAUXHALL Astra Mk III (F) Break (T92) 1.4 i 16V, VAUXHALL Astra Mk III (F) Break (T92) 1.6 Si, VAUXHALL Astra Mk III (F) Break (T92) 2.0 i 16V, VAUXHALL Astra Mk III (F) Break (T92) 1.6 i 16V

Les étapes peuvent différer en fonction de la conception du véhicule.

Ce tutoriel a été conçu à l'origine pour la procédure de remplacement d'une pièce détachée similaire sur : OPEL Corsa B 3/5 portes (S93) 1.4 i (F08, F68, M68)

**REPLACEMENT : FILTRE D'HABITACLE – VAUXHALL
ASTRA MK III (F) BREAK (T92). LISTE DES OUTILS DONT
VOUS AUREZ BESOIN :**



- Brosse métallique
- Aérosol WD-40
- Graisse au cuivre
- Clé dynamométrique
- Clé mixte de No.24
- Douille d'entraînement n°8
- Douille d'entraînement n°13
- Clé à cliquet
- Tournevis Phillips
- Extracteur universel
- Couverture des ailes

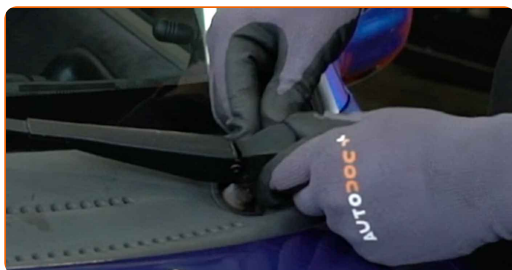
Acheter des outils

Remplacement : filtre d'habitacle – VAUXHALL Astra Mk III (F) Break (T92).
Conseil d'AUTODOC :

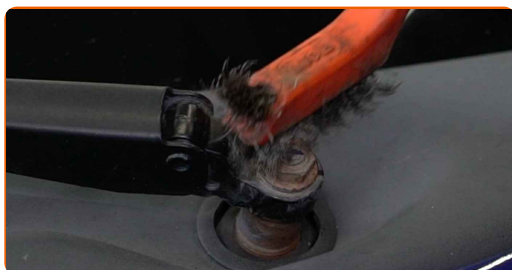
- Remplacez le filtre d'habitacle au moins une fois tous les six mois, au début du printemps et en automne.
- Suivez les conditions, recommandations et critères d'opération recommandés par le fabricant.
- Si la circulation d'air dans l'habitacle est brusquement réduite, remplacez le filtre avant la date prévu de la révision.
- Attention : tous les travaux sur la voiture - VAUXHALL Astra Mk III (F) Break (T92) - doivent être effectués avec le moteur éteint.

EFFECTUEZ LE REMPLACEMENT DANS L'ORDRE SUIVANT:

- 1** Retirez les chapeaux des écrous des bras d'essuie-glaces.



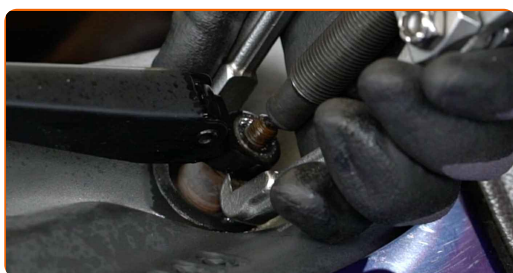
- 2** Nettoyez les fixations des bras d'essuie-glace. Utilisez une brosse métallique. Servez vous de l'aérosol WD-40.



3 Dévissez les fixations des bras d'essuie-glaces. Utilisez une douille n° 13. Utilisez une clé à cliquet.



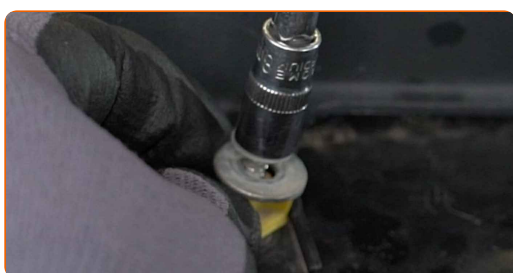
4 Retirez les essuie-glaces. Utilisez un extracteur universel.



5 Ouvrez le capot.

6 Servez-vous d'une housse d'aile pour protéger les parties peintes et plastiques de la voiture.

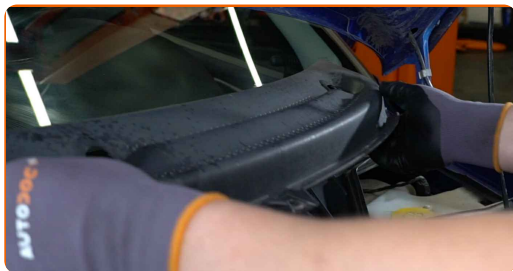
7 Dévissez les fixations du cache d'auvent. Utilisez une douille n° 8. Utilisez une clé à cliquet. Servez-vous d'un tournevis Phillips.



8 Retirez la grille d'auvent se trouvant sur le côté gauche.



9 Retirez la grille d'auvent du côté droit.



10 Retirez le joint de la grille d'auvent.



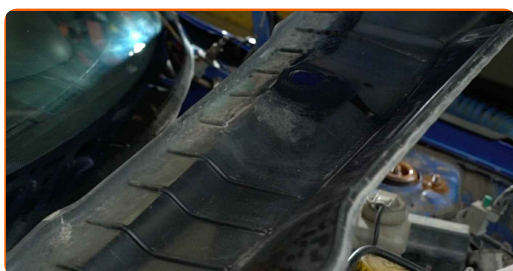
11 Nettoyez les fixations du panneau en plastique. Utilisez une brosse métallique. Servez vous de l'aérosol WD-40.



12 Dévissez les fixations du panneau en plastique. Utilisez une clé mixte de No.24



13 Retirez le panneau en plastique.



14 Appuyez sur les bagues de retenue du filtre à pollen pour les libérer.



15 Retirez le filtre d'habitacle.



16 Allumez le mode de recirculation de l'air.

17 Nettoyez l'emplacement de montage du filtre d'habitacle.



18 Insérez un nouvel élément filtrant dans le compartiment du filtre.



AUTODOC recommande:

- Remplacement : filtre d'habitacle – VAUXHALL Astra Mk III (F) Break (T92).
Veillez à positionner correctement l'élément filtrant. Évitez qu'il ne s'aligne mal.
- Suivez la direction de la flèche montrant la direction de l'air sur le filtre.
- Attention ! Utilisez des filtres de qualité - VAUXHALL Astra Mk III (F) Break (T92).

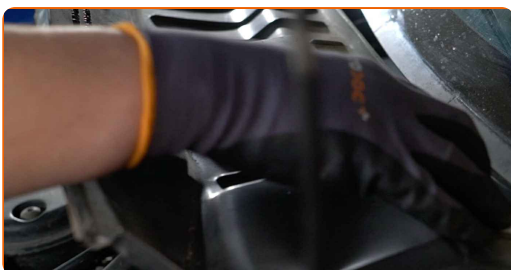
19

Verrouillez les bagues de retenue du filtre à pollen en place.



20

Montez le panneau en plastique.

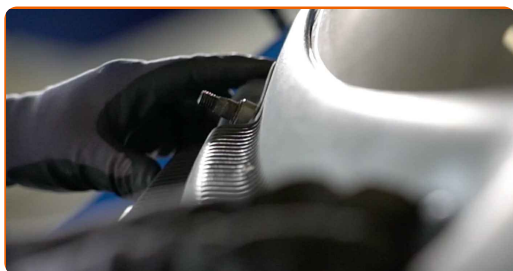


21

Vissez les fixations du panneau en plastique. Utilisez une clé mixte de No.24



22 Installez la grille du capot d'essuie-glace située sur le côté droit.



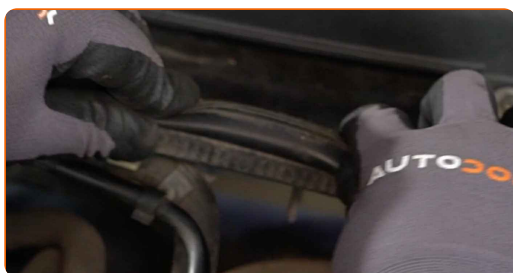
23 Installez la grille d'auvent sur le côté gauche.



24 Installez la grille d'auvent et fixez-la. Utilisez une douille n° 8. Utilisez une clé à cliquet. Servez-vous d'un tournevis Phillips.



25 Installez le joint de la grille d'auvent.



26 Retirez la housse d'aile.

27 Fermez le capot.

28

Appliquez du produit sur les fixations des bras d'essuie-glace. Utilisez de la graisse au cuivre.



29

Installez les bras d'essuie-glaces.



30

Serrez les fixations des bras d'essuie-glace. Utilisez une douille n° 13. Utilisez une clé dynamométrique. Serrez-le jusqu'à 14 Nm.



31

Installez les cache-écrous des bras d'essuie-glaces.



32

Allumez le contact.

33

Activez la climatisation. C'est nécessaire pour s'assurer que le composant fonctionne correctement.

**34**

Éteignez le contact.

BIEN JOUÉ! 

VOIR PLUS DE TUTORIELS

AUTODOC – PIÈCES AUTOMOBILES EN LIGNE DE HAUTE QUALITÉ ET ABORDABLES

APPLI MOBILE AUTODOC : FAITES DE SUPER AFFAIRES DE MANIÈRE CONFORTABLE



+ AUTODOC

GET IT ON  **Google Play**

 **Download on the App Store**

Download

UNE GRANDE SÉLECTION DE PIÈCES DÉTACHÉES POUR VOTRE VOITURE

FILTRE D'HABITACLE : UNE VASTE SÉLECTION

CLAUDE DE NON-RESPONSABILITÉ:

Ce document ne contient que des recommandations générales que vous pourrez trouver utiles lors de travaux de réparation ou de remplacement. AUTODOC ne peut être tenu responsable d'aucune perte, blessure ou dommage matériel occasionnés lors de processus de réparation ou de remplacement de pièces par une utilisation ou une interprétation incorrectes des informations fournies.

AUTODOC ne peut être tenu responsable d'aucune erreur ou incertitude susceptibles de figurer dans ce guide. Les informations fournies ne le sont qu'à titre purement informatif et ne sauraient se substituer aux conseils de spécialistes.

AUTODOC ne peut être tenu responsable d'aucune utilisation incorrecte ou dangereuse d'équipements, outils et pièces automobiles. AUTODOC recommande fortement de faire preuve de prudence et d'observer les règles de sécurité lors de travaux de réparation ou de remplacement de pièces. Ayez conscience que l'utilisation de pièces automobiles de qualité inférieure ne garantit pas un niveau approprié de sécurité routière.

© Copyright 2023. Tous les contenus de ce site, notamment textes, photographies et illustrations, sont protégés par le droit d'auteur. Tous droits, y compris droits de reproduction, de publication, de modification et de traduction, réservés par AUTODOC SE.