



Comment changer :
roulement de roue
arrière sur **VAUXHALL**
Astra Mk IV (G) CC (T98)
- Guide de
remplacement

TUTORIEL VIDÉO SIMILAIRE



Cette vidéo présente la procédure de remplacement d'une pièce similaire sur un autre véhicule.

Important !

Cette procédure de remplacement peut être appliquée sur le modèle:
VAUXHALL Astra Mk IV (G) CC (T98) 1.4 16V, VAUXHALL Astra Mk IV (G) CC (T98) 1.6, VAUXHALL Astra Mk IV (G) CC (T98) 1.6 16V, VAUXHALL Astra Mk IV (G) CC (T98) 1.8 16V, VAUXHALL Astra Mk IV (G) CC (T98) 2.0 16V, VAUXHALL Astra Mk IV (G) CC (T98) 1.7 TD, VAUXHALL Astra Mk IV (G) CC (T98) 2.0 DI, VAUXHALL Astra Mk IV (G) CC (T98) 2.0 DTI 16V, VAUXHALL Astra Mk IV (G) CC (T98) 1.7 DTI 16V, VAUXHALL Astra Mk IV (G) CC (T98) 2.2 16V, VAUXHALL Astra Mk IV (G) CC (T98) 2.0 SRI Turbo, VAUXHALL Astra Mk IV (G) CC (T98) 1.7 CDTI 16V, VAUXHALL Astra Mk IV (G) CC (T98) 1.6 Dualfuel

Les étapes peuvent différer en fonction de la conception du véhicule.

Ce tutoriel a été conçu à l'origine pour la procédure de remplacement d'une pièce détachée similaire sur : OPEL Meriva A (X03) 1.6 16V (E75)

**REPLACEMENT : ROULEMENT DE ROUE – VAUXHALL
ASTRA MK IV (G) CC (T98). OUTILS DONT VOUS
POURRIEZ AVOIR BESOIN :**



- Brosse métallique
- Aérosol WD-40
- Nettoyant freins
- Nettoyant pour contacts
- Graisse au cuivre
- Clé dynamométrique
- Clé mixte de No.13
- Clé mixte de No.17
- Douille d'entraînement n°E8
- Douille d'entraînement n°13
- Douille d'entraînement n°16
- Douille d'entraînement n°E20
- Mèche Torx T30
- Douille longue à choc pour jantes No.17
- Clé à cliquet
- Porte-taraud
- Marteau
- Pincés multiprises
- Pied-de-biche
- Cale de roue

Acheter des outils

Remplacement : roulement de roue – VAUXHALL Astra Mk IV (G) CC (T98).
Les experts d'AUTODOC recommandent :

- Ne réutilisez pas l'ensemble de roulement de votre VAUXHALL Astra Mk IV (G) CC (T98).
- La procédure de remplacement du roulement de moyeu de roue est identique sur les deux roues du même axe.
- Attention : tous les travaux sur la voiture - VAUXHALL Astra Mk IV (G) CC (T98) - doivent être effectués avec le moteur éteint.

EFFECTUEZ LE REMPLACEMENT DANS L'ORDRE SUIVANT:

1 Sécurisez les roues avec des cales.

2 Desserrez les boulons de fixation de la roue. Servez-vous d'une douille à choc pour roue N°17.



3 Surélevez l'arrière de la voiture et arrimez la.

4 Dévissez les boulons de la roue.



AUTODOC recommande:

- Afin d'éviter toute blessure, soulevez la roue lors du déboulonnage.

5

Retirez la roue.



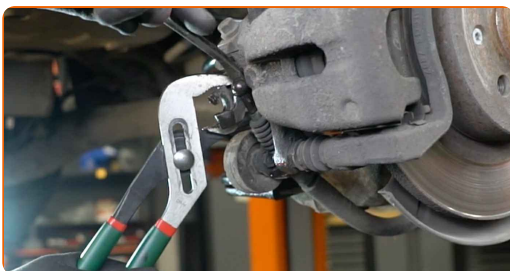
6

Nettoyez les fixations de l'étrier de frein. Utilisez une brosse métallique. Servez vous de l'aérosol WD-40.



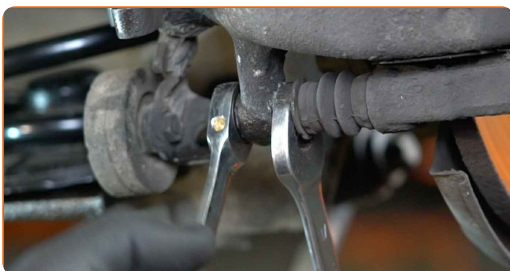
7

Relâchez le câble du frein de stationnement. Servez-vous de pinces pour pompe à eau. Servez-vous d'un pied-de-biche.



8

Dévissez l'attache de l'étrier de frein. Utilisez une clé mixte de No.13 Utilisez une clé mixte de No.17



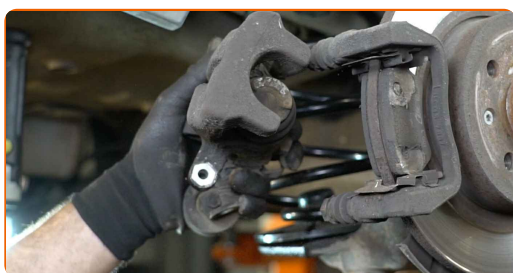
9

Séparez les plaquettes de frein. Servez-vous d'un pied-de-biche.



10

Retirez l'étrier de frein.



Remplacement : roulement de roue – VAUXHALL Astra Mk IV (G) CC (T98).
Conseil d'AUTODOC :

- Attachez l'étrier à la suspension ou à la caisse à l'aide d'un fil de fer, sans débrancher le flexible de frein afin d'éviter la dépressurisation du système.
- Assurez-vous que l'étrier de frein n'est pas accroché sur le flexible de frein.
- N'appuyez pas sur la pédale de frein après le retrait de l'étrier de frein. Le piston pourrait tomber du cylindre de frein, et entraîner une fuite de liquide de frein et une dépressurisation du système.
- Vérifiez le support de l'étrier de frein, ses vis de guidage et ses soufflets. Nettoyez-les. Remplacez-les si nécessaire.

11 Retirez les plaquettes de frein. Servez-vous d'un pied-de-biche.



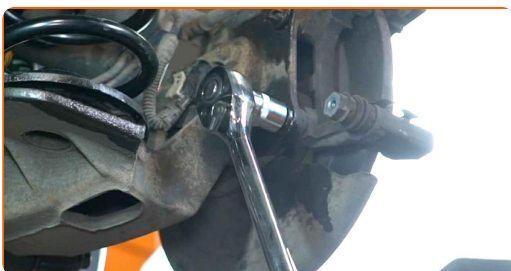
12 Nettoyez les éléments de fixation du support des étriers de frein. Utilisez une brosse métallique. Servez-vous d'un nettoyeur pour freins.



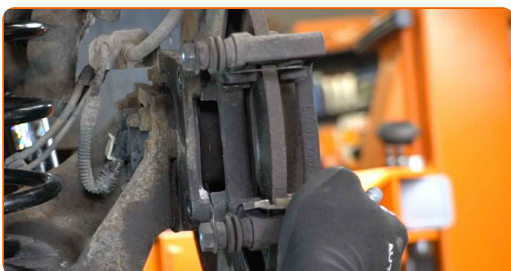
AUTODOC recommande:

- Remplacement : roulement de roue – VAUXHALL Astra Mk IV (G) CC (T98).
Après avoir appliqué le spray, attendez quelques minutes.

13 Dévissez l'attache du support d'étrier. Utilisez une douille n° E20. Utilisez un porte-taraud.



14 Retirez le support d'étrier.



15 Nettoyez les fixations du disque de frein. Utilisez une brosse métallique. Servez vous de l'aérosol WD-40.



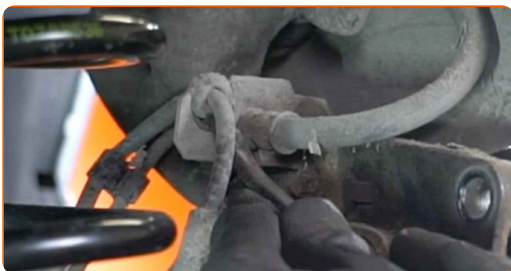
16 Dévissez l'attache du disque de frein. Utilisez la mèche Torx T30. Utilisez une clé à cliquet.



17 Retirez le disque de frein. Servez-vous d'un marteau.



18 Débranchez les fils du capteur d'ABS.



19 Détachez le connecteur du capteur ABS. Servez-vous d'un pied-de-biche.



20 Nettoyez les fixations du palier de moyeu de roue. Utilisez une brosse métallique. Servez vous de l'aérosol WD-40.



21 Dévissez les écrous de roulement de moyeu. Utilisez une douille n° 16. Utilisez une clé à cliquet.



22 Dévissez la fixation du support du faisceau de câbles du système ABS. Utilisez une douille n° E8. Utilisez une clé à cliquet.



23 Retirez le support du harnais de câblage de l'ABS.

24 Retirez le roulement de moyeu avec la plaque de protection du disque de frein.



25 Nettoyez l'emplacement de roulement de moyeu. Utilisez une brosse métallique. Servez vous de l'aérosol WD-40.



26 Détachez le roulement de moyeu de la plaque de protection du disque de frein. Servez-vous d'un marteau.



27 Traitez les attaches du roulement de moyeu de roue. Utilisez de la graisse au cuivre.



28 Installez un nouveau roulement de moyeu de roue.

29 Installez le roulement de moyeu avec la plaque de protection du disque de frein.



30

Vissez les écrous de roulement de moyeu. Utilisez une douille n° 16. Utilisez une clé à cliquet.



31

Serrez les écrous de roulement de moyeu. Utilisez une douille n° 16. Utilisez une clé dynamométrique. Serrez-le jusqu'à 50 Nm.+45°



AUTODOC recommande:

- Attention ! Assurez-vous d'utiliser des fixations neuves.

32

Appliquez du produit sur le connecteur du capteur ABS. Servez-vous d'un pulvérisateur pour pièces électroniques.



33

Attachez le connecteur du capteur ABS.



34 Installez le support du harnais de câblage de l'ABS.



35 Serrez la fixation du support du faisceau de câbles du système ABS. Utilisez une douille n° E8. Utilisez une clé dynamométrique. Serrez-le jusqu'à 7 Nm.



36 Branchez les câbles du capteur ABS.



37 Traitez les attaches du roulement de moyeu de roue. Utilisez de la graisse au cuivre.



38 Lubrifiez le moyeu à l'endroit où il est en contact avec le disque de frein. Utilisez de la graisse au cuivre.



39 Installez le disque de frein.



40 Serrez l'attache du disque de frein. Utilisez la mèche Torx T30. Utilisez une clé dynamométrique. Serrez-le jusqu'à 8 Nm.



41 Nettoyez le support de l'étrier de frein et retirez toute poussière et encrassement. Utilisez une brosse métallique. Servez-vous d'un nettoyant pour freins.



Remplacement : roulement de roue – VAUXHALL Astra Mk IV (G) CC (T98).
Conseil d'AUTODOC :

- Attendez quelques minutes après l'application.

42 Installez le support de l'étrier de frein.



- 43** Serrez le support de l'étrier de frein. Utilisez une douille n° E20. Utilisez une clé dynamométrique. Serrez-le jusqu'à 100 Nm.



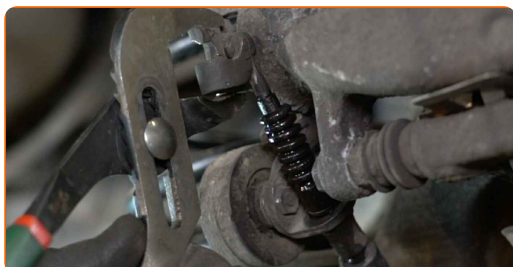
- 44** Installez les plaquettes de frein.



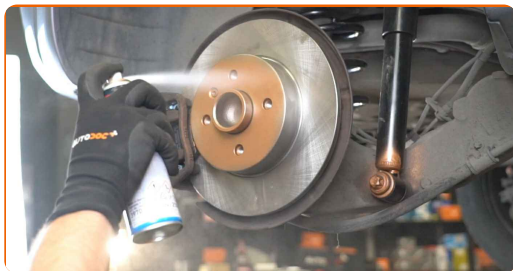
- 45** Installez l'étrier de frein et fixez-le. Utilisez une douille n° 13. Utilisez une clé mixte de No.17 Utilisez une clé dynamométrique. Serrez-le jusqu'à 25 Nm.



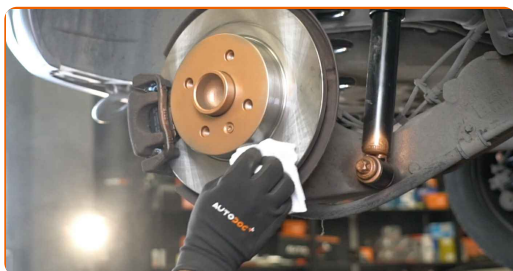
- 46** Installez le câble du frein à main sur le support de l'étrier de frein. Servez-vous de pinces pour pompe à eau. Servez-vous d'un pied-de-biche.



47 Appliquez du produit sur la zone de contact entre le disque de frein et la jante. Utilisez de la graisse au cuivre.



48 Nettoyez la surface du disque de frein. Servez-vous d'un nettoyant pour freins.



AUTODOC recommande:

- Remplacement : roulement de roue – VAUXHALL Astra Mk IV (G) CC (T98).
Après avoir appliqué le spray, attendez quelques minutes.

49 Installez la roue.



AUTODOC recommande:

- Attention ! Pour éviter de vous blesser, tenez la roue en vissant les boulons de fixation. VAUXHALL Astra Mk IV (G) CC (T98)

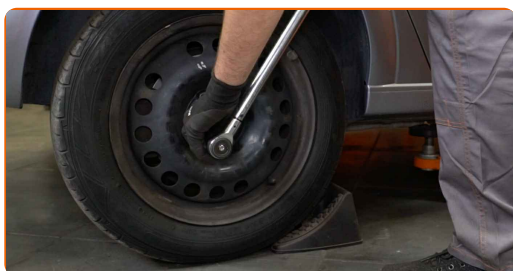
50

Vissez les boulons de la roue. Servez-vous d'une douille à choc pour roue N°17.



51

Abaissez la voiture et serrez les boulons de roue en ordre croisé. Servez-vous d'une douille à choc pour roue N°17. Utilisez une clé dynamométrique. Serrez-le jusqu'à 110 Nm.



52

Retirez les crics et les cales.



BIEN JOUÉ ! 

VOIR PLUS DE TUTORIELS

AUTODOC – PIÈCES AUTOMOBILES EN LIGNE DE HAUTE QUALITÉ ET ABORDABLES

APPLI MOBILE AUTODOC : FAITES DE SUPER AFFAIRES DE MANIÈRE CONFORTABLE



+ AUTODOC

GET IT ON  **Google Play**

 **Download on the App Store**

Download

UNE GRANDE SÉLECTION DE PIÈCES DÉTACHÉES POUR VOTRE VOITURE

ROULEMENT DE ROUE : UNE VASTE SÉLECTION

CLAUDE DE NON-RESPONSABILITÉ:

Ce document ne contient que des recommandations générales que vous pourrez trouver utiles lors de travaux de réparation ou de remplacement. AUTODOC ne peut être tenu responsable d'aucune perte, blessure ou dommage matériel occasionnés lors de processus de réparation ou de remplacement de pièces par une utilisation ou une interprétation incorrectes des informations fournies.

AUTODOC ne peut être tenu responsable d'aucune erreur ou incertitude susceptibles de figurer dans ce guide. Les informations fournies ne le sont qu'à titre purement informatif et ne sauraient se substituer aux conseils de spécialistes.

AUTODOC ne peut être tenu responsable d'aucune utilisation incorrecte ou dangereuse d'équipements, outils et pièces automobiles. AUTODOC recommande fortement de faire preuve de prudence et d'observer les règles de sécurité lors de travaux de réparation ou de remplacement de pièces. Ayez conscience que l'utilisation de pièces automobiles de qualité inférieure ne garantit pas un niveau approprié de sécurité routière.

© Copyright 2023. Tous les contenus de ce site, notamment textes, photographies et illustrations, sont protégés par le droit d'auteur. Tous droits, y compris droits de reproduction, de publication, de modification et de traduction, réservés par AUTODOC SE.