



Comment changer :
rotule de direction sur
**VAUXHALL Astravan Mk
IV (G) (T98)** - Guide de
remplacement

TUTORIEL VIDÉO SIMILAIRE



Cette vidéo présente la procédure de remplacement d'une pièce similaire sur un autre véhicule.

Important !

Cette procédure de remplacement peut être appliquée sur le modèle:
VAUXHALL Astravan Mk IV (G) (T98) 1.6 i, VAUXHALL Astravan Mk IV (G) (T98) 1.7 TD, VAUXHALL Astravan Mk IV (G) (T98) 2.0 DI, VAUXHALL Astravan Mk IV (G) (T98) 1.7 CDTI, VAUXHALL Astravan Mk IV (G) (T98) 2.0 DTI, VAUXHALL Astravan Mk IV (G) (T98) 1.7 DTI 16V, VAUXHALL Astravan Mk IV (G) (T98) 1.6 Dualfuel, VAUXHALL Astravan Mk IV (G) (T98) 1.6 Dualfuel 16V

Les étapes peuvent différer en fonction de la conception du véhicule.

Ce tutoriel a été conçu à l'origine pour la procédure de remplacement d'une pièce détachée similaire sur : OPEL Astra G CC (T98) 1.7 CDTI (F08, F48)

**REPLACEMENT : ROTULE DE DIRECTION – VAUXHALL
ASTRAVAN MK IV (G) (T98). OUTILS DONT VOUS
POURRIEZ AVOIR BESOIN :**



- Brosse métallique
- Aérosol WD-40
- Nettoyant freins
- Lubrifiant céramique à haute température
- Graisse au cuivre
- Clé mixte de No.22
- Douille d'entraînement n°19
- Douille longue à choc pour jantes No.17
- Clé à cliquet
- Clé dynamométrique
- Pied à coulisse
- Extracteur de joints à bille
- Cale de roue

Acheter des outils

Remplacement : rotule de direction – VAUXHALL Astravan Mk IV (G) (T98).
AUTODOC recommande :

- Remplacez par paires les embouts de biellette de direction.
- La procédure de remplacement est identique sur les embouts de biellettes de direction droits et gauches.
- Toutes les opérations doivent être conduites avec le moteur éteint.

REPLACEMENT : ROTULE DE DIRECTION – VAUXHALL ASTRAVAN MK IV (G) (T98). ORDRE RECOMMANDÉ DES ÉTAPES :

1

Sécurisez les roues avec des cales.



2

Desserrez les boulons de fixation de la roue. Servez-vous d'une douille à choc pour roue N°17.



3

Surélevez l'avant de la voiture et arrimez la.

4

Dévissez les boulons de la roue.



AUTODOC recommande:

- Attention ! Tenez la roue en dévissant les boulons de fixation. VAUXHALL Astravan Mk IV (G) (T98)

5

Retirez la roue.



6

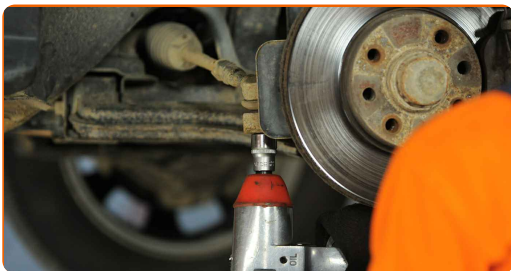
Lors du démontage, marquez ou mesurez la position précise du joint rotule sur la tige, ou comptez le nombre de tours afin d'éviter un mauvais alignement futur. Utilisez un pied à coulisse.



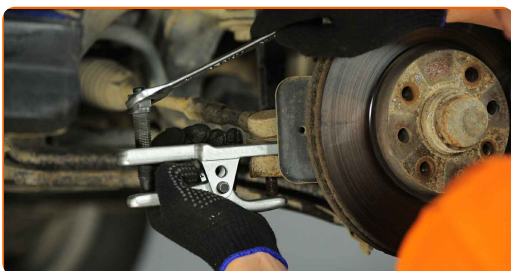
7

Nettoyez la fixation reliant l'embout de biellette de direction à la fusée d'essieu. Utilisez une brosse métallique. Servez vous de l'aérosol WD-40.

8 Dévissez l'écrou d'attache d'extrémité à la fusée d'essieu. Utilisez une douille n° 19. Utilisez une clé à cliquet.

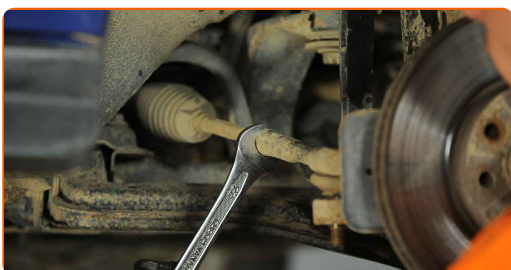


9 Déconnectez l'extrémité de la barre de la fusée d'essieu. Servez-vous d'un extracteur de rotules.

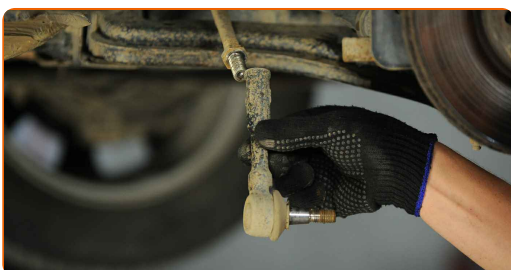


10 Nettoyez le contre-écrou qui relie la biellette de direction à son extrémité. Utilisez une brosse métallique. Servez-vous de l'aérosol WD-40.

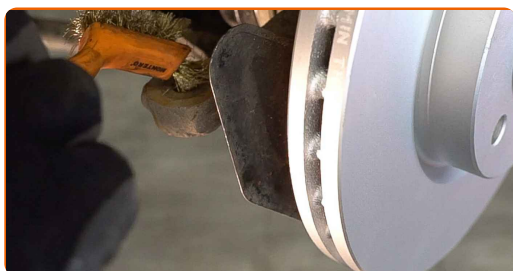
11 Déserrez l'écrou de blocage qui retient l'extrémité de la barre stabilisatrice à la barre stabilisatrice. Utilisez une clé mixte de No.22



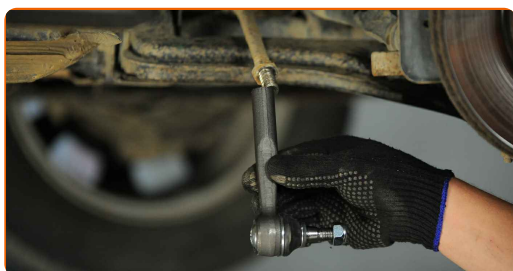
12 Vissez l'extrémité hors de la barre.



- 13** Nettoyez les emplacements de montage de l'embout de biellette. Utilisez une brosse métallique. Servez vous de l'aérosol WD-40.



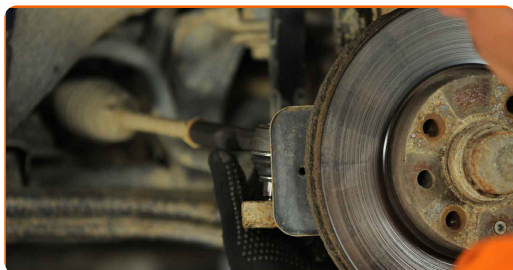
- 14** Vissez sur un nouveau tirant.



Remplacement : rotule de direction – VAUXHALL Astravan Mk IV (G) (T98).
Les experts d'AUTODOC recommandent :

- Au cours de l'installation de la biellette de direction, pensez à effectuer le même nombre de tours ou à laisser dépasser la même longueur de filetage que celle que vous aurez mesurée.

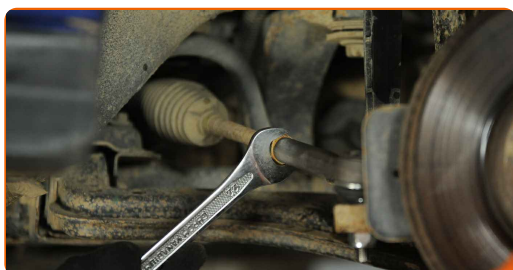
- 15** Connectez l'extrémité du tirant à la fusée d'essieu.



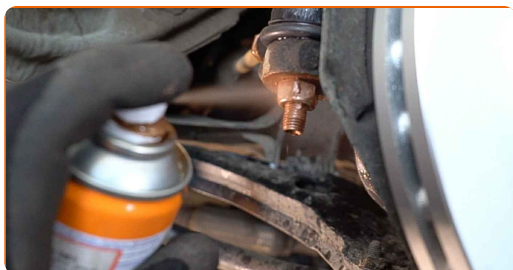
- 16** Serrez l'écrou de fixation reliant l'embout de biellette de direction à la fusée d'essieu. Utilisez une douille n° 19. Utilisez une clé dynamométrique. Serrez-le jusqu'à 50 Nm.



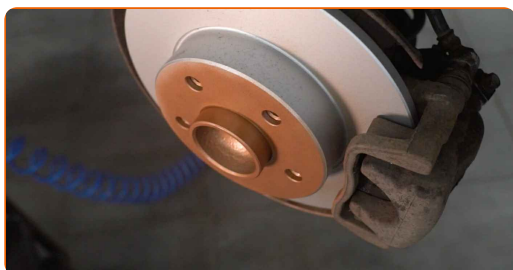
- 17** Serrez l'écrou de blocage de l'extrémité de la barre. Utilisez une clé mixte de No.22 Utilisez une clé dynamométrique. Serrez-le jusqu'à 60 Nm.



- 18** Appliquez du produit sur la fixation reliant l'embout de biellette de direction à la fusée d'essieu. Utilisez de la graisse au cuivre.



- 19** Appliquez du produit sur la zone de contact entre le disque de frein et la jante. Utilisez du lubrifiant céramique à haute température.



20

Nettoyez la surface du disque de frein. Servez-vous d'un nettoyant pour freins.



AUTODOC recommande:

- Remplacement : rotule de direction – VAUXHALL Astravan Mk IV (G) (T98).
Après avoir appliqué le spray, attendez quelques minutes.

21

Installez la roue.



Remplacement : rotule de direction – VAUXHALL Astravan Mk IV (G) (T98).
Conseil :

- Pour éviter de vous blesser, maintenez la roue quand vous dévissez les vis de fixation.

22

Vissez les boulons de la roue. Servez-vous d'une douille à choc pour roue N°17.



23

Abaissez la voiture et serrez les boulons de roue en ordre croisé. Servez-vous d'une douille à choc pour roue N°17. Utilisez une clé dynamométrique. Serrez-le jusqu'à 110 Nm.



Remplacement : rotule de direction – VAUXHALL Astravan Mk IV (G) (T98).
Conseil des experts d'AUTODOC :

- Vérifiez et ajustez l'alignement si nécessaire.

24

Retirez les crics et les cales.



BIEN JOUÉ ! 

VOIR PLUS DE TUTORIELS

AUTODOC – PIÈCES AUTOMOBILES EN LIGNE DE HAUTE QUALITÉ ET ABORDABLES

APPLI MOBILE AUTODOC : FAITES DE SUPER AFFAIRES DE MANIÈRE CONFORTABLE



+ AUTODOC

GET IT ON  **Google Play**

 **Download on the App Store**

Download

UNE GRANDE SÉLECTION DE PIÈCES DÉTACHÉES POUR VOTRE VOITURE

ROTULE DE DIRECTION : UNE VASTE SÉLECTION

CLAUSE DE NON-RESPONSABILITÉ:

Ce document ne contient que des recommandations générales que vous pourrez trouver utiles lors de travaux de réparation ou de remplacement. AUTODOC ne peut être tenu responsable d'aucune perte, blessure ou dommage matériel occasionnés lors de processus de réparation ou de remplacement de pièces par une utilisation ou une interprétation incorrectes des informations fournies.

AUTODOC ne peut être tenu responsable d'aucune erreur ou incertitude susceptibles de figurer dans ce guide. Les informations fournies ne le sont qu'à titre purement informatif et ne sauraient se substituer aux conseils de spécialistes.

AUTODOC ne peut être tenu responsable d'aucune utilisation incorrecte ou dangereuse d'équipements, outils et pièces automobiles. AUTODOC recommande fortement de faire preuve de prudence et d'observer les règles de sécurité lors de travaux de réparation ou de remplacement de pièces. Ayez conscience que l'utilisation de pièces automobiles de qualité inférieure ne garantit pas un niveau approprié de sécurité routière.

© Copyright 2022. Tous les contenus de ce site, notamment textes, photographies et illustrations, sont protégés par le droit d'auteur. Tous droits, y compris droits de reproduction, de publication, de modification et de traduction, réservés par AUTODOC GmbH.