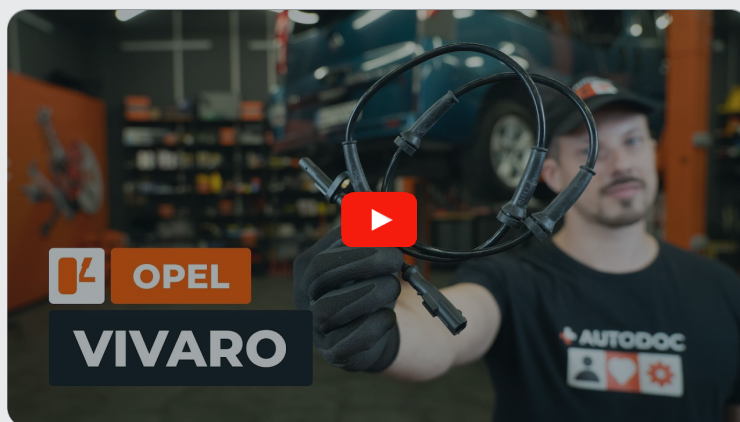




Comment changer :
capteurs ABS arrière sur
Opel Vivaro A van -
Guide de remplacement

TUTORIEL VIDÉO



Important !

Cette procédure de remplacement peut être appliquée sur le modèle:

OPEL Vivaro A Camion plate-forme/Châssis (X83) 1.9 Di, OPEL Vivaro A Camion plate-forme/Châssis (X83) 2.5 DTi, OPEL Vivaro A Combi (X83) 1.9 DTI (F7, J7, A07), OPEL Vivaro A Van (X83) 1.9 DTI (F7), OPEL Vivaro A Combi (X83) 2.5 DTI (F7, J7, A07), OPEL Vivaro A Van (X83) 2.5 DTI (F7), OPEL Vivaro A Combi (X83) 2.0 CDTI (F7, J7, A07), OPEL Vivaro A Combi (X83) 2.5 CDTI (F7, J7, A07), OPEL Vivaro A Combi (X83) 2.0 ECOTEC (F7, A07, J7), OPEL Vivaro A Van (X83) 2.0 ECOTEC (F7), OPEL Vivaro A Van (X83) 2.0 CDTI (F7), OPEL Vivaro A Van (X83) 2.5 CDTI (F7), OPEL Vivaro A Camion plate-forme/Châssis (X83) 2.0 CDTI, OPEL Vivaro A Camion plate-forme/Châssis (X83) 2.0 ECOTEC, OPEL Vivaro A Camion plate-forme/Châssis (X83) 2.5 CDTI, (+ 1)

Les étapes peuvent différer en fonction de la conception du véhicule.

REEMPLACEMENT : CAPTEURS ABS – OPEL VIVARO A VAN. OUTILS DONT VOUS AVEZ BESOIN :



- Brosse métallique
- Spray WD-40
- Spray nettoyant multi-usages
- Bombe pour contacts électriques
- Clé dynamométrique
- Embout Torx T30
- Clé à cliquet ou outil électrique pour l'enlèvement et l'installation des fixations filetées
- Levier de montage
- Tournevis à tête plate
- Foret à fil métallique
- Pont élévateur de voiture ou cric avec chandelles et cales de roues

ACHETER DES OUTILS

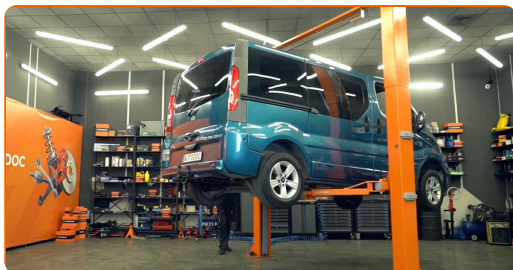
Remplacement : capteurs ABS – Opel Vivaro A van. AUTODOC recommande :

- Toutes les opérations doivent être effectuées avec le contact coupé.

REEMPLACEMENT : CAPTEURS ABS – OPEL VIVARO A VAN. ORDRE RECOMMANDÉ DES ÉTAPES :

1

Soulevez la voiture ou placez-la au-dessus d'une fosse d'inspection.

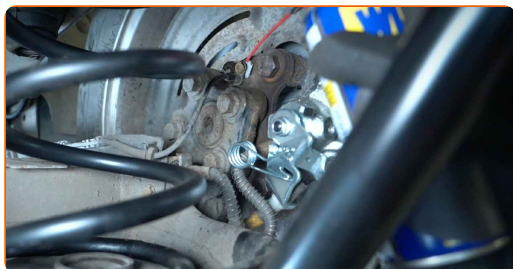


Avertissement !

- Si vous utilisez un cric, assurez-vous que la voiture est stationnée sur un sol dur et plat.
- Veillez également à garantir l'immobilisation de la voiture avec des chandelles.

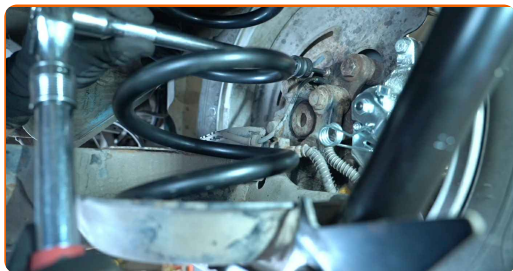
2

Nettoyez la fixation du capteur ABS. Utilisez une brosse métallique. Utilisez un spray WD-40.



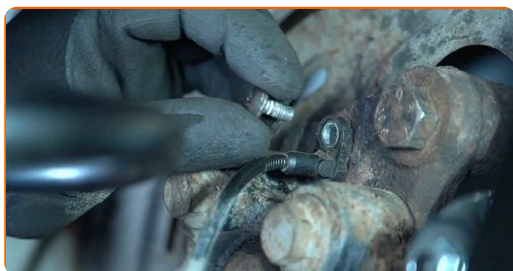
3

Dévissez la fixation du capteur ABS. Utilisez un embout Torx T30. Utilisez une clé à cliquet.



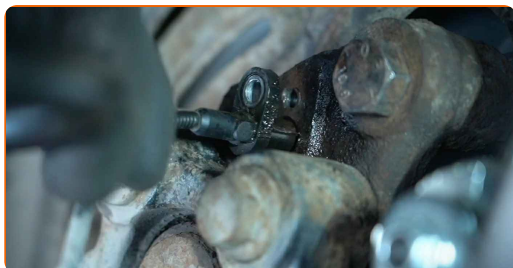
4

Retirez l'écrou de fixation.



5

Retirez le capteur ABS. Utilisez un levier de montage.



6.1

Débranchez les câbles du capteur ABS.



6.2

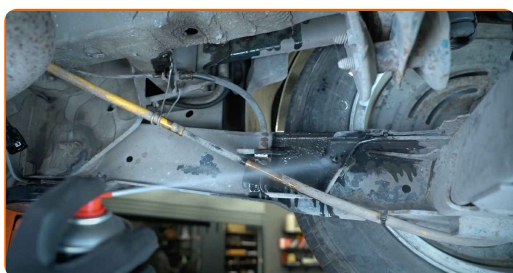
Détachez le connecteur du véhicule du connecteur du capteur ABS.



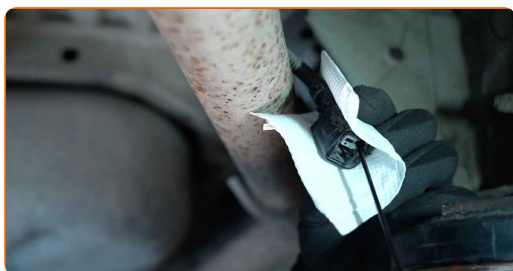
6.3 Retirez le connecteur du capteur ABS de son siège de montage sur le véhicule. Utilisez un tournevis à tête plate.



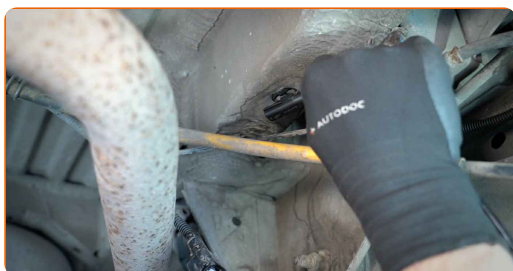
7 Nettoyez le siège de montage du capteur. Utilisez une brosse métallique. Utilisez un spray nettoyant multi-usages. Utilisez un foret à fil métallique.



8 Traitez le connecteur du véhicule du capteur ABS. Utilisez une bombe pour contacts électriques.

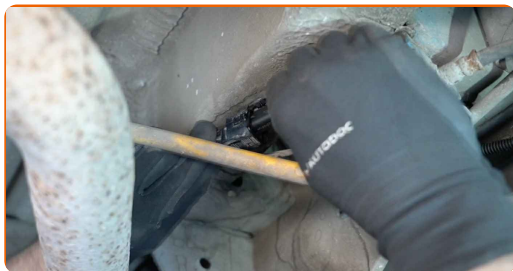


9 Fixez le connecteur du capteur ABS dans son logement sur le véhicule.



10

Reliez le connecteur du véhicule au connecteur du capteur ABS.



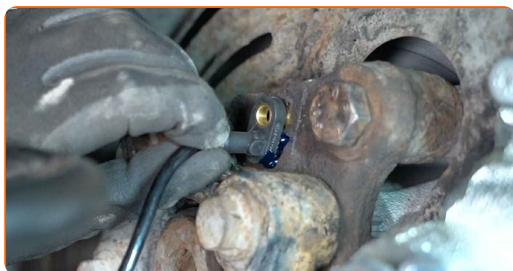
11

Fixez les câbles du capteur ABS.



12

Installez le capteur ABS.

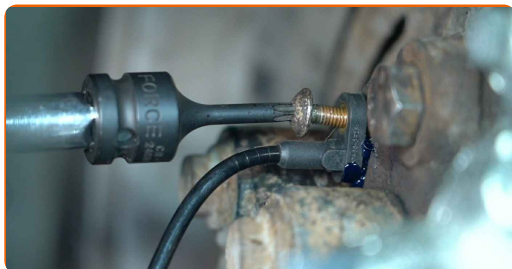


Remplacement : capteurs ABS – Opel Vivaro A van. Les professionnels recommandent :

- Pour empêcher que le capteur ne colle, appliquez une petite quantité de graisse pour capteur ABS sur la surface du support avant de l'installer. Évitez de graisser la pointe magnétique du capteur.

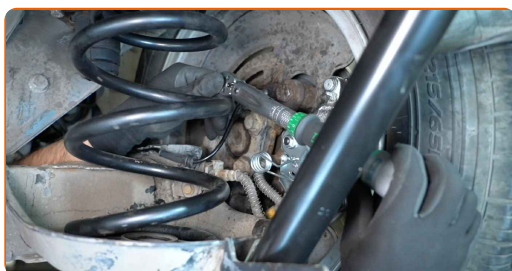
13

Installez l'écrou de fixation.



14

Serrez la fixation du capteur ABS. Utilisez un embout Torx T30. Utilisez une clé dynamométrique. Couple de serrage : 8 N·m.



15

Abaissez le véhicule.



16

Vérifiez que le nouveau composant fonctionne.

BIEN JOUÉ ! 

VOIR PLUS DE TUTORIELS

AUTODOC – PIÈCES AUTOMOBILES EN LIGNE DE HAUTE QUALITÉ ET ABORDABLES

APPLI MOBILE AUTODOC : FAITES DE SUPER AFFAIRES DE MANIÈRE CONFORTABLE



UNE GRANDE SÉLECTION DE PIÈCES DÉTACHÉES POUR VOTRE VOITURE

ACHETEZ DES PIÈCES DÉTACHÉES POUR OPEL

CAPTEURS ABS : UNE VASTE SÉLECTION

**ACHETEZ DES PIÈCES AUTOMOBILES POUR OPEL VIVARO
A VAN**

CAPTEURS ABS POUR OPEL: ACHETEZ MAINTENANT

**CAPTEURS ABS POUR OPEL VIVARO A VAN : LES
MEILLEURS OFFRES ET PROMOTIONS**

CLAUDE DE NON-RESPONSABILITÉ:

Ce document ne contient que des recommandations générales que vous pourrez trouver utiles lors de travaux de réparation ou de remplacement. AUTODOC ne peut être tenu responsable d'aucune perte, blessure ou dommage matériel occasionnés lors de processus de réparation ou de remplacement de pièces par une utilisation ou une interprétation incorrectes des informations fournies.

AUTODOC ne peut être tenu responsable d'aucune erreur ou incertitude susceptibles de figurer dans ce guide. Les informations fournies ne le sont qu'à titre purement informatif et ne sauraient se substituer aux conseils de spécialistes.

AUTODOC ne peut être tenu responsable d'aucune utilisation incorrecte ou dangereuse d'équipements, outils et pièces automobiles. AUTODOC recommande fortement de faire preuve de prudence et d'observer les règles de sécurité lors de travaux de réparation ou de remplacement de pièces. Ayez conscience que l'utilisation de pièces automobiles de qualité inférieure ne garantit pas un niveau approprié de sécurité routière.

© Copyright 2025. Tous les contenus de ce site, notamment textes, photographies et illustrations, sont protégés par le droit d'auteur. Tous droits, y compris droits de reproduction, de publication, de modification et de traduction, réservés par AUTODOC SE.