



Comment changer : filtre
d'habitacle sur **VOLVO**
S80 II (AS, 124) - Guide
de remplacement

TUTORIEL VIDÉO SIMILAIRE



Cette vidéo présente la procédure de remplacement d'une pièce similaire sur un autre véhicule.

Important !

Cette procédure de remplacement peut être appliquée sur le modèle:
VOLVO S80 II (AS, 124) 3.0 T6 AWD, VOLVO S80 II (AS, 124) 2.0 D3 / D4

Les étapes peuvent différer en fonction de la conception du véhicule.

Ce tutoriel a été conçu à l'origine pour la procédure de remplacement d'une pièce détachée similaire sur : VOLVO V50 (MW, 545) 1.6 D

REPLACEMENT : FILTRE D'HABITACLE – VOLVO S80 II
(AS, 124). OUTILS DONT VOUS AVEZ BESOIN :



• Douille à choc N°10

• Clé à cliquet

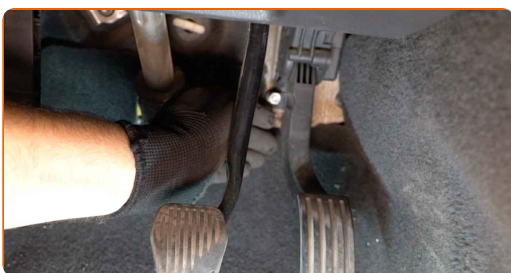
[Acheter des outils](#)

Remplacement : filtre d'habitacle – VOLVO S80 II (AS, 124). Les experts d'AUTODOC recommandent :

- Remplacez le filtre d'habitacle au moins une fois tous les six mois, au début du printemps et en automne.
- Suivez les conditions, recommandations et critères d'opération recommandés par le fabricant.
- Si la circulation d'air dans l'habitacle est brusquement réduite, remplacez le filtre avant la date prévue de la révision.
- Toutes les opérations doivent être conduites avec le moteur éteint.

REMPACEMENT : FILTRE D'HABITACLE – VOLVO S80 II (AS, 124). UTILISEZ LA PROCÉDURE SUIVANTE :

- 1** Dévissez la fixation de la pédale d'accélération et mettez-la de côté. Utilisez une douille n° 10. Utilisez une clé à cliquet.



- 2** Retirez le revêtement intérieur de la voiture.



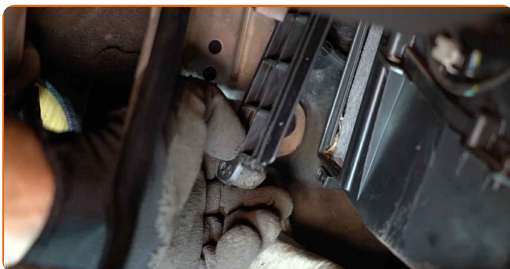
3

Remettez en place le revêtement intérieur de la voiture.



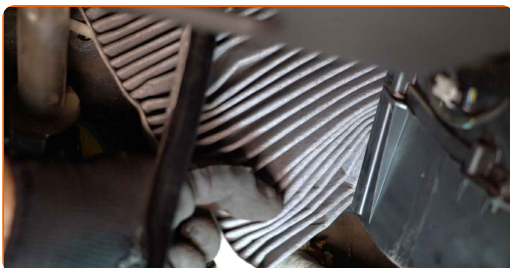
4

Retirez le couvercle du compartiment du filtre habitacle.



5

Retirez le filtre habitacle.

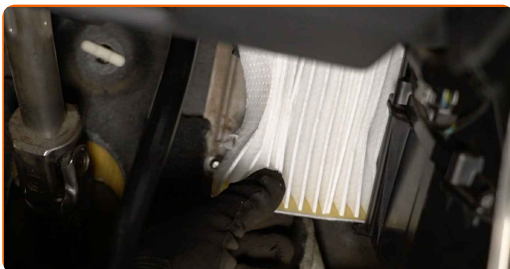


Remplacement : filtre d'habitacle – VOLVO S80 II (AS, 124). Conseil des experts d'AUTODOC :

- Ne tentez pas de nettoyer ou réutiliser le filtre - ceci affecterait négativement la qualité du nettoyage de l'air à l'intérieur de la voiture.

6

Installez le filtre d'habitacle sur son siège de montage.



AUTODOC recommande:

- Remplacement : filtre d'habitacle – VOLVO S80 II (AS, 124). Veillez à positionner correctement l'élément filtrant. Évitez qu'il ne s'aligne mal.
- Suivez la direction de la flèche montrant la direction de l'air sur le filtre.
- Attention ! Utilisez des filtres de qualité - VOLVO S80 II (AS, 124).

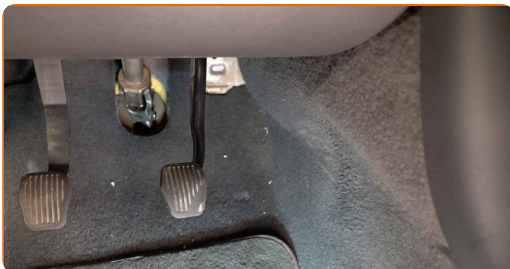
7

Réinstalez le couvercle du compartiment du filtre habitacle.



8

Remettez en place le revêtement intérieur de la voiture.



9

Branchez le connecteur de la pédale d'accélération.



10

Remplacez la pédale d'accélération à sa position d'origine et vissez sa fixation. Utilisez une douille n° 10.



11

Allumez le contact.

12

Activez la climatisation. C'est nécessaire pour s'assurer que le composant fonctionne correctement.

13

Éteignez le contact.

BIEN JOUÉ! 👍

VOIR PLUS DE TUTORIELS

AUTODOC – PIÈCES AUTOMOBILES EN LIGNE DE HAUTE QUALITÉ ET ABORDABLES

APPLI MOBILE AUTODOC : FAITES DE SUPER AFFAIRES DE MANIÈRE CONFORTABLE

UNE GRANDE SÉLECTION DE PIÈCES DÉTACHÉES POUR VOTRE VOITURE

FILTRE D'HABITACLE : UNE VASTE SÉLECTION

ⓘ CLAUSE DE NON-RESPONSABILITÉ:

Ce document ne contient que des recommandations générales que vous pourrez trouver utiles lors de travaux de réparation ou de remplacement. AUTODOC ne peut être tenu responsable d'aucune perte, blessure ou dommage matériel occasionnés lors de processus de réparation ou de remplacement de pièces par une utilisation ou une interprétation incorrectes des informations fournies.

AUTODOC ne peut être tenu responsable d'aucune erreur ou incertitude susceptibles de figurer dans ce guide. Les informations fournies ne le sont qu'à titre purement informatif et ne sauraient se substituer aux conseils de spécialistes.

AUTODOC ne peut être tenu responsable d'aucune utilisation incorrecte ou dangereuse d'équipements, outils et pièces automobiles. AUTODOC recommande fortement de faire preuve de prudence et d'observer les règles de sécurité lors de travaux de réparation ou de remplacement de pièces. Ayez conscience que l'utilisation de pièces automobiles de qualité inférieure ne garantit pas un niveau approprié de sécurité routière.

© Copyright 2022. Tous les contenus de ce site, notamment textes, photographies et illustrations, sont protégés par le droit d'auteur. Tous droits, y compris droits de reproduction, de publication, de modification et de traduction, réservés par AUTODOC GmbH.