



Comment changer :  
plaquettes de frein avant  
sur **VOLVO V40 3/5**  
**portes (525, 526)** - Guide  
de remplacement

## TUTORIEL VIDÉO SIMILAIRE



Cette vidéo présente la procédure de remplacement d'une pièce similaire sur un autre véhicule.

### Important !

Cette procédure de remplacement peut être appliquée sur le modèle:  
 VOLVO V40 3/5 portes (525, 526) 2.0 T4, VOLVO V40 3/5 portes (525, 526) 1.6 T3 GTDi, VOLVO V40 3/5 portes (525, 526) 1.6 T4 GTDi, VOLVO V40 3/5 portes (525, 526) 1.6 D2, VOLVO V40 3/5 portes (525, 526) 2.0 D3, VOLVO V40 3/5 portes (525, 526) 2.0 D4, VOLVO V40 3/5 portes (525, 526) 2.0 T5, VOLVO V40 3/5 portes (525, 526) 1.6 D4, VOLVO V40 3/5 portes (525, 526) 1.6 T4, VOLVO V40 3/5 portes (525, 526) T5, VOLVO V40 3/5 portes (525, 526) T2, VOLVO V40 3/5 portes (525, 526) T3, VOLVO V40 3/5 portes (525, 526) 2.0 D2, VOLVO V40 3/5 portes (525, 526) D4 Polestar, VOLVO V40 3/5 portes (525, 526) T5 Drive-E Polestar

Les étapes peuvent différer en fonction de la conception du véhicule.

Ce tutoriel a été conçu à l'origine pour la procédure de remplacement d'une pièce détachée similaire sur : VOLVO V50 (545) 1.6 D

REPLACEMENT : PLAQUETTES DE FREIN – VOLVO  
V40 3/5 PORTES (525, 526). OUTILS DONT VOUS  
POURRIEZ AVOIR BESOIN :



- Nettoyant freins
- Pâte anti-grincements
- Graisse au cuivre
- Douille hexagonale n° h7.
- Douille longue à choc pour jantes No.19
- Repousse piston pour étrier de frein
- Clé à cliquet
- Clé dynamométrique
- Pied-de-biche
- Cale de roue

**Acheter des outils**

Remplacement : plaquettes de frein – VOLVO V40 3/5 portes (525, 526).  
AUTODOC recommande :

- Effectuez le remplacement complet des plaquettes de frein pour chaque essieu. Ceci offre un freinage efficace.
- La procédure de remplacement est la même pour les deux plaquettes du même axe.
- Toutes les opérations doivent être conduites avec le moteur éteint.

**REPLACEMENT : PLAQUETTES DE FREIN – VOLVO V40 3/5 PORTES (525, 526). SUIVEZ LES ÉTAPES SUIVANTES :**

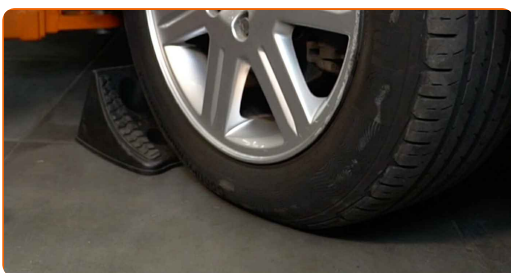
1

Ouvrez le capot. Dévissez le bouchon du réservoir de liquide de frein.



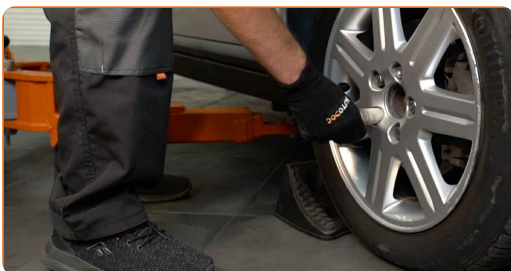
2

Sécurisez les roues avec des cales.



3

Desserrez les boulons de fixation de la roue. Servez-vous d'une douille à choc pour roue N°19.



4 Surélevez l'avant de la voiture et arrimez la.

5 Dévissez les boulons de la roue.



**AUTODOC recommande:**

- Attention ! Tenez la roue en dévissant les boulons de fixation. VOLVO V40 3/5 portes (525, 526)

6 Retirez la roue.

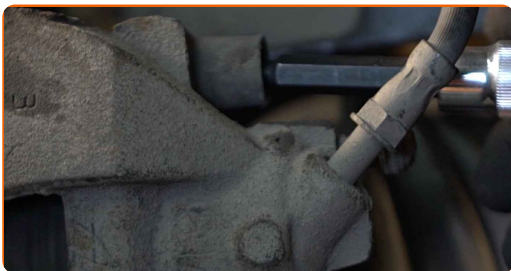


7 Retirez les bouchons anti-poussière des goupilles de guidage de l'étrier de frein. Servez-vous d'un pied-de-biche.



8

Dévissez l'attache de l'étrier de frein. Utilisez la clé HEX n° H7. Utilisez une clé à cliquet.



9

Séparez les plaquettes de frein. Servez-vous d'un pied-de-biche.



10

Retirez le ressort de retenue de l'étrier de frein. Servez-vous d'un pied-de-biche.



11

Retirez l'étrier de frein.

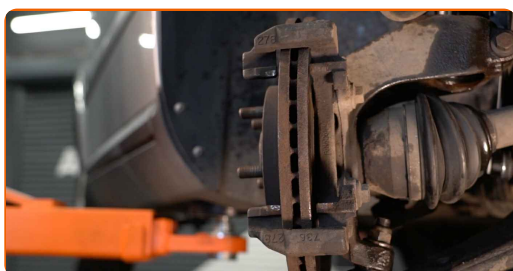


Remplacement : plaquettes de frein – VOLVO V40 3/5 portes (525, 526). Les experts d'AUTODOC recommandent :

- Attachez l'étrier à la suspension ou à la caisse à l'aide d'un fil de fer, sans débrancher le flexible de frein afin d'éviter la dépressurisation du système.
- Assurez-vous que l'étrier de frein n'est pas accroché sur le flexible de frein.
- N'appuyez pas sur la pédale de frein après le retrait de l'étrier de frein. Le piston pourrait tomber du cylindre de frein, et entraîner une fuite de liquide de frein et une dépressurisation du système.
- Vérifiez le support de l'étrier de frein, ses vis de guidage et ses soufflets. Nettoyez-les. Remplacez-les si nécessaire.

12

Retirez les plaquettes de frein. Servez-vous d'un pied-de-biche.



Remplacement : plaquettes de frein – VOLVO V40 3/5 portes (525, 526).  
Conseil :

- Mesurez l'épaisseur des disques de frein. Si la limite est atteinte, la pièce doit être remplacée.

- 13** Appliquez du produit sur la zone de contact entre les plaquettes de frein et le support d'étrier de frein. Servez-vous d'une pâte anti-grincement.



- 14** Lubrifiez le piston de l'étrier de frein. Servez-vous d'un nettoyant pour freins.

**AUTODOC recommande:**

- Remplacement : plaquettes de frein – VOLVO V40 3/5 portes (525, 526). Après avoir appliqué le spray, attendez quelques minutes.

- 15** Appuyez sur le piston de l'étrier de roue. Servez-vous d'un repousse piston pour étrier de frein.



**Remplacement : plaquettes de frein – VOLVO V40 3/5 portes (525, 526). Les professionnels recommandent :**

- Assurez-vous que la surface du disque est propre avant d'installer les plaquettes.



16

Installez les plaquettes de frein neuves.

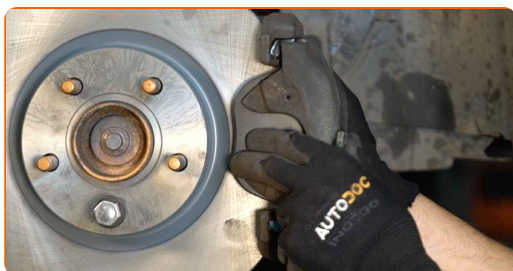


Remplacement : plaquettes de frein – VOLVO V40 3/5 portes (525, 526).  
Conseil des experts d'AUTODOC :

- Assurez-vous que les plaquettes sont installées garnitures face au disque.

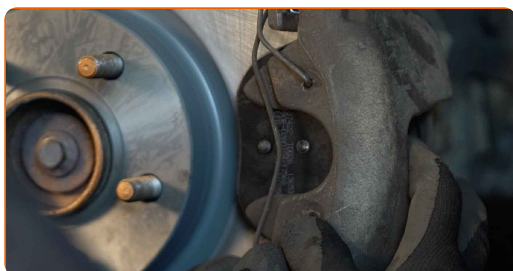
17

Installez l'étrier de frein et fixez-le. Utilisez la clé HEX n° H7. Utilisez une clé à cliquet.



18

Installez le ressort de retenue de l'étrier de frein.



- 19** Serrez les fixations de l'étrier de frein. Utilisez la clé HEX n° H7. Utilisez une clé dynamométrique. Serrez-le jusqu'à 28 Nm.



- 20** Installez les bouchons anti-poussière des goupilles de guidage de l'étrier de frein.



- 21** Appliquez du produit sur la zone de contact entre le disque de frein et la jante. Utilisez de la graisse au cuivre.



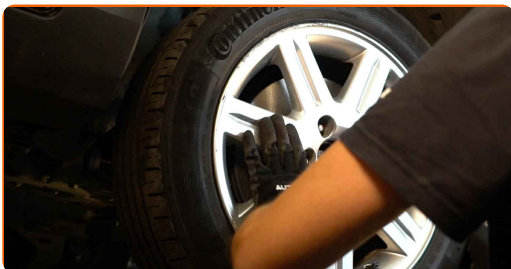
- 22** Nettoyez la surface du disque de frein. Servez-vous d'un nettoyant pour freins.



**AUTODOC recommande:**

- Remplacement : plaquettes de frein – VOLVO V40 3/5 portes (525, 526). Après avoir appliqué le spray, attendez quelques minutes.

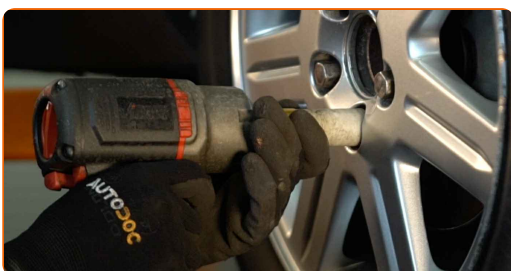
**23** Installez la roue.



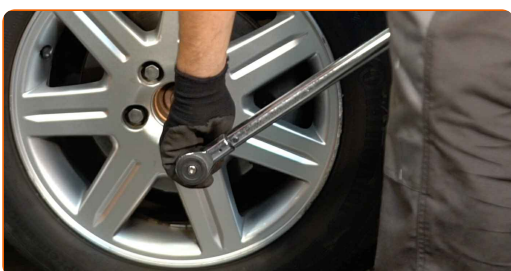
Remplacement : plaquettes de frein – VOLVO V40 3/5 portes (525, 526).  
Conseil des experts d'AUTODOC :

- Pour éviter de vous blesser, maintenez la roue quand vous dévissez les vis de fixation.

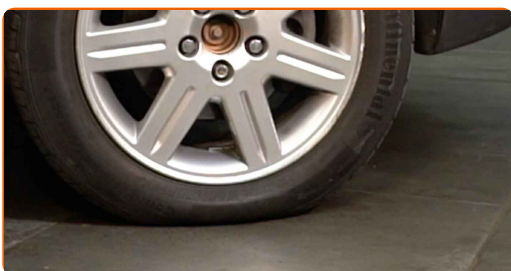
**24** Vissez les boulons de la roue. Servez-vous d'une douille à choc pour roue N°19.



**25** Abaissez la voiture et serrez les boulons de roue en ordre croisé. Utilisez une clé dynamométrique. Serrez-le jusqu'à 110 Nm.



**26** Retirez les crics et les cales.



Remplacement : plaquettes de frein – VOLVO V40 3/5 portes (525, 526).  
Conseil d'AUTODOC :

- Vérifiez le niveau du liquide de frein dans le vase d'expansion et ajoutez-en si nécessaire.

27

Resserez le bouchon du réservoir de liquide de frein.



AUTODOC recommande:

- VOLVO V40 3/5 portes (525, 526) – Appuyez plusieurs fois sur la pédale de frein avec le moteur éteint jusqu'à ce que vous sentiez la résistance augmenter.

28

Fermez le capot.

Remplacement : plaquettes de frein – VOLVO V40 3/5 portes (525, 526). Les professionnels recommandent :

- Ralentissez doucement pendant les premiers 150 à 200 km après un remplacement de plaquettes de frein. Evitez les freinages inutiles ou brusques.

**BIEN JOUÉ !** 

[VOIR PLUS DE TUTORIELS](#)

# AUTODOC – PIÈCES AUTOMOBILES EN LIGNE DE HAUTE QUALITÉ ET ABORDABLES

APPLI MOBILE AUTODOC : FAITES DE SUPER AFFAIRES DE MANIÈRE CONFORTABLE



**+ AUTODOC**

GET IT ON **Google Play**

Download on the **App Store**

**Download**

**UNE GRANDE SÉLECTION DE PIÈCES DÉTACHÉES POUR VOTRE VOITURE**

**PLAQUETTES DE FREIN : UNE VASTE SÉLECTION**

## **CLAUSE DE NON-RESPONSABILITÉ:**

Ce document ne contient que des recommandations générales que vous pourrez trouver utiles lors de travaux de réparation ou de remplacement. AUTODOC ne peut être tenu responsable d'aucune perte, blessure ou dommage matériel occasionnés lors de processus de réparation ou de remplacement de pièces par une utilisation ou une interprétation incorrectes des informations fournies.

AUTODOC ne peut être tenu responsable d'aucune erreur ou incertitude susceptibles de figurer dans ce guide. Les informations fournies ne le sont qu'à titre purement informatif et ne sauraient se substituer aux conseils de spécialistes.

AUTODOC ne peut être tenu responsable d'aucune utilisation incorrecte ou dangereuse d'équipements, outils et pièces automobiles. AUTODOC recommande fortement de faire preuve de prudence et d'observer les règles de sécurité lors de travaux de réparation ou de remplacement de pièces. Ayez conscience que l'utilisation de pièces automobiles de qualité inférieure ne garantit pas un niveau approprié de sécurité routière.

© Copyright 2023. Tous les contenus de ce site, notamment textes, photographies et illustrations, sont protégés par le droit d'auteur. Tous droits, y compris droits de reproduction, de publication, de modification et de traduction, réservés par AUTODOC SE.