



Comment changer :
amortisseur arrière sur
VW ARTEON (3H7) -
Guide de remplacement

TUTORIEL VIDÉO SIMILAIRE



Cette vidéo présente la procédure de remplacement d'une pièce similaire sur un autre véhicule.

Important !

Cette procédure de remplacement peut être appliquée sur le modèle:
VW ARTEON (3H7) 2.0 TSI 4motion, VW ARTEON (3H7) 2.0 TDI 4motion, VW ARTEON (3H7) 2.0 TDI (DBGA, DFGA), VW ARTEON (3H7) 2.0 TDI, VW ARTEON (3H7) 2.0 TSI, VW ARTEON (3H7) 1.5 TSi

Les étapes peuvent différer en fonction de la conception du véhicule.

Ce tutoriel a été conçu à l'origine pour la procédure de remplacement d'une pièce détachée similaire sur : VW Golf VII 3/5 portes (5G1, BQ1, BE1, BE2) 1.8 TSI

**REPLACEMENT : AMORTISSEUR – VW ARTEON (3H7).
OUTILS DONT VOUS POURRIEZ AVOIR BESOIN :**



- Brosse métallique
- Aérosol WD-40
- Nettoyant freins
- Lubrifiant céramique
- Graisse au cuivre
- Clé dynamométrique
- Clé mixte de No.18
- Douille d'entraînement n°13
- Douille d'entraînement n°16
- Douille d'entraînement n°18
- Embout d'amortisseur DDn°5,2
- Embout d'amortisseur DDn°6
- Mèche Torx T25
- Douille longue à choc pour jantes No.17
- Clé à cliquet
- Étau
- Pied-de-biche
- Cric hydraulique télescopique pour transmission
- Cale de roue

Acheter des outils

Remplacement : amortisseur – VW ARTEON (3H7). Les experts d'AUTODOC recommandent :

- Les deux amortisseurs de la suspension arrière doivent être remplacés en même temps.
- La procédure de remplacement est la même pour les deux amortisseurs arrière.
- Attention : tous les travaux sur la voiture - VW ARTEON (3H7) - doivent être effectués avec le moteur éteint.

EFFECTUEZ LE REMPLACEMENT DANS L'ORDRE SUIVANT:

1 Sécurisez les roues avec des cales.

2 Desserrez les boulons de fixation de la roue. Servez-vous d'une douille à choc pour roue N°17.



3 Soulevez la voiture.

Remplacement : amortisseur – VW ARTEON (3H7). Les experts d'AUTODOC recommandent :

- Si vous utilisez un cric, assurez-vous qu'il repose sur une surface plane sans irrégularités.
- Assurez-vous aussi de fixer la voiture avec des chandelles.

4

Dévissez les boulons de la roue.



AUTODOC recommande:

- Attention ! Pour éviter de vous blesser, tenez la roue en dévissant les boulons de fixation. VW ARTEON (3H7)

5

Retirez la roue.



6

Nettoyez la fixation inférieure de l'amortisseur. Utilisez une brosse métallique. Servez vous de l'aérosol WD-40.



7

Maintenez la fusée d'essieu. Servez vous d'un cric à transmission hydraulique.



- 8** Dévissez l'attache inférieure de l'amortisseur. Utilisez une clé mixte de No.18. Utilisez une douille n° 18. Utilisez une clé à cliquet.



- 9** Nettoyez les fixations du passage de roue. Utilisez une brosse métallique.



- 10** Dévissez les fixations du passage de roue. Utilisez la mèche Torx T25. Utilisez une clé à cliquet.



- 11** Déplacez le passage de roue sur le côté pour avoir accès aux fixations supérieures de l'amortisseur.



12 Nettoyez la fixation du réservoir à charbon actif. Utilisez une brosse métallique. Servez vous de l'aérosol WD-40.



13 Dévissez la fixation du réservoir à charbon actif. Utilisez une douille n° 13. Utilisez une clé à cliquet.



14 Déplacez le réservoir à charbon actif sur le côté pour accéder aux fixations supérieures de l'amortisseur.



15 Nettoyez les fixations de la coupelle supérieure de l'amortisseur. Utilisez une brosse métallique. Servez vous de l'aérosol WD-40.



16

Dévissez les fixations du support de l'amortisseur. Utilisez une douille n° 16. Utilisez une clé à cliquet.



17

Retirez les écrous de fixations.



18

Abaissez la transmission hydraulique de 10-15 cm.



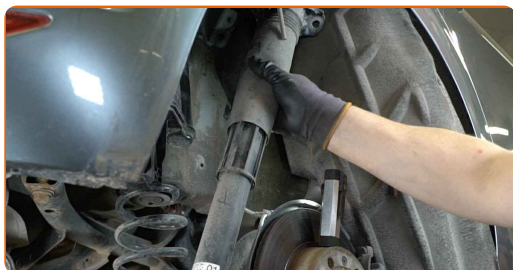
19

Retirez l'écrou de fixation.

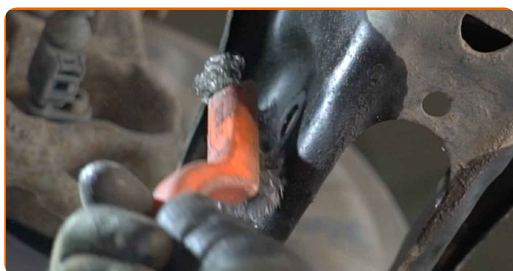


20

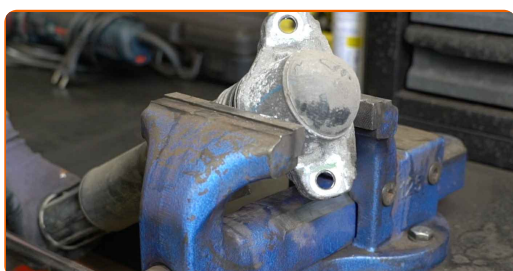
Retirez l'amortisseur.



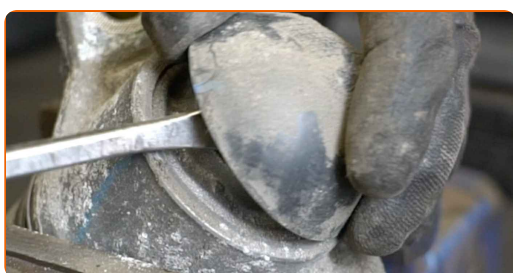
- 21** Nettoyez les emplacements de montage des amortisseurs. Utilisez une brosse métallique. Servez vous de l'aérosol WD-40.



- 22** Serrez l'amortisseur dans un étau.



- 23** Retirez le cache de montage de l'amortisseur. Servez-vous d'un pied-de-biche.



- 24** Nettoyez les fixations de la tige d'amortisseur. Utilisez une brosse métallique. Servez vous de l'aérosol WD-40.



25

Retirez la fixation de la tige de piston de l'amortisseur. Utilisez une douille n° 16. Servez-vous d'un embout d'amortisseur DDN°5,2. Utilisez une clé à cliquet.



26

Retirez le support de l'amortisseur, ainsi que le soufflet et la butée.



AUTODOC recommande:

- Remplacement : amortisseur – VW ARTEON (3H7). Inspectez soigneusement le support, le soufflet et la butée de l'amortisseur. Remplacez-les si nécessaire.

27

Installez le support, le soufflet anti-poussière et la butée de limitation sur un nouvel amortisseur.



AUTODOC recommande:

- Avant d'installer un nouvel amortisseur, vous devez le pomper manuellement 3 à 5 fois.

- 28** Serrez l'écrou de la tige de l'amortisseur. Utilisez une douille n° 16. Servez-vous d'un embout d'amortisseur DDN°6. Utilisez une clé dynamométrique. Serrez-le jusqu'à 25 Nm.



- 29** Appliquez du produit sur l'élément de fixation de la tige de l'amortisseur. Utilisez de la graisse au cuivre.



- 30** Installez le cache de montage de l'amortisseur.



- 31** Desserez l'étau et retirez l'amortisseur.



- 32** Placez l'amortisseur dans l'arche de roue et sécurisez-le.



33 Installez l'écrou de fixation.



34 Soulevez le cric hydraulique de 10-15 cm.



35 Installez les boulons de fixation.



36 Serrez les fixations du support de l'amortisseur. Utilisez une douille n° 16. Utilisez une clé dynamométrique. Serrez-le jusqu'à 50 Nm.+45°



37 Appliquez du produit sur les fixations du support de l'amortisseur. Utilisez de la graisse au cuivre.



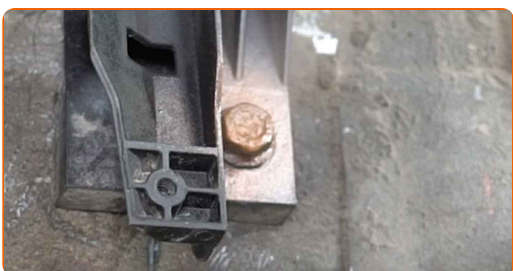
38 Réinstallez le réservoir à charbon actif.



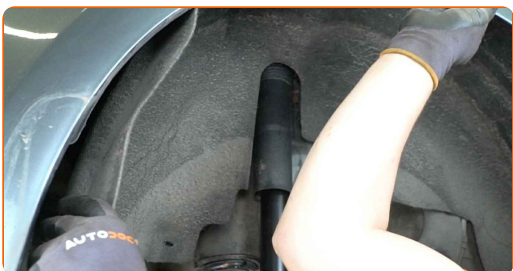
39 Serrez la fixation du réservoir à charbon actif. Utilisez une douille n° 13. Utilisez une clé dynamométrique. Serrez-le jusqu'à 12 Nm.



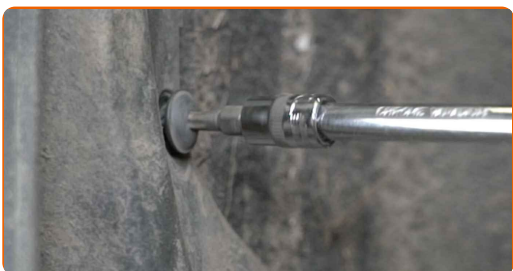
40 Appliquez du produit sur la fixation du réservoir à charbon actif. Utilisez de la graisse au cuivre.



41 Vissez la garniture de passage de roue.



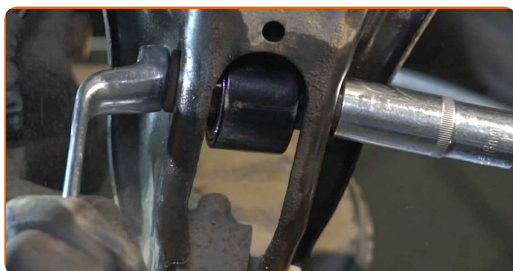
42 Vissez les fixations de l'enjoliveur. Utilisez la mèche Torx T25. Utilisez une clé à cliquet.



AUTODOC recommande:

- Afin de serrer les fixations correctement, vous devez soulever les composants de la suspension vers leur position de travail.

- 43** Serrez l'attache inférieure de l'amortisseur. Utilisez une clé mixte de No.18. Utilisez une douille n° 18. Utilisez une clé dynamométrique. Serrez-le jusqu'à 70 Nm.+180°



AUTODOC recommande:

- Attention ! Assurez-vous d'utiliser des fixations neuves.

- 44** Retirez le support qui se trouve sous la fusée d'essieu.



AUTODOC recommande:

- Remplacement : amortisseur – VW ARTEON (3H7). Abaissez le cric de transmission en douceur, sans à-coups, pour éviter d'endommager les composants et les mécanismes.

45 Nettoyez les fixations de l'amortisseur. Utilisez de la graisse au cuivre.



46 Nettoyez le siège de fixation de la jante. Utilisez une brosse métallique.



47 Appliquez du produit sur la zone de contact entre le disque de frein et la jante. Utilisez du lubrifiant céramique.



48 Nettoyez la surface du disque de frein. Servez-vous d'un nettoyeur pour freins.

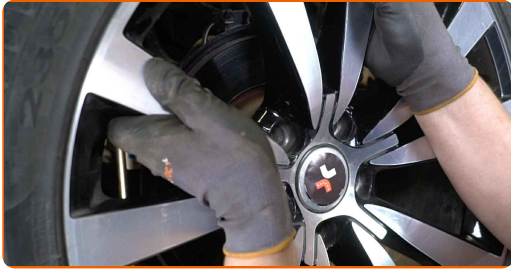


AUTODOC recommande:

- Remplacement : amortisseur – VW ARTEON (3H7). Après avoir appliqué le spray, attendez quelques minutes.

49

Installez la roue.

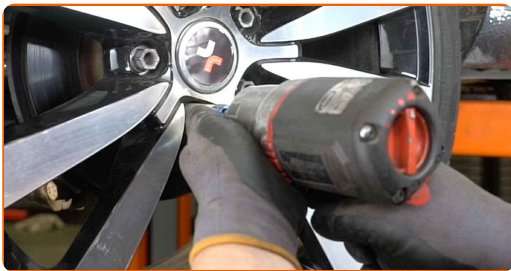


AUTODOC recommande:

- Attention ! Pour éviter de vous blesser, tenez la roue en vissant les boulons de fixation. VW ARTEON (3H7)

50

Vissez les boulons de la roue. Servez-vous d'une douille à choc pour roue N°17.



51

Abaissez la voiture et serrez les boulons de roue en ordre croisé. Servez-vous d'une douille à choc pour roue N°17. Utilisez une clé dynamométrique. Serrez-le jusqu'à 120 Nm.



52

Retirez les crics et les cales.



BIEN JOUÉ! 

VOIR PLUS DE TUTORIELS

AUTODOC – PIÈCES AUTOMOBILES EN LIGNE DE HAUTE QUALITÉ ET ABORDABLES

APPLI MOBILE AUTODOC : FAITES DE SUPER AFFAIRES DE MANIÈRE CONFORTABLE



+ AUTODOC

GET IT ON  **Google Play**

 **Download on the App Store**

Download

UNE GRANDE SÉLECTION DE PIÈCES DÉTACHÉES POUR VOTRE VOITURE

AMORTISSEUR : UNE VASTE SÉLECTION

CLAUSE DE NON-RESPONSABILITÉ:

Ce document ne contient que des recommandations générales que vous pourrez trouver utiles lors de travaux de réparation ou de remplacement. AUTODOC ne peut être tenu responsable d'aucune perte, blessure ou dommage matériel occasionnés lors de processus de réparation ou de remplacement de pièces par une utilisation ou une interprétation incorrectes des informations fournies.

AUTODOC ne peut être tenu responsable d'aucune erreur ou incertitude susceptibles de figurer dans ce guide. Les informations fournies ne le sont qu'à titre purement informatif et ne sauraient se substituer aux conseils de spécialistes.

AUTODOC ne peut être tenu responsable d'aucune utilisation incorrecte ou dangereuse d'équipements, outils et pièces automobiles. AUTODOC recommande fortement de faire preuve de prudence et d'observer les règles de sécurité lors de travaux de réparation ou de remplacement de pièces. Ayez conscience que l'utilisation de pièces automobiles de qualité inférieure ne garantit pas un niveau approprié de sécurité routière.

© Copyright 2022. Tous les contenus de ce site, notamment textes, photographies et illustrations, sont protégés par le droit d'auteur. Tous droits, y compris droits de reproduction, de publication, de modification et de traduction, réservés par AUTODOC GmbH.