



Comment changer : tête  
de cardan sur **VW Beetle  
Cabriolet (5C7, 5C8)** -  
Guide de remplacement

## TUTORIEL VIDÉO SIMILAIRE



Cette vidéo présente la procédure de remplacement d'une pièce similaire sur un autre véhicule.

### **Important !**

Cette procédure de remplacement peut être appliquée sur le modèle:

VW Beetle Cabriolet (5C7, 5C8) 1.2 TSI, VW Beetle Cabriolet (5C7, 5C8) 1.4 TSI, VW Beetle Cabriolet (5C7, 5C8) 1.6 TDI, VW Beetle Cabriolet (5C7, 5C8) 2.0 TSI, VW Beetle Cabriolet (5C7, 5C8) 2.0 TDI, VW Beetle Cabriolet (5C7, 5C8) 2.5, VW Beetle Cabriolet (5C7, 5C8) 1.2 TSI 16V

Les étapes peuvent différer en fonction de la conception du véhicule.

Ce tutoriel a été conçu à l'origine pour la procédure de remplacement d'une pièce détachée similaire sur : VW Caddy III Van (2KA, 2KH, 2CA, 2CH) 2.0 SDI

**REPLACEMENT : TÊTE DE CARDAN – VW BEETLE  
CABRIOLET (5C7, 5C8). OUTILS DONT VOUS AVEZ  
BESOIN :**



- Brosse métallique
- Aérosol WD-40
- Nettoyant multi-usages en spray
- Nettoyant freins
- Graisse au cuivre
- Clé dynamométrique
- Douille d'entraînement n°16
- Douille d'entraînement n°19
- Douille d'entraînement n°27
- Douille longue à choc pour jantes No.17
- Clé à cliquet
- Porte-taraud
- Coffret de douilles et de roulements
- Tournevis à tête plate
- Pinces à collier Clic-R
- Marteau
- Extracteur de joint homocinétique
- Pied-de-biche
- Cric hydraulique télescopique pour transmission
- Cale de roue

**Acheter des outils**

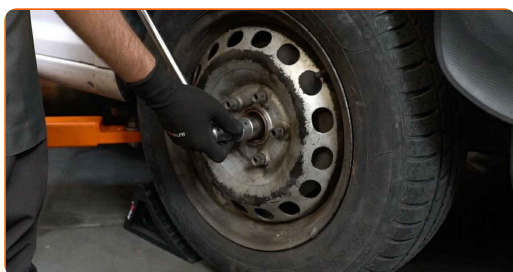
**Remplacement : tête de cardan – VW Beetle Cabriolet (5C7, 5C8). Conseil d'AUTODOC :**

- La procédure de remplacement du joint homocinétique est identique pour les demi-arbres de transmission droits et gauches.
- Remplacez les joints homocinétiques des demi-arbres de transmission par paires.
- Attention : tous les travaux sur la voiture - VW Beetle Cabriolet (5C7, 5C8) - doivent être effectués avec le moteur éteint.

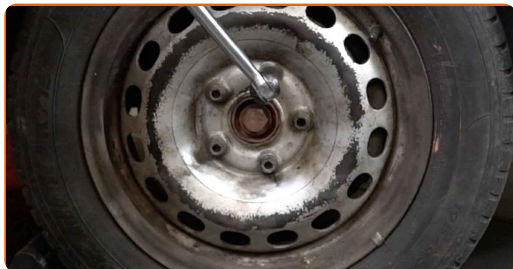
**EFFECTUEZ LE REMPLACEMENT DANS L'ORDRE SUIVANT:**

**1** Sécurisez les roues avec des cales.

**2** Desserrez la fixation de l'arbre de transmission. Utilisez une douille n° 27. Utilisez un porte-taraud.



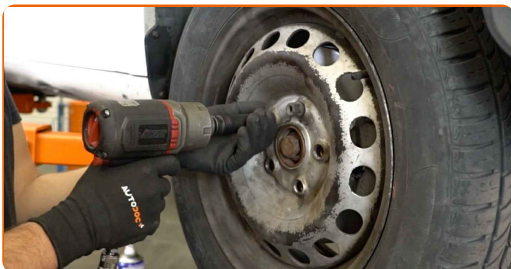
**3** Desserrez les boulons de fixation de la roue. Servez-vous d'une douille à choc pour roue N°17.



**4** Surélevez l'avant de la voiture et arrimez la.

5

Dévissez les boulons de la roue.



**AUTODOC recommande:**

- Attention ! Tenez la roue en dévissant les boulons de fixation. VW Beetle Cabriolet (5C7, 5C8)

6

Retirez la roue.



7

Nettoyez les fixations des stabilisateurs. Utilisez une brosse métallique. Servez vous de l'aérosol WD-40.



8

Dévissez la fixation reliant la biellette à l'amortisseur. Utilisez une douille n° 19. Utilisez une clé à cliquet.



**9** Retirez la barre stabilisatrice.



**10** Retirez l'écrou de fixation.

**11** Nettoyez les fixations assurant la connexion entre le joint à rotule et le bras de contrôle de suspension. Utilisez une brosse métallique. Servez vous de l'aérosol WD-40.



**12** Dévissez les fixations qui lient le joint à rotule au bras de contrôle de suspension. Utilisez une douille n° 16. Utilisez une clé à cliquet.



**13** Déconnectez le joint sphérique du bras.





14

Détachez l'arbre de transmission de la fusée d'essieu.



Remplacement : tête de cardan – VW Beetle Cabriolet (5C7, 5C8). Les professionnels recommandent :

- Assurez-vous que l'arbre de transmission est sous tension (quand le véhicule est sur un cric).

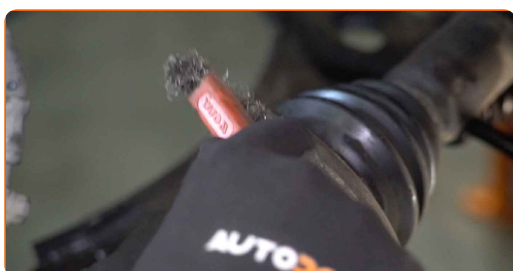
15

Surélevez la fusée d'essieu. Servez vous d'un cric à transmission hydraulique.



16

Fixez les colliers de serrage du soufflet de joint homocinétique. Utilisez une brosse métallique. Servez vous de l'aérosol WD-40.



17

Détachez les colliers de serrage du soufflet de joint homocinétique. Servez-vous d'un pied-de-biche.



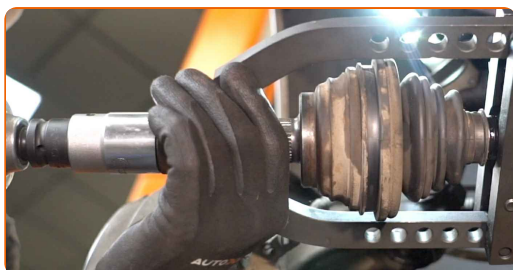
**18** Détachez le soufflet de joint homocinétique.



**19** Fixez l'extracteur de joint homocinétique.

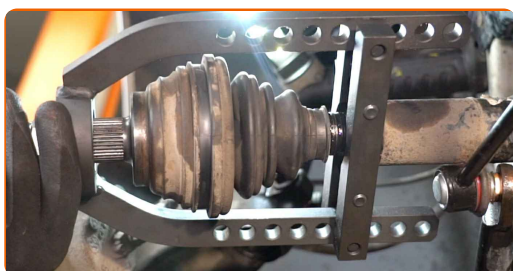


**20** Installez le boulon de l'arbre de transmission et serrez-le. Utilisez une douille n° 27. Utilisez une clé à cliquet.



**21** Détachez le joint homocinétique. Utilisez un extracteur de joint homocinétique.

**22** Dévissez les fixations qui lient l'arbre de transmission au moyeu de roue.





23

Retirez l'écrou de fixation.



24

Retirez le joint homocinétique avec son soufflet.



25

Détachez le siège de montage du joint homocinétique. Servez-vous d'un aérosol nettoyant multi-usages.



26

Détachez le circlip du joint homocinétique. Utilisez un tournevis plat.



27

Nettoyez les cannelures de joint de l'arbre de transmission. Utilisez une brosse métallique. Servez-vous d'un aérosol nettoyant multi-usages.



**28** Installez le soufflet du joint homocinétique sur le demi-arbre de transmission.



**29** Installez le circlip du joint homocinétique.



**30** Remplissez le joint homocinétique avec la graisse fournie dans le kit.



**31** Déplacez la bague intérieure du nouveau joint homocinétique d'un côté à l'autre pour qu'elle soit prête à fonctionner.



**32** Installez le nouveau joint homocinétique. Servez-vous d'un coffret de douilles et de roulements. Servez-vous d'un marteau.



**33** Installez le soufflet sur le joint homocinétique.



**34** Fixez les colliers de serrage du soufflet de joint homocinétique. Utilisez un tournevis plat. Utilisez des pinces de clic-R. Servez-vous d'un marteau.



**35** Appliquez du produit sur les cannelures de joint de l'arbre de transmission. Utilisez de la graisse au cuivre.



**36** Nettoyez l'emplacement de montage de la rotule. Utilisez une brosse métallique. Servez vous de l'aérosol WD-40.



**37** Retirez le support du dessous de la fusée d'essieu.

**AUTODOC recommande:**

- Remplacement : tête de cardan – VW Beetle Cabriolet (5C7, 5C8). Abaissez le cric de transmission en douceur, sans à-coups, pour éviter d'endommager les composants et les mécanismes.

**38**

Installez l'arbre d'entraînement.



**39**

Attachez le joint à rotule au bras de contrôle.



**40**

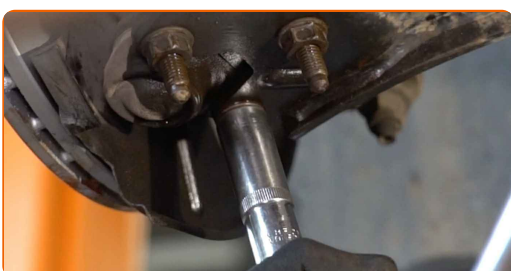
Vissez la fixation reliant le joint à rotule au bras de commande. Utilisez une douille n° 16. Utilisez une clé à cliquet.



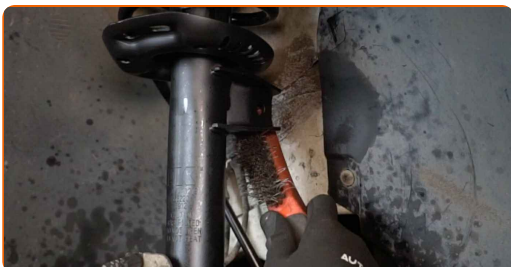
**41** Installez le boulon de l'arbre de transmission et serrez-le. Utilisez une douille n° 27. Utilisez une clé à cliquet.



**42** Serrez les fixations reliant le joint à rotule au bras de commande. Utilisez une douille n° 16. Utilisez une clé dynamométrique. Serrez-le jusqu'à 60 Nm.



**43** Nettoyez les emplacements de montage de la biellette de barre stabilisatrice. Utilisez une brosse métallique. Servez vous de l'aérosol WD-40.



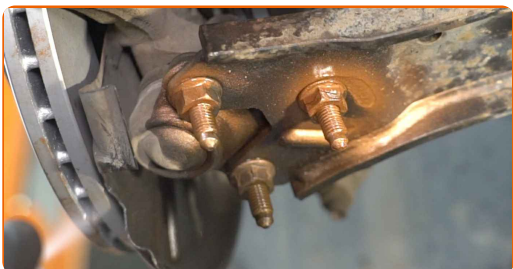
**44** Installez la barre stabilisatrice transversale.

**45** Serrez la fixation reliant la biellette à l'amortisseur. Utilisez une douille n° 19. Utilisez une clé dynamométrique. Serrez-le jusqu'à 60 Nm.





- 46** Appliquez du produit sur les fixations de l'amortisseur. Appliquez du produit sur les fixations de la rotule. Appliquez du produit sur tous les joints du stabilisateur. Utilisez de la graisse au cuivre.



- 47** Nettoyez le siège de fixation de la jante. Utilisez une brosse métallique.



- 48** Appliquez du produit sur la zone de contact entre le disque de frein et la jante. Utilisez de la graisse au cuivre.



- 49** Nettoyez la surface du disque de frein. Servez-vous d'un nettoyant pour freins.



**AUTODOC recommande:**

- Remplacement : tête de cardan – VW Beetle Cabriolet (5C7, 5C8). Après avoir appliqué le spray, attendez quelques minutes.



50

Installez la roue.



**AUTODOC recommande:**

- Attention ! Pour éviter de vous blesser, tenez la roue en vissant les boulons de fixation. VW Beetle Cabriolet (5C7, 5C8)

51

Vissez les boulons de la roue. Servez-vous d'une douille à choc pour roue N°17.



52

Abaissez la voiture.



53

Serrez le boulon reliant l'arbre de transmission au moyeu de roue. Utilisez une douille n° 27. Utilisez une clé dynamométrique. Serrez-le jusqu'à 200 Nm.+180°



## AUTODOC recommande:

- Attention ! Assurez-vous d'utiliser des fixations neuves.

54

Serrez en étoile les boulons de la roue. Servez-vous d'une douille à choc pour roue N°17. Utilisez une clé dynamométrique. Serrez-le jusqu'à 120 Nm.



55

Retirez les crics et les cales.



**BIEN JOUÉ !** 

**VOIR PLUS DE TUTORIELS**

# AUTODOC – PIÈCES AUTOMOBILES EN LIGNE DE HAUTE QUALITÉ ET ABORDABLES

APPLI MOBILE AUTODOC : FAITES DE SUPER AFFAIRES DE MANIÈRE CONFORTABLE



**+ AUTODOC**

GET IT ON  **Google Play**

 **Download on the App Store**

**Download**

**UNE GRANDE SÉLECTION DE PIÈCES DÉTACHÉES POUR VOTRE VOITURE**

**TÊTE DE CARDAN : UNE VASTE SÉLECTION**

## **CLAUDE DE NON-RESPONSABILITÉ:**

Ce document ne contient que des recommandations générales que vous pourrez trouver utiles lors de travaux de réparation ou de remplacement. AUTODOC ne peut être tenu responsable d'aucune perte, blessure ou dommage matériel occasionnés lors de processus de réparation ou de remplacement de pièces par une utilisation ou une interprétation incorrectes des informations fournies.

AUTODOC ne peut être tenu responsable d'aucune erreur ou incertitude susceptibles de figurer dans ce guide. Les informations fournies ne le sont qu'à titre purement informatif et ne sauraient se substituer aux conseils de spécialistes.

AUTODOC ne peut être tenu responsable d'aucune utilisation incorrecte ou dangereuse d'équipements, outils et pièces automobiles. AUTODOC recommande fortement de faire preuve de prudence et d'observer les règles de sécurité lors de travaux de réparation ou de remplacement de pièces. Ayez conscience que l'utilisation de pièces automobiles de qualité inférieure ne garantit pas un niveau approprié de sécurité routière.

© Copyright 2022. Tous les contenus de ce site, notamment textes, photographies et illustrations, sont protégés par le droit d'auteur. Tous droits, y compris droits de reproduction, de publication, de modification et de traduction, réservés par AUTODOC GmbH.