



Comment changer :
ressort de suspension
arrière sur **VW Beetle
Cabriolet (5C7, 5C8)** -
Guide de remplacement

TUTORIEL VIDÉO SIMILAIRE



Cette vidéo présente la procédure de remplacement d'une pièce similaire sur un autre véhicule.

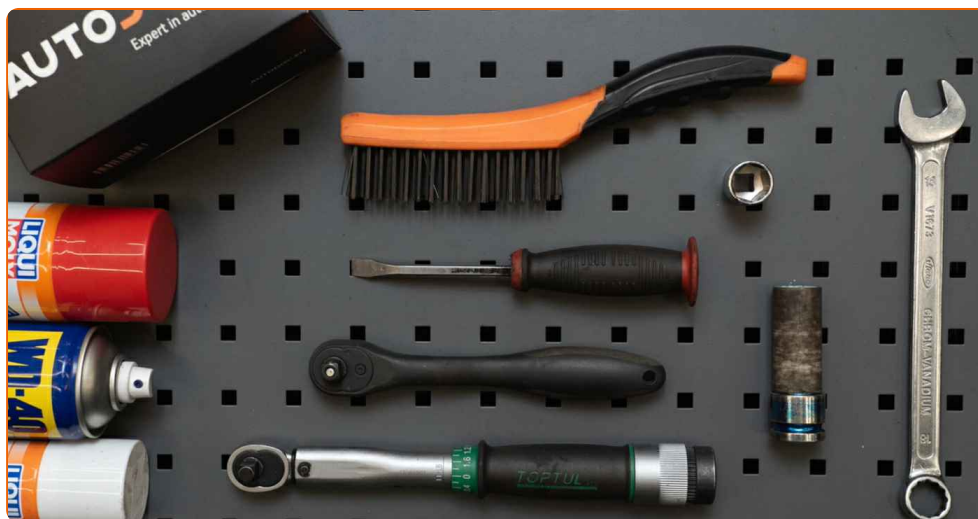
Important !

Cette procédure de remplacement peut être appliquée sur le modèle:
VW Beetle Cabriolet (5C7, 5C8) 1.2 TSI, VW Beetle Cabriolet (5C7, 5C8) 1.4 TSI, VW Beetle Cabriolet (5C7, 5C8) 1.6 TDI, VW Beetle Cabriolet (5C7, 5C8) 2.0 TDI, VW Beetle Cabriolet (5C7, 5C8) 2.0 TSI, VW Beetle Cabriolet (5C7, 5C8) 2.5, VW Beetle Cabriolet (5C7, 5C8) 1.2 TSI 16V

Les étapes peuvent différer en fonction de la conception du véhicule.

Ce tutoriel a été conçu à l'origine pour la procédure de remplacement d'une pièce détachée similaire sur : SKODA Octavia II Combi (1Z5) 1.8 TSI

**REPLACEMENT : RESSORT DE SUSPENSION – VW
BEETLE CABRIOLET (5C7, 5C8). LISTE DES OUTILS
DONT VOUS AUREZ BESOIN :**



- Brosse métallique
- Aérosol WD-40
- Nettoyant freins
- Graisse au cuivre
- Clé mixte de No.18
- Douille d'entraînement n°18
- Douille longue à choc pour jantes No.17
- Clé à cliquet
- Clé dynamométrique
- Pied-de-biche
- Cric hydraulique télescopique pour transmission
- Cale de roue

Acheter des outils

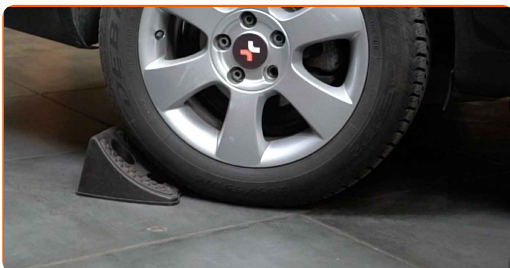
Remplacement : ressort de suspension – VW Beetle Cabriolet (5C7, 5C8).
AUTODOC recommande :

- Les deux ressorts hélicoïdaux des suspensions arrière doivent être changés en même temps.
- La procédure de remplacement est la même pour les deux ressorts hélicoïdaux des amortisseurs arrière.
- Toutes les opérations doivent être conduites avec le moteur éteint.

REPLACEMENT : RESSORT DE SUSPENSION – VW BEETLE CABRIOLET (5C7, 5C8). ORDRE RECOMMANDÉ DES ÉTAPES :

1

Sécurisez les roues avec des cales.



2

Desserrez les boulons de fixation de la roue. Servez-vous d'une douille à choc pour roue N°17.



3

Surélevez l'arrière de la voiture et arrimez la.

4

Dévissez les boulons de la roue.

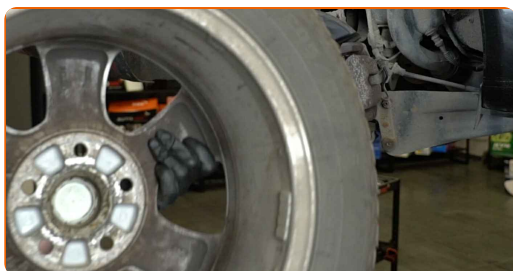


Remplacement : ressort de suspension – VW Beetle Cabriolet (5C7, 5C8).
Conseil :

- Afin d'éviter toute blessure, soulevez la roue lors du déboulonnage.

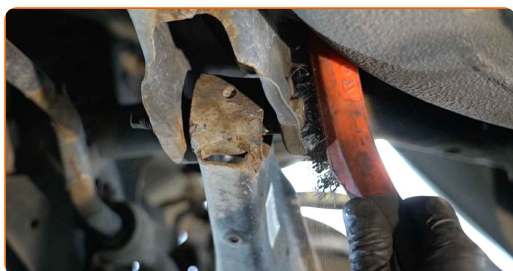
5

Retirez la roue.



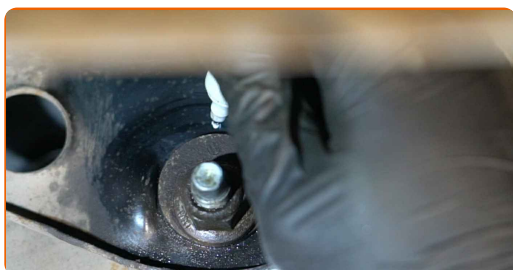
6

Nettoyez toutes les articulations du bras. Utilisez une brosse métallique. Servez vous de l'aérosol WD-40.

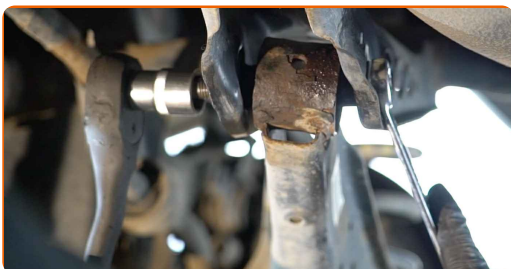


7

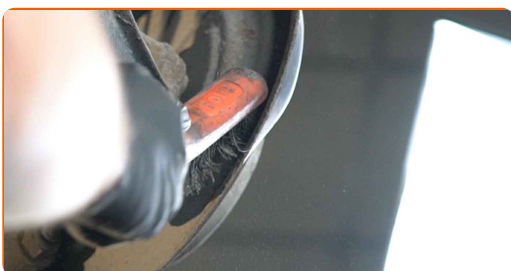
Marquez le boulon d'ajustement du carrossage.



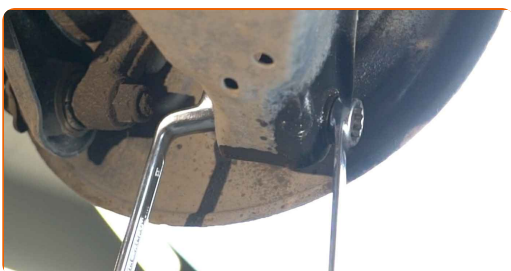
- 8** Dévissez l'attache du bras à la barre. Utilisez une clé mixte de No.18 Utilisez une douille n° 18. Utilisez une clé à cliquet.



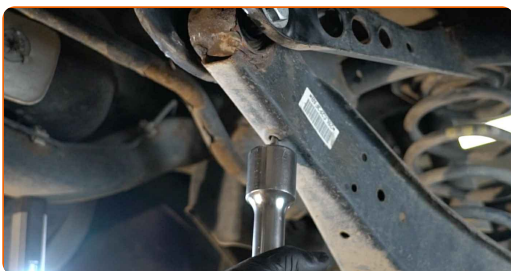
- 9** Nettoyez toutes les articulations du bras. Utilisez une brosse métallique. Servez vous de l'aérosol WD-40.



- 10** Dévissez la fixation reliant le bras de contrôle à l'essieu arrière. Utilisez une clé mixte de No.18 (2 pièces).

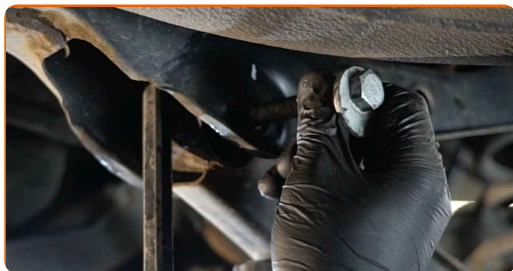


- 11** Supportez le bras. Servez vous d'un cric à transmission hydraulique.



12

Retirez l'écrou de fixation. Utilisez une clé mixte de No.18 Servez-vous d'un pied-de-biche.



13

Retirez le support du dessous du bras. Servez-vous d'un pied-de-biche.

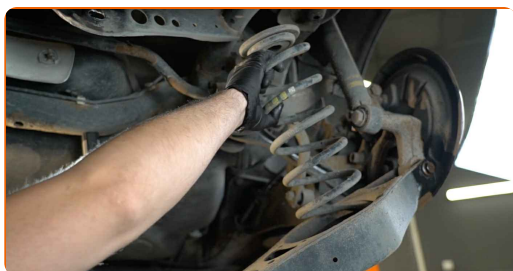


AUTODOC recommande:

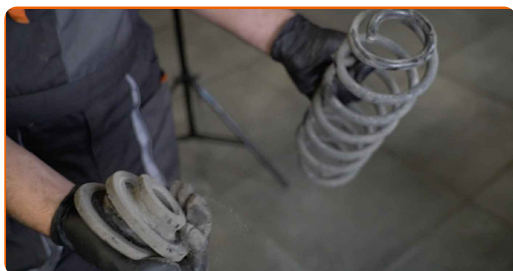
- Remplacement : ressort de suspension – VW Beetle Cabriolet (5C7, 5C8).
Abaissez le cric de transmission en douceur, sans à-coups, pour éviter d'endommager les composants et les mécanismes.

14

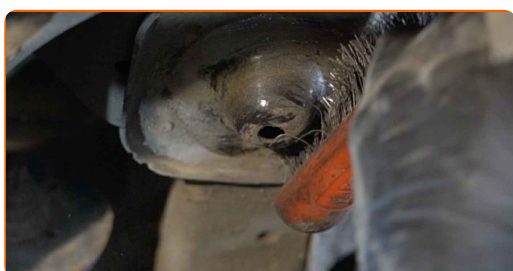
Abaissez le bras de contrôle de la suspension. Retirez le ressort.



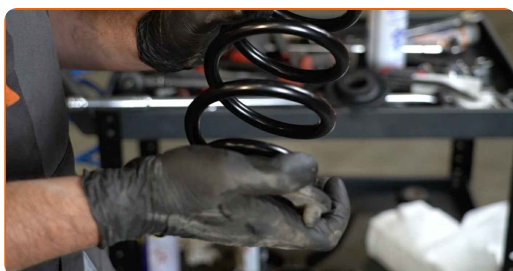
15 Retirez l'entretoise en caoutchouc du ressort.



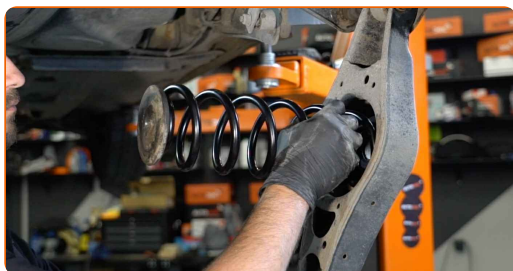
16 Nettoyez les emplacements de montage des ressorts hélicoïdaux. Utilisez une brosse métallique. Servez vous de l'aérosol WD-40.



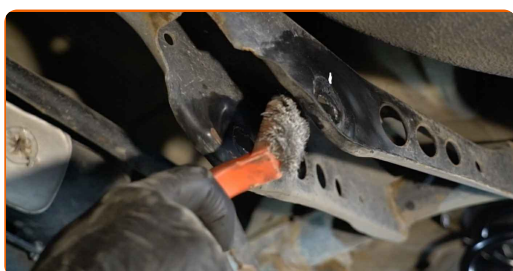
17 Installez la nouvelle entretoise en caoutchouc sur le nouveau ressort hélicoïdal.



18 Installez un nouveau ressort hélicoïdal avec ses supports en caoutchouc sur les emplacements de montage.



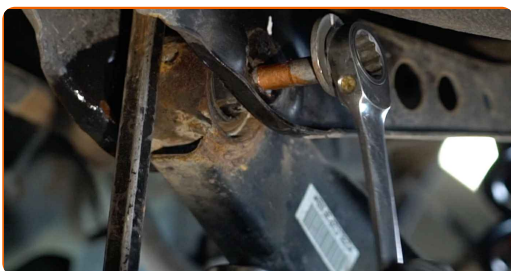
19 Nettoyez les sièges de fixations et le filetage du bras de suspension. Utilisez une brosse métallique. Servez vous de l'aérosol WD-40.



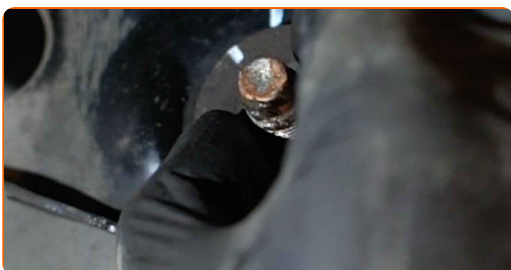
20 Supportez le bras. Servez vous d'un cric à transmission hydraulique. Servez-vous d'un pied-de-biche.



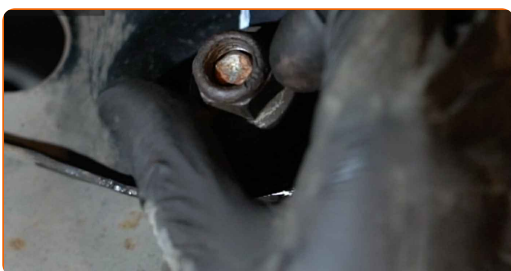
21 Installez l'écrou de fixation.



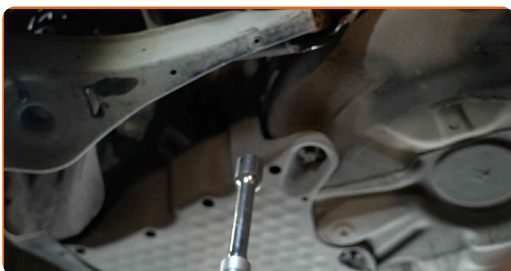
22 Ajustez la position de l'écrou d'alignement.



23 Vissez la fixation reliant le bras de commande au sous-châssis. Utilisez une douille n° 18. Utilisez une clé à cliquet.



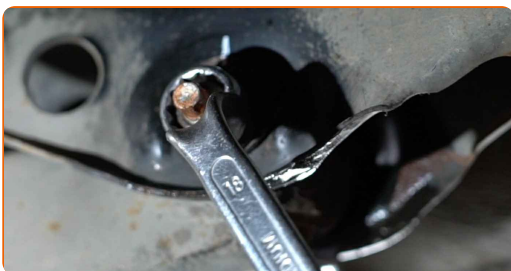
24 Retirez le support du dessous du bras.



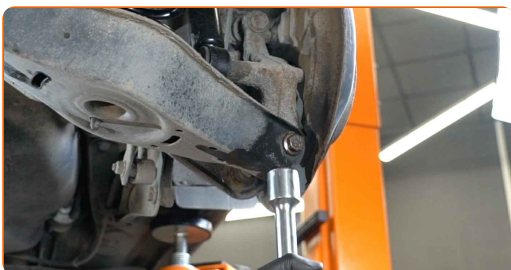
Remplacement : ressort de suspension – VW Beetle Cabriolet (5C7, 5C8). Les experts d'AUTODOC recommandent :

- Abaissez le cric à transmission hydraulique progressivement, sans à-coups, pour éviter d'endommager les montages et les mécanismes.

25 Vissez la fixation reliant le bras de commande au sous-châssis. Utilisez une clé mixte de No.18 (2 pièces).



26 Supportez le bras. Servez vous d'un cric à transmission hydraulique.



27 Vissez la fixation reliant le bras de commande à la fusée arrière. Utilisez une clé mixte de No.18 (2 pièces).

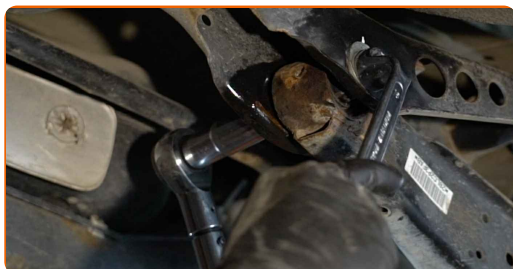
28 Serrez la fixation reliant le bras de suspension à l'essieu arrière. Utilisez une clé mixte de No.18 Utilisez une douille n° 18. Utilisez une clé dynamométrique. Serrez-le jusqu'à 90 Nm.+90°



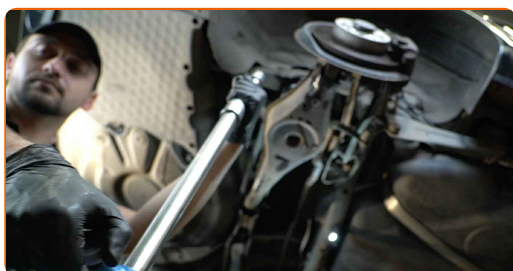
AUTODOC recommande:

- Attention ! Assurez-vous d'utiliser des fixations neuves.

29 Serrez l'attache entre le bras et la barre. Utilisez une clé mixte de No.18 Utilisez une douille n° 18. Utilisez une clé dynamométrique. Serrez-le jusqu'à 95 Nm.



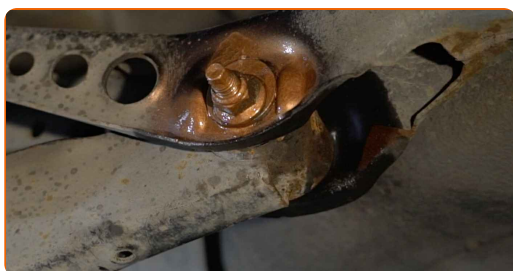
30 Retirez le support du dessous du bras.



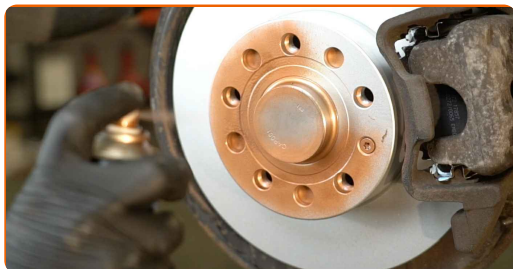
AUTODOC recommande:

- VW Beetle Cabriolet (5C7, 5C8) - N'abaissez pas le cric de transmission brusquement pour éviter d'endommager les composants et les mécanismes de la voiture.

31 Nettoyez les fixations de l'amortisseur. Traitez toutes les articulations du bras. Utilisez de la graisse au cuivre.



32 Appliquez du produit sur la zone de contact entre le disque de frein et la jante. Utilisez de la graisse au cuivre.



33 Nettoyez la surface du disque de frein. Servez-vous d'un nettoyant pour freins.



Remplacement : ressort de suspension – VW Beetle Cabriolet (5C7, 5C8). Les professionnels recommandent :

- Attendez quelques minutes après l'application.

34 Installez la roue.



AUTODOC recommande:

- Attention ! Pour éviter de vous blesser, tenez la roue en vissant les boulons de fixation. VW Beetle Cabriolet (5C7, 5C8)

35

Vissez les boulons de la roue. Servez-vous d'une douille à choc pour roue N°17.



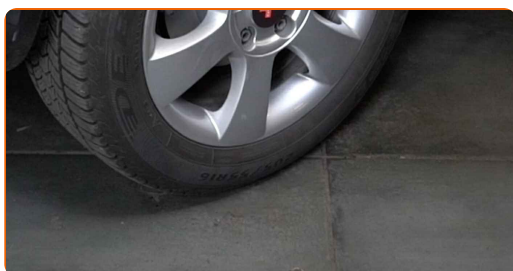
36

Abaissez la voiture et serrez les boulons de roue en ordre croisé. Servez-vous d'une douille à choc pour roue N°17. Utilisez une clé dynamométrique. Serrez-le jusqu'à 120 Nm.



37

Retirez les crics et les cales.



BIEN JOUÉ ! 

VOIR PLUS DE TUTORIELS

AUTODOC – PIÈCES AUTOMOBILES EN LIGNE DE HAUTE QUALITÉ ET ABORDABLES

APPLI MOBILE AUTODOC : FAITES DE SUPER AFFAIRES DE MANIÈRE CONFORTABLE



+ AUTODOC

GET IT ON **Google Play**

Download on the **App Store**

Download

UNE GRANDE SÉLECTION DE PIÈCES DÉTACHÉES POUR VOTRE VOITURE

RESSORT DE SUSPENSION : UNE VASTE SÉLECTION

CLAUDE DE NON-RESPONSABILITÉ:

Ce document ne contient que des recommandations générales que vous pourrez trouver utiles lors de travaux de réparation ou de remplacement. AUTODOC ne peut être tenu responsable d'aucune perte, blessure ou dommage matériel occasionnés lors de processus de réparation ou de remplacement de pièces par une utilisation ou une interprétation incorrectes des informations fournies.

AUTODOC ne peut être tenu responsable d'aucune erreur ou incertitude susceptibles de figurer dans ce guide. Les informations fournies ne le sont qu'à titre purement informatif et ne sauraient se substituer aux conseils de spécialistes.

AUTODOC ne peut être tenu responsable d'aucune utilisation incorrecte ou dangereuse d'équipements, outils et pièces automobiles. AUTODOC recommande fortement de faire preuve de prudence et d'observer les règles de sécurité lors de travaux de réparation ou de remplacement de pièces. Ayez conscience que l'utilisation de pièces automobiles de qualité inférieure ne garantit pas un niveau approprié de sécurité routière.

© Copyright 2023. Tous les contenus de ce site, notamment textes, photographies et illustrations, sont protégés par le droit d'auteur. Tous droits, y compris droits de reproduction, de publication, de modification et de traduction, réservés par AUTODOC SE.