



Comment changer :  
roulement de roue avant  
sur **VW Beetle Cabriolet**  
**(5C7, 5C8)** - Guide de  
remplacement

## TUTORIEL VIDÉO SIMILAIRE



Cette vidéo présente la procédure de remplacement d'une pièce similaire sur un autre véhicule.

### Important !

Cette procédure de remplacement peut être appliquée sur le modèle:  
VW Beetle Cabriolet (5C7, 5C8) 1.2 TSI, VW Beetle Cabriolet (5C7, 5C8) 1.4 TSI, VW Beetle Cabriolet (5C7, 5C8) 1.6 TDI, VW Beetle Cabriolet (5C7, 5C8) 2.0 TDI, VW Beetle Cabriolet (5C7, 5C8) 2.0 TSI, VW Beetle Cabriolet (5C7, 5C8) 2.5, VW Beetle Cabriolet (5C7, 5C8) 1.2 TSI 16V

Les étapes peuvent différer en fonction de la conception du véhicule.

Ce tutoriel a été conçu à l'origine pour la procédure de remplacement d'une pièce détachée similaire sur : VW Passat Berline (362) 2.0 TDI

**REPLACEMENT : ROULEMENT DE ROUE – VW BEETLE CABRIOLET (5C7, 5C8). LISTE DES OUTILS DONT VOUS AUREZ BESOIN :**



- Brosse métallique
- Aérosol WD-40
- Nettoyant freins
- Graisse au cuivre
- Clé dynamométrique
- Clé mixte de No.18
- Douille d'entraînement n°16
- Douille d'entraînement n°18
- Douille d'entraînement n°21
- Douille d'entraînement n°27
- Embout à empreinte XZN n°6
- Embout à empreinte XZN n°12
- Douille hexagonale n° H5
- Douille hexagonale n° H7
- Mèche Torx T27
- Mèche Torx T30
- Douille longue à choc pour jantes No.17
- Clé à cliquet
- Porte-taraud
- Maillet en caoutchouc
- Tournevis à impact
- Pied-de-biche
- Cale de roue

**Acheter des outils**

**AUTODOC recommande:**

- Ne réutilisez pas l'ensemble de roulement de votre VW Beetle Cabriolet (5C7, 5C8).
- La procédure de remplacement du roulement de moyeu de roue est identique sur les deux roues du même axe.
- Attention : tous les travaux sur la voiture - VW Beetle Cabriolet (5C7, 5C8) - doivent être effectués avec le moteur éteint.

**EFFECTUEZ LE REMPLACEMENT DANS L'ORDRE SUIVANT :**

**1** Ouvrez le capot.

**2** Nettoyez le bouchon du réservoir de liquide de frein. Servez-vous d'un nettoyeur pour freins.

**AUTODOC recommande:**

- Remplacement : roulement de roue – VW Beetle Cabriolet (5C7, 5C8). Après avoir appliqué le spray, attendez quelques minutes.

**3** Dévissez le support de l'électrovanne du moteur. Utilisez la mèche Torx T27. Utilisez une clé à cliquet.



**4** Dévissez le bouchon du réservoir de liquide de frein.



**5** Sécurisez les roues avec des cales.

**6** Desserrez les boulons de fixation de la roue. Servez-vous d'une douille à choc pour roue N°17.



**7** Surélevez l'avant de la voiture et arrimez la.

**8** Dévissez les boulons de la roue.



**AUTODOC recommande:**

- Attention ! Pour éviter de vous blesser, tenez la roue en dévissant les boulons de fixation. VW Beetle Cabriolet (5C7, 5C8)

**9**

Retirez la roue.



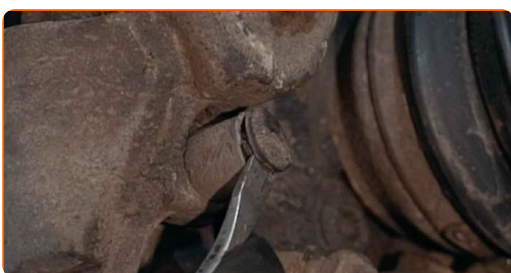
**10**

Séparez les plaquettes de frein. Servez-vous d'un pied-de-biche.



**11**

Retirez les bouchons anti-poussière des goupilles de guidage de l'étrier de frein. Servez-vous d'un pied-de-biche.



**12**

Dévissez l'attache de l'étrier de frein. Utilisez la clé HEX n° H7. Utilisez une clé à cliquet.



13

Retirez le ressort de retenue de l'étrier de frein. Servez-vous d'un pied-de-biche.



14

Retirez l'étrier de frein.



Remplacement : roulement de roue – VW Beetle Cabriolet (5C7, 5C8). Les professionnels recommandent :

- Attachez l'étrier à la suspension ou à la caisse à l'aide d'un fil de fer, sans débrancher le flexible de frein afin d'éviter la dépressurisation du système.
- Assurez-vous que l'étrier de frein n'est pas accroché sur le flexible de frein.
- N'appuyez pas sur la pédale de frein après le retrait de l'étrier de frein. Le piston pourrait tomber du cylindre de frein, et entraîner une fuite de liquide de frein et une dépressurisation du système.
- Vérifiez le support de l'étrier de frein, ses vis de guidage et ses soufflets. Nettoyez-les. Remplacez-les si nécessaire.

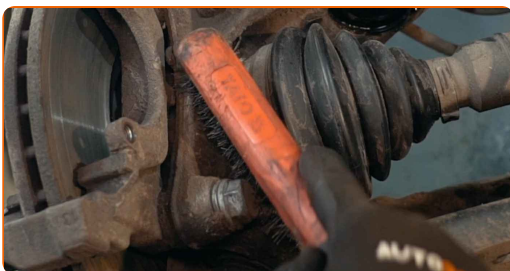
**15** Retirez les plaquettes de frein.



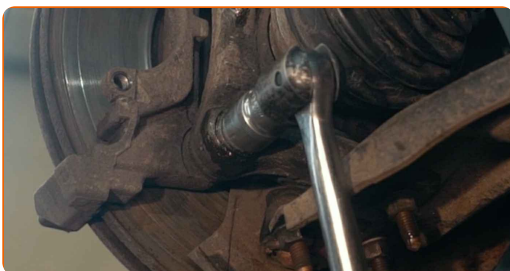
**16** Desserrez la fixation de l'arbre de transmission. Utilisez une douille n° 27. Utilisez un porte-taraud.



**17** Nettoyez les éléments de fixation du support des étriers de frein. Utilisez une brosse métallique. Servez vous de l'aérosol WD-40.



**18** Dévissez l'attache du support d'étrier. Utilisez une douille n° 21. Utilisez une clé à cliquet. Utilisez un porte-taraud.





**19** Retirez le support d'étrier.



**20** Nettoyez la fixation du disque de frein. Utilisez une brosse métallique. Servez vous de l'aérosol WD-40.



**21** Dévissez l'attache du disque de frein. Utilisez la mèche Torx T30. Servez-vous d'un tournevis à impact.



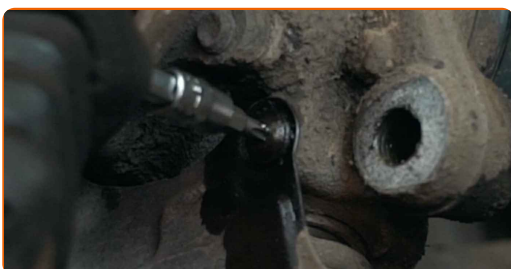
**22** Retirez le disque de frein. Servez-vous d'un maillet en caoutchouc.



- 23** Nettoyez les fixations sur la protection de disques de frein. Utilisez une brosse métallique. Servez vous de l'aérosol WD-40.



- 24** Dévissez les fixations sur la protection de disques de frein. Utilisez la mèche Torx T27. Utilisez une clé à cliquet.



- 25** Retirez la protection de disques de frein.



- 26** Retirez l'écrou de fixation.



**27** Nettoyez les fixations du palier de moyeu de roue. Utilisez une brosse métallique. Servez vous de l'aérosol WD-40.



**28** Nettoyez les fixations assurant la connexion entre le joint à rotule et le bras de contrôle de suspension. Utilisez une brosse métallique. Servez vous de l'aérosol WD-40.



**29** Dévissez les fixations qui lient le joint à rotule au bras de contrôle de suspension. Utilisez une douille n° 16. Utilisez une clé à cliquet.



**30** Déconnectez le joint à rotule du bras.



**31** Détachez l'arbre de transmission de la fusée d'essieu.



**32** Nettoyez tous les joints du stabilisateur. Utilisez une brosse métallique. Servez vous de l'aérosol WD-40.



**33** Dévissez la fixation reliant la biellette à l'amortisseur. Utilisez une douille n° 18. Utilisez une clé à cliquet.



**34** Retirez la barre stabilisatrice.



**35** Nettoyez les fixations du palier de moyeu de roue. Utilisez une brosse métallique. Servez vous de l'aérosol WD-40.



**36** Dévissez le support du roulement de moyeu. Servez vous de la douille XZN n°12. Utilisez une clé à cliquet.



**37** Retirez le moyeu et le roulement puisqu'ils forment un bloc hermétique.



**38** Dévissez la fixation du capteur ABS. Utilisez la clé HEX n° H5. Utilisez une clé à cliquet.



**39** Débranchez le capteur ABS.



**40** Nettoyez l'emplacement de roulement de moyeu. Utilisez une brosse métallique. Servez vous de l'aérosol WD-40.



**41** Connectez le capteur ABS.



**42** Vissez la fixation reliant le capteur ABS à la fusée d'essieu. Utilisez la clé HEX n° H5. Utilisez une clé dynamométrique. Serrez-le jusqu'à 7 Nm.

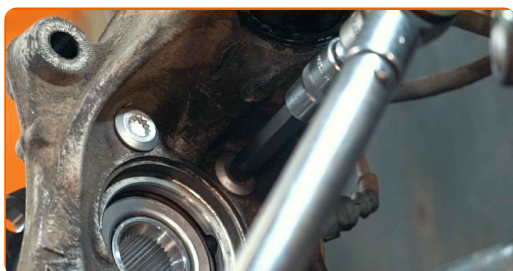


**43** Installez le nouveau moyeu de roue avec un roulement.



44

Serrez la fixation du palier de moyeu de roue. Servez vous de la douille XZN n°12. Utilisez une clé dynamométrique. Serrez-le jusqu'à 74 Nm. Serrez-le jusqu'à 70 Nm.+90°



**AUTODOC recommande:**

- Attention ! Assurez-vous d'utiliser des fixations neuves.

45

Traitez les attaches du roulement de moyeu de roue. Utilisez de la graisse au cuivre.

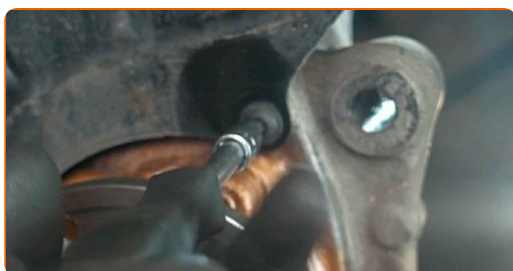
46

Installez la protection de disques de frein.



47

Vissez les fixations sur la protection de disques de frein. Utilisez la mèche Torx T27. Utilisez une clé à cliquet.



- 48** Nettoyez les cannelures de joint de l'arbre de transmission. Utilisez une brosse métallique. Servez vous de l'aérosol WD-40.



- 49** Installez l'arbre d'entraînement.



- 50** Attachez le joint à rotule au bras de contrôle.



- 51** Serrez les fixations reliant le joint à rotule au bras de commande. Utilisez une douille n° 16. Utilisez une clé dynamométrique. Serrez-le jusqu'à 60 Nm.



- 52** Nettoyez les emplacements de montage de la biellette de barre stabilisatrice. Utilisez une brosse métallique. Servez vous de l'aérosol WD-40.



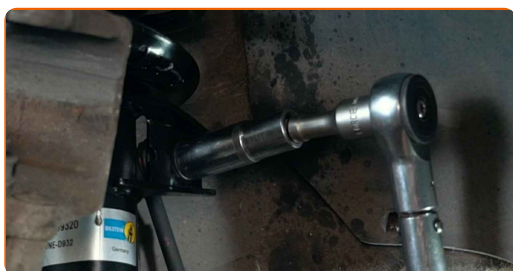
53

Installez la barre stabilisatrice transversale.



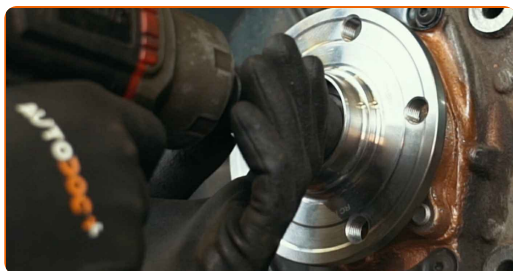
54

Serrez la fixation reliant la biellette à l'amortisseur. Utilisez une clé mixte de No.18 Utilisez une douille n° 18. Servez vous de la douille XZN n°6. Utilisez une clé dynamométrique. Serrez-le jusqu'à 55 Nm.



55

Installez le boulon de l'arbre de transmission et serrez-le. Utilisez une douille n° 27. Utilisez une clé à cliquet.



56

Lubrifiez le moyeu à l'endroit où il est en contact avec le disque de frein. Utilisez de la graisse au cuivre.



**57** Installez le disque de frein.



**58** Serrez l'attache du disque de frein. Utilisez la mèche Torx T30. Utilisez une clé dynamométrique. Serrez-le jusqu'à 4 Nm.



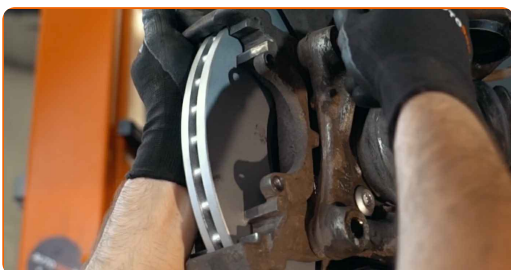
**59** Nettoyez le support de l'étrier de frein et retirez toute poussière et encrassement. Utilisez une brosse métallique. Servez-vous d'un nettoyant pour freins.



**AUTODOC recommande:**

- Remplacement : roulement de roue – VW Beetle Cabriolet (5C7, 5C8). Après avoir appliqué le spray, attendez quelques minutes.

**60** Installez le support de l'étrier de frein.



- 61** Serrez le support de l'étrier de frein. Utilisez une douille n° 21. Utilisez une clé dynamométrique. Serrez-le jusqu'à 175 Nm.



- 62** Installez les plaquettes de frein.



- 63** Installez l'étrier de frein et fixez-le. Utilisez la clé HEX n° H7. Utilisez une clé dynamométrique. Serrez-le jusqu'à 30 Nm.



- 64** Installez les bouchons anti-poussière des goupilles de guidage de l'étrier de frein.



- 65** Installez le ressort de retenue de l'étrier de frein. Servez-vous d'un pied-de-biche.



- 66** Appliquez du produit sur tous les joints du stabilisateur. Appliquez du produit sur les fixations de la rotule. Utilisez de la graisse au cuivre.



- 67** Appliquez du produit sur la zone de contact entre le disque de frein et la jante. Utilisez de la graisse au cuivre.



- 68** Nettoyez la surface du disque de frein. Servez-vous d'un nettoyant pour freins.



Remplacement : roulement de roue – VW Beetle Cabriolet (5C7, 5C8). Les experts d'AUTODOC recommandent :

- Attendez quelques minutes après l'application.

69

Installez la roue.



**AUTODOC recommande:**

- Attention ! Pour éviter de vous blesser, tenez la roue en vissant les boulons de fixation. VW Beetle Cabriolet (5C7, 5C8)

70

Vissez les boulons de la roue. Servez-vous d'une douille à choc pour roue N°17.



71

Abaissez la voiture.

72

Serrez le boulon reliant l'arbre de transmission au moyeu de roue. Utilisez une douille n° 27. Utilisez une clé dynamométrique. Serrez-le jusqu'à 70 Nm.+90°



**AUTODOC recommande:**

- Attention ! Assurez-vous d'utiliser des fixations neuves.

**73**

Serrez en étoile les boulons de la roue. Servez-vous d'une douille à choc pour roue N°17. Utilisez une clé dynamométrique. Serrez-le jusqu'à 120 Nm.



**74**

Retirez les crics et les cales.



**Remplacement : roulement de roue – VW Beetle Cabriolet (5C7, 5C8). Conseil d'AUTODOC :**

- Vérifiez le niveau du liquide de frein dans le vase d'expansion et ajoutez-en si nécessaire.

**75**

Resserez le bouchon du réservoir de liquide de frein.



76

Installez le support de l'électrovanne du moteur. Utilisez la mèche Torx T27. Utilisez une clé à cliquet.



77

Fermez le capot.

**BIEN JOUÉ !** 

[VOIR PLUS DE TUTORIELS](#)

# AUTODOC – PIÈCES AUTOMOBILES EN LIGNE DE HAUTE QUALITÉ ET ABORDABLES

APPLI MOBILE AUTODOC : FAITES DE SUPER AFFAIRES DE MANIÈRE CONFORTABLE



**+ AUTODOC**

GET IT ON  **Google Play**

 **Download on the App Store**

**Download**

**UNE GRANDE SÉLECTION DE PIÈCES DÉTACHÉES POUR VOTRE VOITURE**

**ROULEMENT DE ROUE : UNE VASTE SÉLECTION**

## **CLAUSE DE NON-RESPONSABILITÉ:**

Ce document ne contient que des recommandations générales que vous pourrez trouver utiles lors de travaux de réparation ou de remplacement. AUTODOC ne peut être tenu responsable d'aucune perte, blessure ou dommage matériel occasionnés lors de processus de réparation ou de remplacement de pièces par une utilisation ou une interprétation incorrectes des informations fournies.

AUTODOC ne peut être tenu responsable d'aucune erreur ou incertitude susceptibles de figurer dans ce guide. Les informations fournies ne le sont qu'à titre purement informatif et ne sauraient se substituer aux conseils de spécialistes.

AUTODOC ne peut être tenu responsable d'aucune utilisation incorrecte ou dangereuse d'équipements, outils et pièces automobiles. AUTODOC recommande fortement de faire preuve de prudence et d'observer les règles de sécurité lors de travaux de réparation ou de remplacement de pièces. Ayez conscience que l'utilisation de pièces automobiles de qualité inférieure ne garantit pas un niveau approprié de sécurité routière.

© Copyright 2022. Tous les contenus de ce site, notamment textes, photographies et illustrations, sont protégés par le droit d'auteur. Tous droits, y compris droits de reproduction, de publication, de modification et de traduction, réservés par AUTODOC GmbH.