



Comment changer : bras  
inférieur avant sur **VW**  
**Bora Berline** - Guide de  
remplacement

## TUTORIEL VIDÉO SIMILAIRE



Cette vidéo présente la procédure de remplacement d'une pièce similaire sur un autre véhicule.

### Important !

Cette procédure de remplacement peut être appliquée sur le modèle:  
VW Bora Berline 2.0

Les étapes peuvent différer en fonction de la conception du véhicule.

Ce tutoriel a été conçu à l'origine pour la procédure de remplacement d'une pièce détachée similaire sur : VW Golf IV 3/5 portes (1J1) 1.6

**REPLACEMENT : BRAS INFÉRIEUR AVANT – VW BORA BERLINE. OUTILS DONT VOUS AVEZ BESOIN :**



- Brosse métallique
- Aérosol WD-40
- Nettoyant freins
- Graisse au cuivre
- Clé mixte de No.18
- Douille d'entraînement n°13
- Douille d'entraînement n°16
- Douille d'entraînement n°18
- Douille longue à choc pour jantes No.17
- Clé à cliquet
- Clé dynamométrique
- Porte-taraud
- Pied-de-biche
- Cric hydraulique télescopique pour transmission
- Cale de roue

**Acheter des outils**

Remplacement : bras inférieur avant – VW Bora Berline. Conseil d'AUTODOC :

- La procédure de remplacement est identique pour les bras de contrôle inférieurs gauche et droite.
- Toutes les opérations doivent être conduites avec le moteur éteint.

**REPLACEMENT : BRAS INFÉRIEUR AVANT – VW BORA BERLINE.  
ORDRE RECOMMANDÉ DES ÉTAPES :**

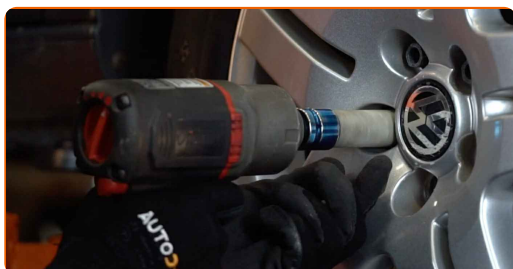
**1** Sécurisez les roues avec des cales.

**2** Desserrez les boulons de fixation de la roue. Servez-vous d'une douille à choc pour roue N°17.



**3** Surélevez l'avant de la voiture et arrimez la.

**4** Dévissez les boulons de la roue.



**AUTODOC recommande:**

- Attention ! Pour éviter de vous blesser, tenez la roue en dévissant les boulons de fixation. VW Bora Berline

**5**

Retirez la roue.



**6**

Nettoyez toutes les articulations du bras. Utilisez une brosse métallique. Servez vous de l'aérosol WD-40.



**AUTODOC recommande:**

- Remplacement : bras inférieur avant – VW Bora Berline. Après avoir appliqué le spray, attendez quelques minutes.
- Portez des lunettes de protection.

- 7** Dévissez la fixation reliant la barre stabilisatrice au bras de suspension. Utilisez une douille n° 16. Utilisez un porte-taraud.



- 8** Dévissez les fixations qui lient le joint à rotule au bras de contrôle de suspension. Utilisez une douille n° 13. Utilisez un porte-taraud.



- 9** Desserrez la fixation avant du bras de suspension. Utilisez une douille n° 18. Utilisez un porte-taraud.



- 10** Dévissez l'attache du bras arrière. Utilisez une clé mixte de No.18 Utilisez une douille n° 18. Utilisez un porte-taraud.





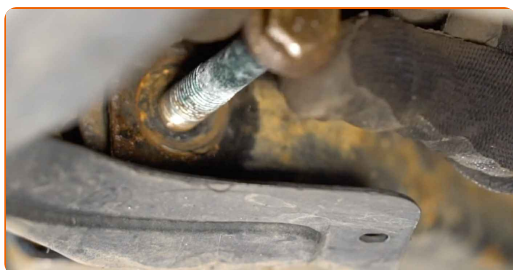
**11** Retirez la fixation arrière du bras de suspension.



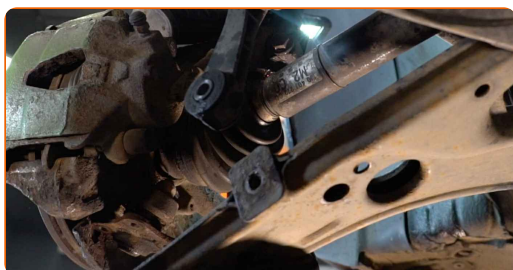
**12** Dévissez l'attache du bras avant. Utilisez une douille n° 18. Utilisez une clé à cliquet.



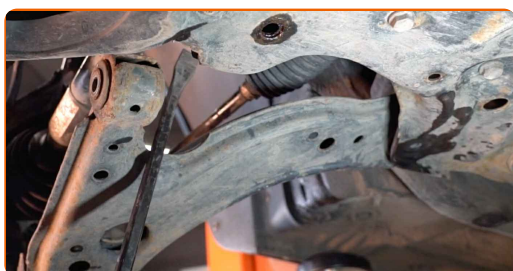
**13** Retirez la fixation avant du bras de suspension.



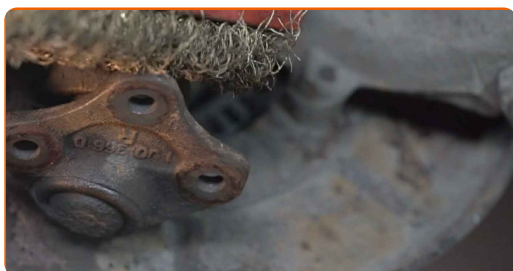
**14** Déconnectez le joint sphérique du bras.



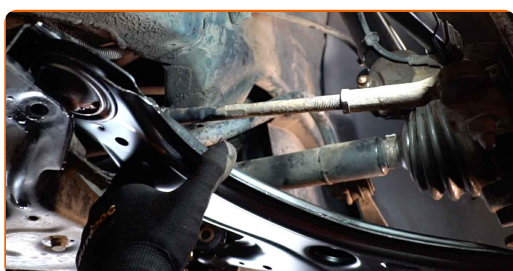
**15** Retirez l'arbre. Servez-vous d'un pied-de-biche.



- 16** Nettoyez les sièges de fixations et le filetage du bras de suspension. Utilisez une brosse métallique. Servez vous de l'aérosol WD-40.



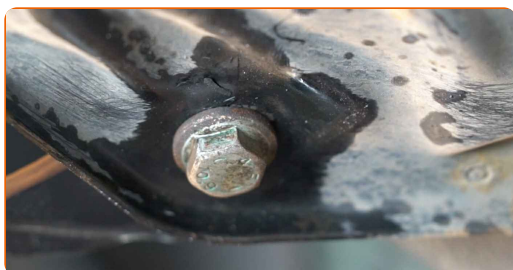
- 17** Installez un arbre neuf.



Remplacement : bras inférieur avant – VW Bora Berline. Les experts d'AUTODOC recommandent :

- Lors du processus d'installation, n'utilisez que des boulons et écrous neufs.
- Prenez garde à ne pas endommager la protection du joint.

- 18** Installez les fixations du bras de suspension.





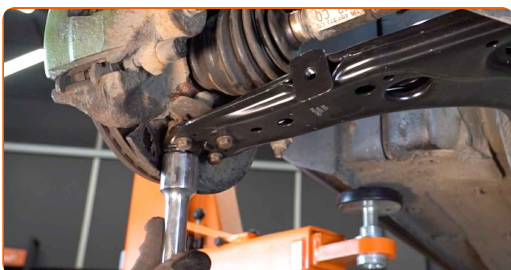
**19** Attachez le joint à rotule au bras de contrôle.



**20** Vissez les fixations de la rotule. Utilisez une douille n° 13. Utilisez une clé à cliquet.



**21** Supportez le bras. Servez vous d'un cric à transmission hydraulique.



**22** Serrez la fixation avant reliant le bras de commande au sous-châssis. Utilisez une douille n° 18. Utilisez une clé dynamométrique. Serrez-le jusqu'à 70 Nm.+90°



**AUTODOC recommande:**

- Attention ! Assurez-vous d'utiliser des fixations neuves.

23

Serrez la fixation arrière du bras de suspension. Utilisez une douille n° 18. Utilisez une clé dynamométrique. Serrez-le jusqu'à 70 Nm.+90°

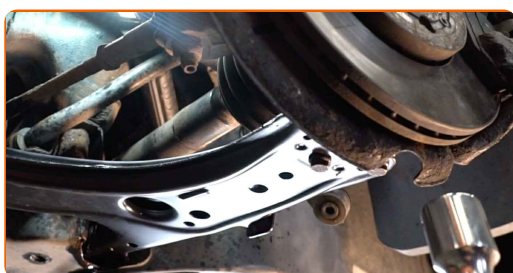


**AUTODOC recommande:**

- Attention ! Assurez-vous d'utiliser des fixations neuves.

24

Retirez le support du dessous du bras.



**AUTODOC recommande:**

- VW Bora Berline - N'abaissez pas le cric de transmission brusquement pour éviter d'endommager les composants et les mécanismes de la voiture.

- 25** Serrez la fixation reliant la barre stabilisatrice au bras de suspension. Utilisez une douille n° 16. Utilisez une clé dynamométrique. Serrez-le jusqu'à 15 Nm.+90°



**AUTODOC recommande:**

- Attention ! Assurez-vous d'utiliser des fixations neuves.

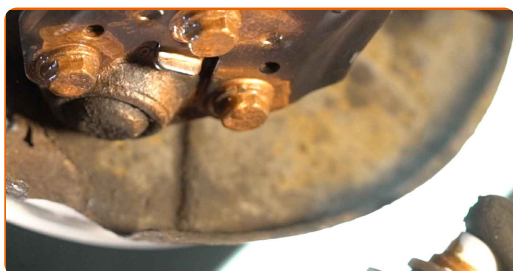
- 26** Serrez l'attache du joint rotule. Utilisez une douille n° 13. Utilisez une clé dynamométrique. Serrez-le jusqu'à 20 Nm.+90°



**AUTODOC recommande:**

- Attention ! Assurez-vous d'utiliser des fixations neuves.

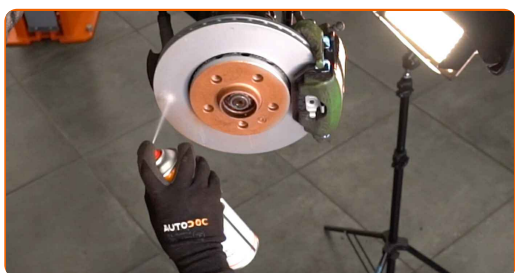
- 27** Traitez toutes les articulations du bras. Utilisez de la graisse au cuivre.



**28** Appliquez du produit sur la zone de contact entre le disque de frein et la jante. Utilisez de la graisse au cuivre.



**29** Nettoyez la surface du disque de frein. Servez-vous d'un nettoyant pour freins.



**AUTODOC recommande:**

- Remplacement : bras inférieur avant – VW Bora Berline. Après avoir appliqué le spray, attendez quelques minutes.

**30** Installez la roue.



**AUTODOC recommande:**

- Attention ! Pour éviter de vous blesser, tenez la roue en vissant les boulons de fixation. VW Bora Berline

31

Vissez les boulons de la roue. Servez-vous d'une douille à choc pour roue N°17.



32

Abaissez la voiture et serrez les boulons de roue en ordre croisé. Utilisez une clé dynamométrique. Serrez-le jusqu'à 120 Nm.



33

Retirez les crics et les cales.



**BIEN JOUÉ !** 

**VOIR PLUS DE TUTORIELS**

# AUTODOC – PIÈCES AUTOMOBILES EN LIGNE DE HAUTE QUALITÉ ET ABORDABLES

APPLI MOBILE AUTODOC : FAITES DE SUPER AFFAIRES DE MANIÈRE CONFORTABLE



**+ AUTODOC**

GET IT ON **Google Play**

Download on the **App Store**

**Download**

**UNE GRANDE SÉLECTION DE PIÈCES DÉTACHÉES POUR VOTRE VOITURE**

**BRAS DE SUSPENSION : UNE VASTE SÉLECTION**

## **CLAUSE DE NON-RESPONSABILITÉ:**

Ce document ne contient que des recommandations générales que vous pourrez trouver utiles lors de travaux de réparation ou de remplacement. AUTODOC ne peut être tenu responsable d'aucune perte, blessure ou dommage matériel occasionnés lors de processus de réparation ou de remplacement de pièces par une utilisation ou une interprétation incorrectes des informations fournies.

AUTODOC ne peut être tenu responsable d'aucune erreur ou incertitude susceptibles de figurer dans ce guide. Les informations fournies ne le sont qu'à titre purement informatif et ne sauraient se substituer aux conseils de spécialistes.

AUTODOC ne peut être tenu responsable d'aucune utilisation incorrecte ou dangereuse d'équipements, outils et pièces automobiles. AUTODOC recommande fortement de faire preuve de prudence et d'observer les règles de sécurité lors de travaux de réparation ou de remplacement de pièces. Ayez conscience que l'utilisation de pièces automobiles de qualité inférieure ne garantit pas un niveau approprié de sécurité routière.

© Copyright 2022. Tous les contenus de ce site, notamment textes, photographies et illustrations, sont protégés par le droit d'auteur. Tous droits, y compris droits de reproduction, de publication, de modification et de traduction, réservés par AUTODOC GmbH.