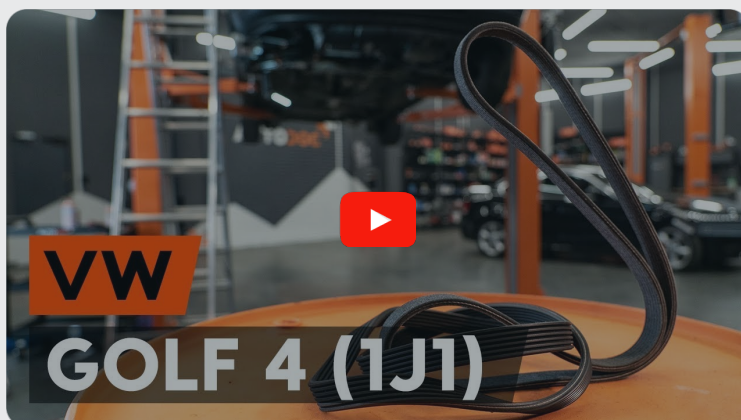




Comment changer :
courroie poly V sur **VW**
Bora Variant (1J6) -
Guide de remplacement

TUTORIEL VIDÉO SIMILAIRE



Cette vidéo présente la procédure de remplacement d'une pièce similaire sur un autre véhicule.

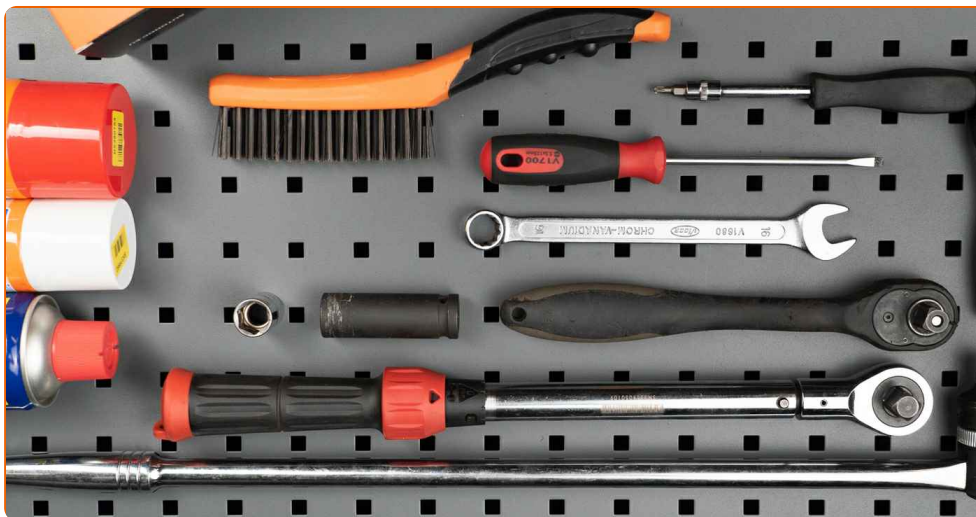
Important !

Cette procédure de remplacement peut être appliquée sur le modèle:
VW Bora Variant (1J6) 2.0, VW Bora Variant (1J6) 1.9 TDI, VW Bora Variant (1J6) 1.6,
VW Bora Variant (1J6) 1.8 4motion, VW Bora Variant (1J6) 1.9 TDI 4motion, VW Bora
Variant (1J6) 1.8 T, VW Bora Variant (1J6) 2.0 4motion

Les étapes peuvent différer en fonction de la conception du véhicule.

Ce tutoriel a été conçu à l'origine pour la procédure de remplacement d'une pièce détachée similaire sur : VW Golf IV 3/5 portes (1J1) 1.6

**REPLACEMENT : COURROIE POLY V – VW BORA
VARIANT (1J6). OUTILS DONT VOUS POURRIEZ AVOIR
BESOIN :**



- Nettoyant freins
- Graisse au cuivre
- Douille d'entraînement n°16
- Mèche Torx T20
- Clé mixte de No.16
- Douille longue à choc pour jantes No.17
- Clé à cliquet
- Clé dynamométrique
- Porte-taraud
- Tournevis À Tête Plate
- Couverture des ailes
- Cale de roue

Acheter des outils

Remplacement : courroie poly V – VW Bora Variant (1J6). Les experts d'AUTODOC recommandent :

- Toutes les opérations doivent être conduites avec le moteur éteint.

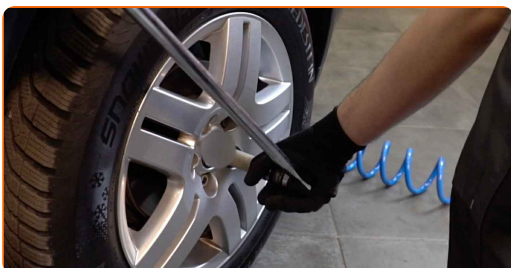
REPLACEMENT : COURROIE POLY V – VW BORA VARIANT (1J6). SUIVEZ LES ÉTAPES SUIVANTES :

1 Ouvrez le capot.

2 Servez-vous d'une housse d'aile pour protéger les parties peintes et plastiques de la voiture.

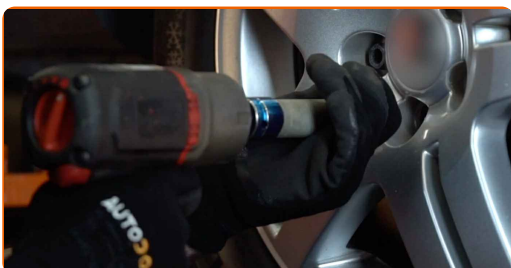
3 Sécurisez les roues avec des cales.

4 Desserrez les boulons de fixation de la roue. Servez-vous d'une douille à choc pour roue N°17.



5 Soulevez la voiture en vous servant d'un cric ou en l'installant sur une fosse mécanique.

6 Dévissez les boulons de la roue.

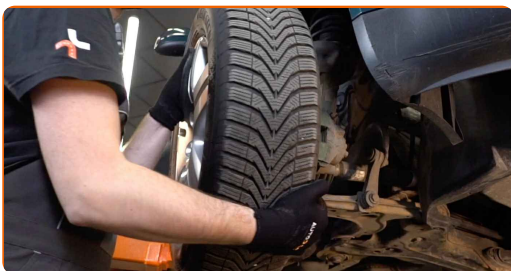


AUTODOC recommande:

- Attention ! Pour éviter de vous blesser, tenez la roue en dévissant les boulons de fixation. VW Bora Variant (1J6)

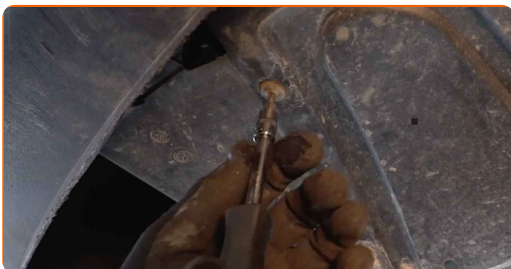
7

Retirez la roue.



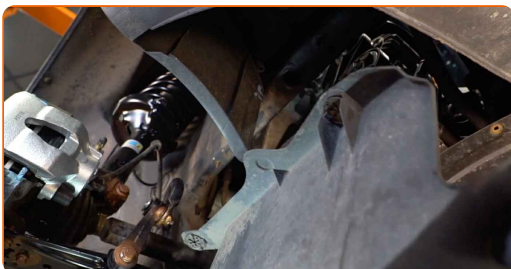
8

Défaites les attaches du carénage sous moteur. Dévissez la fixation du capot latéral en plastique du moteur. Utilisez la mèche Torx T20. Utilisez une clé à cliquet. Utilisez un tournevis plat.



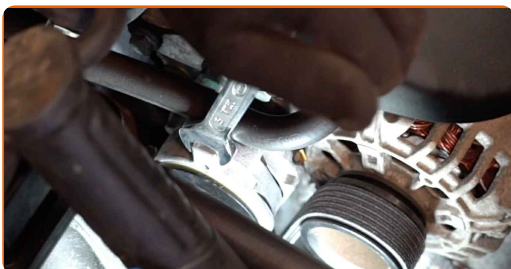
9

Retirez le carénage sous moteur. Retirez le couvercle de protection latéral en plastique.



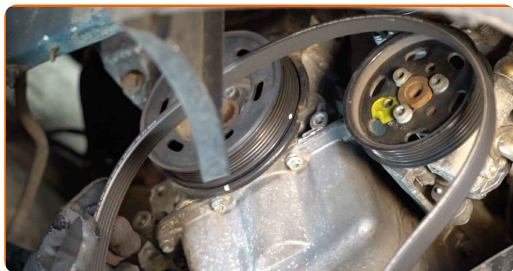
10

Mettez de côté la poulie de tendeur de la courroie en V crantée. Utilisez une clé mixte de No.16.



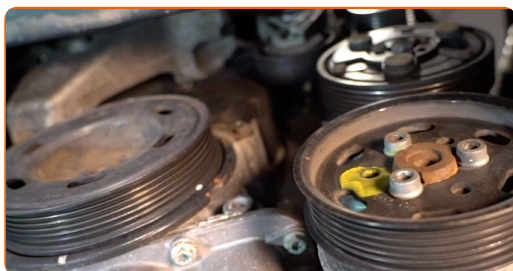
11

Retirez la courroie en V crantée.



12

Remplacez la poulie du tendeur à sa position initiale.



Remplacement : courroie poly V – VW Bora Variant (1J6). Conseil d'AUTODOC

- Vérifiez l'état de la poulie du tendeur et de la poulie libre. Remplacez-les au besoin.

13

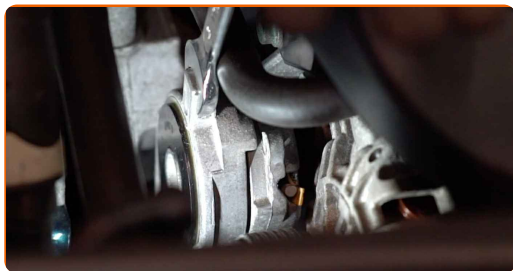
Installez la courroie en V crantée.



Remplacement : courroie poly V – VW Bora Variant (1J6). Conseil :

- Assurez-vous que la courroie en V crantée est correctement serrée sur toutes les poulies.

14 Mettez de côté la poulie de tendeur de la courroie en V crantée. Utilisez une douille n° 16. Utilisez un porte-taraud.



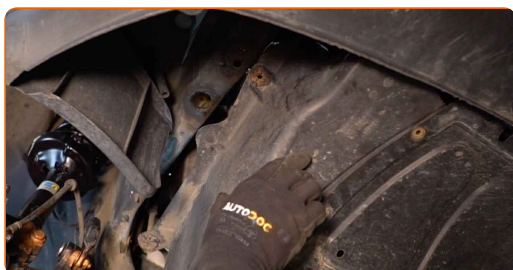
15 Installez la courroie striée en V sur le tendeur.



16 Remplacez la poulie du tendeur à sa position initiale.



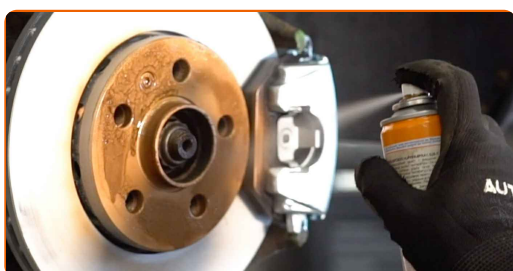
17 Installez le panneau latéral en plastique. Remettez en place le carénage sous moteur.



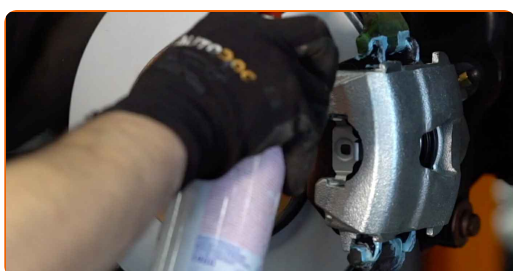
- 18** Vissez les fixations du capot latéral en plastique du moteur. Serrez les fixations du carénage sous moteur. Utilisez la mèche Torx T20. Utilisez une clé à cliquet. Utilisez un tournevis plat.



- 19** Appliquez du produit sur la zone de contact entre le disque de frein et la jante. Utilisez de la graisse au cuivre.



- 20** Nettoyez la surface du disque de frein. Servez-vous d'un nettoyant pour freins.



AUTODOC recommande:

- Remplacement : courroie poly V – VW Bora Variant (1J6). Après avoir appliqué le spray, attendez quelques minutes.

21 Installez la roue.



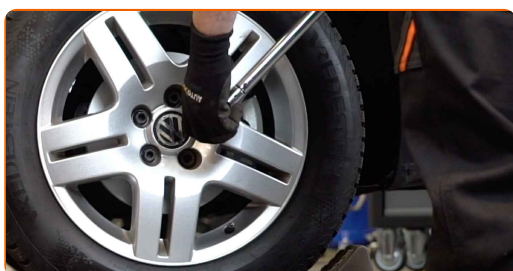
AUTODOC recommande:

- Attention ! Tenez la roue en vissant les boulons de fixation. VW Bora Variant (1J6)

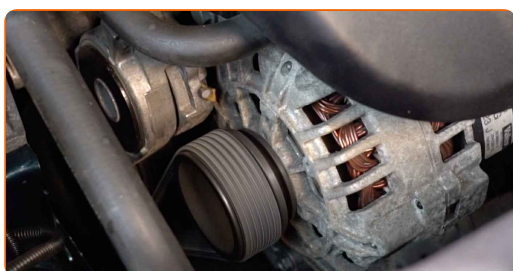
22 Vissez les boulons de la roue. Servez-vous d'une douille à choc pour roue N°17.



23 Abaissez la voiture et serrez les boulons de roue en ordre croisé. Utilisez une clé dynamométrique. Serrez-le jusqu'à 120 Nm.



24 Allumez le contact. C'est nécessaire pour s'assurer que le composant fonctionne correctement.



25 Retirez la housse d'aile.

26 Fermez le capot.

27 Retirez les crics et les cales.

BIEN JOUÉ ! 

VOIR PLUS DE TUTORIELS

AUTODOC – PIÈCES AUTOMOBILES EN LIGNE DE HAUTE QUALITÉ ET ABORDABLES

APPLI MOBILE AUTODOC : FAITES DE SUPER AFFAIRES DE MANIÈRE CONFORTABLE



+ AUTODOC

GET IT ON Google Play

Download on the App Store

Download

UNE GRANDE SÉLECTION DE PIÈCES DÉTACHÉES POUR VOTRE VOITURE

COURROIE POLY V : UNE VASTE SÉLECTION

i **CLAUDE DE NON-RESPONSABILITÉ:**

Ce document ne contient que des recommandations générales que vous pourrez trouver utiles lors de travaux de réparation ou de remplacement. AUTODOC ne peut être tenu responsable d'aucune perte, blessure ou dommage matériel occasionnés lors de processus de réparation ou de remplacement de pièces par une utilisation ou une interprétation incorrectes des informations fournies.

AUTODOC ne peut être tenu responsable d'aucune erreur ou incertitude susceptibles de figurer dans ce guide. Les informations fournies ne le sont qu'à titre purement informatif et ne sauraient se substituer aux conseils de spécialistes.

AUTODOC ne peut être tenu responsable d'aucune utilisation incorrecte ou dangereuse d'équipements, outils et pièces automobiles. AUTODOC recommande fortement de faire preuve de prudence et d'observer les règles de sécurité lors de travaux de réparation ou de remplacement de pièces. Ayez conscience que l'utilisation de pièces automobiles de qualité inférieure ne garantit pas un niveau approprié de sécurité routière.

© Copyright 2022. Tous les contenus de ce site, notamment textes, photographies et illustrations, sont protégés par le droit d'auteur. Tous droits, y compris droits de reproduction, de publication, de modification et de traduction, réservés par AUTODOC GmbH.