



Comment changer :
essuie-glaces avant sur
VW CADDY ALLTRACK
Camionnette (SAA) -
Guide de remplacement

TUTORIEL VIDÉO SIMILAIRE



Cette vidéo présente la procédure de remplacement d'une pièce similaire sur un autre véhicule.

Important !

Cette procédure de remplacement peut être appliquée sur le modèle:
VW CADDY ALLTRACK Camionnette (SAA) 1.0 TSI, VW CADDY ALLTRACK
Camionnette (SAA) 1.4 TGI CNG, VW CADDY ALLTRACK Camionnette (SAA) 1.4 TSI,
VW CADDY ALLTRACK Camionnette (SAA) 2.0 TDI, VW CADDY ALLTRACK
Camionnette (SAA) 2.0 TDI 4motion, VW CADDY ALLTRACK Camionnette (SAA) 1.6
TDI, VW CADDY ALLTRACK Camionnette (SAA) 1.6 SRE

Les étapes peuvent différer en fonction de la conception du véhicule.

Ce tutoriel a été conçu à l'origine pour la procédure de remplacement d'une pièce détachée similaire sur : VW TOURAN (1T3) 1.6 TDI

REPLACEMENT : ESSUIE-GLACES – VW CADDY
ALLTRACK CAMIONNETTE (SAA). OUTILS DONT VOUS
POURRIEZ AVOIR BESOIN :



- Tournevis à tête plate

[Acheter des outils](#)

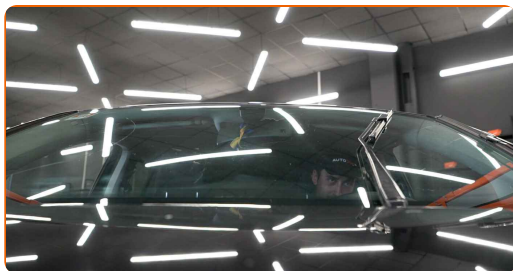
Remplacement : essuie-glaces – VW CADDY ALLTRACK Camionnette (SAA).
Conseil :

- Remplacez toujours les balais d'essuie-glace avant en paire. Ceci assurera un nettoyage efficace et uniforme du pare-brise.
- Ne confondez pas l'essuie-glace du conducteur avec celui du côté passager.
- La procédure de remplacement des balais d'essuie-glace est identique.
- Toutes les opérations doivent être conduites avec le moteur éteint.

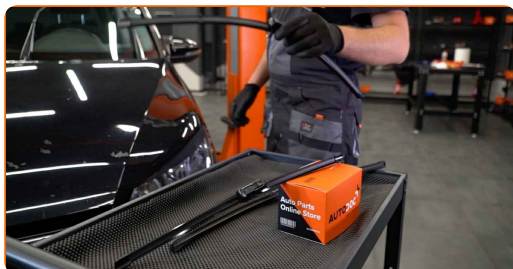
REPLACEMENT : ESSUIE-GLACES – VW CADDY ALLTRACK CAMIONNETTE (SAA). ORDRE RECOMMANDÉ DES ÉTAPES :

1 Allumez le contact. Tirez le levier d'essuie-glaces pour les mettre en position basse.

2 Éteignez le contact. En mode de maintenance, les essuie-glaces sont en position haute.

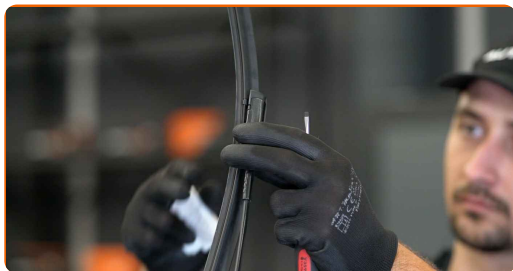


3 Préparez les nouveaux essuie-glaces.



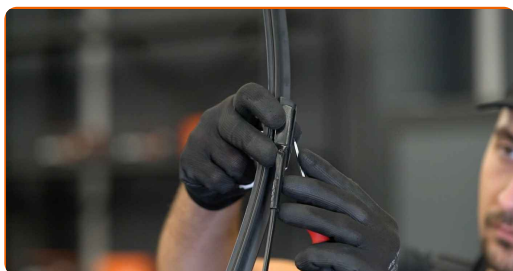
4

Tirez à fond sur le bras d'essuie-glace de la surface de la vitre jusqu'au maximum.



5

Appuyez sur la pince. Retirez la lame de l'essuie-glace.

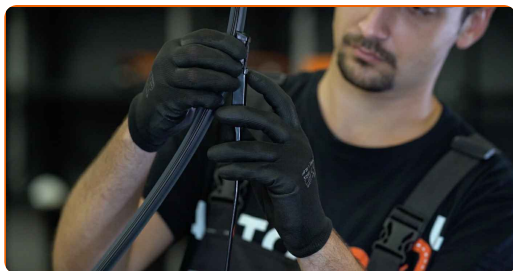


AUTODOC recommande:

- Lorsque vous remplacez la lame d'essuie-glaces, faites attention à ce que le bras de l'essuie-glaces ne heurte pas le pare-brises, à cause de la tension du ressort de l'essuie-glace.

6

Installez la nouvelle lame d'essuie-glaces et reposez avec précaution le bras d'essuie-glace sur le pare-brises.

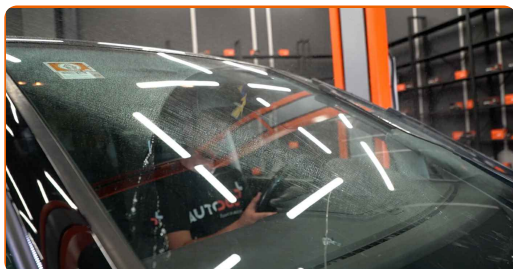


Remplacement : essuie-glaces – VW CADDY ALLTRACK Camionnette (SAA). Les professionnels recommandent :

- Ne touchez pas le balai d'essuie-glace au niveau du caoutchouc, afin d'éviter tout endommagement de l'enrobage graphite.

7

Allumez le contact. Tirez le levier d'essuie-glaces pour les mettre en position basse. En faisant cela, vous passerez les essuie-glaces du mode maintenance au mode opérationnel.



Remplacement : essuie-glaces – VW CADDY ALLTRACK Camionnette (SAA).
AUTODOC recommande :

- Assurez-vous que la bande en caoutchouc de la lame adhère correctement à la vitre sur toute sa longueur.

BIEN JOUÉ ! 

[VOIR PLUS DE TUTORIELS](#)

AUTODOC – PIÈCES AUTOMOBILES EN LIGNE DE HAUTE QUALITÉ ET ABORDABLES

APPLI MOBILE AUTODOC : FAITES DE SUPER AFFAIRES DE MANIÈRE CONFORTABLE



+ AUTODOC

GET IT ON  **Google Play**

 **Download on the App Store**

Download

UNE GRANDE SÉLECTION DE PIÈCES DÉTACHÉES POUR VOTRE VOITURE

ESSUIE-GLACES : UNE VASTE SÉLECTION

CLAUSE DE NON-RESPONSABILITÉ:

Ce document ne contient que des recommandations générales que vous pourrez trouver utiles lors de travaux de réparation ou de remplacement. AUTODOC ne peut être tenu responsable d'aucune perte, blessure ou dommage matériel occasionnés lors de processus de réparation ou de remplacement de pièces par une utilisation ou une interprétation incorrectes des informations fournies.

AUTODOC ne peut être tenu responsable d'aucune erreur ou incertitude susceptibles de figurer dans ce guide. Les informations fournies ne le sont qu'à titre purement informatif et ne sauraient se substituer aux conseils de spécialistes.

AUTODOC ne peut être tenu responsable d'aucune utilisation incorrecte ou dangereuse d'équipements, outils et pièces automobiles. AUTODOC recommande fortement de faire preuve de prudence et d'observer les règles de sécurité lors de travaux de réparation ou de remplacement de pièces. Ayez conscience que l'utilisation de pièces automobiles de qualité inférieure ne garantit pas un niveau approprié de sécurité routière.

© Copyright 2023. Tous les contenus de ce site, notamment textes, photographies et illustrations, sont protégés par le droit d'auteur. Tous droits, y compris droits de reproduction, de publication, de modification et de traduction, réservés par AUTODOC SE.