



Comment changer : kit  
d'embrayage sur **VW**  
**Caddy II Van (9K9A)** -  
Guide de remplacement

## TUTORIEL VIDÉO SIMILAIRE



Cette vidéo présente la procédure de remplacement d'une pièce similaire sur un autre véhicule.

### Important !

Cette procédure de remplacement peut être appliquée sur le modèle:  
VW Caddy II Van (9K9A) 60 1.4

Les étapes peuvent différer en fonction de la conception du véhicule.

Ce tutoriel a été conçu à l'origine pour la procédure de remplacement d'une pièce détachée similaire sur : VW Polo III 3/5 portes (6N1) 1.0

REEMPLACEMENT : KIT D'EMBRAYAGE – VW CADDY II  
VAN (9K9A). OUTILS DONT VOUS POURRIEZ AVOIR  
BESOIN :



- Brosse métallique
- Aérosol WD-40
- Nettoyant pour contacts
- Nettoyant multi-usages en spray
- Nettoyant freins
- Graisse multi-fonctions
- Graisse au cuivre
- Clé dynamométrique
- Clé mixte de No.13
- Clé mixte de No.16
- Douille d'entraînement n°10
- Douille d'entraînement n°13
- Douille d'entraînement n°16
- Douille d'entraînement n°18
- Douille d'entraînement n°30
- Douille 12 pans n°9
- Embout à empreinte XZN n°8
- Douille longue à choc pour jantes No.17
- Clé à cliquet
- Tournevis à tête plate
- Poinçon effilé
- Porte-taraud
- Pied-de-biche
- Kit d'outils pour embrayage
- Barre de support moteur
- Cric hydraulique télescopique pour transmission
- Couverture des ailes
- Cale de roue

**Acheter des outils**

Remplacement : kit d'embrayage – VW Caddy II Van (9K9A). Conseil d'AUTODOC :

- Remplacez l'ensemble du kit d'embrayage : la plaque de pression, le disque d'embrayage, et la butée d'embrayage.
- Attention : tous les travaux sur la voiture - VW Caddy II Van (9K9A) - doivent être effectués avec le moteur éteint.

**EFFECTUEZ LE REMPLACEMENT DANS L'ORDRE SUIVANT:**

1

Ouvrez le capot.

2

Servez-vous d'une housse d'aile pour protéger les parties peintes et plastiques de la voiture.



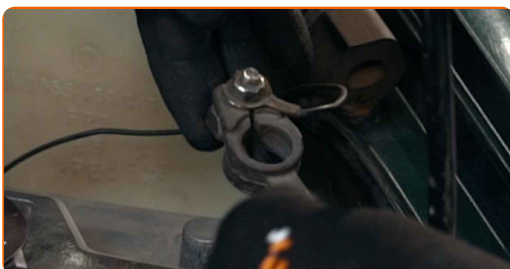
3

Dévissez les fixations des bornes de la batterie. Utilisez une douille n° 10. Utilisez une clé à cliquet.



4

Retirez les bornes de la batterie.



5

Dévissez la fixation de la batterie. Utilisez une douille n° 13. Utilisez une clé à cliquet.



6

Retirez la batterie.



7

Dévissez les fixations du support de batterie. Utilisez une douille n° 10. Utilisez une clé à cliquet.



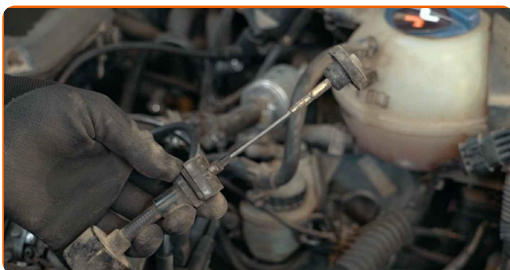
8

Retirez le support de batterie.



9

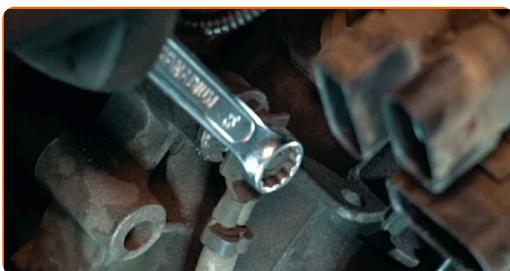
Débranchez le câble d'embrayage.



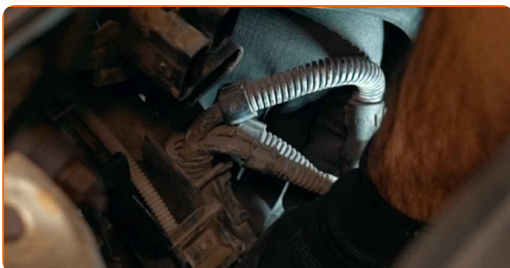
10 Débranchez le connecteur du faisceau de câbles du moteur.



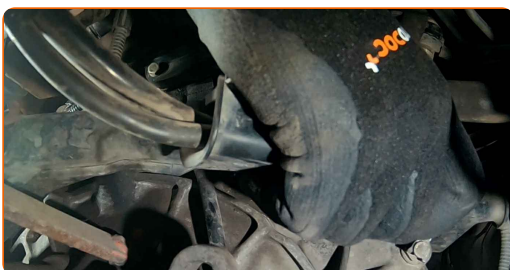
11 Détachez le faisceau de câbles du moteur.



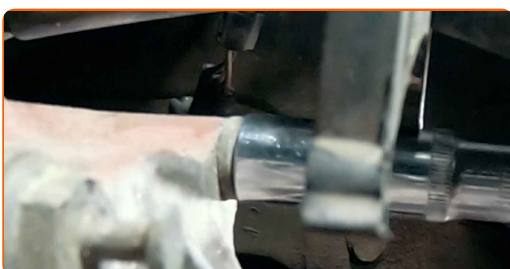
12 Dévissez la fixation du fil de terre. Utilisez une clé mixte de No.13



13 Débranchez le fil de terre.



14 Dévissez les fixations du démarreur du moteur. Utilisez une douille n° 13. Utilisez une clé à cliquet.



- 15** Dévissez les fixations qui relient la boîte de transmission au bloc-moteur. Utilisez une douille n° 18. Utilisez une clé à cliquet.



- 16** Sécurisez les roues avec des cales.

- 17** Desserrez la fixation de l'arbre de transmission. Utilisez une douille n° 30. Utilisez un porte-taraud.

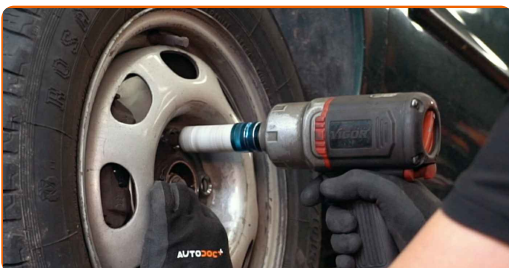


- 18** Desserrez les boulons de fixation de la roue. Servez-vous d'une douille à choc pour roue N°17.



- 19** Surélevez l'avant de la voiture et arrimez la.

- 20** Dévissez les boulons de la roue.



AUTODOC recommande:

- Attention ! Pour éviter de vous blesser, tenez la roue en dévissant les boulons de fixation. VW Caddy II Van (9K9A)

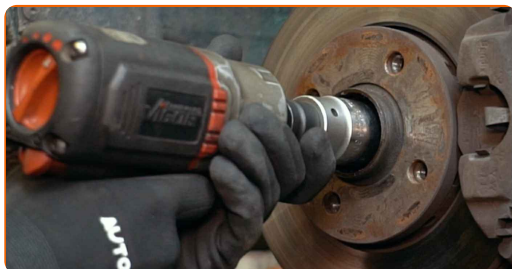
21

Retirez la roue.



22

Dévissez les fixations qui lient l'arbre de transmission au moyeu de roue. Utilisez une douille n° 30. Utilisez une clé à cliquet.



23

Retirez l'écrou de fixation.

24

Débranchez le connecteur du capteur de la transmission.

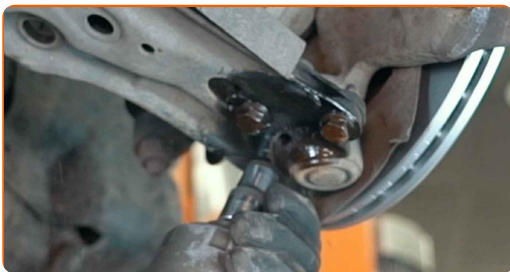




- 25 Nettoyez les fixations assurant la connexion entre le joint à rotule et le bras de contrôle de suspension. Utilisez une brosse métallique. Servez vous de l'aérosol WD-40.



- 26 Dévissez les fixations qui lient le joint à rotule au bras de contrôle de suspension. Utilisez une douille n° 13. Utilisez une clé à cliquet.



- 27 Débranchez le joint à rotule du bras de commande.



- 28 Détachez l'arbre de transmission de la fusée d'essieu.



### Remplacement : kit d'embrayage – VW Caddy II Van (9K9A). Conseil :

- Assurez-vous que l'arbre de transmission est sous tension (quand le véhicule est sur un cric).

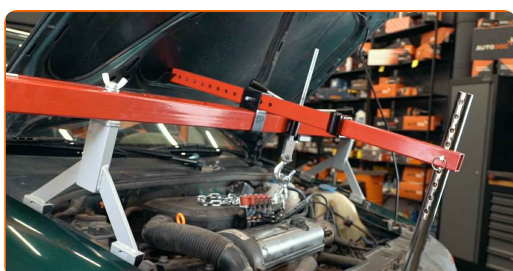
- 29 Dévissez les fixations du joint interne du demi-arbre de transmission. Servez vous de la douille XZN n°8. Utilisez une clé à cliquet.



- 30 Retirez l'arbre de transmission.



- 31 Fixez bien le moteur. Utilisez une barre de support moteur.



- 32 Dévissez la fixation du support du câble. Utilisez une clé mixte de No.16



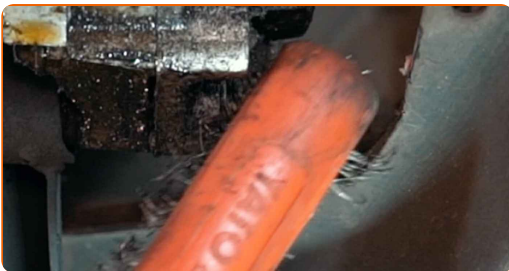
**33** Dévissez la fixation du câble de changement de vitesses. Utilisez une douille n° 13. Utilisez une clé à cliquet.



**34** Retirez le clip de retenue du câble de changement de vitesses. Utilisez un tournevis plat.



**35** Nettoyez les fixations du support de la boîte de vitesses. Utilisez une brosse métallique. Servez vous de l'aérosol WD-40.



**36** Dévissez les fixations qui relient le support inférieur de la boîte de vitesses à la boîte de vitesses. Utilisez une clé mixte de No.16



- 37** Nettoyez les fixations du support de la boîte de vitesses. Utilisez une brosse métallique. Servez vous de l'aérosol WD-40.



- 38** Dévissez les fixations qui relient le support de la boîte de vitesses au sous-châssis. Utilisez une douille n° 13. Utilisez une clé à cliquet.



- 39** Retirez le support de la boîte de vitesses.



- 40** Soutenez la boîte de vitesses. Servez vous d'un cric à transmission hydraulique.



Remplacement : kit d'embrayage – VW Caddy II Van (9K9A). Les experts d'AUTODOC recommandent :

- Faites attention à ne pas laisser la boîte de vitesses sans soutien (pendre).

- 41 Nettoyez les fixations du support de la boîte de vitesses. Utilisez une brosse métallique. Servez vous de l'aérosol WD-40.



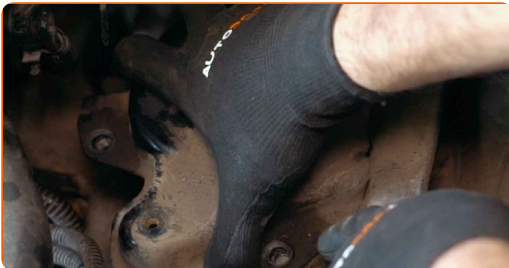
- 42 Dévissez les fixations du support de la boîte de vitesses. Utilisez une douille n° 18. Utilisez une clé à cliquet.



- 43 Dévissez les fixations qui relient le support de la boîte de vitesses à la carrosserie. Utilisez une douille n° 13. Utilisez une clé à cliquet.



- 44 Retirez le support de la boîte de vitesses.



- 45 Dévissez les fixations qui relient le support inférieur de la boîte de vitesses à la boîte de vitesses. Utilisez une clé mixte de No.16



- 46 Retirez le support inférieur de la boîte de vitesses.



- 47 Dévissez les fixations qui relient la boîte de transmission au bloc-moteur. Utilisez une douille n° 18. Utilisez une clé à cliquet.



- 48 Mettez la boîte de vitesses de côté.



Remplacement : kit d'embrayage – VW Caddy II Van (9K9A). Conseil d'AUTODOC :

- Assurez-vous que la boîte de vitesses est fixée de manière sûre.

49

Retirez le support de sous la boîte de vitesses.



**AUTODOC recommande:**

- Remplacement : kit d'embrayage – VW Caddy II Van (9K9A). Abaissez le cric de transmission en douceur, sans à-coups, pour éviter d'endommager les composants et les mécanismes.

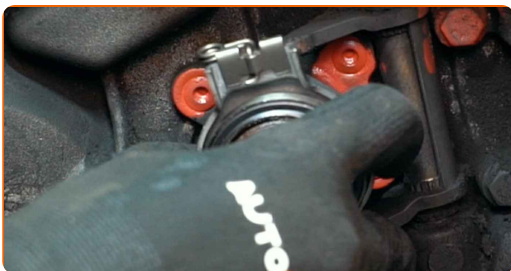
50

Retirez la boîte de vitesses.



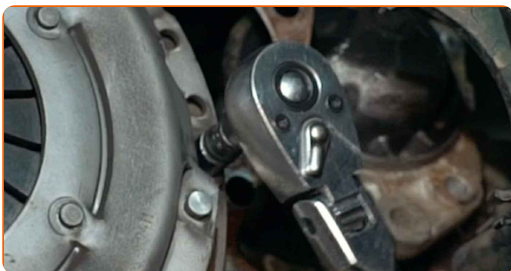
51

Retirez la butée d'embrayage. Servez-vous d'un pied-de-biche.



52

Dévissez les fixations de la plaque de pression. Servez-vous d'une douille 12 pans n°9. Utilisez une clé à cliquet.



53

Retirez la plaque de pression avec le disque d'embrayage. Servez-vous d'un pied-de-biche.



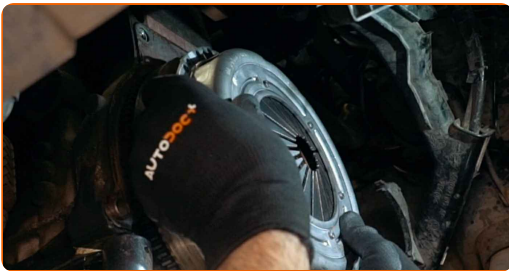
54

Nettoyez les sièges de montage du kit d'embrayage. Servez-vous d'un aérosol nettoyant multi-usages.



55

Installez la nouvelle plaque de pression avec le disque d'embrayage.



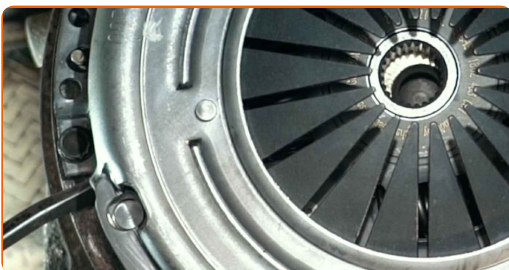
56

Vissez les fixations de la plaque de pression. Servez-vous d'une douille 12 pans n°9. Utilisez une clé à cliquet.



57

Alignez le disque d'embrayage. Servez-vous d'un pied-de-biche.





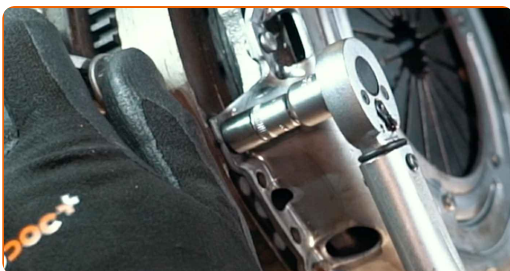
**58** Vissez les fixations de la plaque de pression. Servez-vous d'une douille 12 pans n°9. Utilisez une clé à cliquet.



**59** Installez l'outil de blocage de volant moteur. Utilisez un kit d'outils pour embrayage.



**60** Serrez les fixations de la plaque de pression. Servez-vous d'une douille 12 pans n°9. Utilisez une clé dynamométrique. Serrez-le jusqu'à 27 Nm.



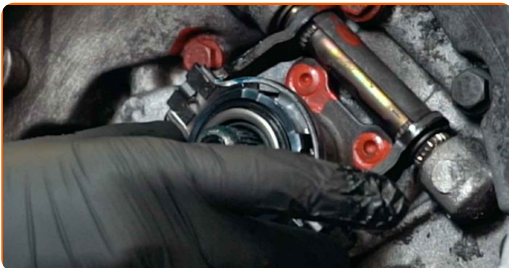
**61** Retirez l'outil de blocage du volant d'inertie.



- 62 Appliquez du produit sur l'emplacement de montage de la butée d'embrayage. Servez-vous d'une graisse multi-usages.



- 63 Installez la nouvelle butée d'embrayage.



- 64 Soutenez la boîte de vitesses. Servez vous d'un cric à transmission hydraulique.



- 65 Installez la boîte de vitesses.



Remplacement : kit d'embrayage – VW Caddy II Van (9K9A). Conseil d'AUTODOC :

- Faites attention à ne pas laisser la boîte de vitesses sans soutien (pendre).

**66** Remplacez la boîte de vitesses sur son siège de montage.

**67** Vissez les fixations qui relient la boîte de transmission au bloc-moteur. Utilisez une douille n° 18. Utilisez une clé à cliquet.



**68** Serrez les fixations qui relient la boîte de transmission au bloc-moteur. Utilisez une douille n° 18. Utilisez une clé dynamométrique. Serrez-le jusqu'à 64 Nm.



**69** Installez le support inférieur de la boîte de vitesses.



**70** Vissez les fixations qui relient le support de la boîte de vitesses à la boîte de vitesses. Utilisez une clé mixte de No.16

**71** Serrez les fixations qui relient le support de la boîte de vitesses à la boîte de vitesses. Utilisez une clé mixte de No.16 Utilisez une clé dynamométrique. Serrez-le jusqu'à 64 Nm.

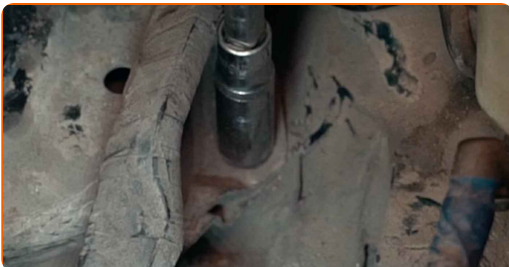
**72** Installez le support de la boîte de vitesses.



**73** Vissez les fixations qui relient le support de la boîte de vitesses à la carrosserie. Utilisez une douille n° 18. Utilisez une clé à cliquet.



**74** Serrez les fixations qui relient le support de la boîte de vitesses à la carrosserie. Utilisez une douille n° 13. Utilisez une clé dynamométrique. Serrez-le jusqu'à 38 Nm.



**75** Serrez les fixations qui relient le support de la boîte de vitesses à la boîte de vitesses. Utilisez une douille n° 18. Utilisez une clé dynamométrique. Serrez-le jusqu'à 69 Nm.



76

Retirez le support de sous la boîte de vitesses.



**AUTODOC recommande:**

- Remplacement : kit d'embrayage – VW Caddy II Van (9K9A). Abaissez le cric de transmission en douceur, sans à-coups, pour éviter d'endommager les composants et les mécanismes.

77

Installez le support de la boîte de vitesses.

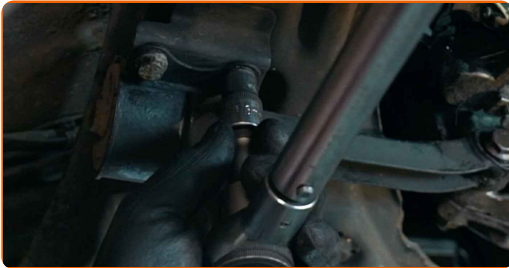


78

Vissez les fixations qui relient le support de la boîte de vitesses au sous-châssis. Utilisez une douille n° 13. Utilisez une clé à cliquet.



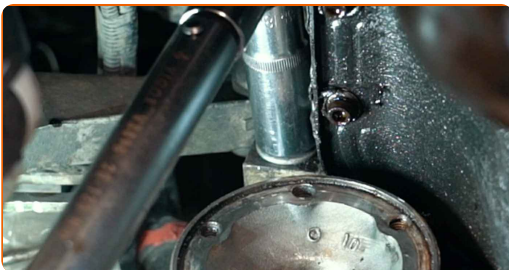
- 79** Serrez les fixations qui relient le support de la boîte de vitesses au sous-châssis. Utilisez une douille n° 13. Utilisez une clé dynamométrique. Serrez-le jusqu'à 49 Nm.



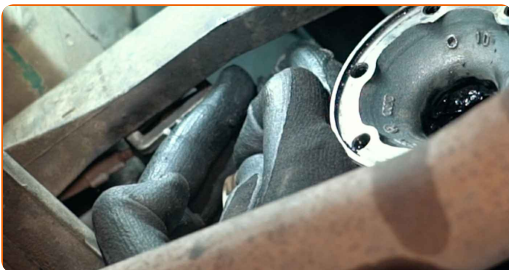
- 80** Serrez les fixations qui relient le support de la boîte de vitesses à la boîte de vitesses. Utilisez une clé mixte de No.16 Utilisez une douille n° 16. Utilisez une clé dynamométrique. Serrez-le jusqu'à 75 Nm.



- 81** Serrez les fixations qui relient la boîte de transmission au bloc-moteur. Utilisez une douille n° 18. Utilisez une clé dynamométrique. Serrez-le jusqu'à 64 Nm.



- 82** Attachez le clip de retenue du câble de changement de vitesses.



- 83** Vissez la fixation du câble de changement de vitesses. Utilisez une douille n° 13. Utilisez une clé à cliquet.

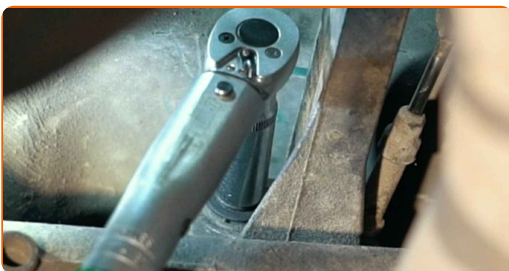
84

Vissez la fixation du support du câble. Utilisez une douille n° 16. Utilisez une clé à cliquet.



85

Serrez la fixation du support du câble. Utilisez une douille n° 16. Utilisez une clé dynamométrique. Serrez-le jusqu'à 22 Nm.



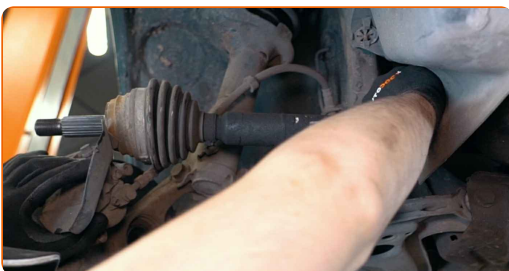
86

Détachez le siège de montage du joint homocinétique. Servez-vous d'un aérosol nettoyant multi-usages.



87

Installez l'arbre de transmission.



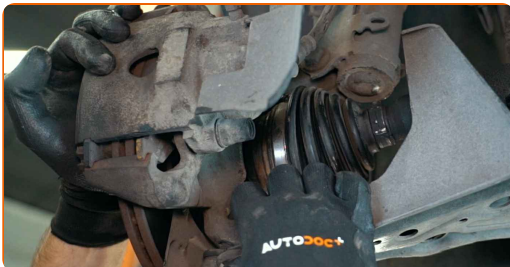
- 88** Vissez les fixations du joint interne du demi-arbre de transmission. Servez vous de la douille XZN n°8. Utilisez une clé à cliquet.



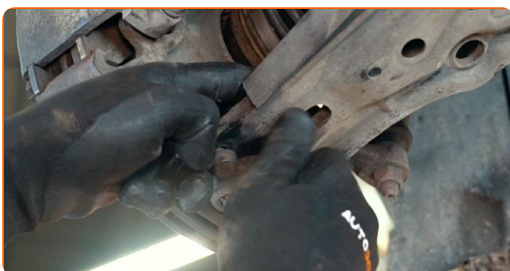
- 89** Nettoyez les cannelures de joint de l'arbre de transmission. Utilisez une brosse métallique. Servez vous de l'aérosol WD-40.



- 90** Installez la fusée d'essieu sur l'essieu homocinétique.

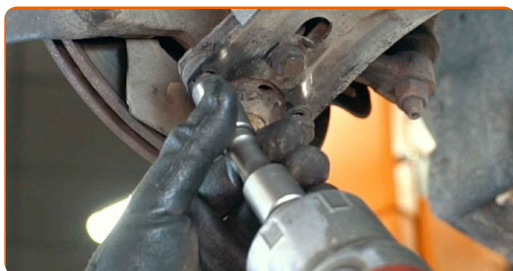


- 91** Attachez le joint à rotule au bras de contrôle. Servez-vous d'un poinçon effilé.

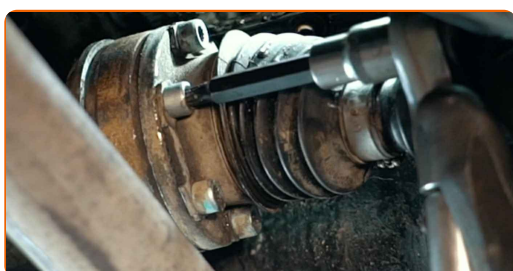




**92** Vissez la fixation reliant le joint à rotule au bras de commande. Utilisez une douille n° 13. Utilisez une clé à cliquet.



**93** Serrez les fixations du joint interne du demi-arbre de transmission. Servez vous de la douille XZN n°8. Utilisez une clé dynamométrique. Serrez-le jusqu'à 42 Nm.



**94** Installez l'écrou de fixation.



**95** Vissez l'écrou de l'essieu homocinétique. Utilisez une douille n° 30. Utilisez une clé à cliquet.



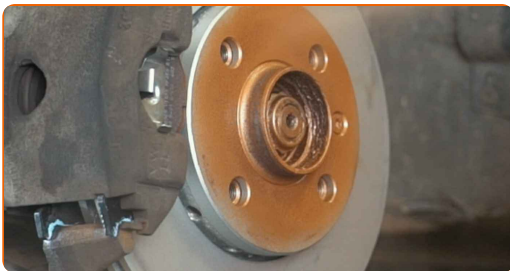
- 96 Serrez les fixations reliant le joint à rotule au bras de commande. Utilisez une douille n° 13. Utilisez une clé dynamométrique. Serrez-le jusqu'à 55 Nm.



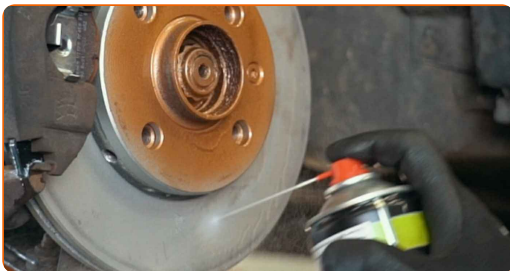
- 97 Attachez le connecteur du capteur de la transmission.



- 98 Appliquez du produit sur la zone de contact entre le disque de frein et la jante. Utilisez de la graisse au cuivre.



- 99 Nettoyez la surface du disque de frein. Servez-vous d'un nettoyant pour freins.



**AUTODOC recommande:**

- Remplacement : kit d'embrayage – VW Caddy II Van (9K9A). Après avoir appliqué le spray, attendez quelques minutes.

100

Installez la roue.

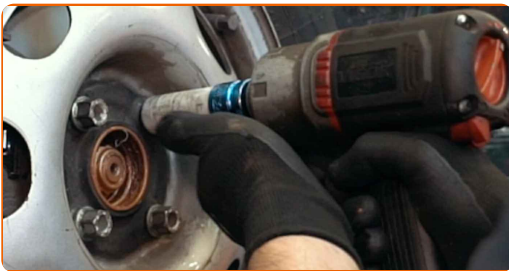


**AUTODOC recommande:**

- Attention ! Tenez la roue en vissant les boulons de fixation. VW Caddy II Van (9K9A)

101

Vissez les boulons de la roue. Servez-vous d'une douille à choc pour roue N°17.



102

Abaissez la voiture.

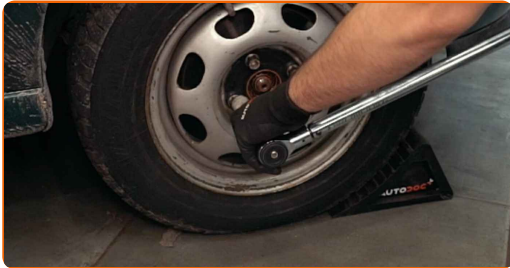
103

Resserrez l'écrou de l'arbre de transmission. Utilisez une douille n° 30. Utilisez une clé dynamométrique. Serrez-le jusqu'à 175 Nm.



104

Serrez en étoile les boulons de la roue. Servez-vous d'une douille à choc pour roue N°17. Utilisez une clé dynamométrique. Serrez-le jusqu'à 120 Nm.



105

Retirez les crics et les cales.

106

Retirez la barre de support moteur.



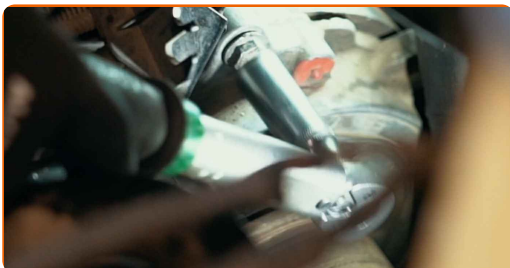
107

Serrez les fixations qui relient la boîte de transmission au bloc-moteur. Utilisez une douille n° 18. Utilisez une clé dynamométrique. Serrez-le jusqu'à 64 Nm.



108

Serrez les fixations du démarreur du moteur. Utilisez une douille n° 13. Utilisez une clé dynamométrique. Serrez-le jusqu'à 29 Nm.



109

Branchez le faisceau de câbles du moteur.

110 Connectez le fil de terre.



111 Vissez la fixation du fil de terre. Utilisez une clé mixte de No.13



112 Appliquez du produit sur les connecteurs du faisceau de câbles du moteur. Utilisez de la graisse diélectrique.



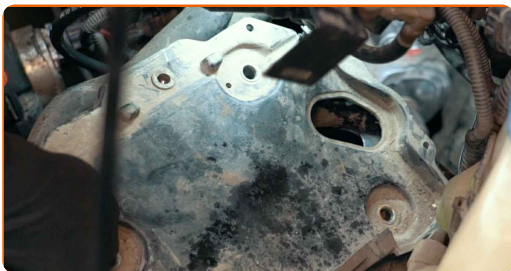
113 Branchez le connecteur du faisceau de câbles du moteur.



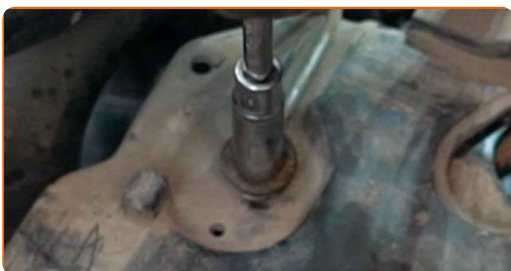
114 Raccordez le câble d'embrayage.



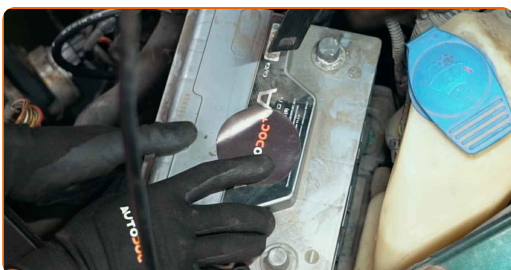
**115** Installez le support de batterie.



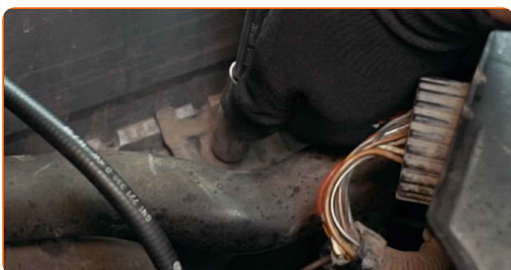
**116** Vissez les fixations du support de batterie. Utilisez une douille n° 10. Utilisez une clé à cliquet.



**117** Installez la batterie.

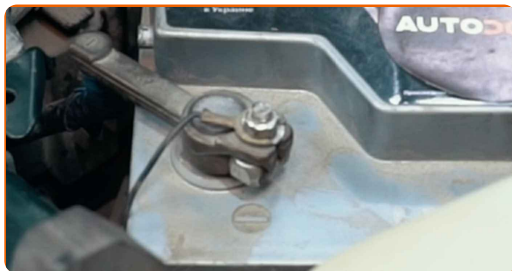


**118** Vissez la fixation de la batterie. Utilisez une douille n° 13. Utilisez une clé à cliquet.



119

Attachez les bornes à la batterie.

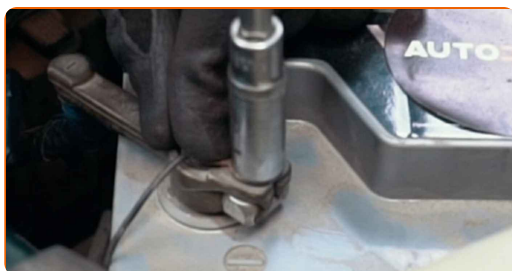


Remplacement : kit d'embrayage – VW Caddy II Van (9K9A). Conseil d'AUTODOC :

- Soyez vigilant ! Ne confondez pas les bornes positive et négative de la batterie.

120

Vissez les fixations sur les bornes de la batterie. Utilisez une douille n° 10. Utilisez une clé à cliquet.



121

Appliquez du produit sur les bornes de la batterie. Utilisez de la graisse diélectrique.



122

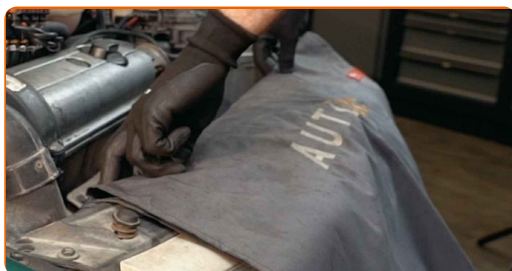
Faites tourner le moteur quelques minutes. C'est nécessaire pour s'assurer que le composant fonctionne correctement.

123

Éteignez le moteur.

124

Retirez la housse d'aile.



125

Fermez le capot.

**BIEN JOUÉ !** [VOIR PLUS DE TUTORIELS](#)



## AUTODOC – PIÈCES AUTOMOBILES EN LIGNE DE HAUTE QUALITÉ ET ABORDABLES

APPLI MOBILE AUTODOC : FAITES DE SUPER AFFAIRES DE MANIÈRE CONFORTABLE

**UNE GRANDE SÉLECTION DE PIÈCES DÉTACHÉES POUR VOTRE VOITURE**

**KIT D'EMBRAYAGE : UNE VASTE SÉLECTION**

### **ⓘ CLAUSE DE NON-RESPONSABILITÉ:**

Ce document ne contient que des recommandations générales que vous pourrez trouver utiles lors de travaux de réparation ou de remplacement. AUTODOC ne peut être tenu responsable d'aucune perte, blessure ou dommage matériel occasionnés lors de processus de réparation ou de remplacement de pièces par une utilisation ou une interprétation incorrectes des informations fournies.

AUTODOC ne peut être tenu responsable d'aucune erreur ou incertitude susceptibles de figurer dans ce guide. Les informations fournies ne le sont qu'à titre purement informatif et ne sauraient se substituer aux conseils de spécialistes.

AUTODOC ne peut être tenu responsable d'aucune utilisation incorrecte ou dangereuse d'équipements, outils et pièces automobiles. AUTODOC recommande fortement de faire preuve de prudence et d'observer les règles de sécurité lors de travaux de réparation ou de remplacement de pièces. Ayez conscience que l'utilisation de pièces automobiles de qualité inférieure ne garantit pas un niveau approprié de sécurité routière.

© Copyright 2021. Tous les contenus de ce site, notamment textes, photographies et illustrations, sont protégés par le droit d'auteur. Tous droits, y compris droits de reproduction, de publication, de modification et de traduction, réservés par AUTODOC GmbH.