



Comment changer :
courroie poly V sur **VW**
**Caddy III Break (2KB,
2KJ, 2CB, 2CJ)** - Guide de
remplacement

TUTORIEL VIDÉO SIMILAIRE



Cette vidéo présente la procédure de remplacement d'une pièce similaire sur un autre véhicule.

Important !

Cette procédure de remplacement peut être appliquée sur le modèle:
 VW Caddy III Break (2KB, 2KJ, 2CB, 2CJ) 2.0 TDI 16V 4motion, VW Caddy III Break (2KB, 2KJ, 2CB, 2CJ) 2.0 TDI, VW Caddy III Break (2KB, 2KJ, 2CB, 2CJ) 1.4, VW Caddy III Break (2KB, 2KJ, 2CB, 2CJ) 2.0 TDI 16V, VW Caddy III Break (2KB, 2KJ, 2CB, 2CJ) 1.6 TDI, VW Caddy III Break (2KB, 2KJ, 2CB, 2CJ) 2.0 TDI 4motion

Les étapes peuvent différer en fonction de la conception du véhicule.

Ce tutoriel a été conçu à l'origine pour la procédure de remplacement d'une pièce détachée similaire sur : VW Passat B7 Berline (362) 2.0 TDI

REPLACEMENT : COURROIE POLY V – VW CADDY III
BREAK (2KB, 2KJ, 2CB, 2CJ). LISTE DES OUTILS DONT
VOUS AUREZ BESOIN :



- Clé dynamométrique
- Clé mixte de No.16
- Douille lonque à choc pour jantes No.17
- Couverture des ailes
- Cale de roue

Acheter des outils

Remplacement : courroie poly V – VW Caddy III Break (2KB, 2KJ, 2CB, 2CJ).
Les experts d'AUTODOC recommandent :

- Toutes les opérations doivent être conduites avec le moteur éteint.

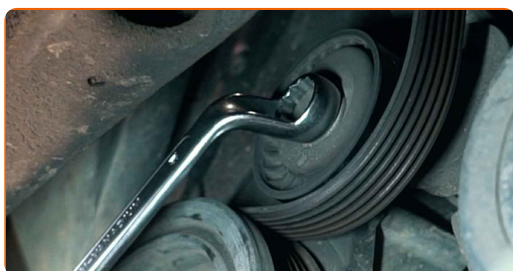
EFFECTUEZ LE REMPLACEMENT DANS L'ORDRE SUIVANT:

- 1 Ouvrez le capot.
- 2 Servez-vous d'une housse d'aile pour protéger les parties peintes et plastiques de la voiture.
- 3 Sécurisez les roues avec des cales.
- 4 Desserrez les boulons de fixation de la roue. Servez-vous d'une douille à choc pour roue N°17.
- 5 Soulevez la voiture en vous servant d'un cric ou en l'installant sur une fosse mécanique.
- 6 Dévissez les boulons de la roue.

AUTODOC recommande:

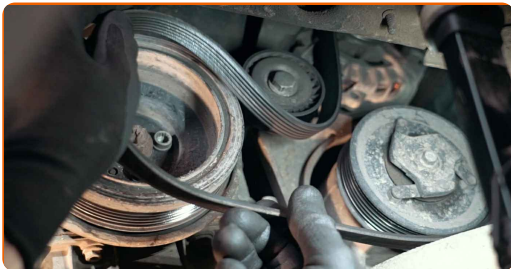
- Attention ! Pour éviter de vous blesser, tenez la roue en dévissant les boulons de fixation. VW Caddy III Break (2KB, 2KJ, 2CB, 2CJ)

- 7 Retirez la roue.
- 8 Mettez de côté la poulie de tendeur de la courroie en V crantée. Utilisez une clé mixte de No.16



9

Retirez la courroie en V crantée.



10

Remplacez la poulie du tendeur à sa position initiale. Utilisez une clé mixte de No.16

Remplacement : courroie poly V – VW Caddy III Break (2KB, 2KJ, 2CB, 2CJ).
Les professionnels recommandent :

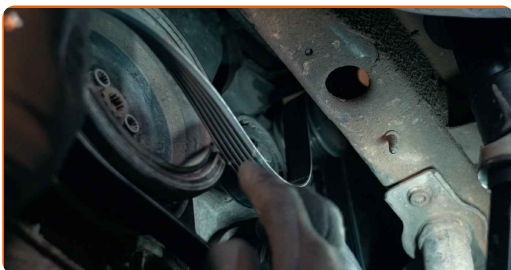
- Vérifiez l'état de la poulie du tendeur et de la poulie libre. Remplacez-les au besoin.

11

Mettez de côté la poulie de tendeur de la courroie en V crantée. Utilisez une clé mixte de No.16

12

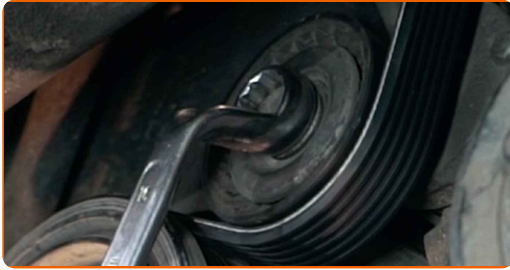
Installez la courroie en V crantée.



Remplacement : courroie poly V – VW Caddy III Break (2KB, 2KJ, 2CB, 2CJ).
Conseil :

- Assurez-vous que la courroie en V crantée est correctement serrée sur toutes les poulies.

13 Remplacez la poulie du tendeur à sa position initiale. Utilisez une clé mixte de No.16



14 Installez la roue.

AUTODOC recommande:

- Pour éviter de vous blesser, maintenez la roue quand vous dévissez les vis de fixation.

15 Vissez les boulons de la roue. Servez-vous d'une douille à choc pour roue N°17.

16 Abaissez la voiture et serrez les boulons de roue en ordre croisé. Servez-vous d'une douille à choc pour roue N°17. Utilisez une clé dynamométrique. Serrez-le jusqu'à 120 Nm.

17 Retirez les crics et les cales.

18 Faites tourner le moteur quelques minutes. C'est nécessaire pour s'assurer que le composant fonctionne correctement.

19 Éteignez le moteur.

20 Retirez la housse d'aile.

21 Fermez le capot.

BIEN JOUÉ ! 

VOIR PLUS DE TUTORIELS

AUTODOC – PIÈCES AUTOMOBILES EN LIGNE DE HAUTE QUALITÉ ET ABORDABLES

APPLI MOBILE AUTODOC : FAITES DE SUPER AFFAIRES DE MANIÈRE CONFORTABLE

UNE GRANDE SÉLECTION DE PIÈCES DÉTACHÉES POUR VOTRE VOITURE

COURROIE POLY V : UNE VASTE SÉLECTION

ⓘ CLAUSE DE NON-RESPONSABILITÉ:

Ce document ne contient que des recommandations générales que vous pourrez trouver utiles lors de travaux de réparation ou de remplacement. AUTODOC ne peut être tenu responsable d'aucune perte, blessure ou dommage matériel occasionnés lors de processus de réparation ou de remplacement de pièces par une utilisation ou une interprétation incorrectes des informations fournies.

AUTODOC ne peut être tenu responsable d'aucune erreur ou incertitude susceptibles de figurer dans ce guide. Les informations fournies ne le sont qu'à titre purement informatif et ne sauraient se substituer aux conseils de spécialistes.

AUTODOC ne peut être tenu responsable d'aucune utilisation incorrecte ou dangereuse d'équipements, outils et pièces automobiles. AUTODOC recommande fortement de faire preuve de prudence et d'observer les règles de sécurité lors de travaux de réparation ou de remplacement de pièces. Ayez conscience que l'utilisation de pièces automobiles de qualité inférieure ne garantit pas un niveau approprié de sécurité routière.

© Copyright 2021. Tous les contenus de ce site, notamment textes, photographies et illustrations, sont protégés par le droit d'auteur. Tous droits, y compris droits de reproduction, de publication, de modification et de traduction, réservés par AUTODOC GmbH.