



Comment changer : filtre
à carburant sur **VW**
**Caddy III Van (2KA, 2KH,
2CA, 2CH)** - Guide de
remplacement

TUTORIEL VIDÉO SIMILAIRE



Cette vidéo présente la procédure de remplacement d'une pièce similaire sur un autre véhicule.

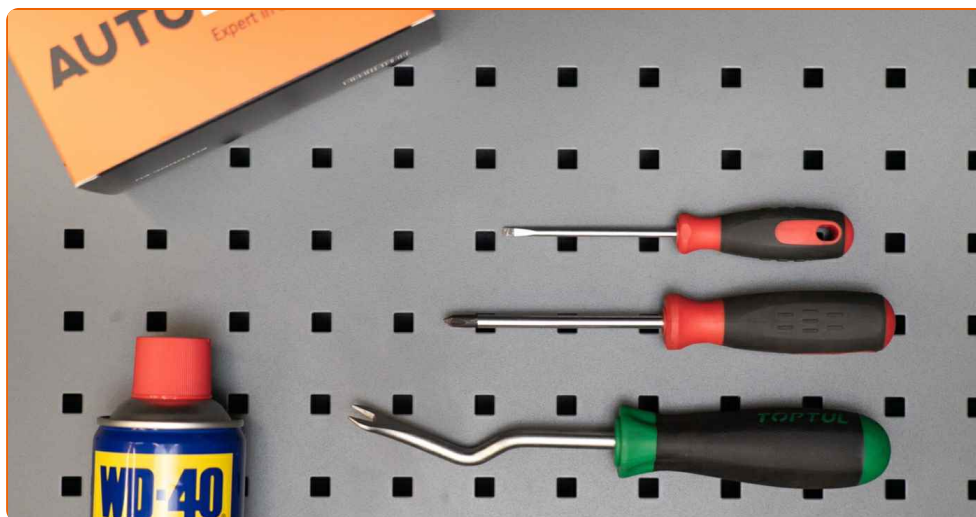
Important !

Cette procédure de remplacement peut être appliquée sur le modèle:
VW Caddy III Van (2KA, 2KH, 2CA, 2CH) 1.4, VW Caddy III Van (2KA, 2KH, 2CA, 2CH)
1.6

Les étapes peuvent différer en fonction de la conception du véhicule.

Ce tutoriel a été conçu à l'origine pour la procédure de remplacement d'une pièce détachée similaire sur : VW Caddy III Break (2KB, 2KJ, 2CB, 2CJ) 1.4

REEMPLACEMENT : FILTRE À CARBURANT – VW CADDY
III VAN (2KA, 2KH, 2CA, 2CH). OUTILS DONT VOUS
POURRIEZ AVOIR BESOIN :



- Aérosol WD-40
- Tournevis phillips
- Tournevis à tête plate
- Conteneur pour liquides
- Pied-de-biche

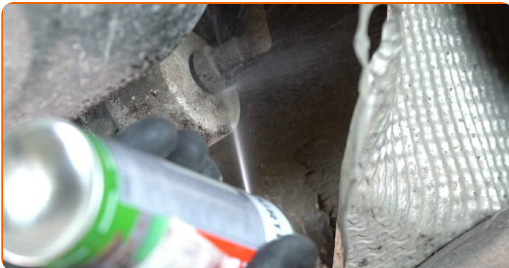
Acheter des outils

Remplacement : filtre à carburant – VW Caddy III Van (2KA, 2KH, 2CA, 2CH).
Les experts d'AUTODOC recommandent :

- Assurez-vous de la bonne aération de la zone de travail. Les vapeurs de carburant sont toxiques.
- Toutes les opérations doivent être conduites avec le moteur éteint.

REPLACEMENT : FILTRE À CARBURANT – VW CADDY III VAN (2KA, 2KH, 2CA, 2CH). ORDRE RECOMMANDÉ DES ÉTAPES :

- 1 Ouvrez la trappe à carburant. Dévissez le bouchon du réservoir.
- 2 Soulevez la voiture en vous servant d'un cric ou en l'installant sur une fosse mécanique.
- 3 Lubrifiez les fixations qui relient les tuyaux au filtre à carburant. Servez vous de l'aérosol WD-40.

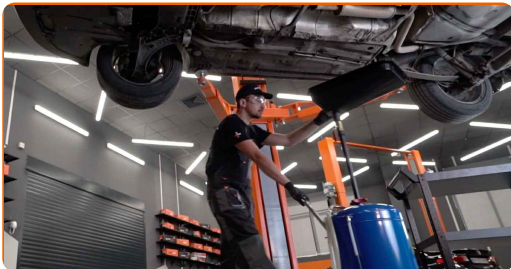


- 4 Desserrez le support du filtre à carburant. Servez-vous d'un tournevis Phillips.



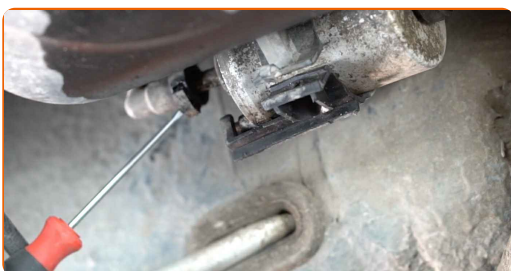
5

Préparez un bac pour récupérer le liquide.



6

Retirez les brides de retenue des fixations des tuyaux du filtre à carburant. Utilisez un tournevis plat. Détachez les tuyaux du filtre à carburant.

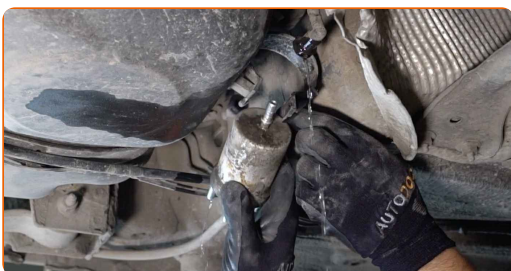


Remplacement : filtre à carburant – VW Caddy III Van (2KA, 2KH, 2CA, 2CH).
Conseil :

- Attention ! Il se peut que de l'essence s'écoule du boîtier et des conduites du filtre.

7

Retirez le filtre à essence. Mettez l'ancienne cartouche de filtre dans le conteneur.



8

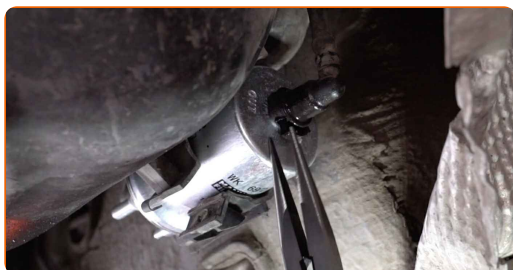
Installez un filtre à essence neuf.



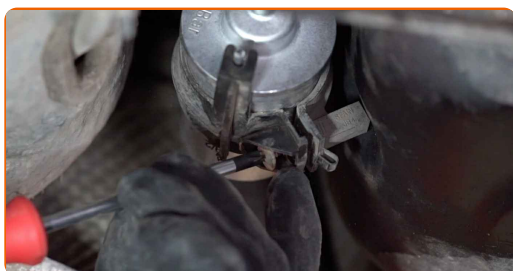
Remplacement : filtre à carburant – VW Caddy III Van (2KA, 2KH, 2CA, 2CH).
Les professionnels recommandent :

- Souvenez-vous qu'ils est important de ne pas intervertir l'entrée et la sortie du filtre. Les flèches sur le filtre indiquent la direction de du flux de carburant.
- Durant l'installation, veillez à empêcher l'entrée de poussières ou de saletés dans le boîtier du filtre à carburant.
- Ne prenez que des filtres de qualité.

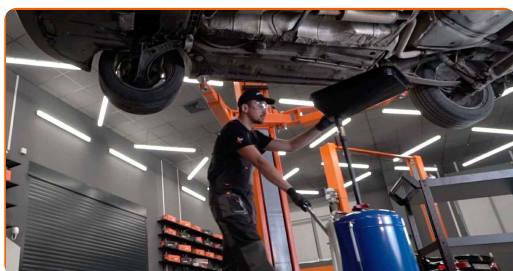
- 9** Attachez les tuyaux au filtre à carburant. Installez les brides de retenue des fixations des tuyaux du filtre à carburant.



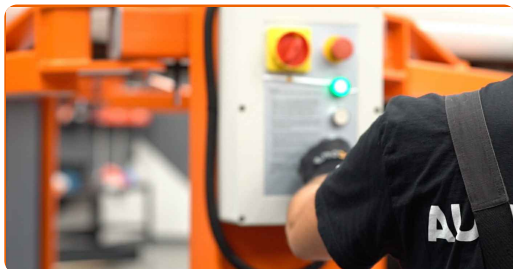
- 10** Serrez les attaches du filtre à carburant. Servez-vous d'un tournevis Phillips.



- 11** Retirez le bac contenant le liquide de là où il se trouve.



12 Abaissez la voiture.



13 Serrez le bouchon du réservoir. Fermez la trappe à carburant.

Remplacement : filtre à carburant – VW Caddy III Van (2KA, 2KH, 2CA, 2CH).
Conseil des experts d'AUTODOC :

- Avant de débiter, allumez et éteignez le moteur à plusieurs reprises. C'est nécessaire pour activer la pompe à carburant et permettre à celui-ci de circuler dans le système.

14 Faites tourner le moteur quelques minutes.

Remplacement : filtre à carburant – VW Caddy III Van (2KA, 2KH, 2CA, 2CH).
AUTODOC recommande :

- Pour protéger l'environnement de la pollution, assurez-vous de vous débarrasser des filtres usagés dans des contenaires spéciaux.

BIEN JOUÉ ! 

VOIR PLUS DE TUTORIELS

AUTODOC – PIÈCES AUTOMOBILES EN LIGNE DE HAUTE QUALITÉ ET ABORDABLES

APPLI MOBILE AUTODOC : FAITES DE SUPER AFFAIRES DE MANIÈRE CONFORTABLE

UNE GRANDE SÉLECTION DE PIÈCES DÉTACHÉES POUR VOTRE VOITURE

FILTRE À CARBURANT : UNE VASTE SÉLECTION

ⓘ CLAUSE DE NON-RESPONSABILITÉ:

Ce document ne contient que des recommandations générales que vous pourrez trouver utiles lors de travaux de réparation ou de remplacement. AUTODOC ne peut être tenu responsable d'aucune perte, blessure ou dommage matériel occasionnés lors de processus de réparation ou de remplacement de pièces par une utilisation ou une interprétation incorrectes des informations fournies.

AUTODOC ne peut être tenu responsable d'aucune erreur ou incertitude susceptibles de figurer dans ce guide. Les informations fournies ne le sont qu'à titre purement informatif et ne sauraient se substituer aux conseils de spécialistes.

AUTODOC ne peut être tenu responsable d'aucune utilisation incorrecte ou dangereuse d'équipements, outils et pièces automobiles. AUTODOC recommande fortement de faire preuve de prudence et d'observer les règles de sécurité lors de travaux de réparation ou de remplacement de pièces. Ayez conscience que l'utilisation de pièces automobiles de qualité inférieure ne garantit pas un niveau approprié de sécurité routière.

© Copyright 2021. Tous les contenus de ce site, notamment textes, photographies et illustrations, sont protégés par le droit d'auteur. Tous droits, y compris droits de reproduction, de publication, de modification et de traduction, réservés par AUTODOC GmbH.