



Comment changer :
coupelle d'amortisseur
arrière sur **VW**
CORRADO (53I) - Guide
de remplacement

TUTORIEL VIDÉO SIMILAIRE



Cette vidéo présente la procédure de remplacement d'une pièce similaire sur un autre véhicule.

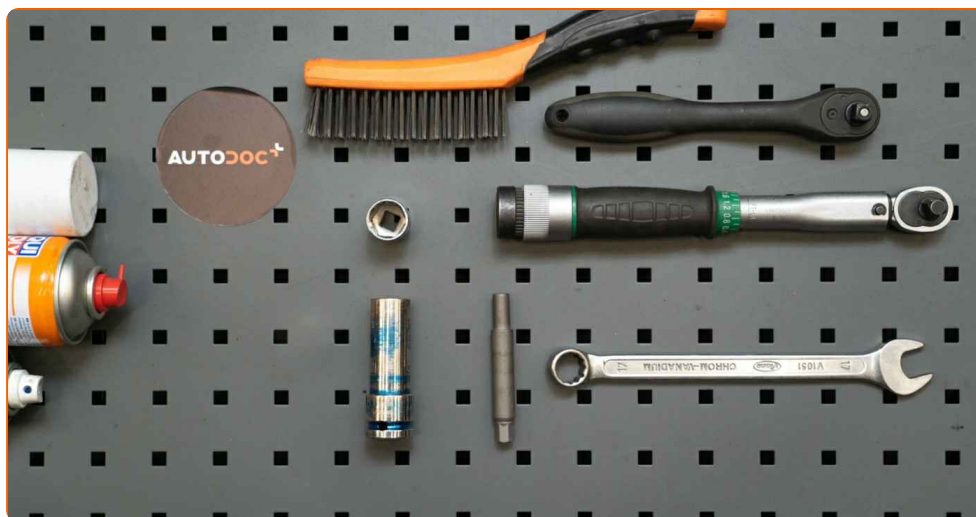
Important !

Cette procédure de remplacement peut être appliquée sur le modèle:
VW CORRADO (53I) 1.8 G60, VW CORRADO (53I) 2.0 i 16V, VW CORRADO (53I) 2.9 VR6, VW CORRADO (53I) 2.0 i, VW CORRADO (53I) 1.8 16V

Les étapes peuvent différer en fonction de la conception du véhicule.

Ce tutoriel a été conçu à l'origine pour la procédure de remplacement d'une pièce détachée similaire sur : VW GOLF II (19E, 1G1) 1.6

REEMPLACEMENT : COUPELLE D'AMORTISSEUR – VW
CORRADO (53I). LES EXPERTS D'AUTODOC
RECOMMANDENT :



- Brosse métallique
- Aérosol WD-40
- Graisse au cuivre
- Clé dynamométrique
- Clé mixte de No.17
- Douille d'entraînement n°17
- Embout d'amortisseur n°DD6
- Douille longue à choc pour jantes No.17
- Clé à cliquet
- Porte-taraud
- Cric hydraulique télescopique pour transmission
- Cale de roue

Acheter des outils

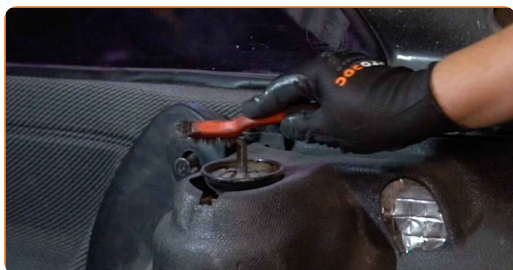
Remplacement : coupelle d'amortisseur – VW CORRADO (53I). Les experts d'AUTODOC recommandent :

- La procédure de remplacement est identique pour les coupelles d'amortisseur des deux côtés de la suspension arrière.
- Toutes les coupelles d'amortisseurs arrière doivent être changés en même temps.
- Attention : tous les travaux sur la voiture - VW CORRADO (53I) - doivent être effectués avec le moteur éteint.

EFFECTUEZ LE REMPLACEMENT DANS L'ORDRE SUIVANT:

1 Ouvrez le coffre.

2 Nettoyez la fixation supérieure du support de la jambe de suspension. Utilisez une brosse métallique. Servez vous de l'aérosol WD-40.



3 Devissez la fixation supérieure du support d'amortisseur. Utilisez une clé mixte de No.17 Servez-vous d'un embout d'amortisseur DDN°6. Utilisez une clé à cliquet.



4 Sécurisez les roues avec des cales.

5 Desserrez les boulons de fixation de la roue. Servez-vous d'une douille à choc pour roue N°17.



6 Surélevez l'arrière de la voiture et arrimez la.

7 Dévissez les boulons de la roue.



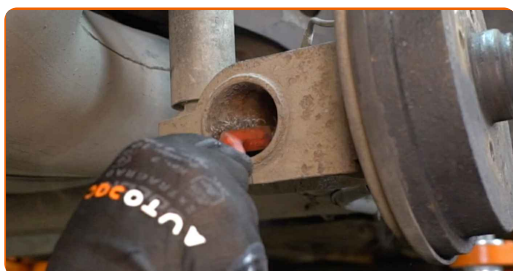
AUTODOC recommande:

- Attention ! Pour éviter de vous blesser, tenez la roue en dévissant les boulons de fixation. VW CORRADO (53I)

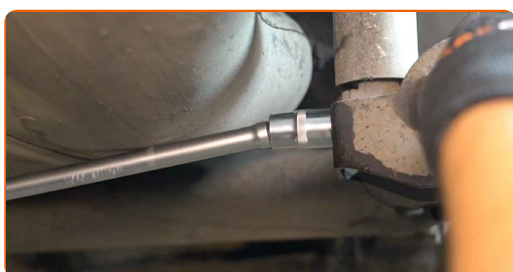
8 Retirez la roue.



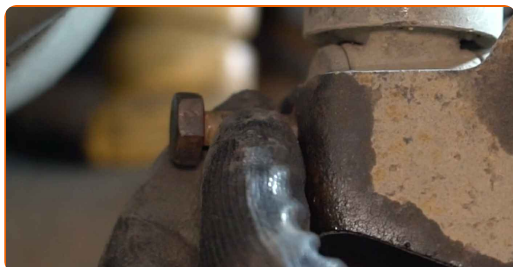
- 9** Nettoyez la fixation inférieure reliant la jambe de suspension à la fusée d'essieu. Utilisez une brosse métallique. Servez vous de l'aérosol WD-40.



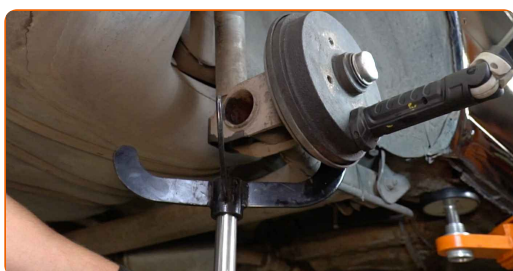
- 10** Dévissez la fixation inférieure assurant la connexion entre la jambe d'amortisseur et le porte-fusée. Utilisez une clé mixte de No.17 Utilisez une douille n° 17. Utilisez un porte-taraud.



- 11** Retirez l'écrou de fixation.

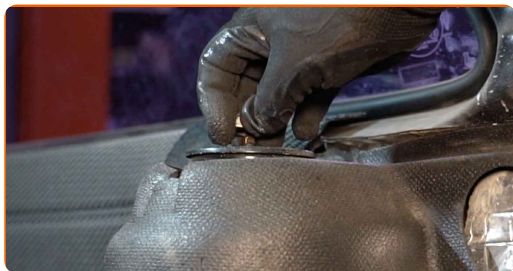


- 12** Maintenez le couvercle de coffre. Servez vous d'un cric à transmission hydraulique.



13

Dévissez la fixation supérieure reliant la jambe de suspension à la fusée d'essieu.

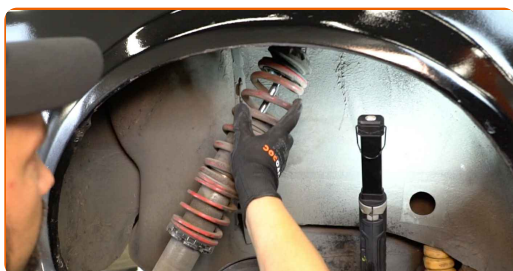


AUTODOC recommande:

- Attention ! Tenez la jambe de suspension tout en dévissant les boulons de fixation. VW CORRADO (53I)

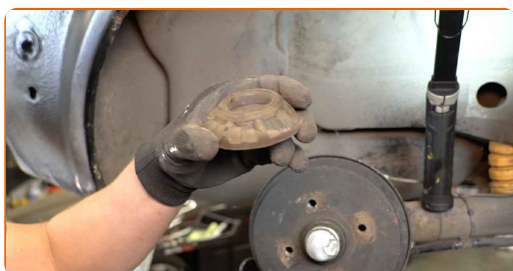
14

Retirez l'entretoise de suspension.



15

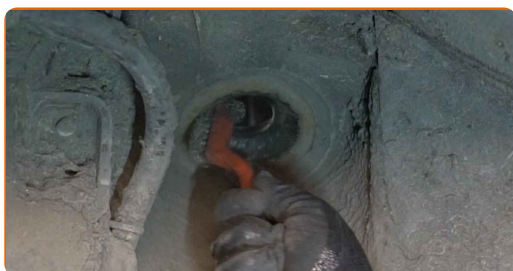
Retirez le support de l'entretoise supérieure.



Remplacement : coupelle d'amortisseur – VW CORRADO (53I). Les professionnels recommandent :

- Examinez le bouchon anti-poussière de l'amortisseur ainsi que la butée. Remplacez-les si nécessaire.

- 16** Nettoyez les supports de montage de l'amortisseur. Utilisez une brosse métallique. Servez vous de l'aérosol WD-40.



- 17** Installez un nouveau support inférieur d'entretoise d'amortisseur.



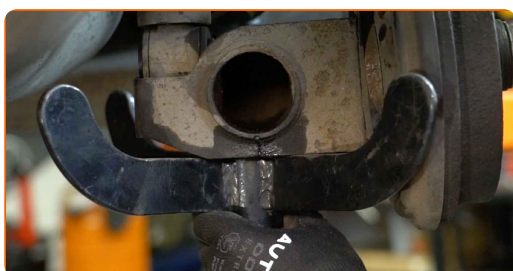
- 18** Installez l'entretoise de l'amortisseur dans l'arche de roue.



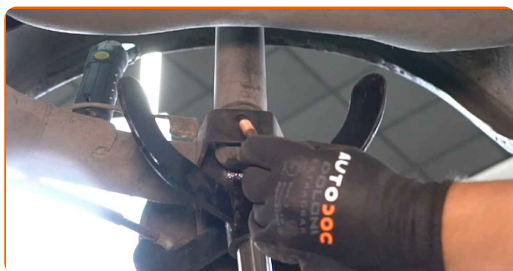
AUTODOC recommande:

- VW CORRADO (53I) - Pour éviter de vous blesser, tenez la jambe de suspension tout en vissant les boulons de fixation.

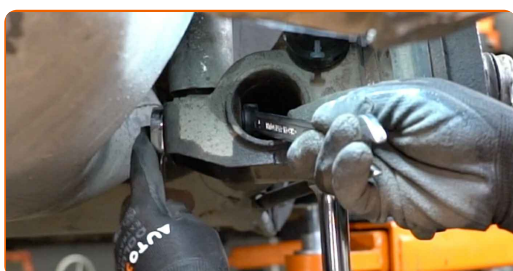
- 19** Soulevez le cric hydraulique de 10-15 cm.



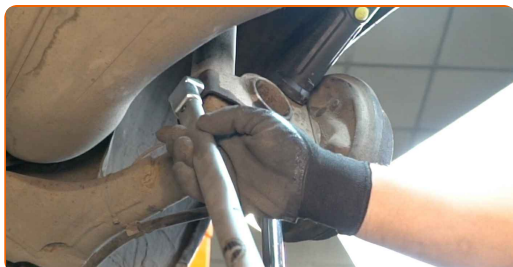
20 Installez l'écrou de fixation.



21 Vissez la fixation inférieure de la jambe d'amortisseur. Utilisez une clé mixte de No.17 Utilisez une douille n° 17. Utilisez un porte-taraud.



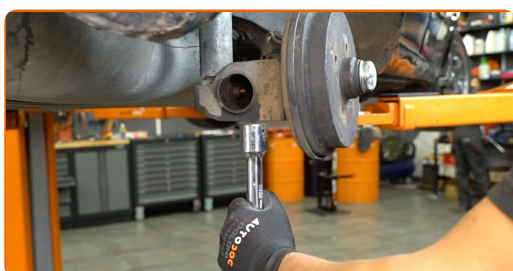
22 Serrez l'attache inférieure de l'amortisseur. Utilisez une clé mixte de No.17 Utilisez une douille n° 17. Utilisez une clé dynamométrique. Serrez-le jusqu'à 70 Nm.



23 Vissez l'attache supérieure du support de l'amortisseur. Ne serrez pas trop.



24 Retirez le support du dessous de l'essieu arrière.

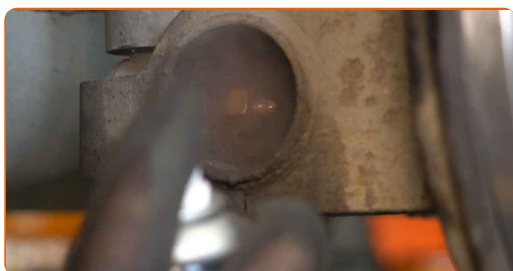


AUTODOC recommande:

- Remplacement : coupelle d'amortisseur – VW CORRADO (53I). Abaissez le cric de transmission en douceur, sans à-coups, pour éviter d'endommager les composants et les mécanismes.

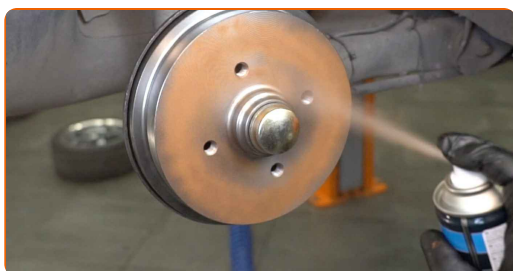
25

Appliquez du produit sur la fixation supérieure du support de la jambe de suspension. Utilisez de la graisse au cuivre.



26

Appliquez du produit sur la surface de contact entre la jante et le tambour de frein. Utilisez de la graisse au cuivre.



27

Installez la roue.



AUTODOC recommande:

- Attention ! Pour éviter de vous blesser, tenez la roue en vissant les boulons de fixation. VW CORRADO (53I)

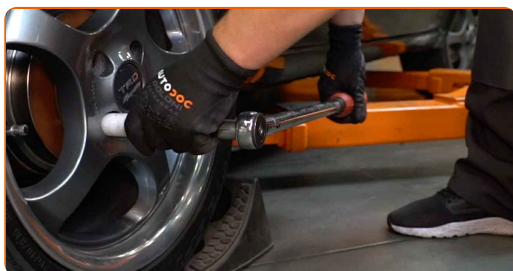
28

Vissez les boulons de la roue. Servez-vous d'une douille à choc pour roue N°17.



29

Abaissez la voiture et serrez les boulons de roue en ordre croisé. Servez-vous d'une douille à choc pour roue N°17. Utilisez une clé dynamométrique. Serrez-le jusqu'à 110 Nm.

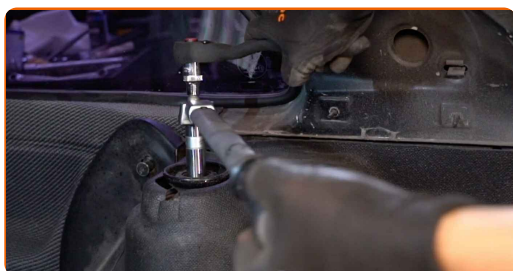


30

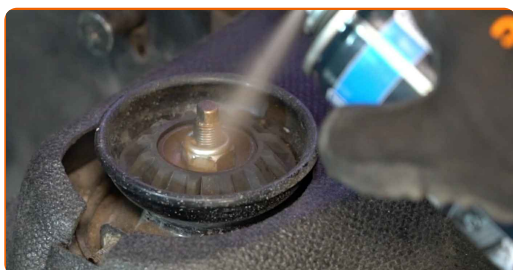
Retirez les crics et les cales.



- 31** Serrez l'attache supérieure de l'entretoise de support de l'amortisseur. Utilisez une clé mixte de No.17 Servez-vous d'un embout d'amortisseur DDN°6. Utilisez une clé dynamométrique. Serrez-le jusqu'à 25 Nm.



- 32** Appliquez du produit sur la fixation supérieure du support de la jambe de suspension. Utilisez de la graisse au cuivre.



- 33** Fermez la porte du coffre.

BIEN JOUÉ ! 

VOIR PLUS DE TUTORIELS

AUTODOC – PIÈCES AUTOMOBILES EN LIGNE DE HAUTE QUALITÉ ET ABORDABLES

APPLI MOBILE AUTODOC : FAITES DE SUPER AFFAIRES DE MANIÈRE CONFORTABLE



+ AUTODOC

GET IT ON  **Google Play**

 **Download on the App Store**

Download

UNE GRANDE SÉLECTION DE PIÈCES DÉTACHÉES POUR VOTRE VOITURE

COUPELLE D'AMORTISSEUR : UNE VASTE SÉLECTION

CLAUDE DE NON-RESPONSABILITÉ:

Ce document ne contient que des recommandations générales que vous pourrez trouver utiles lors de travaux de réparation ou de remplacement. AUTODOC ne peut être tenu responsable d'aucune perte, blessure ou dommage matériel occasionnés lors de processus de réparation ou de remplacement de pièces par une utilisation ou une interprétation incorrectes des informations fournies.

AUTODOC ne peut être tenu responsable d'aucune erreur ou incertitude susceptibles de figurer dans ce guide. Les informations fournies ne le sont qu'à titre purement informatif et ne sauraient se substituer aux conseils de spécialistes.

AUTODOC ne peut être tenu responsable d'aucune utilisation incorrecte ou dangereuse d'équipements, outils et pièces automobiles. AUTODOC recommande fortement de faire preuve de prudence et d'observer les règles de sécurité lors de travaux de réparation ou de remplacement de pièces. Ayez conscience que l'utilisation de pièces automobiles de qualité inférieure ne garantit pas un niveau approprié de sécurité routière.

© Copyright 2023. Tous les contenus de ce site, notamment textes, photographies et illustrations, sont protégés par le droit d'auteur. Tous droits, y compris droits de reproduction, de publication, de modification et de traduction, réservés par AUTODOC SE.