



Comment changer : filtre
d'habitacle sur **VW Golf
IV Cabriolet (1E)** - Guide
de remplacement

TUTORIEL VIDÉO SIMILAIRE



Cette vidéo présente la procédure de remplacement d'une pièce similaire sur un autre véhicule.

Important !

Cette procédure de remplacement peut être appliquée sur le modèle:
VW Golf IV Cabriolet (1E) 1.8, VW Golf IV Cabriolet (1E) 1.6, VW Golf IV Cabriolet (1E) 1.9 TDI, VW Golf IV Cabriolet (1E) 2.0

Les étapes peuvent différer en fonction de la conception du véhicule.

Ce tutoriel a été conçu à l'origine pour la procédure de remplacement d'une pièce détachée similaire sur : VW Polo III 3/5 portes (6N1) 1.0

REEMPLACEMENT : FILTRE D'HABITACLE – VW GOLF IV
CABRIOLET (1E). OUTILS DONT VOUS AVEZ BESOIN :



• Serviette microfibres

• Couverture des ailes

Acheter des outils

Remplacement : filtre d'habitacle – VW Golf IV Cabriolet (1E). Conseil des experts d'AUTODOC :

- Remplacez le filtre d'habitacle au moins une fois tous les six mois, au début du printemps et en automne.
- Suivez les conditions, recommandations et critères d'opération recommandés par le fabriquant.
- Si la circulation d'air dans l'habitacle est brusquement réduite, remplacez le filtre avant la date prévu de la révision.
- Attention : tous les travaux sur la voiture - VW Golf IV Cabriolet (1E) - doivent être effectués avec le moteur éteint.

EFFECTUEZ LE REMPLACEMENT DANS L'ORDRE SUIVANT:

1

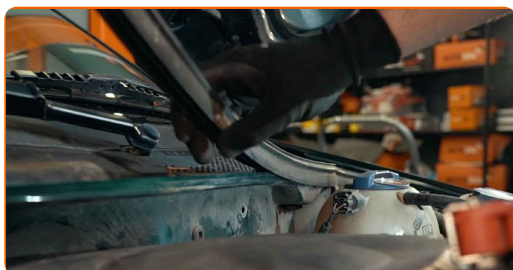
Ouvrez le capot.

2

Servez-vous d'une housse d'aile pour protéger les parties peintes et plastiques de la voiture.

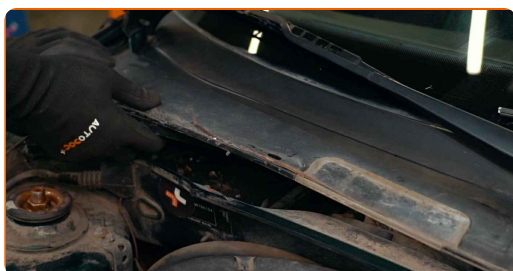
3

Retirez le joint de la grille d'auvent.



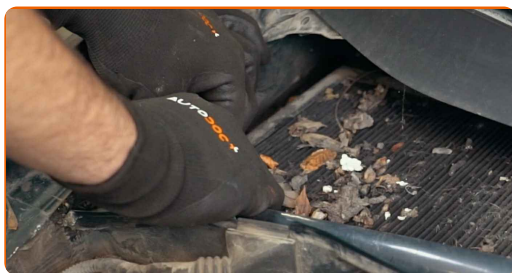
4

Soulevez et retirez la grille d'auvent.



5

Appuyez sur les bagues de retenue du filtre à pollen pour les libérer.



6

Retirez le filtre habitacle.



Remplacement : filtre d'habitacle – VW Golf IV Cabriolet (1E). Conseil d'AUTODOC :

- Ne tentez pas de nettoyer ou réutiliser le filtre - ceci affecterait négativement la qualité du nettoyage de l'air à l'intérieur de la voiture.
- Couvrez les conduits d'air des filtres d'habitacle avec un chiffon en microfibre pour empêcher la saleté et la poussière de pénétrer.

7

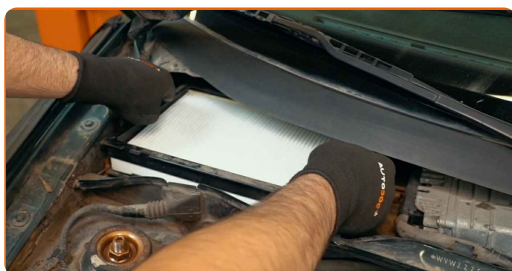
Nettoyez le boîtier du filtre d'habitacle.



8

Retirez le chiffon en microfibre des conduits d'air des filtres d'habitacle.

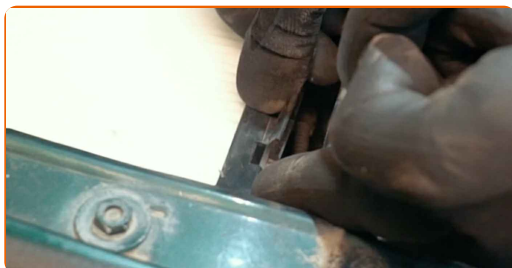
- 9 Installez le filtre d'habitacle sur son siège de montage. Assurez-vous que le cadre du filtre s'insère de manière ferme dans le boîtier.



Remplacement : filtre d'habitacle – VW Golf IV Cabriolet (1E). Conseil :

- Suivez la direction de la flèche montrant la direction de l'air sur le filtre.
- Vérifiez que l'élément filtrant est correctement positionné. Ne le tordez pas.
- Attention ! Utilisez des filtres de qualité - VW Golf IV Cabriolet (1E).

- 10 Verrouillez les bagues de retenue du filtre à pollen en place.



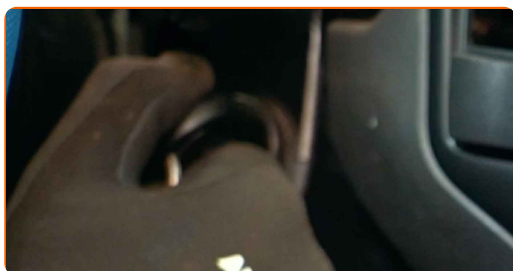
- 11 Installez la grille d'auvent et fixez-la.



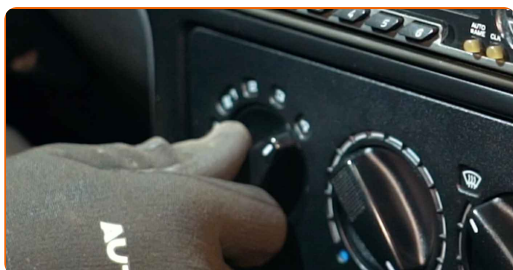
12 Installez le joint de la grille d'auvent.



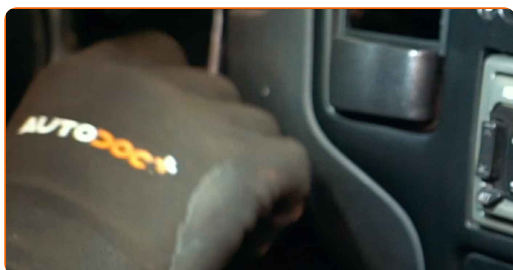
13 Allumez le contact.



14 Activez la climatisation. C'est nécessaire pour s'assurer que le composant fonctionne correctement.



15 Éteignez le contact.



16 Retirez la housse d'aile.

17

Fermez le capot.

BIEN JOUÉ ! **VOIR PLUS DE TUTORIELS**

AUTODOC – PIÈCES AUTOMOBILES EN LIGNE DE HAUTE QUALITÉ ET ABORDABLES

APPLI MOBILE AUTODOC : FAITES DE SUPER AFFAIRES DE MANIÈRE CONFORTABLE



UNE GRANDE SÉLECTION DE PIÈCES DÉTACHÉES POUR VOTRE VOITURE

FILTRE D'HABITACLE : UNE VASTE SÉLECTION

CLAUDE DE NON-RESPONSABILITÉ:

Ce document ne contient que des recommandations générales que vous pourrez trouver utiles lors de travaux de réparation ou de remplacement. AUTODOC ne peut être tenu responsable d'aucune perte, blessure ou dommage matériel occasionnés lors de processus de réparation ou de remplacement de pièces par une utilisation ou une interprétation incorrectes des informations fournies.

AUTODOC ne peut être tenu responsable d'aucune erreur ou incertitude susceptibles de figurer dans ce guide. Les informations fournies ne le sont qu'à titre purement informatif et ne sauraient se substituer aux conseils de spécialistes.

AUTODOC ne peut être tenu responsable d'aucune utilisation incorrecte ou dangereuse d'équipements, outils et pièces automobiles. AUTODOC recommande fortement de faire preuve de prudence et d'observer les règles de sécurité lors de travaux de réparation ou de remplacement de pièces. Ayez conscience que l'utilisation de pièces automobiles de qualité inférieure ne garantit pas un niveau approprié de sécurité routière.

© Copyright 2021. Tous les contenus de ce site, notamment textes, photographies et illustrations, sont protégés par le droit d'auteur. Tous droits, y compris droits de reproduction, de publication, de modification et de traduction, réservés par AUTODOC GmbH.