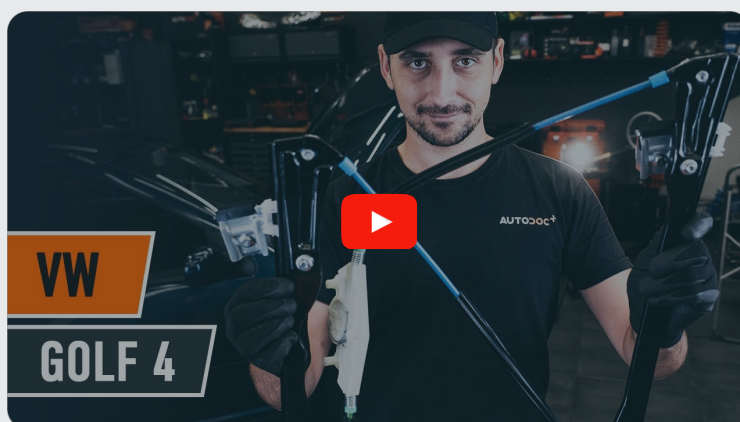




Comment changer :  
lèves-vitres avant sur **VW**  
**Golf IV Variant (1J5)** -  
Guide de remplacement

## TUTORIEL VIDÉO SIMILAIRE



Cette vidéo présente la procédure de remplacement d'une pièce similaire sur un autre véhicule.

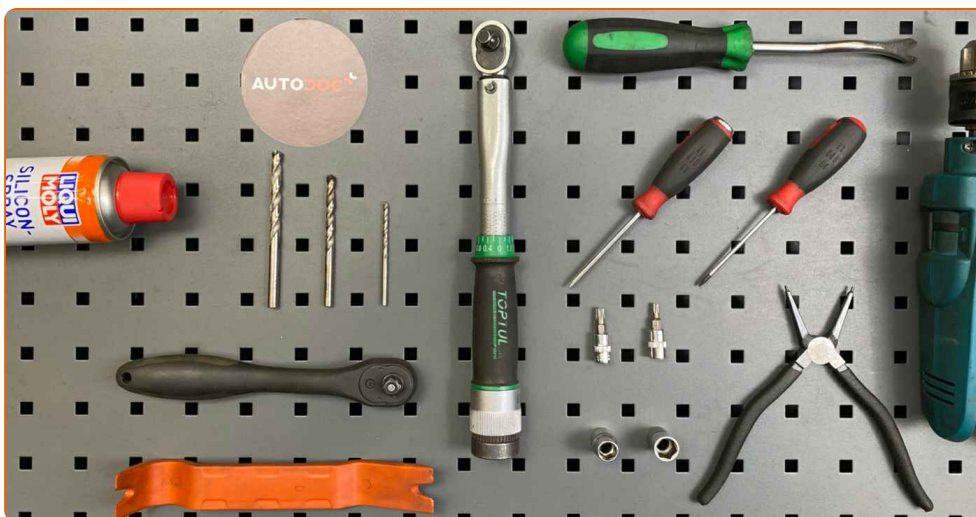
### Important !

Cette procédure de remplacement peut être appliquée sur le modèle:  
VW Golf IV Variant (1J5) 1.4 16V, VW Golf IV Variant (1J5) 1.6, VW Golf IV Variant (1J5) 2.0, VW Golf IV Variant (1J5) 1.9 SDI, VW Golf IV Variant (1J5) 1.9 TDI, VW Golf IV Variant (1J5) 1.9 TDI 4motion, VW Golf IV Variant (1J5) 2.3 V5, VW Golf IV Variant (1J5) 2.3 V5 4motion, VW Golf IV Variant (1J5) 1.8 4motion, VW Golf IV Variant (1J5) 2.8 V6 4motion, VW Golf IV Variant (1J5) 1.6 16V, VW Golf IV Variant (1J5) 2.0 4motion, VW Golf IV Variant (1J5) 2.0 Bi-Fuel, VW Golf IV Variant (1J5) 1.6 FSI, VW Golf IV Variant (1J5) 1.8 T

Les étapes peuvent différer en fonction de la conception du véhicule.

Ce tutoriel a été conçu à l'origine pour la procédure de remplacement d'une pièce détachée similaire sur : VW Golf IV 3/5 portes (1J1) 1.6

REPLACEMENT : LÈVES-VITRES – VW GOLF IV  
VARIANT (1J5). LISTE DES OUTILS DONT VOUS AUREZ  
BESOIN :



- Lubrifiant au silicone
- Clé dynamométrique
- Douille d'entraînement n°10
- Douille d'entraînement n°13
- Mèche Torx T20
- Mèche Torx T30
- Clé à cliquet
- Tournevis à tête plate
- Tournevis phillips
- Pincès à bout rond
- Ensemble de mèches de perceuse
- Perceuse
- Outil d'ajustement en plastique
- Outil d'extraction de clips

**Acheter des outils**

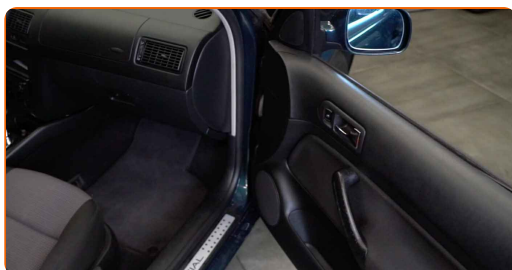
Remplacement : lèves-vitres – VW Golf IV Variant (1J5). Conseil d'AUTODOC :

- Toutes les opérations doivent être conduites avec le moteur éteint.

## REPLACEMENT : LÈVES-VITRES – VW GOLF IV VARIANT (1J5). UTILISEZ LA PROCÉDURE SUIVANTE :

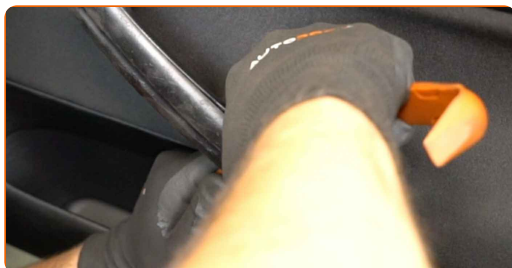
1

Ouvrez la portière de la voiture.



2

Détachez le panneau de garniture de la poignée de la portière. Servez-vous d'un outil de garniture en plastique.



### AUTODOC recommande:

- Remplacement : lèves-vitres – VW Golf IV Variant (1J5). Pour ne pas endommager la pièce lorsque vous la retirez, ne forcez pas trop.

3

Dévissez les fixations du panneau de la portière. Servez-vous d'un tournevis Phillips.



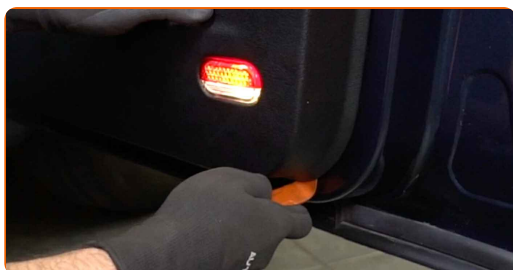
4

Dévissez les fixations inférieures du panneau de la portière. Utilisez la mèche Torx T20. Utilisez une clé à cliquet.



5

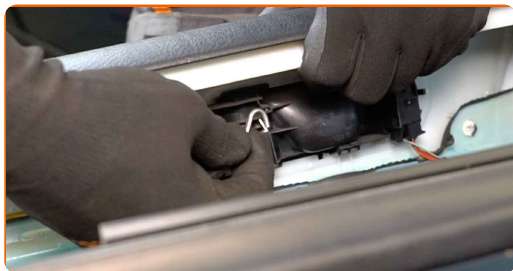
Détachez le panneau de la portière. Servez-vous d'un outil de garniture en plastique.



### AUTODOC recommande:

- Remplacement : lèves-vitres – VW Golf IV Variant (1J5). Ne forcez pas trop lorsque vous retirez la pièce car cela pourrait l'endommager.

**6** Détachez le câble d'actionnement de la serrure de la porte.



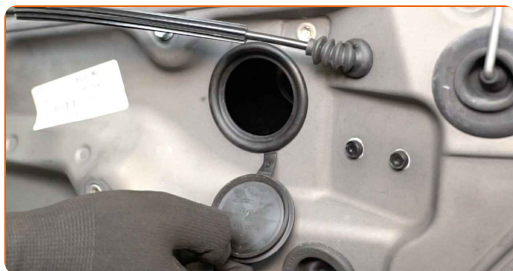
**7** Détachez le connecteur de la serrure de la porte.



**8** Détachez le connecteur d'ampoule.



**9** Retirez les caches des fixations des lève-vitres.

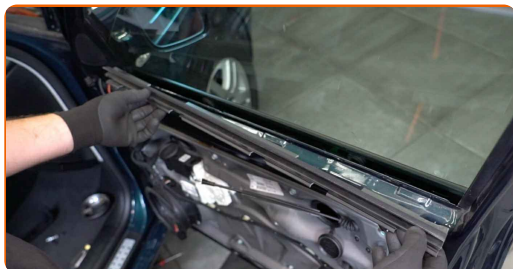


**10** Dévissez les fixations de la vitre de la fenêtre. Utilisez une douille n° 10. Utilisez une clé à cliquet.



11

Détachez le support du panneau de la portière. Utilisez un tournevis plat.



12

Montez un peu la vitre et retirez-la.

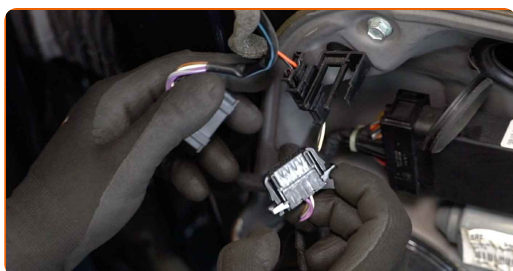


**AUTODOC recommande:**

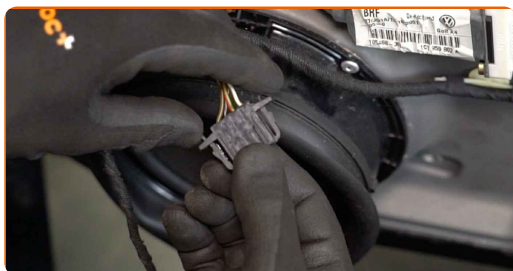
- Pour éviter de vous blesser, tenez la vitre lorsque vous la soulevez.
- Remplacement : lèves-vitres – VW Golf IV Variant (1J5). Pour ne pas endommager la pièce lorsque vous la retirez, ne forcez pas trop.

13

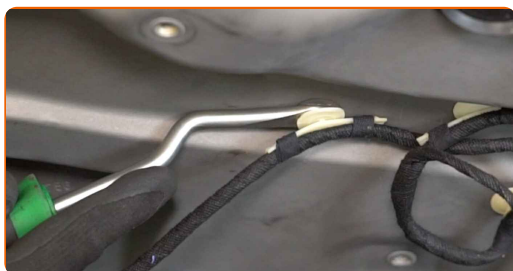
Détachez les connecteurs du commutateur de fenêtre.



**14** Détachez le connecteur du haut-parleur.



**15** Détachez le faisceau de câbles de la vitre électrique. Utilisez un outil d'extraction de clips.



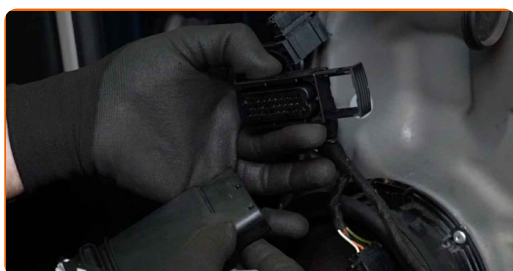
**16** Dévissez les fixations du moteur de la vitre électrique. Utilisez la mèche Torx T30. Utilisez une clé à cliquet.



**17** Retirez le moteur de la vitre électrique.



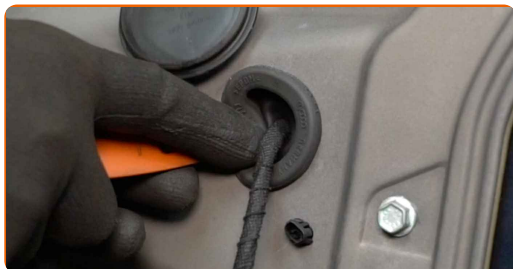
**18** Détachez le connecteur de la vitre électrique.





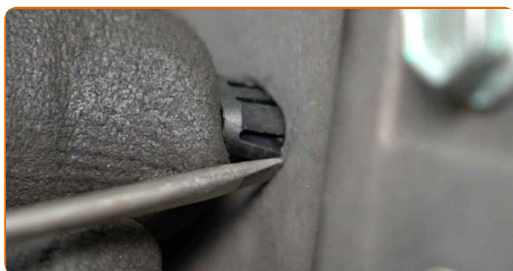
19

Retirez les caches du panneau de la portière. Servez-vous d'un outil de garniture en plastique.



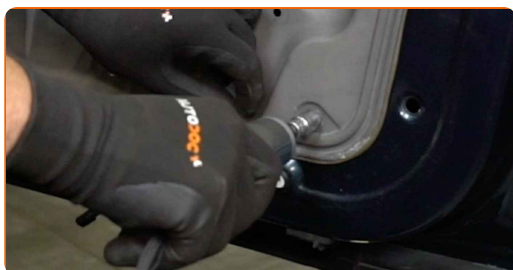
20

Retirez les clips du panneau de la portière. Utilisez un tournevis plat.



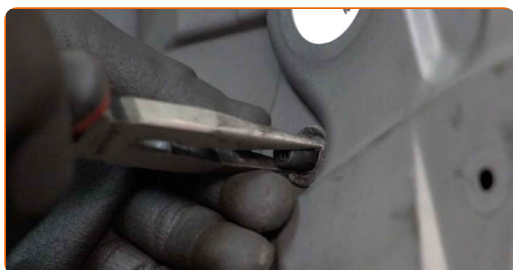
21

Dévissez les fixations du panneau de la portière. Utilisez une douille n° 10. Utilisez une clé à cliquet.



22

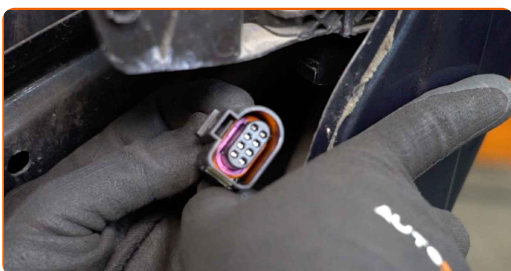
Serrez les clips et détachez le mécanisme d'entraînement du lève-vitre. Servez-vous de pinces à bout rond.



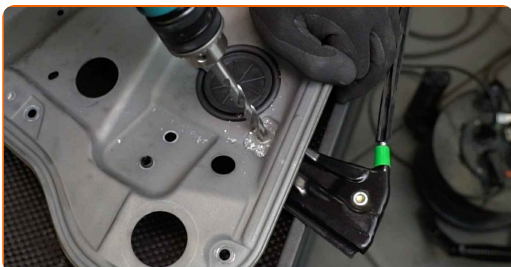
- 23** Retirez le panneau de la portière en même temps que la tringlerie du mécanisme de vitre électrique. Servez-vous d'un outil de garniture en plastique.



- 24** Débranchez le connecteur du module de verrouillage central de la portière.



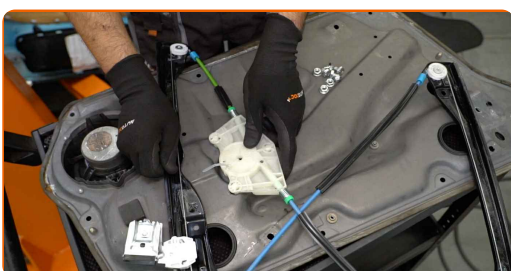
- 25** Retirez avec une perceuse les rivets de la tringlerie du lève-vitre. Utilisez un ensemble de mèches de perceuse. Utilisez une perceuse.



- 26** Retirez le mécanisme de lève-vitre.



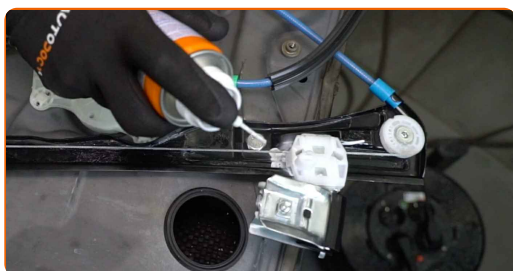
- 27** Installer le nouveau mécanisme de lève-vitre.



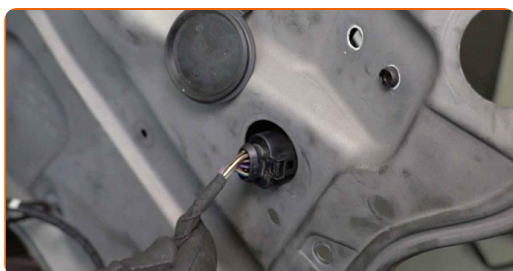
- 28** Serrez les fixations du mécanisme de lève-vitre. Utilisez une douille n° 13. Utilisez une clé dynamométrique. Serrez-le jusqu'à 11 Nm.



- 29** Appliquez du produit sur le mécanisme d'entraînement du lève-vitre. Utilisez un lubrifiant au silicone.



- 30** Branchez le connecteur du module de verrouillage central de la portière.



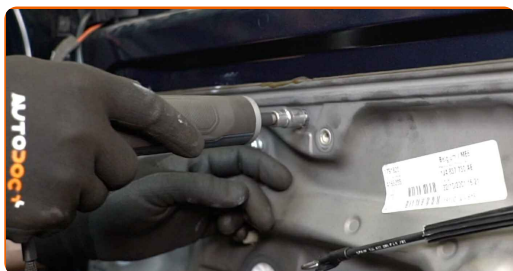
- 31** Installez le panneau de la portière en même temps que la tringlerie du mécanisme de vitre électrique.



- 32** Fixez le mécanisme d'entraînement du lève-vitre.

33

Vissez les fixations du panneau de la portière. Utilisez une douille n° 10. Utilisez une clé à cliquet.

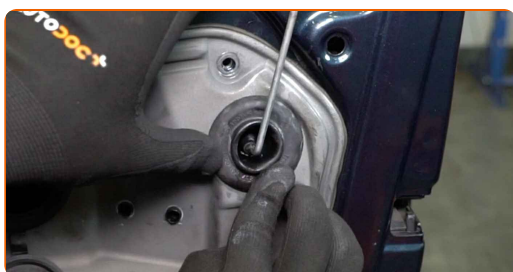


34

Installez les clips du panneau de la portière.

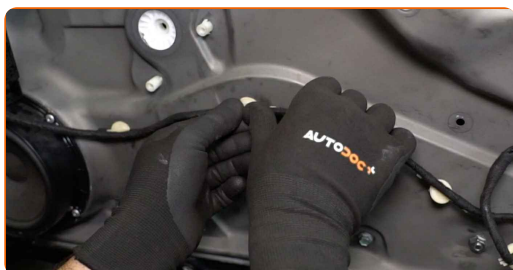
35

Installez les caches du panneau de la portière.



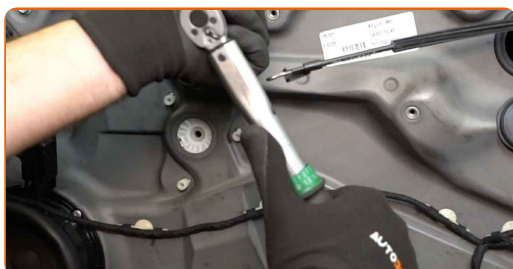
36

Attachez le faisceau de câbles de la vitre électrique.

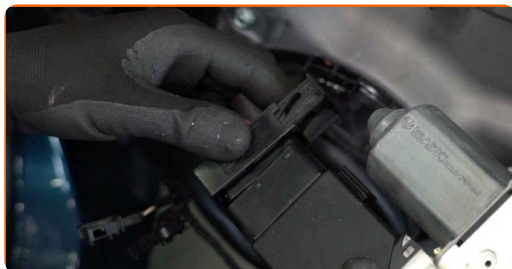


37

Serrez les fixations du panneau de la portière. Utilisez une douille n° 10. Utilisez une clé dynamométrique. Serrez-le jusqu'à 8 Nm.



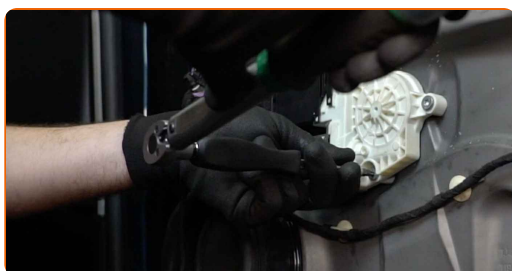
**38** Attachez le connecteur de la vitre électrique.



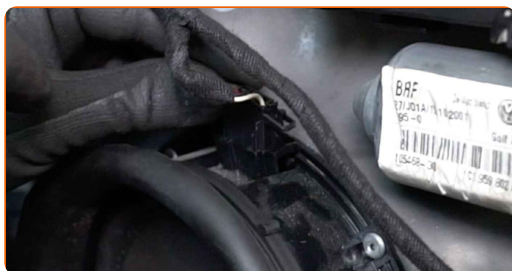
**39** Installez le moteur de la vitre électrique.



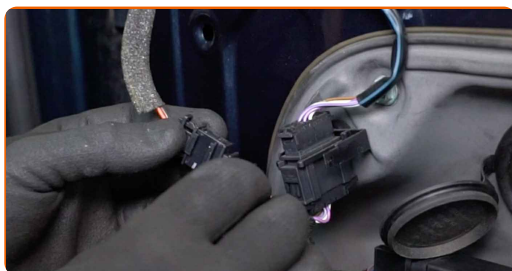
**40** Vissez les fixations du moteur de la vitre électrique. Utilisez la mèche Torx T30. Utilisez une clé dynamométrique. Serrez-le jusqu'à 4 Nm.



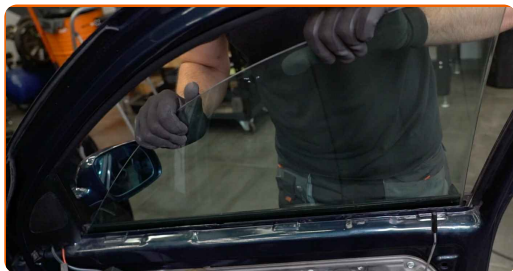
**41** Attachez le connecteur du haut-parleur.



**42** Raccordez les connecteurs du commutateur de fenêtre.



**43** Abaissez la vitre de la fenêtre et installez-la sur son emplacement de montage dans le mécanisme de lève-vitre.



**AUTODOC recommande:**

- Pour éviter de vous blesser, tenez la vitre lorsque vous l'abaissez.
- Remplacement : lèves-vitres – VW Golf IV Variant (1J5). Ne forcez pas trop lors de l'installation. Vous pourriez endommager la pièce.

**44** Serrez les fixations de la vitre de la fenêtre. Utilisez une douille n° 10. Utilisez une clé dynamométrique. Serrez-le jusqu'à 5 Nm.



**45** Fixez le support du panneau de la portière.



**46** Installez les caches des fixations des lève-vitres.



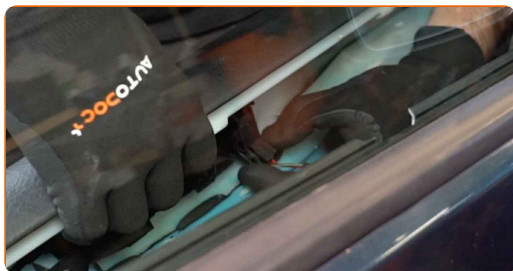
**47** Attachez le connecteur d'ampoule.



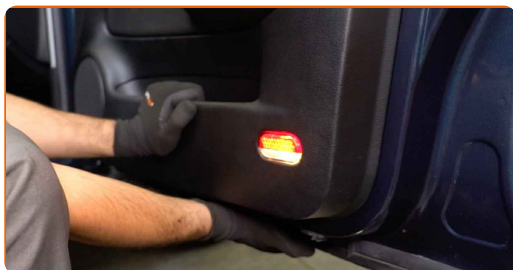
**48** Fixez le câble d'actionnement de la serrure de la porte.



**49** Branchez le connecteur de la serrure de la porte.



**50** Réinstallez le panneau de la portière.



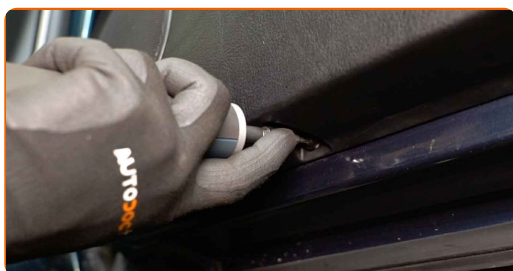
51

Serrez les fixations du panneau de la portière. Servez-vous d'un tournevis Phillips. Utilisez une clé dynamométrique. Serrez-le jusqu'à 4 Nm.



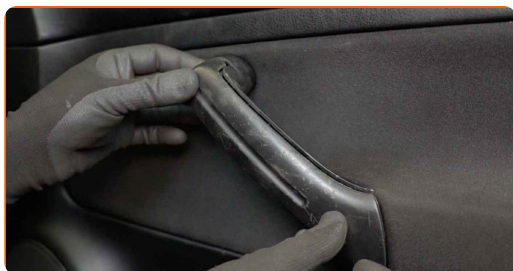
52

Vissez les fixations inférieures du panneau de la portière. Utilisez la mèche Torx T20. Utilisez une clé à cliquet.



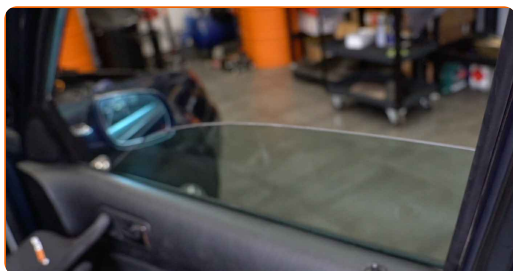
53

Attachez le panneau de garniture de la poignée de la portière.



54

Allumez le contact. C'est nécessaire pour s'assurer que le composant fonctionne correctement.



55

Éteignez le contact.



56

Fermez la portière de la voiture.

**BIEN JOUÉ!** 

**VOIR PLUS DE TUTORIELS**

# AUTODOC – PIÈCES AUTOMOBILES EN LIGNE DE HAUTE QUALITÉ ET ABORDABLES

**APPLI MOBILE AUTODOC : FAITES DE SUPER AFFAIRES DE MANIÈRE CONFORTABLE**



**UNE GRANDE SÉLECTION DE PIÈCES DÉTACHÉES POUR VOTRE VOITURE**

**LÈVES-VITRES : UNE VASTE SÉLECTION**

## **ⓘ CLAUSE DE NON-RESPONSABILITÉ:**

Ce document ne contient que des recommandations générales que vous pourrez trouver utiles lors de travaux de réparation ou de remplacement. AUTODOC ne peut être tenu responsable d'aucune perte, blessure ou dommage matériel occasionnés lors de processus de réparation ou de remplacement de pièces par une utilisation ou une interprétation incorrectes des informations fournies.

AUTODOC ne peut être tenu responsable d'aucune erreur ou incertitude susceptibles de figurer dans ce guide. Les informations fournies ne le sont qu'à titre purement informatif et ne sauraient se substituer aux conseils de spécialistes.

AUTODOC ne peut être tenu responsable d'aucune utilisation incorrecte ou dangereuse d'équipements, outils et pièces automobiles. AUTODOC recommande fortement de faire preuve de prudence et d'observer les règles de sécurité lors de travaux de réparation ou de remplacement de pièces. Ayez conscience que l'utilisation de pièces automobiles de qualité inférieure ne garantit pas un niveau approprié de sécurité routière.

© Copyright 2023. Tous les contenus de ce site, notamment textes, photographies et illustrations, sont protégés par le droit d'auteur. Tous droits, y compris droits de reproduction, de publication, de modification et de traduction, réservés par AUTODOC SE.