



Comment changer :
pompe à eau sur **VW**
Jetta II (19E, 1G2, 165) -
Guide de remplacement

TUTORIEL VIDÉO SIMILAIRE



Cette vidéo présente la procédure de remplacement d'une pièce similaire sur un autre véhicule.

Important !

Cette procédure de remplacement peut être appliquée sur le modèle:
VW Jetta II (19E, 1G2, 165) 1.6, VW Jetta II (19E, 1G2, 165) 1.8, VW Jetta II (19E, 1G2, 165) 1.8 CAT, VW Jetta II (19E, 1G2, 165) 1.8 Syncro

Les étapes peuvent différer en fonction de la conception du véhicule.

Ce tutoriel a été conçu à l'origine pour la procédure de remplacement d'une pièce détachée similaire sur : VW GOLF II (19E, 1G1) 1.6

REPLACEMENT : POMPE À EAU – VW JETTA II (19E, 1G2, 165). OUTILS DONT VOUS AVEZ BESOIN :



- Brosse métallique
- Aérosol WD-40
- Nettoyant multi-usages en spray
- Produit d'étanchéité
- Clé dynamométrique
- Clé mixte de No.13
- Douille d'entraînement n°7
- Douille d'entraînement n°10
- Douille d'entraînement n°13
- Douille hexagonale n° H6
- Clé à cliquet
- Racloir
- Entonnoir
- Conteneur pour liquides
- Couverture des ailes

Acheter des outils

Remplacement : pompe à eau – VW Jetta II (19E, 1G2, 165). Conseil d'AUTODOC :

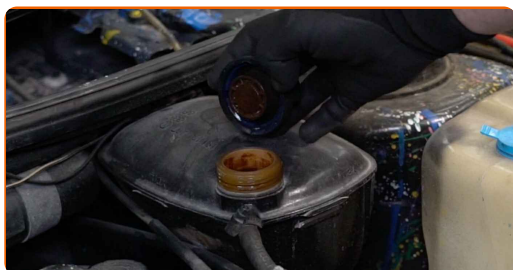
- Suivez les conditions, recommandations et critères d'opération recommandés par le fabricant.
- Vérifiez l'état du liquide de refroidissement et remplacez-le si nécessaire.
- Inspectez le thermostat et son boîtier. Remplacez-les si nécessaire.
- Attention : tous les travaux sur la voiture - VW Jetta II (19E, 1G2, 165) - doivent être effectués avec le moteur éteint.

EFFECTUEZ LE REMPLACEMENT DANS L'ORDRE SUIVANT:

1 Ouvrez le capot.

2 Servez-vous d'une housse d'aile pour protéger les parties peintes et plastiques de la voiture.

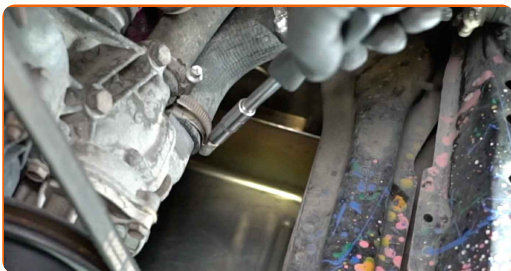
3 Dévissez le bouchon du réservoir de liquide de refroidissement.



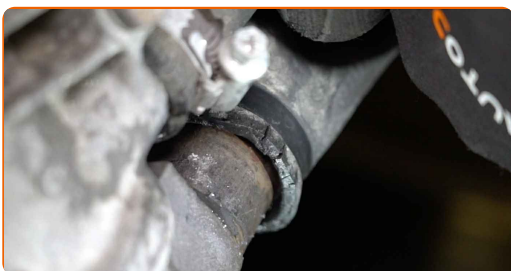
4 Préparez un bac pour récupérer le liquide.



5 Desserrez le collier de serrage du tuyau de refroidissement. Utilisez une douille n° 7. Utilisez une clé à cliquet.



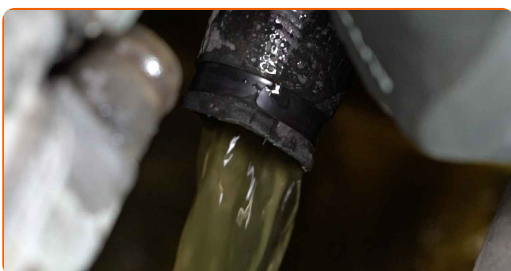
6 Détachez le tuyau de refroidissement.



Remplacement : pompe à eau – VW Jetta II (19E, 1G2, 165). Conseil :

- Attention ! Le liquide de refroidissement peut jaillir des conduits et du corps de la pompe à eau.

7 Vidangez le liquide de refroidissement du moteur.

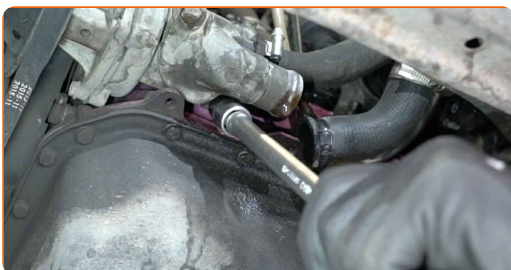


Remplacement : pompe à eau – VW Jetta II (19E, 1G2, 165). Les experts d'AUTODOC recommandent :

- Attention ! Le liquide de refroidissement peut être très chaud.
- Portez des gants afin d'éviter le contact avec des liquides chauds.
- Toutes les opérations doivent être conduites avec le moteur éteint.
- Attendez que le liquide de refroidissement se soit complètement écoulé du trou de drainage.

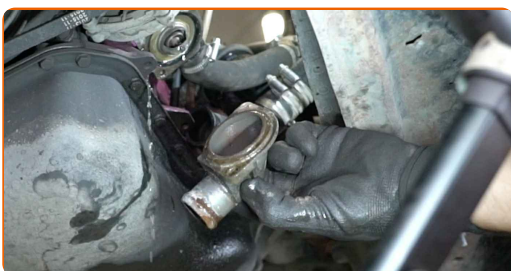
8

Dévissez les fixations du boîtier du thermostat. Utilisez une douille n° 13. Utilisez une clé à cliquet.



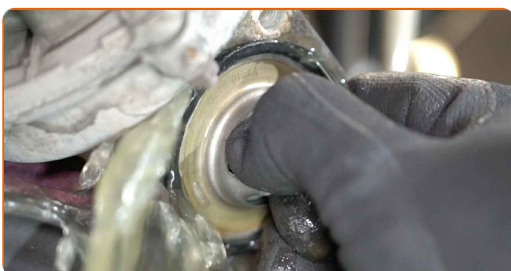
9

Retirez le boîtier du thermostat.



10

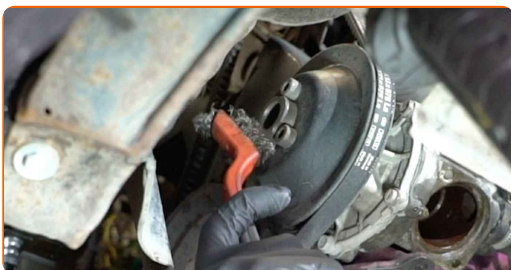
Retirez le thermostat.



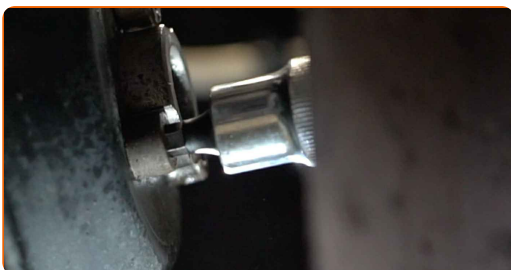
AUTODOC recommande:

- Remplacement : pompe à eau – VW Jetta II (19E, 1G2, 165). Ne forcez pas trop lorsque vous retirez la pièce car cela pourrait l'endommager.
- Attention ! Le liquide de refroidissement peut s'échapper des conduites de liquide de refroidissement et du boîtier du thermostat.

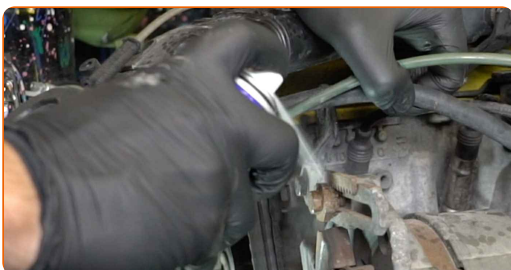
11 Nettoyez la fixation de la poulie de pompe à eau. Utilisez une brosse métallique. Servez vous de l'aérosol WD-40.



12 Dévissez la fixation de la poulie de pompe à eau. Utilisez la clé HEX n° H6. Utilisez une clé à cliquet.



13 Nettoyez les fixations de l'alternateur. Utilisez une brosse métallique. Servez vous de l'aérosol WD-40.



14 Desserrez les fixations de l'alternateur. Utilisez une clé mixte de No.13.



15 Déplacez l'alternateur sur le côté.



16 Retirez la courroie trapézoïdale.



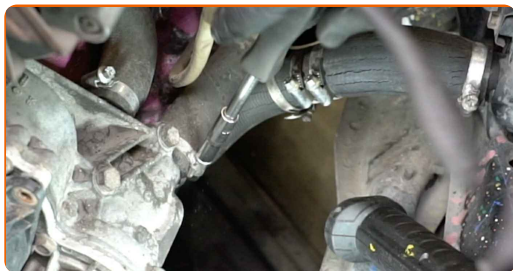
17 Retirez la poulie de pompe à eau.



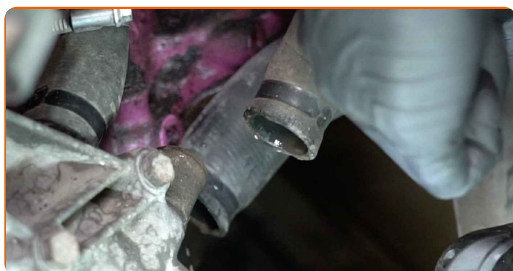
18 Dévissez les fixations du boîtier de la pompe à eau. Utilisez une douille n° 10. Utilisez une clé à cliquet.



19 Desserrez le collier de serrage du tuyau de refroidissement. Utilisez une douille n° 7. Utilisez une clé à cliquet.



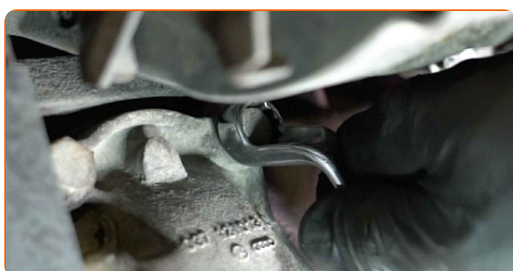
20 Détachez le tuyau de refroidissement.



Remplacement : pompe à eau – VW Jetta II (19E, 1G2, 165). Conseil d'AUTODOC :

- Attention ! Le liquide de refroidissement peut jaillir des conduits et du corps de la pompe à eau.

21 Desserrez les fixations de la pompe à eau. Utilisez une clé mixte de No.13. Utilisez une douille n° 13. Utilisez une clé à cliquet.



22

Retirez la pompe à eau.

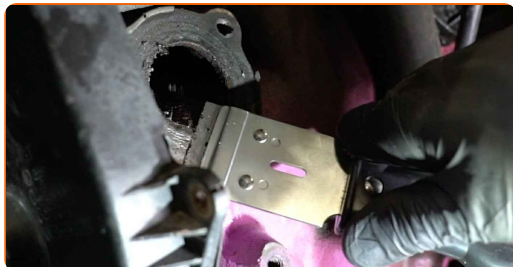


Remplacement : pompe à eau – VW Jetta II (19E, 1G2, 165). AUTODOC recommande :

- Attention ! Le liquide de refroidissement peut jaillir des conduits et du corps de la pompe à eau.

23

Nettoyez l'emplacement de montage de la pompe à eau. Servez-vous d'un racloir. Servez-vous d'un aérosol nettoyant multi-usages.



24

Appliquez du produit sur l'emplacement de montage de la pompe à eau. Utilisez un enduit.



25 Installez la nouvelle pompe à eau.



26 Serrez les fixations de la pompe à eau. Utilisez une clé mixte de No.13. Utilisez une douille n° 13. Utilisez une clé dynamométrique. Serrez-le jusqu'à 14 Nm.



27 Attachez le tuyau de refroidissement.



28 Fixez le collier de serrage du tuyau de refroidissement. Utilisez une douille n° 7. Utilisez une clé à cliquet.



29 Installez la poulie de pompe à eau.



30 Installez la courroie trapézoïdale.



31 Remettez l'alternateur en place.



32 Serrez les fixations de l'alternateur. Utilisez une douille n° 13. Utilisez une clé dynamométrique. Serrez-le jusqu'à 10 Nm.



33 Serrez la fixation de la poulie de pompe à eau. Utilisez la clé HEX n° H6. Utilisez une clé dynamométrique. Serrez-le jusqu'à 9 Nm.



34

Vissez les fixations du boîtier de la pompe à eau. Utilisez une douille n° 10. Utilisez une clé à cliquet.



35

Installez le thermostat.



AUTODOC recommande:

- Remplacement : pompe à eau – VW Jetta II (19E, 1G2, 165). Ne forcez pas trop lors de l'installation. Vous pourriez endommager la pièce.

36

Installez le boîtier du thermostat.



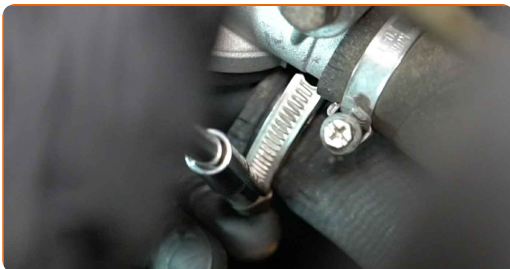
- 37** Serrez les fixations du boîtier du thermostat. Utilisez une douille n° 10. Utilisez une clé dynamométrique. Serrez-le jusqu'à 13 Nm.



- 38** Attachez le tuyau de refroidissement.



- 39** Fixez le collier de serrage du tuyau de refroidissement. Utilisez une douille n° 7. Utilisez une clé à cliquet.

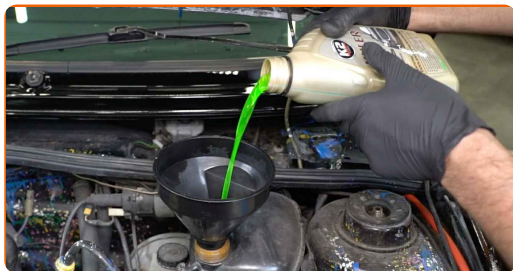


- 40** Retirez le bouchon du réservoir de liquide de refroidissement.

- 41** Insérez l'entonnoir.



42 Versez du liquide de refroidissement dans le réservoir.



Remplacement : pompe à eau – VW Jetta II (19E, 1G2, 165). Les professionnels recommandent :

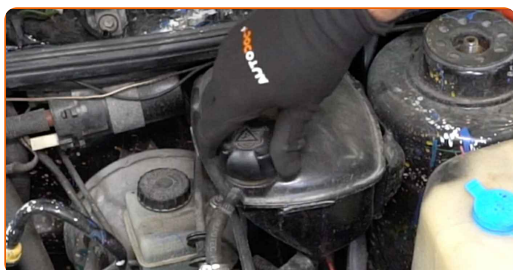
- Utilisez uniquement le liquide de refroidissement recommandé par le constructeur.
- Le niveau du liquide de refroidissement doit être au MAX.
- Attendez qu'il n'y ait plus d'air dans le système.

43 Faites tourner le moteur quelques minutes. Cela doit être effectué afin d'éliminer l'air restant dans le système de refroidissement et de vérifier si les composants fonctionnent correctement.

44 Éteignez le moteur.

45 Installez le bouchon du réservoir de liquide de refroidissement.

46 Vissez le bouchon du réservoir de liquide de refroidissement.



47 Retirez la housse d'aile.

48

Fermez le capot.

BIEN JOUÉ! 

[VOIR PLUS DE TUTORIELS](#)

AUTODOC – PIÈCES AUTOMOBILES EN LIGNE DE HAUTE QUALITÉ ET ABORDABLES

APPLI MOBILE AUTODOC : FAITES DE SUPER AFFAIRES DE MANIÈRE CONFORTABLE



+ AUTODOC

GET IT ON  **Google Play**

 **Download on the App Store**

Download

UNE GRANDE SÉLECTION DE PIÈCES DÉTACHÉES POUR VOTRE VOITURE

POMPE À EAU : UNE VASTE SÉLECTION

CLAUSE DE NON-RESPONSABILITÉ:

Ce document ne contient que des recommandations générales que vous pourrez trouver utiles lors de travaux de réparation ou de remplacement. AUTODOC ne peut être tenu responsable d'aucune perte, blessure ou dommage matériel occasionnés lors de processus de réparation ou de remplacement de pièces par une utilisation ou une interprétation incorrectes des informations fournies.

AUTODOC ne peut être tenu responsable d'aucune erreur ou incertitude susceptibles de figurer dans ce guide. Les informations fournies ne le sont qu'à titre purement informatif et ne sauraient se substituer aux conseils de spécialistes.

AUTODOC ne peut être tenu responsable d'aucune utilisation incorrecte ou dangereuse d'équipements, outils et pièces automobiles. AUTODOC recommande fortement de faire preuve de prudence et d'observer les règles de sécurité lors de travaux de réparation ou de remplacement de pièces. Ayez conscience que l'utilisation de pièces automobiles de qualité inférieure ne garantit pas un niveau approprié de sécurité routière.

© Copyright 2022. Tous les contenus de ce site, notamment textes, photographies et illustrations, sont protégés par le droit d'auteur. Tous droits, y compris droits de reproduction, de publication, de modification et de traduction, réservés par AUTODOC GmbH.