



Comment changer :  
capteurs ABS avant sur  
**VW Jetta IV (162, 163,  
AV3, AV2)** - Guide de  
remplacement

## TUTORIEL VIDÉO SIMILAIRE



Cette vidéo présente la procédure de remplacement d'une pièce similaire sur un autre véhicule.

### **Important !**

Cette procédure de remplacement peut être appliquée sur le modèle:

VW Jetta IV (162, 163, AV3, AV2) 1.2 TSI, VW Jetta IV (162, 163, AV3, AV2) 1.6 TDI, VW Jetta IV (162, 163, AV3, AV2) 2.0 TDI, VW Jetta IV (162, 163, AV3, AV2) 1.4 TSI, VW Jetta IV (162, 163, AV3, AV2) 2.0 TSI, VW Jetta IV (162, 163, AV3, AV2) 2.0, VW Jetta IV (162, 163, AV3, AV2) 2.0 Flex, VW Jetta IV (162, 163, AV3, AV2) 1.4 TSI Hybrid, VW Jetta IV (162, 163, AV3, AV2) 1.6, VW Jetta IV (162, 163, AV3, AV2) 1.2 TSI 16V, VW Jetta IV (162, 163, AV3, AV2) 1.6 MPi

Les étapes peuvent différer en fonction de la conception du véhicule.

Ce tutoriel a été conçu à l'origine pour la procédure de remplacement d'une pièce détachée similaire sur : VW Passat Berline (362) 2.0 TDI

REPLACEMENT : CAPTEURS ABS – VW JETTA IV (162, 163, AV3, AV2). LISTE DES OUTILS DONT VOUS AUREZ BESOIN :



- Brosse métallique
- Brosse de nettoyage en nylon
- Aérosol WD-40
- Nettoyant freins
- Nettoyant pour contacts
- Graisse multi-fonctions
- Graisse au cuivre
- Clé dynamométrique
- Douille hexagonale n° H5
- Douille longue à choc pour jantes No.17
- Clé à cliquet
- Tournevis à tête plate
- Cale de roue

**Acheter des outils**

Remplacement : capteurs ABS – VW Jetta IV (162, 163, AV3, AV2). Les experts d'AUTODOC recommandent :

- Toutes les opérations doivent être conduites avec le moteur éteint.

## REPLACEMENT : CAPTEURS ABS – VW JETTA IV (162, 163, AV3, AV2). UTILISEZ LA PROCÉDURE SUIVANTE :

**1** Sécurisez les roues avec des cales.

**2** Desserrez les boulons de fixation de la roue. Servez-vous d'une douille à choc pour roue N°17.



**3** Surélevez l'avant de la voiture et arrimez la.

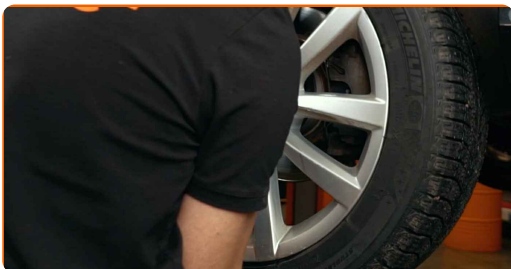
**4** Dévissez les boulons de la roue.



### AUTODOC recommande:

- Attention ! Pour éviter de vous blesser, tenez la roue en dévissant les boulons de fixation. VW Jetta IV (162, 163, AV3, AV2)

**5** Retirez la roue.



**6** Détachez le connecteur du capteur ABS.



**7** Nettoyez la fixation du capteur ABS. Utilisez une brosse métallique. Servez vous de l'aérosol WD-40.



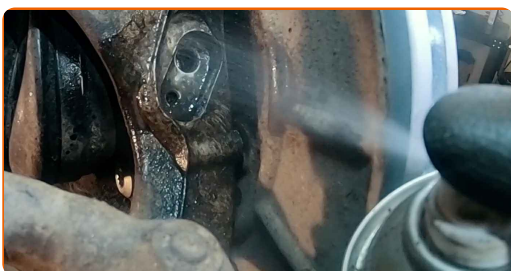
**8** Dévissez la fixation du capteur ABS. Utilisez la clé HEX n° H5. Utilisez une clé à cliquet.



**9** Débranchez le capteur ABS.



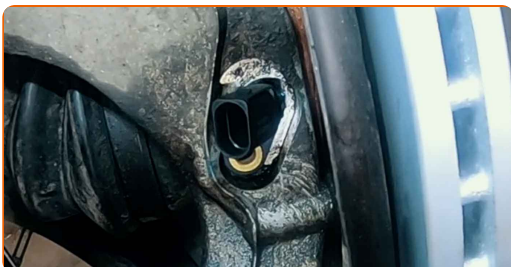
- 10** Nettoyez l'emplacement de montage du capteur ABS. Utilisez une brosse métallique. Servez vous de l'aérosol WD-40.



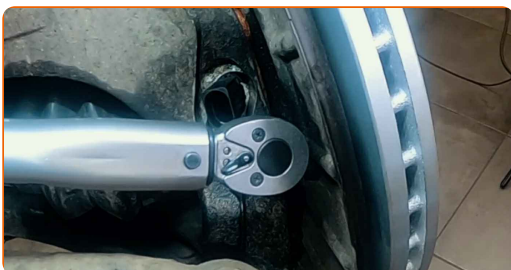
- 11** Appliquez du produit sur la fixation du capteur ABS. Servez-vous d'une graisse multi-usages. Utilisez un tournevis plat.



- 12** Connectez le capteur ABS.

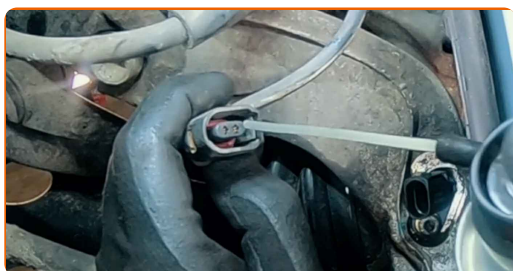


- 13** Vissez la fixation reliant le capteur ABS à la fusée d'essieu. Utilisez la clé HEX n° H5. Utilisez une clé dynamométrique. Serrez-le jusqu'à 7 Nm.

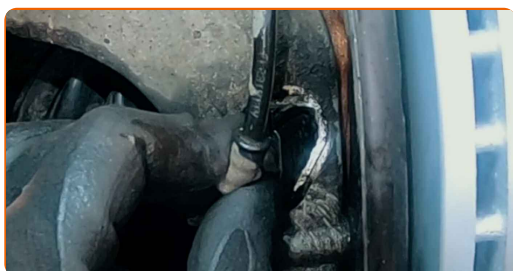




- 14** Appliquez du produit sur le connecteur du capteur ABS. Utilisez une brosse de nettoyage en nylon. Utilisez de la graisse diélectrique.



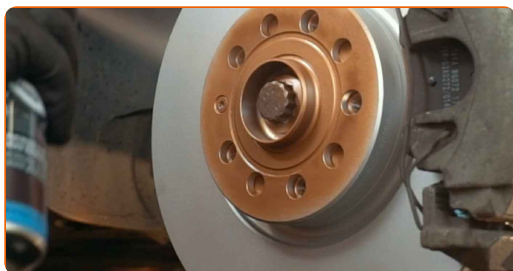
- 15** Attachez le connecteur du capteur ABS.



- 16** Nettoyez le siège de fixation de la jante. Utilisez une brosse métallique.



- 17** Appliquez du produit sur la zone de contact entre le disque de frein et la jante. Utilisez de la graisse au cuivre.



18

Nettoyez la surface du disque de frein. Servez-vous d'un nettoyant pour freins.



**AUTODOC recommande:**

- Remplacement : capteurs ABS – VW Jetta IV (162, 163, AV3, AV2). Après avoir appliqué le spray, attendez quelques minutes.

19

Installez la roue.

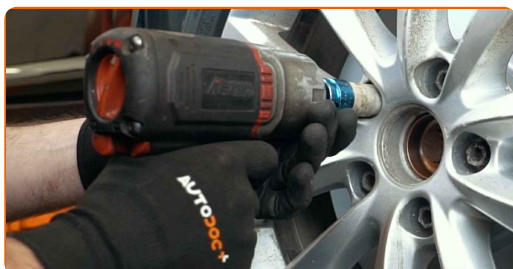


**AUTODOC recommande:**

- Attention ! Pour éviter de vous blesser, tenez la roue en vissant les boulons de fixation. VW Jetta IV (162, 163, AV3, AV2)

20

Vissez les boulons de la roue. Servez-vous d'une douille à choc pour roue N°17.





**21** Abaissez la voiture et serrez les boulons de roue en ordre croisé. Servez-vous d'une douille à choc pour roue N°17. Utilisez une clé dynamométrique. Serrez-le jusqu'à 120 Nm.

**22** Retirez les crics et les cales.



**BIEN JOUÉ!** 

**VOIR PLUS DE TUTORIELS**

# AUTODOC – PIÈCES AUTOMOBILES EN LIGNE DE HAUTE QUALITÉ ET ABORDABLES

APPLI MOBILE AUTODOC : FAITES DE SUPER AFFAIRES DE MANIÈRE CONFORTABLE



**+ AUTODOC**

GET IT ON Google Play

Download on the App Store

Download

**UNE GRANDE SÉLECTION DE PIÈCES DÉTACHÉES POUR VOTRE VOITURE**

**CAPTEURS ABS : UNE VASTE SÉLECTION**

## **CLAUSE DE NON-RESPONSABILITÉ:**

Ce document ne contient que des recommandations générales que vous pourrez trouver utiles lors de travaux de réparation ou de remplacement. AUTODOC ne peut être tenu responsable d'aucune perte, blessure ou dommage matériel occasionnés lors de processus de réparation ou de remplacement de pièces par une utilisation ou une interprétation incorrectes des informations fournies.

AUTODOC ne peut être tenu responsable d'aucune erreur ou incertitude susceptibles de figurer dans ce guide. Les informations fournies ne le sont qu'à titre purement informatif et ne sauraient se substituer aux conseils de spécialistes.

AUTODOC ne peut être tenu responsable d'aucune utilisation incorrecte ou dangereuse d'équipements, outils et pièces automobiles. AUTODOC recommande fortement de faire preuve de prudence et d'observer les règles de sécurité lors de travaux de réparation ou de remplacement de pièces. Ayez conscience que l'utilisation de pièces automobiles de qualité inférieure ne garantit pas un niveau approprié de sécurité routière.

© Copyright 2022. Tous les contenus de ce site, notamment textes, photographies et illustrations, sont protégés par le droit d'auteur. Tous droits, y compris droits de reproduction, de publication, de modification et de traduction, réservés par AUTODOC GmbH.