



Comment changer :
sonde lambda sur **VW**
Jetta Mk5 (1K) - Guide de
remplacement

TUTORIEL VIDÉO SIMILAIRE



Cette vidéo présente la procédure de remplacement d'une pièce similaire sur un autre véhicule.

Important !

Cette procédure de remplacement peut être appliquée sur le modèle:
VW Jetta Mk5 (1K) 1.6 FSI, VW Jetta Mk5 (1K) 2.0 FSI, VW Jetta Mk5 (1K) 2.0 TFSI,
VW Jetta Mk5 (1K) 2.5, VW Jetta Mk5 (1K) 1.4 TSI

Les étapes peuvent différer en fonction de la conception du véhicule.

Ce tutoriel a été conçu à l'origine pour la procédure de remplacement d'une pièce détachée similaire sur : VW Golf IV 3/5 portes (1J1) 1.6

REEMPLACEMENT : SONDE LAMBDA – VW JETTA MK5 (1K). OUTILS DONT VOUS POURRIEZ AVOIR BESOIN :



- Nettoyant pour contacts
- Lubrifiant céramique à haute température
- Clé dynamométrique
- Douille d'entraînement n°10
- Douille à sonde lambda de 22 mm
- Clé à cliquet
- Taraud
- Couverture des ailes

Acheter des outils

Remplacement : sonde lambda – VW Jetta Mk5 (1K). Les experts d'AUTODOC recommandent :

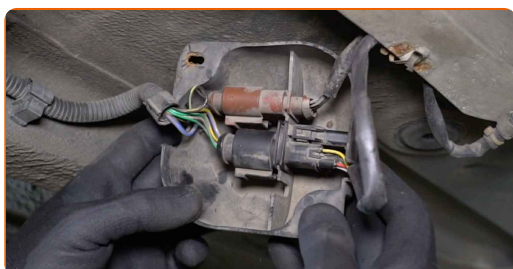
- Après avoir remplacé la sonde lambda, effacez le code de diagnostic de l'unité de commande électronique et laissez-la s'adapter à la nouvelle sonde.
- Avant de vous mettre au travail, démarrez le moteur et laissez-le chauffer jusqu'à sa température de fonctionnement.
- Attention : tous les travaux sur la voiture - VW Jetta Mk5 (1K) - doivent être effectués avec le moteur éteint.

EFFECTUEZ LE REMPLACEMENT DANS L'ORDRE SUIVANT:

- 1** Ouvrez le capot.
- 2** Servez-vous d'une housse d'aile pour protéger les parties peintes et plastiques de la voiture.
- 3** Soulevez la voiture en vous servant d'un cric ou en l'installant sur une fosse mécanique.
- 4** Dévissez les fixations du couvercle du boîtier de la sonde lambda. Utilisez une douille n° 10. Utilisez une clé à cliquet.



- 5** Retirez le couvercle du boîtier de la sonde lambda.



6 Détachez le connecteur de la sonde lambda.



7 Dévissez la fixation de la sonde lambda. Utilisez une douille à sonde lambda de 22 mm. Utilisez une clé à cliquet.



8 Retirez la sonde lambda.



9 Faire un taraudage pour la nouvelle sonde lambda. Utilisez un taraud. Utilisez une clé à cliquet.



10 Appliquez du produit sur la sonde lambda. Utilisez du lubrifiant céramique à haute température.

11 Installez la nouvelle sonde lambda.



12 Serrez la fixation de la sonde lambda. Utilisez une douille à sonde lambda de 22 mm. Utilisez une clé dynamométrique. Serrez-le jusqu'à 37 Nm.



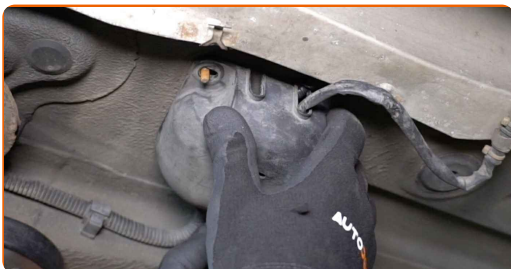
13 Appliquez du produit sur le connecteur de la sonde lambda. Utilisez de la graisse diélectrique.



14 Attachez le connecteur de la sonde lambda.



15 Installez le couvercle du boîtier de la sonde lambda.



- 16** Vissez les fixations du couvercle du boîtier de la sonde lambda. Utilisez une douille n° 10. Utilisez une clé à cliquet.



- 17** Abaissez la voiture.

- 18** Allumez le contact. C'est nécessaire pour s'assurer que le composant fonctionne correctement.

- 19** Éteignez le contact.

- 20** Retirez la housse d'aile.

- 21** Fermez le capot.

BIEN JOUÉ! 

VOIR PLUS DE TUTORIELS

AUTODOC – PIÈCES AUTOMOBILES EN LIGNE DE HAUTE QUALITÉ ET ABORDABLES

APPLI MOBILE AUTODOC : FAITES DE SUPER AFFAIRES DE MANIÈRE CONFORTABLE



+ AUTODOC

GET IT ON Google Play

Download on the App Store

Download

UNE GRANDE SÉLECTION DE PIÈCES DÉTACHÉES POUR VOTRE VOITURE

SONDE LAMBDA : UNE VASTE SÉLECTION

ⓘ CLAUSE DE NON-RESPONSABILITÉ:

Ce document ne contient que des recommandations générales que vous pourrez trouver utiles lors de travaux de réparation ou de remplacement. AUTODOC ne peut être tenu responsable d'aucune perte, blessure ou dommage matériel occasionnés lors de processus de réparation ou de remplacement de pièces par une utilisation ou une interprétation incorrectes des informations fournies.

AUTODOC ne peut être tenu responsable d'aucune erreur ou incertitude susceptibles de figurer dans ce guide. Les informations fournies ne le sont qu'à titre purement informatif et ne sauraient se substituer aux conseils de spécialistes.

AUTODOC ne peut être tenu responsable d'aucune utilisation incorrecte ou dangereuse d'équipements, outils et pièces automobiles. AUTODOC recommande fortement de faire preuve de prudence et d'observer les règles de sécurité lors de travaux de réparation ou de remplacement de pièces. Ayez conscience que l'utilisation de pièces automobiles de qualité inférieure ne garantit pas un niveau approprié de sécurité routière.

© Copyright 2023. Tous les contenus de ce site, notamment textes, photographies et illustrations, sont protégés par le droit d'auteur. Tous droits, y compris droits de reproduction, de publication, de modification et de traduction, réservés par AUTODOC SE.