



Comment changer :
jambe de suspension
avant sur **VW Jetta Mk5**
(1K) - Guide de
remplacement

TUTORIEL VIDÉO SIMILAIRE



Cette vidéo présente la procédure de remplacement d'une pièce similaire sur un autre véhicule.

Important !

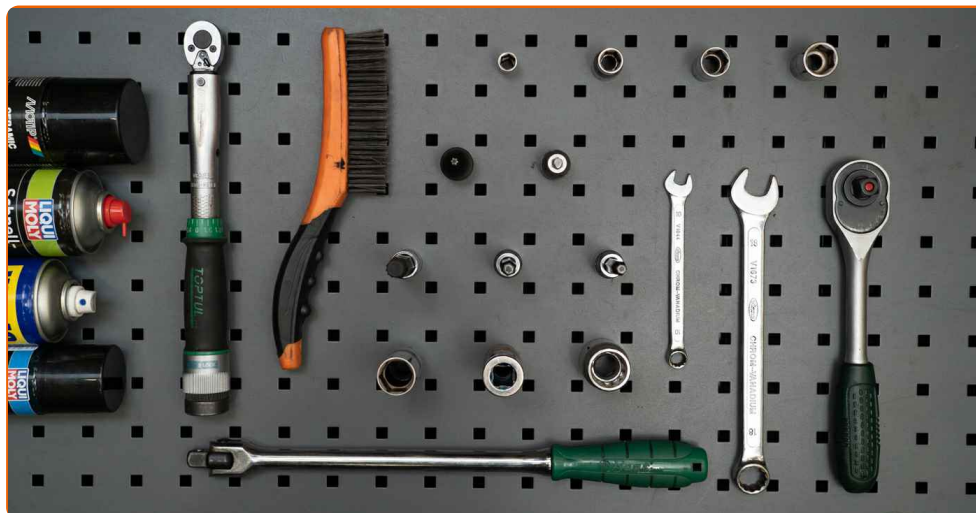
Cette procédure de remplacement peut être appliquée sur le modèle:

VW Jetta Mk5 (1K) 1.6 TDI, VW Jetta Mk5 (1K) 1.6, VW Jetta Mk5 (1K) 1.6 FSI, VW Jetta Mk5 (1K) 2.0 FSI, VW Jetta Mk5 (1K) 1.9 TDI, VW Jetta Mk5 (1K) 2.0 TDI 16V, VW Jetta Mk5 (1K) 2.0 TFSI, VW Jetta Mk5 (1K) 2.0 TDI, VW Jetta Mk5 (1K) 1.4 TSI, VW Jetta Mk5 (1K) 2.5

Les étapes peuvent différer en fonction de la conception du véhicule.

Ce tutoriel a été conçu à l'origine pour la procédure de remplacement d'une pièce détachée similaire sur : SEAT Leon 3/5 portes (1P1) 2.0 FSI

**REPLACEMENT : JAMBE DE SUSPENSION – VW
JETTA MK5 (1K). OUTILS DONT VOUS AVEZ BESOIN :**



- Brosse métallique
- Aérosol WD-40
- Nettoyant freins
- Lubrifiant céramique
- Graisse au cuivre
- Clé dynamométrique
- Clé mixte de No.10
- Clé mixte de No.18
- Douille d'entraînement n°10
- Douille d'entraînement n°13
- Douille d'entraînement n°16
- Douille d'entraînement n°18
- Douille 12 pans n°24
- Douille pour écrou de jambe de suspension de 21 mm
- Embout à empreinte XZN No.6
- Embout à empreinte XZN No.14
- Douille pour amortisseur
- Mèche Torx T30
- Douille hexagonale n° H6
- Douille hexagonale n° H7
- Douille longue à choc pour jantes No.17
- Clé à cliquet
- Porte-taraud
- Cric hydraulique télescopique pour transmission
- Couverture des ailes
- Cale de roue

Acheter des outils

Remplacement : jambe de suspension – VW Jetta Mk5 (1K). Les experts d'AUTODOC recommandent :

- Les deux amortisseurs de la suspension avant doivent être remplacés en même temps.
- La procédure de remplacement est la même pour les jambes d'amortisseur droite et gauche sur la suspension avant.
- Attention : tous les travaux sur la voiture - VW Jetta Mk5 (1K) - doivent être effectués avec le moteur éteint.

EFFECTUEZ LE REMPLACEMENT DANS L'ORDRE SUIVANT :

- 1 Ouvrez le capot.
- 2 Servez-vous d'une housse d'aile pour protéger les parties peintes et plastiques de la voiture.
- 3 Nettoyez les fixations du panneau en plastique. Utilisez une brosse métallique. Servez vous de l'aérosol WD-40.



- 4 Dévissez les fixations du panneau en plastique. Utilisez la mèche Torx T30. Utilisez une clé à cliquet.



5 Retirez le joint en caoutchouc.



6 Retirez le panneau en plastique.



7 Nettoyez les fixations du support supérieur de l'amortisseur. Utilisez une brosse métallique. Servez vous de l'aérosol WD-40.

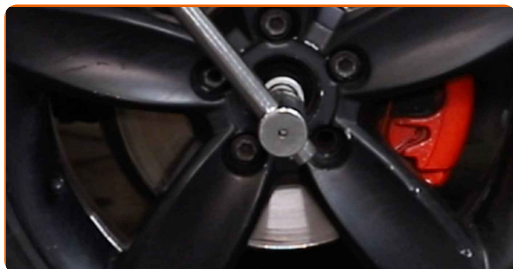


8 Desserrez les fixations supérieures de la jambe de suspension. Utilisez une douille n° 13. Utilisez une clé à cliquet.

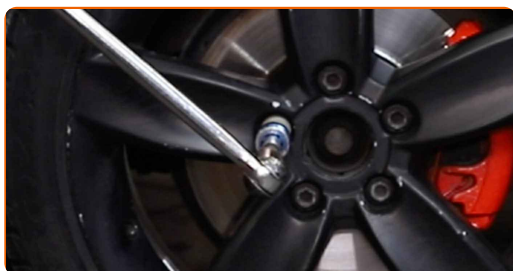


9 Sécurisez les roues avec des cales.

10 Desserrez la fixation de l'arbre de transmission. Servez-vous d'une douille 12 pans n°24. Utilisez un porte-taraud.



11 Desserrez les boulons de fixation de la roue. Servez-vous d'une douille à choc pour roue N°17.



12 Soulevez la voiture.

Remplacement : jambe de suspension – VW Jetta Mk5 (1K). Les professionnels recommandent :

- Si vous utilisez un cric, assurez-vous qu'il repose sur une surface plane sans irrégularités.
- Assurez-vous aussi de fixer la voiture avec des chandelles.

13 Dévissez les boulons de la roue.



AUTODOC recommande:

- Attention ! Pour éviter de vous blesser, tenez la roue en dévissant les boulons de fixation. VW Jetta Mk5 (1K)

14

Retirez la roue.



15

Nettoyez la fixation qui relie la biellette de barre stabilisatrice à la jambe de suspension. Utilisez une brosse métallique. Servez vous de l'aérosol WD-40.



16

Dévissez la fixation reliant la biellette à l'amortisseur. Utilisez une clé mixte de No.18 Servez vous de la douille XZN n°6. Utilisez une clé à cliquet.



17

Retirez la barre stabilisatrice.



18 Débranchez les fils du capteur d'ABS.



19 Nettoyez la fixation qui relie le support du flexible de frein à la jambe de suspension. Utilisez une brosse métallique. Servez vous de l'aérosol WD-40.



20 Dévissez l'attache qui relie le support du flexible de frein à la jambe de suspension. Utilisez une clé mixte de No.10



21 Retirez le support du flexible de frein.



- 22** Nettoyez la fixation inférieure reliant la jambe de suspension à la fusée d'essieu. Utilisez une brosse métallique. Servez vous de l'aérosol WD-40.



- 23** Dévissez la fixation inférieure assurant la connexion entre la jambe d'amortisseur et le porte-fusée. Utilisez une douille n° 18. Servez vous de la douille XZN n°14. Utilisez une clé à cliquet.



AUTODOC recommande:

- Attention ! Tenez la jambe de suspension tout en dévissant les boulons de fixation. VW Jetta Mk5 (1K)

- 24** Retirez l'écrou de fixation.



- 25** Nettoyez les fixations assurant la connexion entre le joint à rotule et le bras de contrôle de suspension. Utilisez une brosse métallique. Servez vous de l'aérosol WD-40.



- 26** Dévissez les fixations reliant le joint à rotule au bras de commande. Utilisez une douille n° 16. Utilisez une clé à cliquet.



- 27** Débranchez le joint à rotule du bras de commande.

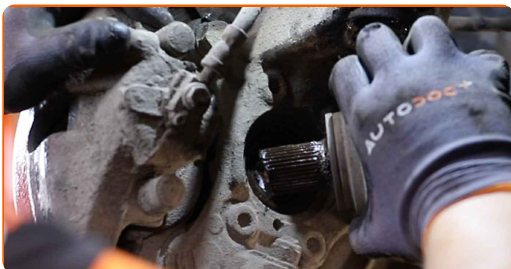


- 28** Dévissez les fixations qui lient l'arbre de transmission au moyeu de roue.

- 29** Retirez l'écrou de fixation.



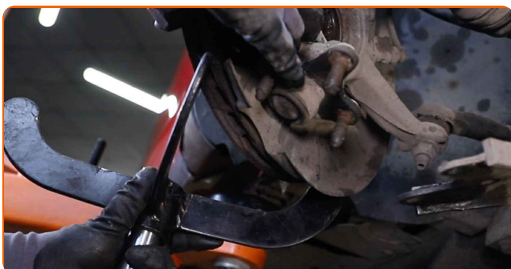
30 Détachez l'arbre de transmission de la fusée d'essieu.



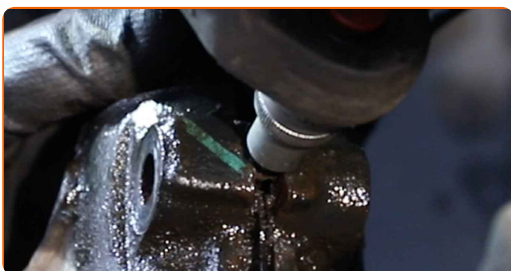
Remplacement : jambe de suspension – VW Jetta Mk5 (1K). Conseil :

- Assurez-vous que l'arbre de transmission est sous tension (quand le véhicule est sur un cric).

31 Surélevez la fusée d'essieu. Servez vous d'un cric à transmission hydraulique.



32 Relâchez la fixation inférieure assurant la connexion entre la jambe d'amortisseur et le porte-fusée. Servez-vous d'une douille spéciale pour retirer l'amortisseur.

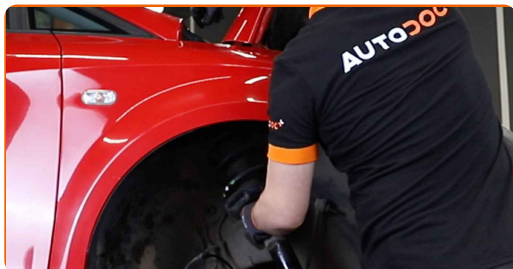


33 Déconnectez la fusée d'essieu de l'entretoise de l'amortisseur.



34

Dévissez les fixations supérieures de l'amortisseur.

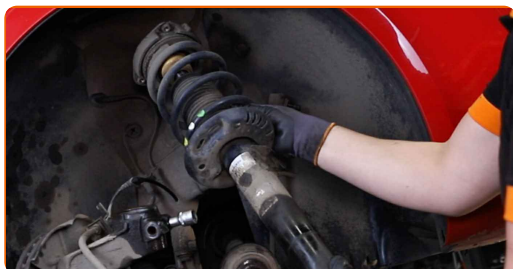


AUTODOC recommande:

- VW Jetta Mk5 (1K) - Pour éviter de vous blesser, tenez la jambe d'amortisseur tout en dévissant les boulons de fixation.

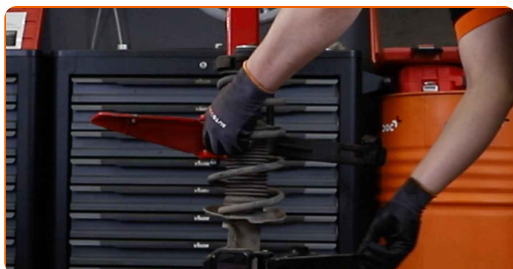
35

Retirez l'entretoise de suspension.



36

Installez la jambe de suspension sur le compresseur de ressort.

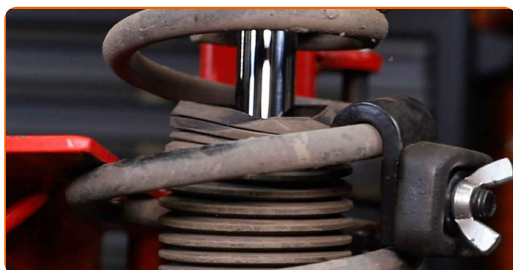


AUTODOC recommande:

- Notez que lorsque vous utilisez un ressort de compression, les spires du ressort doivent être serrées, compressant ainsi le ressort des deux côtés.
- Assurez-vous de la position correcte du ressort dans le fixateur.
- Assurez-vous que les ressorts hélicoïdaux sont bien dans les poignées de serrage.

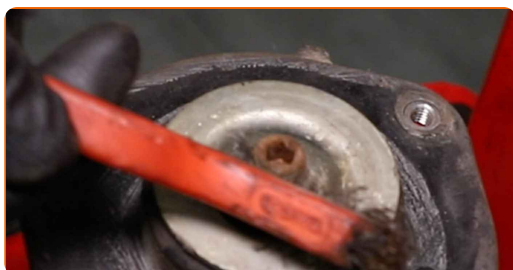
37

Comprimez le ressort.



38

Nettoyez la tige de piston de la jambe. Utilisez une brosse métallique. Servez vous de l'aérosol WD-40.



39

Retirez l'écrou de la tige de piston de l'entretoise. Utilisez une douille pour ecrou de jambe de suspension de 21 mm. Utilisez la clé HEX n° H7. Utilisez une clé à cliquet.



40

Retirez la jambe de suspension supérieure en même temps que la butée.



41

Détendez le ressort hélicoïdal.



42

Retirez le ressort.



43

Retirez le soufflet anti-poussière.



AUTODOC recommande:

- Remplacement : jambe de suspension – VW Jetta Mk5 (1K). Inspectez soigneusement le support, le soufflet et la butée de l'amortisseur. Remplacez-les si nécessaire.

44 Retirez l'amortisseur usagé du compresseur à ressort hydraulique hélicoïdal.



45 Installez le nouvel amortisseur sur le compresseur à ressort hydraulique hélicoïdal.



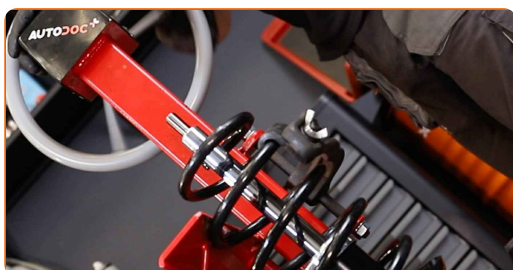
AUTODOC recommande:

- Avant d'installer un nouvel amortisseur, vous devez le pomper manuellement 3 à 5 fois.

46 Installez le ressort sur l'amortisseur.



47 Compressez le ressort.



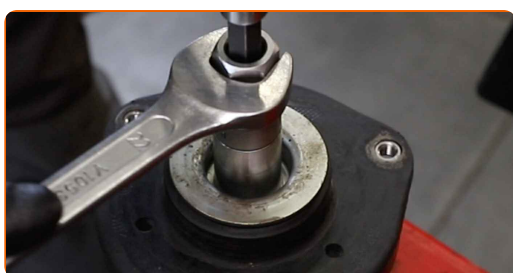
48 Installez le soufflet anti-poussière.



49 Installez la jambe de suspension supérieure en même temps que la butée.



50 Serrez l'écrou de l'entretoise d'amortisseur due la tige de piston. Utilisez une douille pour ecrou de jambe de suspension de 21 mm. Utilisez la clé HEX n° H6. Utilisez une clé dynamométrique. Serrez-le jusqu'à 60 Nm.



Remplacement : jambe de suspension – VW Jetta Mk5 (1K). Conseil :

- Assurez-vous que le ressort soit correctement installé. Évitez qu'il ne soit mal aligné.

51 Décompressez le ressort.



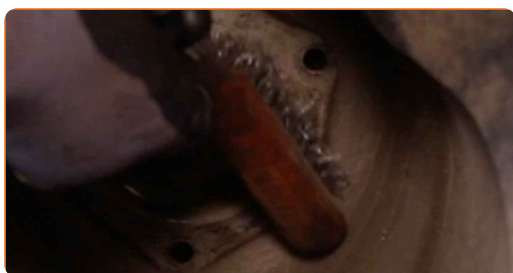
52 Lubrifiez la barre d'amortisseur. Utilisez de la graisse au cuivre.



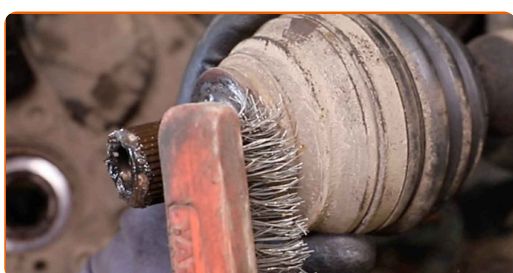
53 Retirez l'amortisseur prémonté.



54 Nettoyez les supports de montage de l'amortisseur. Utilisez une brosse métallique. Servez vous de l'aérosol WD-40.



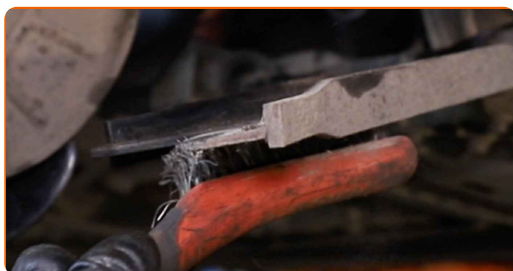
55 Nettoyez les cannelures de joint de l'arbre de transmission. Utilisez une brosse métallique. Servez vous de l'aérosol WD-40.



56 Appliquez du produit sur les cannelures de joint de l'arbre de transmission. Utilisez de la graisse au cuivre.



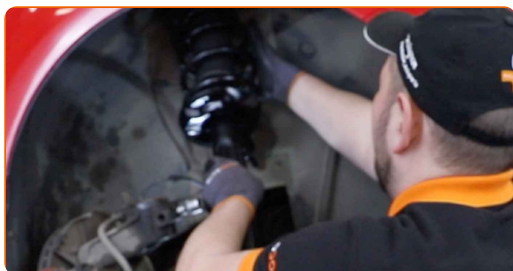
57 Nettoyez l'emplacement de montage de la rotule. Utilisez une brosse métallique. Servez vous de l'aérosol WD-40.



58 Nettoyez le siège de montage de la jambe de suspension sur la fusée d'essieu. Nettoyez le siège de montage de l'essieu homocinétique. Utilisez une brosse métallique. Servez vous de l'aérosol WD-40.



59 Installez l'entretoise de l'amortisseur dans l'arche de roue.



60

Fixer les fixations supérieures de l'amortisseur. Ne serrez pas trop.



AUTODOC recommande:

- Attention ! Tenez la jambe de suspension tout en vissant les boulons de fixation.
VW Jetta Mk5 (1K)

61

Fixez l'entretoise de l'amortisseur sur la fusée d'essieu.



62

Installez l'écrou de fixation.



63

Vissez la fixation qui relie la jambe d'amortisseur à la fusée d'essieu. Utilisez une douille n° 18. Servez vous de la douille XZN n°14. Utilisez une clé à cliquet.



64

Retirez le support du dessous de la fusée d'essieu.

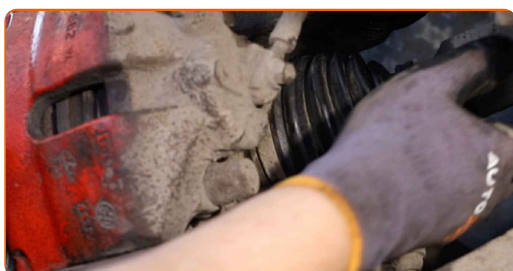


AUTODOC recommande:

- Remplacement : jambe de suspension – VW Jetta Mk5 (1K). Abaissez le cric de transmission en douceur, sans à-coups, pour éviter d'endommager les composants et les mécanismes.

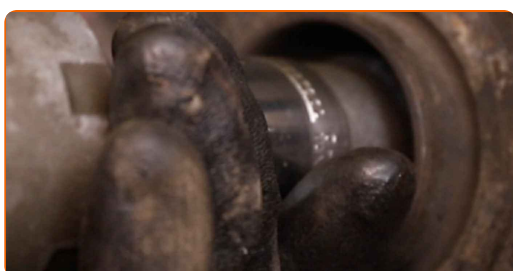
65

Installez l'arbre d'entraînement.



66

Installez le boulon de l'arbre de transmission et serrez-le. Servez-vous d'une douille 12 pans n°24. Utilisez une clé à cliquet.



67 Attachez le joint à rotule au bras de contrôle.



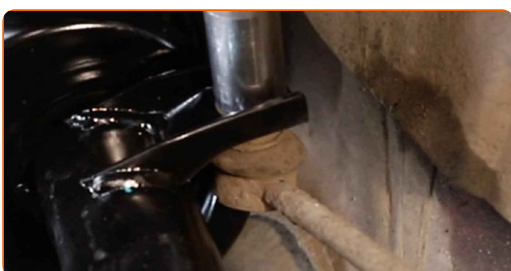
68 Serrez les fixations qui relient le joint à rotule au bras de suspension. Utilisez une douille n° 16. Utilisez une clé à cliquet.



69 Installez la barre stabilisatrice transversale.



70 Resserez la fixation de la biellette de la barre stabilisatrice. Utilisez une douille n° 18. Servez vous de la douille XZN n°6. Utilisez une clé à cliquet.



- 71** Serrez les fixations inférieures de la jambe de suspension. Utilisez une douille n° 18. Servez vous de la douille XZN n°14. Utilisez une clé dynamométrique. Serrez-le jusqu'à 70 Nm.+90°



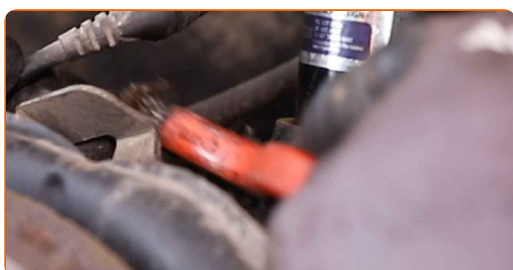
- 72** Serrez la fixation reliant la biellette à l'amortisseur. Utilisez une douille n° 18. Servez vous de la douille XZN n°6. Utilisez une clé dynamométrique. Serrez-le jusqu'à 65 Nm.



- 73** Serrez les fixations reliant le joint à rotule au bras de commande. Utilisez une douille n° 16. Utilisez une clé dynamométrique. Serrez-le jusqu'à 60 Nm.



- 74** Nettoyez les fixations du support du flexible de frein. Utilisez une brosse métallique. Servez vous de l'aérosol WD-40.



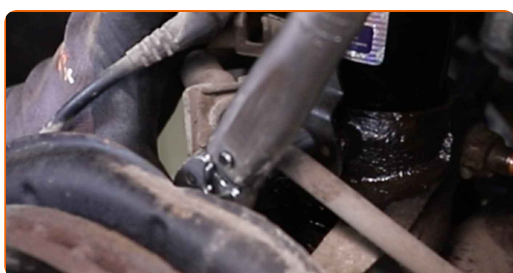
75 Installez le support du flexible de frein.



76 Serrez l'attache qui relie le support du flexible de frein à la jambe de suspension. Utilisez une clé mixte de No.10



77 Serrez le collier de serrage du flexible de frein de l'entretoise de l'amortisseur. Utilisez une douille n° 10. Utilisez une clé dynamométrique. Serrez-le jusqu'à 12 Nm.



78 Branchez les câbles du capteur ABS.



79 Nettoyez le siège de fixation de la jante. Utilisez une brosse métallique.



80 Appliquez du produit sur la zone de contact entre le disque de frein et la jante. Utilisez du lubrifiant céramique.



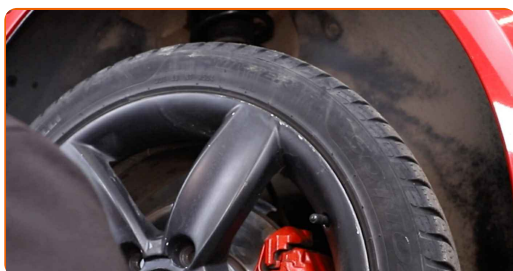
81 Nettoyez la surface du disque de frein. Servez-vous d'un nettoyant pour freins.



AUTODOC recommande:

- Remplacement : jambe de suspension – VW Jetta Mk5 (1K). Après avoir appliqué le spray, attendez quelques minutes.

82 Installez la roue.



AUTODOC recommande:

- Attention ! Pour éviter de vous blesser, tenez la roue en vissant les boulons de fixation. VW Jetta Mk5 (1K)

83

Vissez les boulons de la roue. Servez-vous d'une douille à choc pour roue N°17.



84

Abaissez la voiture.

85

Serrez le boulon reliant l'arbre de transmission au moyeu de roue. Servez-vous d'une douille 12 pans n°24. Utilisez une clé dynamométrique. Serrez-le jusqu'à 70 Nm.+90°



86

Serrez en étoile les boulons de la roue. Servez-vous d'une douille à choc pour roue N°17. Utilisez une clé dynamométrique. Serrez-le jusqu'à 120 Nm.



87

Retirez les crics et les cales.



- 88** Serrez les fixations supérieures de l'amortisseur. Utilisez une douille n° 13. Utilisez une clé dynamométrique. Serrez-le jusqu'à 15 Nm.+90°



- 89** Lubrifiez les fixations de la coupelle d'amortisseur. Utilisez de la graisse au cuivre.



- 90** Montez le panneau en plastique.



- 91** Vissez les fixations du panneau en plastique. Utilisez la mèche Torx T30. Utilisez une clé à cliquet.



- 92** Serrez les fixations du panneau en plastique. Utilisez la mèche Torx T30. Utilisez une clé dynamométrique. Serrez-le jusqu'à 8 Nm.



- 93** Installez le joint en caoutchouc.



- 94** Retirez la housse d'aile.

- 95** Fermez le capot.

BIEN JOUÉ ! 

VOIR PLUS DE TUTORIELS

AUTODOC – PIÈCES AUTOMOBILES EN LIGNE DE HAUTE QUALITÉ ET ABORDABLES

APPLI MOBILE AUTODOC : FAITES DE SUPER AFFAIRES DE MANIÈRE CONFORTABLE



+ AUTODOC

GET IT ON  **Google Play**

 **Download on the App Store**

Download

UNE GRANDE SÉLECTION DE PIÈCES DÉTACHÉES POUR VOTRE VOITURE

AMORTISSEUR : UNE VASTE SÉLECTION

CLAUSE DE NON-RESPONSABILITÉ:

Ce document ne contient que des recommandations générales que vous pourrez trouver utiles lors de travaux de réparation ou de remplacement. AUTODOC ne peut être tenu responsable d'aucune perte, blessure ou dommage matériel occasionnés lors de processus de réparation ou de remplacement de pièces par une utilisation ou une interprétation incorrectes des informations fournies.

AUTODOC ne peut être tenu responsable d'aucune erreur ou incertitude susceptibles de figurer dans ce guide. Les informations fournies ne le sont qu'à titre purement informatif et ne sauraient se substituer aux conseils de spécialistes.

AUTODOC ne peut être tenu responsable d'aucune utilisation incorrecte ou dangereuse d'équipements, outils et pièces automobiles. AUTODOC recommande fortement de faire preuve de prudence et d'observer les règles de sécurité lors de travaux de réparation ou de remplacement de pièces. Ayez conscience que l'utilisation de pièces automobiles de qualité inférieure ne garantit pas un niveau approprié de sécurité routière.

© Copyright 2023. Tous les contenus de ce site, notamment textes, photographies et illustrations, sont protégés par le droit d'auteur. Tous droits, y compris droits de reproduction, de publication, de modification et de traduction, réservés par AUTODOC SE.