



Comment changer :
capteurs ABS arrière sur
**VW Jetta Mk6 (162, 163,
AV3, AV2)** - Guide de
remplacement

TUTORIEL VIDÉO SIMILAIRE



Cette vidéo présente la procédure de remplacement d'une pièce similaire sur un autre véhicule.

Important !

Cette procédure de remplacement peut être appliquée sur le modèle:

VW Jetta Mk6 (162, 163, AV3, AV2) 1.2 TSI, VW Jetta Mk6 (162, 163, AV3, AV2) 1.6 TDI, VW Jetta Mk6 (162, 163, AV3, AV2) 2.0 TDI, VW Jetta Mk6 (162, 163, AV3, AV2) 1.4 TSI, VW Jetta Mk6 (162, 163, AV3, AV2) 1.6, VW Jetta Mk6 (162, 163, AV3, AV2) 1.2 TSI 16V, VW Jetta Mk6 (162, 163, AV3, AV2) 1.6 MPi

Les étapes peuvent différer en fonction de la conception du véhicule.

Ce tutoriel a été conçu à l'origine pour la procédure de remplacement d'une pièce détachée similaire sur : VW Passat B7 Berline (362) 2.0 TDI

REEMPLACEMENT : CAPTEURS ABS – VW JETTA MK6
(162, 163, AV3, AV2). LISTE DES OUTILS DONT VOUS
AUREZ BESOIN :



- Brosse métallique
- Aérosol WD-40
- Nettoyant multi-usages en spray
- Nettoyant pour contacts
- Graisse multi-fonctions
- Nettoyant freins
- Graisse au cuivre
- Clé dynamométrique
- Douille hexagonale n° H5
- Douille longue à choc pour jantes No.17
- Clé à cliquet
- Pied-de-biche
- Cale de roue

Acheter des outils

Remplacement : capteurs ABS – VW Jetta Mk6 (162, 163, AV3, AV2). Les professionnels recommandent :

- Toutes les opérations doivent être conduites avec le moteur éteint.

REPLACEMENT : CAPTEURS ABS – VW JETTA MK6 (162, 163, AV3, AV2). ORDRE RECOMMANDÉ DES ÉTAPES :

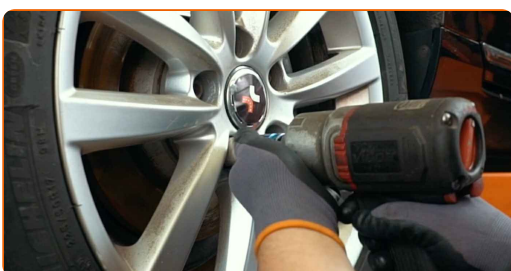
1 Sécurisez les roues avec des cales.

2 Desserrez les boulons de fixation de la roue. Servez-vous d'une douille à choc pour roue N°17.



3 Surélevez l'arrière de la voiture et arrimez la.

4 Dévissez les boulons de la roue.



AUTODOC recommande:

- Attention ! Pour éviter de vous blesser, tenez la roue en dévissant les boulons de fixation. VW Jetta Mk6 (162, 163, AV3, AV2)

5

Retirez la roue.



6

Nettoyez la fixation du capteur ABS. Utilisez une brosse métallique. Servez vous de l'aérosol WD-40. Servez-vous d'un aérosol nettoyant multi-usages.



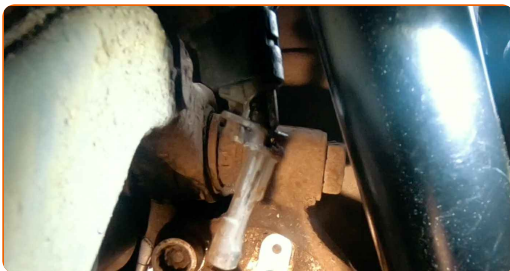
7

Dévissez la fixation du capteur ABS. Utilisez la clé HEX n° H5. Utilisez une clé à cliquet.



8

Débranchez le capteur ABS.

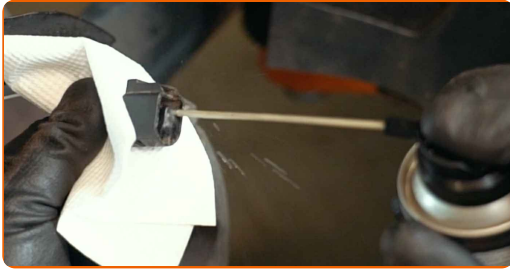


9

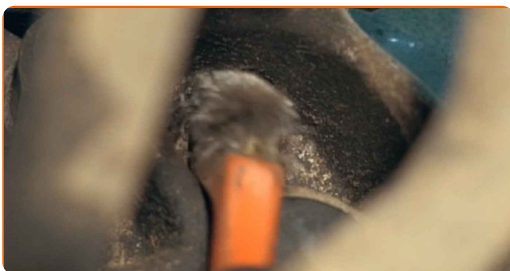
Détachez le connecteur du capteur ABS.



10 Appliquez du produit sur le connecteur du capteur ABS. Utilisez de la graisse diélectrique.



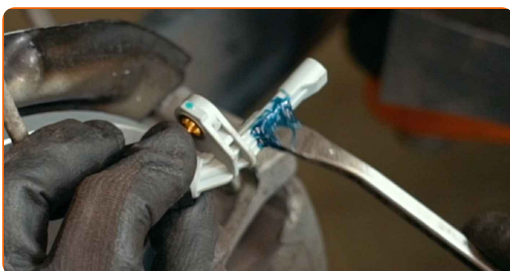
11 Nettoyez l'emplacement de montage du capteur ABS. Utilisez une brosse métallique. Servez vous de l'aérosol WD-40.



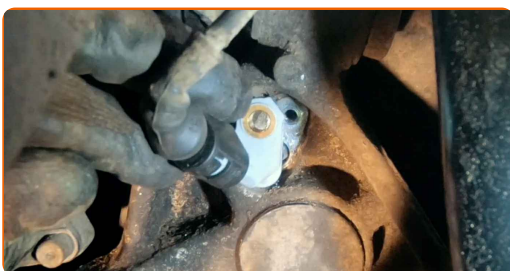
12 Attachez le connecteur du capteur ABS.



13 Appliquez du produit sur la fixation du capteur ABS. Servez-vous d'une graisse multi-usages. Servez-vous d'un pied-de-biche.



14 Connectez le capteur ABS.



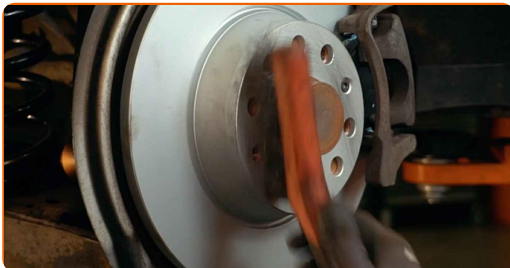
15

Serrez la fixation reliant le capteur ABS à la fusée d'essieu. Utilisez la clé HEX n° H5. Utilisez une clé dynamométrique. Serrez-le jusqu'à 7 Nm.



16

Nettoyez le siège de fixation de la jante. Utilisez une brosse métallique.



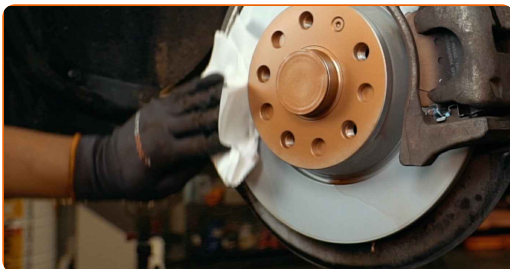
17

Appliquez du produit sur la zone de contact entre le disque de frein et la jante. Utilisez de la graisse au cuivre.



18

Nettoyez la surface du disque de frein. Servez-vous d'un nettoyant pour freins.



AUTODOC recommande:

- Remplacement : capteurs ABS – VW Jetta Mk6 (162, 163, AV3, AV2). Après avoir appliqué le spray, attendez quelques minutes.

19 Installez la roue.



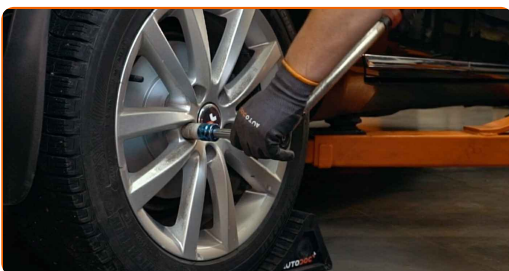
AUTODOC recommande:

- Attention ! Tenez la roue en vissant les boulons de fixation. VW Jetta Mk6 (162, 163, AV3, AV2)

20 Vissez les boulons de la roue. Servez-vous d'une douille à choc pour roue N°17.



21 Abaissez la voiture et serrez les boulons de roue en ordre croisé. Servez-vous d'une douille à choc pour roue N°17. Utilisez une clé dynamométrique. Serrez-le jusqu'à 120 Nm.



22

Retirez les crics et les cales.



BIEN JOUÉ! 

[VOIR PLUS DE TUTORIELS](#)

AUTODOC – PIÈCES AUTOMOBILES EN LIGNE DE HAUTE QUALITÉ ET ABORDABLES

APPLI MOBILE AUTODOC : FAITES DE SUPER AFFAIRES DE MANIÈRE CONFORTABLE



AUTODOC+

GET IT ON
Google Play

Download on the
App Store

Download

UNE GRANDE SÉLECTION DE PIÈCES DÉTACHÉES POUR VOTRE VOITURE

CAPTEURS ABS : UNE VASTE SÉLECTION

CLAUSE DE NON-RESPONSABILITÉ:

Ce document ne contient que des recommandations générales que vous pourrez trouver utiles lors de travaux de réparation ou de remplacement. AUTODOC ne peut être tenu responsable d'aucune perte, blessure ou dommage matériel occasionnés lors de processus de réparation ou de remplacement de pièces par une utilisation ou une interprétation incorrectes des informations fournies.

AUTODOC ne peut être tenu responsable d'aucune erreur ou incertitude susceptibles de figurer dans ce guide. Les informations fournies ne le sont qu'à titre purement informatif et ne sauraient se substituer aux conseils de spécialistes.

AUTODOC ne peut être tenu responsable d'aucune utilisation incorrecte ou dangereuse d'équipements, outils et pièces automobiles. AUTODOC recommande fortement de faire preuve de prudence et d'observer les règles de sécurité lors de travaux de réparation ou de remplacement de pièces. Ayez conscience que l'utilisation de pièces automobiles de qualité inférieure ne garantit pas un niveau approprié de sécurité routière.

© Copyright 2021. Tous les contenus de ce site, notamment textes, photographies et illustrations, sont protégés par le droit d'auteur. Tous droits, y compris droits de reproduction, de publication, de modification et de traduction, réservés par AUTODOC GmbH.