



Comment changer : filtre
d'habitacle sur **VW**
Multivan VI (SGF, SGM,
SGN) - Guide de
remplacement

TUTORIEL VIDÉO SIMILAIRE



Cette vidéo présente la procédure de remplacement d'une pièce similaire sur un autre véhicule.

Important !

Cette procédure de remplacement peut être appliquée sur le modèle:
VW Multivan VI (SGF, SGM, SGN) 2.0 TDI, VW Multivan VI (SGF, SGM, SGN) 2.0 TDI 4motion, VW Multivan VI (SGF, SGM, SGN) 2.0 TSI, VW Multivan VI (SGF, SGM, SGN) 2.0 TSI 4motion, VW Multivan VI (SGF, SGM, SGN) 2.0 TDI (CXEC), VW Multivan VI (SGF, SGM, SGN) 2.0 TDI 4motion (CXEC)

Les étapes peuvent différer en fonction de la conception du véhicule.

Ce tutoriel a été conçu à l'origine pour la procédure de remplacement d'une pièce détachée similaire sur : VW Transporter V Van (7HA, 7HH, 7EA, 7EH) 1.9 TDI

REEMPLACEMENT : FILTRE D'HABITACLE – VW
MULTIVAN VI (SGF, SGM, SGN). OUTILS DONT VOUS
POURRIEZ AVOIR BESOIN :



- Douille d'entraînement n°5,5
- Clé à cliquet
- Mèche Torx T20

Acheter des outils

**Remplacement : filtre d'habitacle – VW Multivan VI (SGF, SGM, SGN).
AUTODOC recommande :**

- Remplacez le filtre d'habitacle au moins une fois tous les six mois, au début du printemps et en automne.
- Suivez les conditions, recommandations et critères d'opération recommandés par le fabricant.
- Si la circulation d'air dans l'habitacle est brusquement réduite, remplacez le filtre avant la date prévu de la révision.
- Toutes les opérations doivent être conduites avec le moteur éteint.

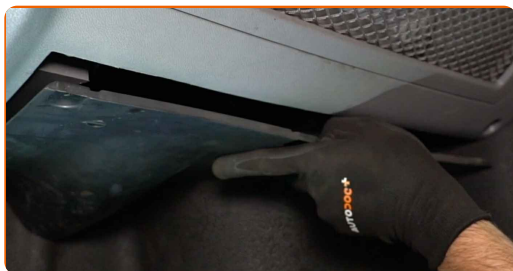
EFFECTUEZ LE REMPLACEMENT DANS L'ORDRE SUIVANT:

1 Réglez le siège passager le plus possible vers l'arrière.

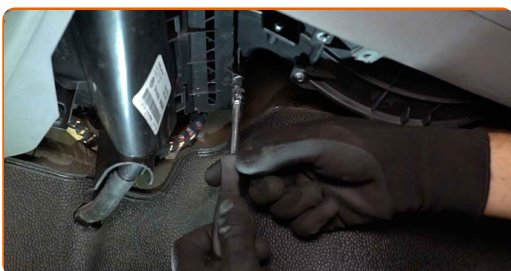
2 Dévissez les fixations du panneau latéral sous planche de bord du côté passager. Utilisez la mèche Torx T20.



3 Retirez la protection sous la boîte à gants.



- 4** Dévissez les attaches du couvercle du boîtier du filtre d'habitacle. Utilisez une douille n° 5,5. Utilisez une clé à cliquet.



- 5** Retirez le couvercle du compartiment du filtre habitacle.



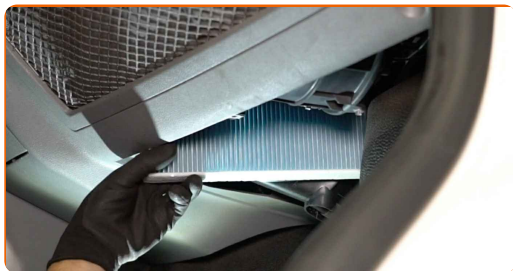
- 6** Retirez le filtre habitacle.



Remplacement : filtre d'habitacle – VW Multivan VI (SGF, SGM, SGN). Les experts d'AUTODOC recommandent :

- Ne tentez pas de nettoyer ou réutiliser le filtre - ceci affecterait négativement la qualité du nettoyage de l'air à l'intérieur de la voiture.

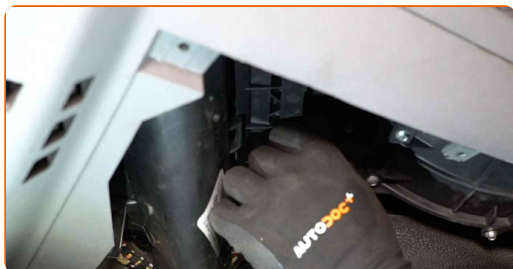
7 Installez le filtre d'habitacle sur son siège de montage.



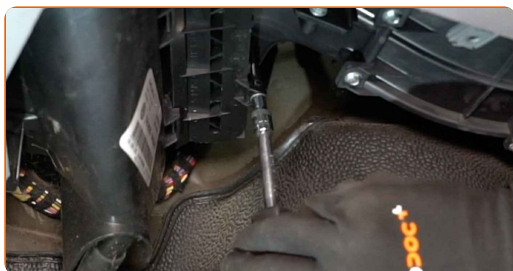
Remplacement : filtre d'habitacle – VW Multivan VI (SGF, SGM, SGN).
AUTODOC recommande :

- Suivez la direction de la flèche montrant la direction de l'air sur le filtre.
- Vérifiez que l'élément filtrant est correctement positionné. Ne le tordez pas.
- Attention ! Utilisez des composants de qualité. VW Multivan VI (SGF, SGM, SGN)

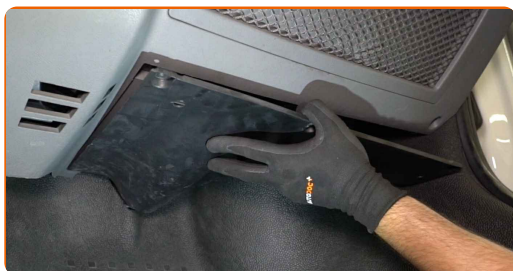
8 Réinstallez le couvercle du compartiment du filtre habitacle.



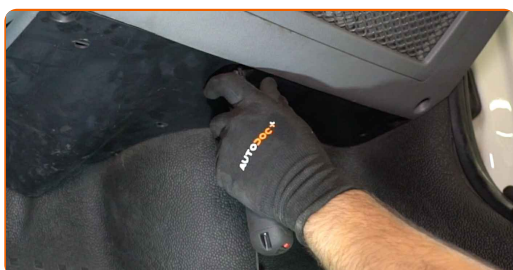
9 Vissez les attaches du couvercle du boîtier du filtre d'habitacle. Utilisez une douille n° 5,5. Utilisez une clé à cliquet.



10 Installez et sécurisez la protection sous la boîte à gants.



11 Vissez les fixations du panneau latéral sous planche de bord du côté passager. Utilisez la mèche Torx T20.



AUTODOC recommande:

- Remplacement : filtre d'habitacle – VW Multivan VI (SGF, SGM, SGN). Ne forcez pas trop lors de l'installation. Vous pourriez endommager les fixations.

12 Reréglez le siège passager dans sa position initiale.

13 Allumez le contact.

14 Activez la climatisation. C'est nécessaire pour s'assurer que le composant fonctionne correctement.

15 Éteignez le contact.

BIEN JOUÉ ! 

VOIR PLUS DE TUTORIELS

AUTODOC – PIÈCES AUTOMOBILES EN LIGNE DE HAUTE QUALITÉ ET ABORDABLES

APPLI MOBILE AUTODOC : FAITES DE SUPER AFFAIRES DE MANIÈRE CONFORTABLE



+ AUTODOC

GET IT ON  **Google Play**

 **Download on the App Store**

Download

UNE GRANDE SÉLECTION DE PIÈCES DÉTACHÉES POUR VOTRE VOITURE

FILTRE D'HABITACLE : UNE VASTE SÉLECTION

CLAUDE DE NON-RESPONSABILITÉ:

Ce document ne contient que des recommandations générales que vous pourrez trouver utiles lors de travaux de réparation ou de remplacement. AUTODOC ne peut être tenu responsable d'aucune perte, blessure ou dommage matériel occasionnés lors de processus de réparation ou de remplacement de pièces par une utilisation ou une interprétation incorrectes des informations fournies.

AUTODOC ne peut être tenu responsable d'aucune erreur ou incertitude susceptibles de figurer dans ce guide. Les informations fournies ne le sont qu'à titre purement informatif et ne sauraient se substituer aux conseils de spécialistes.

AUTODOC ne peut être tenu responsable d'aucune utilisation incorrecte ou dangereuse d'équipements, outils et pièces automobiles. AUTODOC recommande fortement de faire preuve de prudence et d'observer les règles de sécurité lors de travaux de réparation ou de remplacement de pièces. Ayez conscience que l'utilisation de pièces automobiles de qualité inférieure ne garantit pas un niveau approprié de sécurité routière.

© Copyright 2023. Tous les contenus de ce site, notamment textes, photographies et illustrations, sont protégés par le droit d'auteur. Tous droits, y compris droits de reproduction, de publication, de modification et de traduction, réservés par AUTODOC SE.