



Comment changer :
capteurs ABS avant sur
VW PASSAT (315, 3A5) -
Guide de remplacement

TUTORIEL VIDÉO SIMILAIRE



Cette vidéo présente la procédure de remplacement d'une pièce similaire sur un autre véhicule.

Important !

Cette procédure de remplacement peut être appliquée sur le modèle:
VW PASSAT (315, 3A5) 2.0, VW PASSAT (315, 3A5) 1.8, VW PASSAT (315, 3A5) 1.9
TD

Les étapes peuvent différer en fonction de la conception du véhicule.

Ce tutoriel a été conçu à l'origine pour la procédure de remplacement d'une pièce détachée similaire sur : VW Golf IV 3/5 portes (1J1) 1.6

REPLACEMENT : CAPTEURS ABS – VW PASSAT (315, 3A5). OUTILS DONT VOUS POURRIEZ AVOIR BESOIN :



- Brosse métallique
- Brosse de nettoyage en nylon
- Aérosol WD-40
- Nettoyant freins
- Nettoyant pour contacts
- Graisse au cuivre
- Graisse multi-fonctions
- Clé dynamométrique
- Mèche Torx T30
- Douille hexagonale n° H5
- Douille hexagonale n° H7
- Douille longue à choc pour jantes No.17
- Clé à cliquet
- Tournevis à tête plate
- Poinçon effilé
- Porte-taraud
- Marteau
- Pied-de-biche
- Cale de roue

Acheter des outils

Remplacement : capteurs ABS – VW PASSAT (315, 3A5). Conseil d'AUTODOC :

- Toutes les opérations doivent être conduites avec le moteur éteint.

REPLACEMENT : CAPTEURS ABS – VW PASSAT (315, 3A5). SUIVEZ LES ÉTAPES SUIVANTES :

1 Sécurisez les roues avec des cales.

2 Desserrez les boulons de fixation de la roue. Servez-vous d'une douille à choc pour roue N°17.



3 Surélevez l'avant de la voiture et arrimez la.

4 Dévissez les boulons de la roue.



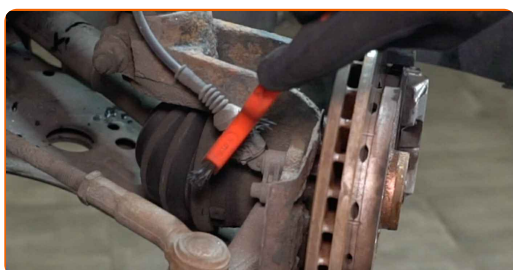
AUTODOC recommande:

- Attention ! Pour éviter de vous blesser, tenez la roue en dévissant les boulons de fixation. VW PASSAT (315, 3A5)

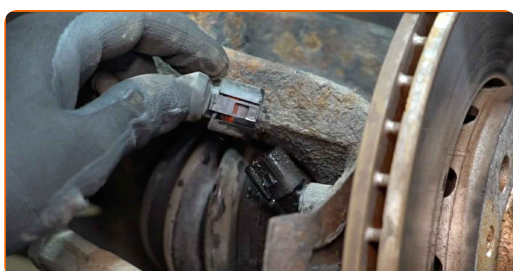
5 Retirez la roue.



6 Nettoyez la fixation du capteur ABS. Utilisez une brosse de nettoyage en nylon. Servez vous de l'aérosol WD-40.



7 Détachez le connecteur du capteur ABS. Utilisez un tournevis plat.



8 Nettoyez la fixation du capteur ABS. Utilisez une brosse métallique. Servez vous de l'aérosol WD-40.



9

Dévissez la fixation du capteur ABS. Utilisez la clé HEX n° H5. Utilisez une clé à cliquet.



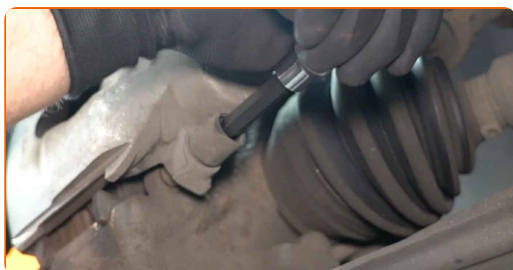
10

Retirez les bouchons anti-poussière des goupilles de guidage de l'étrier de frein. Servez-vous d'un pied-de-biche.



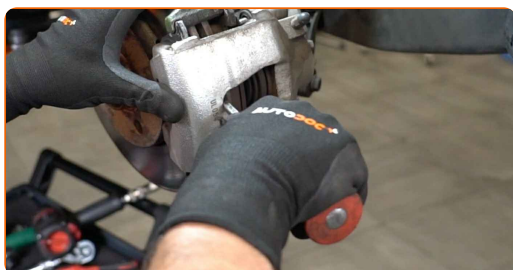
11

Dévissez l'attache de l'étrier de frein. Utilisez la clé HEX n° H7. Utilisez une clé à cliquet. Utilisez un porte-taraud.



12

Séparez les plaquettes de frein. Servez-vous d'un pied-de-biche.



13

Retirez l'étrier de frein.

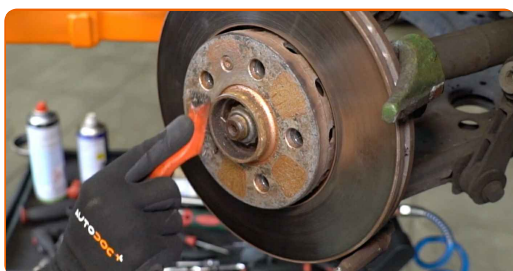


Remplacement : capteurs ABS – VW PASSAT (315, 3A5). Les professionnels recommandent :

- Attachez l'étrier à la suspension ou à la caisse à l'aide d'un fil de fer, sans débrancher le flexible de frein afin d'éviter la dépressurisation du système.
- Assurez-vous que l'étrier de frein n'est pas accroché sur le flexible de frein.
- N'appuyez pas sur la pédale de frein après le retrait de l'étrier de frein. Le piston pourrait tomber du cylindre de frein, et entraîner une fuite de liquide de frein et une dépressurisation du système.
- Vérifiez le support de l'étrier de frein, ses vis de guidage et ses soufflets. Nettoyez-les. Remplacez-les si nécessaire.

14

Nettoyez la fixation du disque de frein. Utilisez une brosse métallique. Servez vous de l'aérosol WD-40.



15

Dévissez l'attache du disque de frein. Utilisez la mèche Torx T30. Utilisez une clé à cliquet.



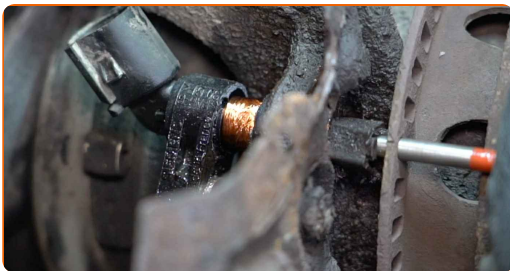
16

Retirez le disque de frein.



17

Débranchez le capteur ABS. Servez-vous d'un poinçon effilé. Servez-vous d'un marteau. Servez-vous d'un pied-de-biche.

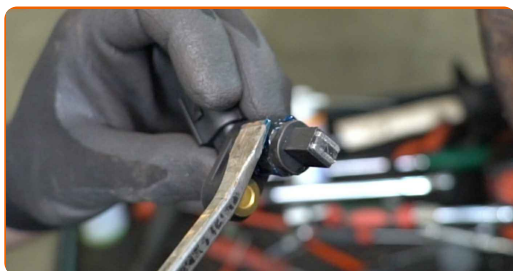


18

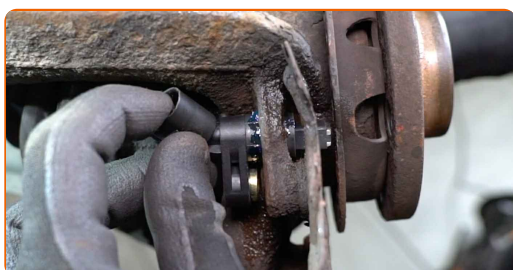
Nettoyez l'emplacement de montage du capteur ABS. Utilisez une brosse métallique. Servez vous de l'aérosol WD-40.



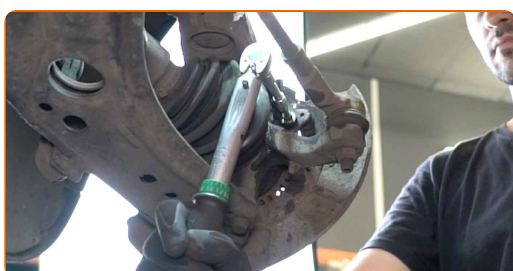
19 Appliquez du produit sur la fixation du capteur ABS. Servez-vous d'une graisse multi-usages.



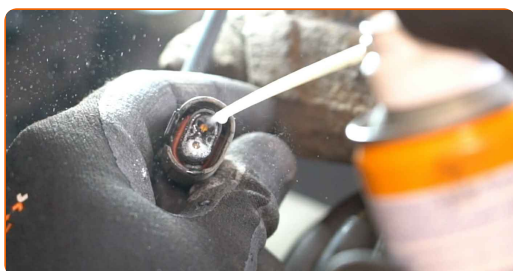
20 Connectez le capteur ABS.



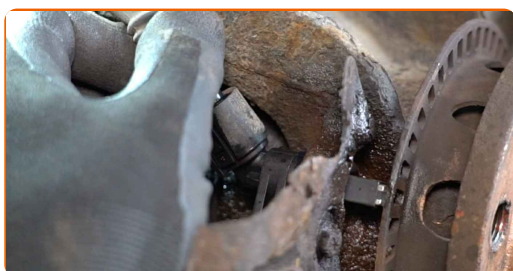
21 Vissez la fixation reliant le capteur ABS à la fusée d'essieu. Utilisez la clé HEX n° H5. Utilisez une clé dynamométrique. Serrez-le jusqu'à 6 Nm.



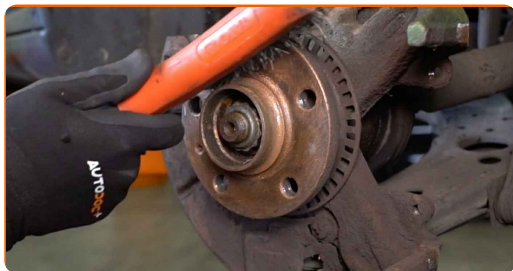
22 Appliquez du produit sur le connecteur du capteur ABS. Utilisez de la graisse diélectrique.



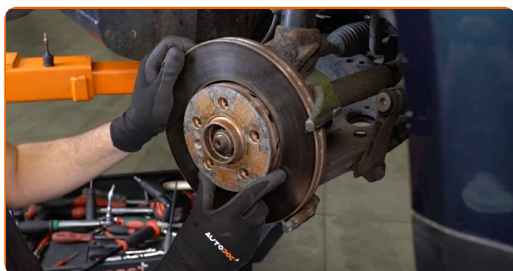
23 Attachez le connecteur du capteur ABS.



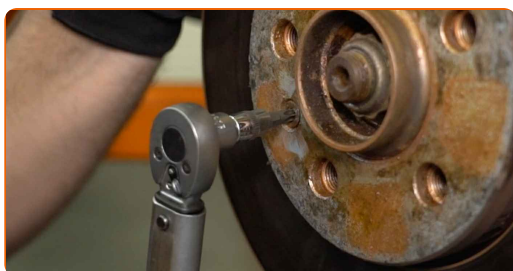
24 Nettoyez le moyeu. Utilisez une brosse métallique. Traitez la surface de contact. Utilisez de la graisse au cuivre.



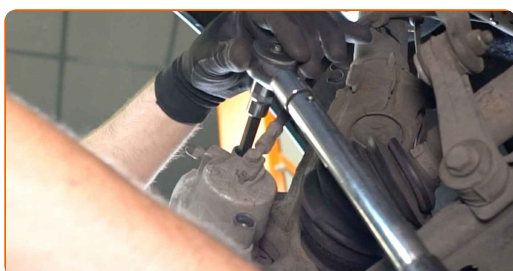
25 Installez le disque de frein.



26 Serrez l'attache du disque de frein. Utilisez la mèche Torx T30. Utilisez une clé dynamométrique. Serrez-le jusqu'à 6 Nm.



27 Installez l'étrier de frein et fixez-le. Utilisez la clé HEX n° H7. Utilisez une clé dynamométrique. Serrez-le jusqu'à 30 Nm.



28 Installez les capuchons sur les goupilles de guidage de l'étrier de frein.



29 Nettoyez le siège de fixation de la jante. Utilisez une brosse métallique.



30 Appliquez du produit sur la zone de contact entre le disque de frein et la jante. Utilisez de la graisse au cuivre.



31 Nettoyez la surface du disque de frein. Servez-vous d'un nettoyant pour freins.



AUTODOC recommande:

- Remplacement : capteurs ABS – VW PASSAT (315, 3A5). Après avoir appliqué le spray, attendez quelques minutes.

32 Installez la roue.



AUTODOC recommande:

- Attention ! Pour éviter de vous blesser, tenez la roue en vissant les boulons de fixation. VW PASSAT (315, 3A5)

33 Vissez les boulons de la roue. Servez-vous d'une douille à choc pour roue N°17.



34 Abaissez la voiture et serrez les boulons de roue en ordre croisé. Servez-vous d'une douille à choc pour roue N°17. Utilisez une clé dynamométrique. Serrez-le jusqu'à 120 Nm.



35

Retirez les crics et les cales.



BIEN JOUÉ! 

VOIR PLUS DE TUTORIELS

AUTODOC – PIÈCES AUTOMOBILES EN LIGNE DE HAUTE QUALITÉ ET ABORDABLES

APPLI MOBILE AUTODOC : FAITES DE SUPER AFFAIRES DE MANIÈRE CONFORTABLE



+ AUTODOC

GET IT ON  **Google Play**

 **Download on the App Store**

Download

UNE GRANDE SÉLECTION DE PIÈCES DÉTACHÉES POUR VOTRE VOITURE

CAPTEURS ABS : UNE VASTE SÉLECTION

CLAUSE DE NON-RESPONSABILITÉ:

Ce document ne contient que des recommandations générales que vous pourrez trouver utiles lors de travaux de réparation ou de remplacement. AUTODOC ne peut être tenu responsable d'aucune perte, blessure ou dommage matériel occasionnés lors de processus de réparation ou de remplacement de pièces par une utilisation ou une interprétation incorrectes des informations fournies.

AUTODOC ne peut être tenu responsable d'aucune erreur ou incertitude susceptibles de figurer dans ce guide. Les informations fournies ne le sont qu'à titre purement informatif et ne sauraient se substituer aux conseils de spécialistes.

AUTODOC ne peut être tenu responsable d'aucune utilisation incorrecte ou dangereuse d'équipements, outils et pièces automobiles. AUTODOC recommande fortement de faire preuve de prudence et d'observer les règles de sécurité lors de travaux de réparation ou de remplacement de pièces. Ayez conscience que l'utilisation de pièces automobiles de qualité inférieure ne garantit pas un niveau approprié de sécurité routière.

© Copyright 2023. Tous les contenus de ce site, notamment textes, photographies et illustrations, sont protégés par le droit d'auteur. Tous droits, y compris droits de reproduction, de publication, de modification et de traduction, réservés par AUTODOC SE.