



Comment changer :  
plaquettes de frein  
arrière sur **VW PASSAT**  
**(32B)** - Guide de  
remplacement

## TUTORIEL VIDÉO SIMILAIRE



Cette vidéo présente la procédure de remplacement d'une pièce similaire sur un autre véhicule.

### Important !

Cette procédure de remplacement peut être appliquée sur le modèle:  
VW PASSAT (32B) 2.2

Les étapes peuvent différer en fonction de la conception du véhicule.

Ce tutoriel a été conçu à l'origine pour la procédure de remplacement d'une pièce détachée similaire sur : AUDI A4 Avant (8D5, B5) 1.8 T

REPLACEMENT : PLAQUETTES DE FREIN – VW  
PASSAT (32B). OUTILS DONT VOUS POURRIEZ AVOIR  
BESOIN :



- Brosse métallique
- Aérosol WD-40
- Nettoyant freins
- Pâte anti-grincements
- Graisse au cuivre
- Produit d'étanchéité
- Clé mixte de No.13
- Clé mixte de No.16
- Douille longue à choc pour jantes No.17
- Repousse piston pour étrier de frein
- Clé à cliquet
- Clé dynamométrique
- Tournevis À Tête Plate
- Pied-de-biche
- Cale de roue

**Acheter des outils**

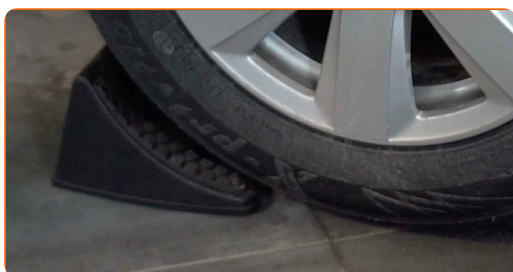
Remplacement : plaquettes de frein – VW PASSAT (32B). AUTODOC recommande :

- Effectuez le remplacement complet des plaquettes de frein pour chaque essieu. Ceci offre un freinage efficace.
- La procédure de remplacement est la même pour les deux plaquettes du même axe.
- Attention ! Arrêtez le moteur avant de commencer à travailler - VW PASSAT (32B).

**EFFECTUEZ LE REMPLACEMENT DANS L'ORDRE SUIVANT:**

**1** Ouvrez le capot. Dévissez le bouchon du réservoir de liquide de frein.

**2** Sécurisez les roues avec des cales.



**3** Desserrez les boulons de fixation de la roue. Servez-vous d'une douille à choc pour roue N°17.



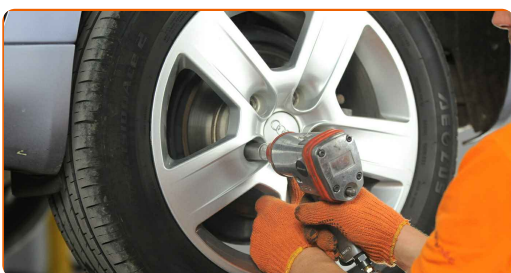
4

Surélevez l'arrière de la voiture et arrimez la.



5

Dévissez les boulons de la roue.



Remplacement : plaquettes de frein – VW PASSAT (32B). Les experts d'AUTODOC recommandent :

- Afin d'éviter toute blessure, soulevez la roue lors du déboulonnage.

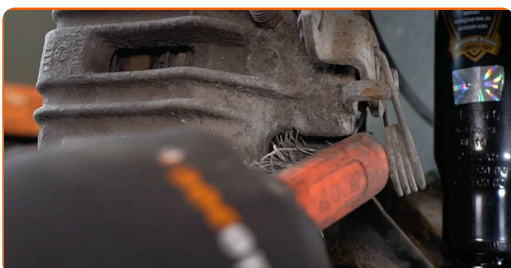
6

Retirez la roue.



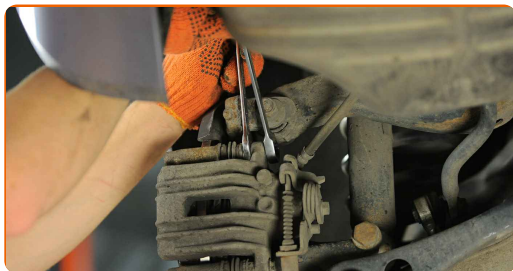
7

Nettoyez les fixations de l'étrier de frein. Utilisez une brosse métallique. Servez vous de l'aérosol WD-40.



8

Dévissez l'attache de l'étrier de frein Utilisez une clé mixte de No.13 Utilisez une clé mixte de No.16

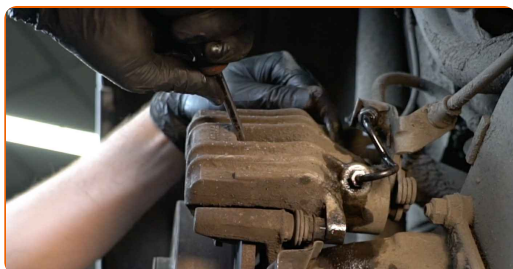


9

Retirez les écrous de fixations (2 pièces).

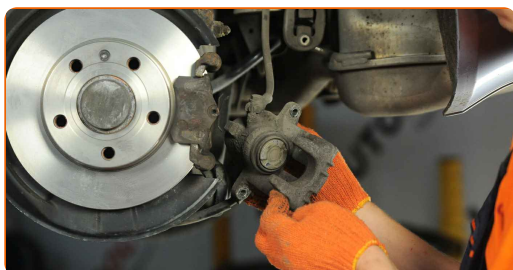
10

Séparez les plaquettes de frein. Servez-vous d'un pied-de-biche.



11

Retirez l'étrier de frein. Utilisez un tournevis plat.

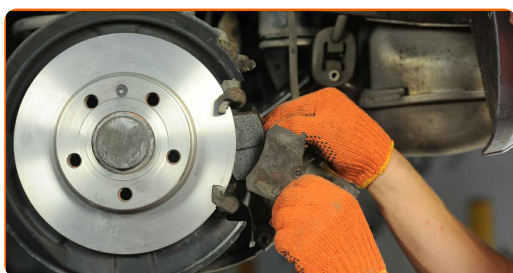


## Remplacement : plaquettes de frein – VW PASSAT (32B). Conseil d'AUTODOC

- Attachez l'étrier à la suspension ou à la caisse à l'aide d'un fil de fer, sans débrancher le flexible de frein afin d'éviter la dépressurisation du système.
- Assurez-vous que l'étrier de frein n'est pas accroché sur le flexible de frein.
- N'appuyez pas sur la pédale de frein après le retrait de l'étrier de frein. Le piston pourrait tomber du cylindre de frein, et entraîner une fuite de liquide de frein et une dépressurisation du système.
- Vérifiez le support de l'étrier de frein, ses vis de guidage et ses soufflets. Nettoyez-les. Remplacez-les si nécessaire.

**12**

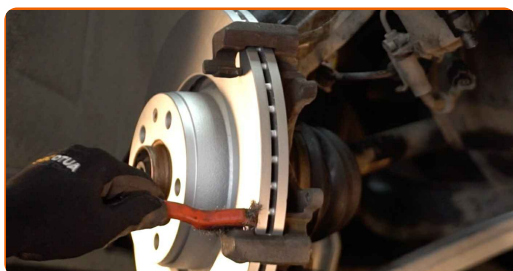
Retirez les plaquettes de frein.



## Remplacement : plaquettes de frein – VW PASSAT (32B). Conseil :

- Mesurez l'épaisseur des disques de frein. Si la limite est atteinte, la pièce doit être remplacée.

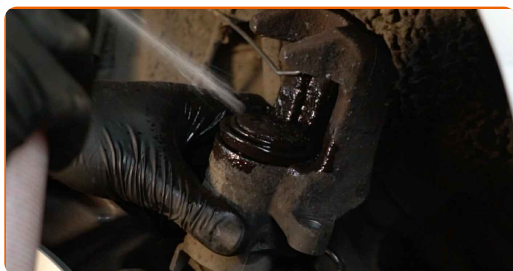
- 13** Nettoyez le support de l'étrier de frein et retirez toute poussière et encrassement. Utilisez une brosse métallique. Servez-vous d'un nettoyant pour freins.



**AUTODOC recommande:**

- Remplacement : plaquettes de frein – VW PASSAT (32B). Après avoir appliqué le spray, attendez quelques minutes.

- 14** Lubrifiez le piston de l'étrier de frein. Servez-vous d'un nettoyant pour freins.



**Remplacement : plaquettes de frein – VW PASSAT (32B). Conseil d'AUTODOC**

- Attendez quelques minutes après l'application.



**15** Appuyez sur le piston de l'étrier de roue. Servez-vous d'un repousse piston pour étrier de frein.



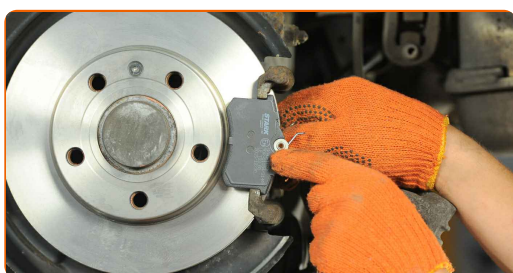
**16** Appliquez du produit sur la zone de contact entre les plaquettes de frein et le support d'étrier de frein. Servez-vous d'une pâte anti-grincement.



**Remplacement : plaquettes de frein – VW PASSAT (32B). Conseil :**

- Assurez-vous que la surface du disque est propre avant d'installer les plaquettes.

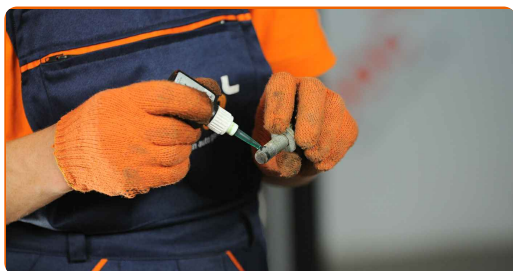
**17** Installez les plaquettes de frein neuves.



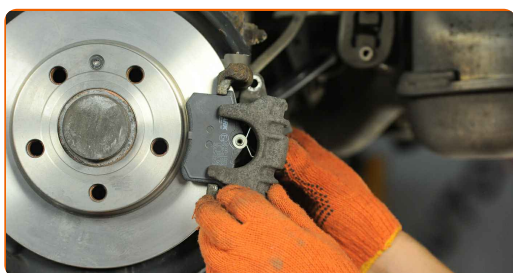
**Remplacement : plaquettes de frein – VW PASSAT (32B). Les experts d'AUTODOC recommandent :**

- Assurez-vous que les plaquettes sont installées garnitures face au disque.

**18** Appliquez du produit sur les boulons de serrage. Utilisez un enduit.

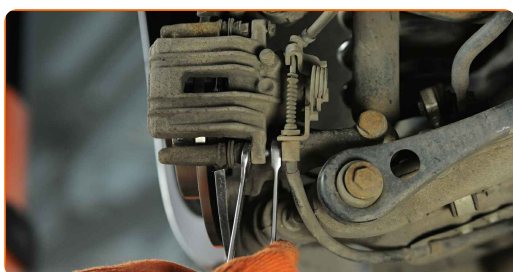


**19** Installez l'étrier de frein et fixez-le.

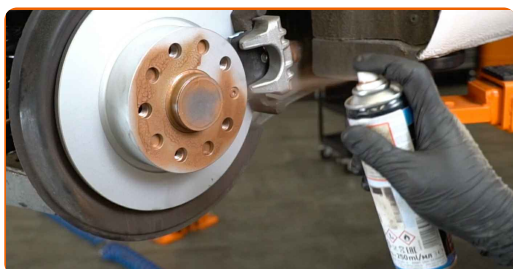


**20** Installez les boulons de fixation (2 pièces).

**21** Serrez les fixations de l'étrier de frein. Utilisez une clé mixte de No.13 Utilisez une clé mixte de No.16 Utilisez une clé dynamométrique. Serrez-le jusqu'à 35 Nm.



**22** Appliquez du produit sur la zone de contact entre le disque de frein et la jante. Utilisez de la graisse au cuivre.



23

Nettoyez le siège de fixation de la jante. Servez-vous d'un nettoyant pour freins.



**AUTODOC recommande:**

- Remplacement : plaquettes de frein – VW PASSAT (32B). Après avoir appliqué le spray, attendez quelques minutes.

24

Installez la roue.



**Remplacement : plaquettes de frein – VW PASSAT (32B). AUTODOC recommande :**

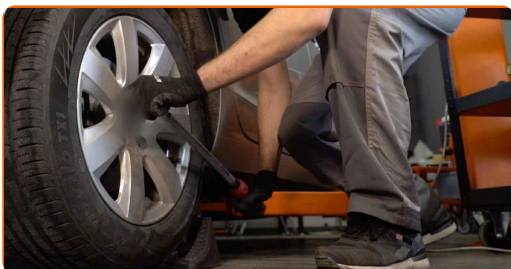
- Pour éviter de vous blesser, maintenez la roue quand vous dévissez les vis de fixation.

25

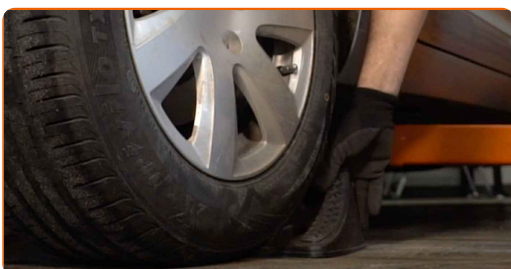
Vissez les boulons de la roue. Servez-vous d'une douille à choc pour roue N°17.



- 26** Abaissez la voiture et serrez les boulons de roue en ordre croisé. Servez-vous d'une douille à choc pour roue N°17. Utilisez une clé dynamométrique. Serrez-le jusqu'à 120 Nm.



- 27** Retirez les crics et les cales.



**AUTODOC recommande:**

- Important ! Remplacement : plaquettes de frein – VW PASSAT (32B). Vérifiez le niveau du liquide de frein dans le réservoir et rajoutez-en si nécessaire.

- 28** Resserez le bouchon du réservoir de liquide de frein. Fermez le capot.

## Remplacement : plaquettes de frein – VW PASSAT (32B). Conseil d'AUTODOC

- Sans démarrer le moteur, pressez à plusieurs reprises sur la pédale de frein jusqu'à ce que vous sentiez une résistance.
- Ralentissez doucement pendant les premiers 150 à 200 km après un remplacement de plaquettes de frein. Evitez les freinages inutiles ou brusques.

**BIEN JOUÉ !** 

[VOIR PLUS DE TUTORIELS](#)

# AUTODOC – PIÈCES AUTOMOBILES EN LIGNE DE HAUTE QUALITÉ ET ABORDABLES

APPLI MOBILE AUTODOC : FAITES DE SUPER AFFAIRES DE MANIÈRE CONFORTABLE



**+ AUTODOC**

GET IT ON Google Play

Download on the App Store

Download

**UNE GRANDE SÉLECTION DE PIÈCES DÉTACHÉES POUR VOTRE VOITURE**

**PLAQUETTES DE FREIN : UNE VASTE SÉLECTION**

## **CLAUSE DE NON-RESPONSABILITÉ:**

Ce document ne contient que des recommandations générales que vous pourrez trouver utiles lors de travaux de réparation ou de remplacement. AUTODOC ne peut être tenu responsable d'aucune perte, blessure ou dommage matériel occasionnés lors de processus de réparation ou de remplacement de pièces par une utilisation ou une interprétation incorrectes des informations fournies.

AUTODOC ne peut être tenu responsable d'aucune erreur ou incertitude susceptibles de figurer dans ce guide. Les informations fournies ne le sont qu'à titre purement informatif et ne sauraient se substituer aux conseils de spécialistes.

AUTODOC ne peut être tenu responsable d'aucune utilisation incorrecte ou dangereuse d'équipements, outils et pièces automobiles. AUTODOC recommande fortement de faire preuve de prudence et d'observer les règles de sécurité lors de travaux de réparation ou de remplacement de pièces. Ayez conscience que l'utilisation de pièces automobiles de qualité inférieure ne garantit pas un niveau approprié de sécurité routière.

© Copyright 2023. Tous les contenus de ce site, notamment textes, photographies et illustrations, sont protégés par le droit d'auteur. Tous droits, y compris droits de reproduction, de publication, de modification et de traduction, réservés par AUTODOC SE.