



Comment changer :  
cylindre de roue sur **VW**  
**PASSAT (32B)** - Guide de  
remplacement

## TUTORIEL VIDÉO SIMILAIRE



Cette vidéo présente la procédure de remplacement d'une pièce similaire sur un autre véhicule.

### Important !

Cette procédure de remplacement peut être appliquée sur le modèle:  
VW PASSAT (32B) 1.6, VW PASSAT (32B) 1.8, VW PASSAT (32B) 2.2, VW PASSAT  
(32B) 1.6 TD

Les étapes peuvent différer en fonction de la conception du véhicule.

Ce tutoriel a été conçu à l'origine pour la procédure de remplacement d'une pièce détachée similaire sur : VW Lupo (6X1, 6E1) 1.4 TDI

**REPLACEMENT : CYLINDRE DE ROUE – VW PASSAT (32B). OUTILS DONT VOUS AUREZ BESOIN :**



- Brosse métallique
- Aérosol WD-40
- Graisse au cuivre
- Clé mixte de No.7
- Clé mixte de No.11
- Mèche Torx T30
- Douille longue à choc pour jantes No.17
- Clé à cliquet
- Clé dynamométrique
- Tournevis À Tête Plate
- Tournevis phillips
- Cale de roue

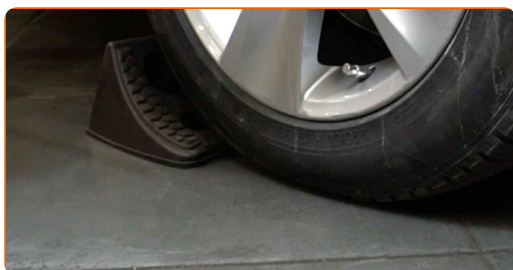
**Acheter des outils**

**Remplacement : cylindre de roue – VW PASSAT (32B). Conseil d’AUTODOC :**

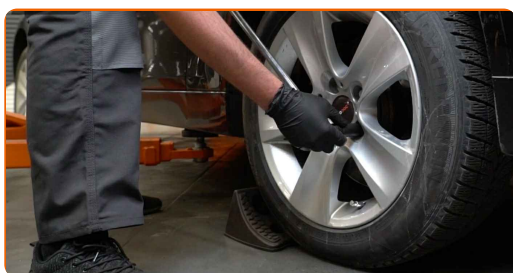
- Remplacez les cylindres de frein de roue des tambours de frein arrière par paire.
- La procédure de remplacement est identique pour les cylindres de frein de roue gauche et droit des tambours de frein arrière.
- Toutes les opérations doivent être conduites avec le moteur éteint.

**REPLACEMENT : CYLINDRE DE ROUE – VW PASSAT (32B). ORDRE RECOMMANDÉ DES ÉTAPES :**

**1** Sécurisez les roues avec des cales.



**2** Desserrez les boulons de fixation de la roue. Servez-vous d'une douille à choc pour roue N°17.



**3** Surélevez l'arrière de la voiture et arrimez la.

4

Dévissez les boulons de la roue.



**AUTODOC recommande:**

- Attention ! Pour éviter de vous blesser, tenez la roue en dévissant les boulons de fixation. VW PASSAT (32B)

5

Retirez la roue.



6

Nettoyez les fixations du tambour de frein. Utilisez une brosse métallique. Servez vous de l'aérosol WD-40.

7

Dévissez l'attache du tambour arrière. Servez-vous d'un tournevis Phillips.



8

Retirez le tambour de frein.



Remplacement : cylindre de roue – VW PASSAT (32B). Conseil des experts d'AUTODOC :

- Examinez le tambour de frein. Remplacez-le si nécessaire.

9

Déconnectez la ligne hydraulique de l'arrière du cylindre de roue. Utilisez une clé mixte de No.11



Remplacement : cylindre de roue – VW PASSAT (32B). Conseil d'AUTODOC :

- Bouchez immédiatement l'extrémité ouverte de la ligne de frein afin d'éviter une fuite de liquide de frein ou l'infiltration de poussière dans le système hydraulique.

**10** Dévissez le boulon d'attache du cylindre de frein. Utilisez la mèche Torx T30. Utilisez une clé à cliquet.



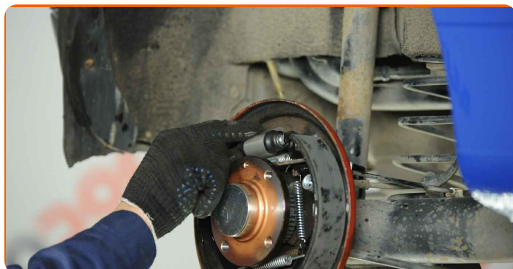
**11** Retirez le cylindre de frein de la plaque arrière. Utilisez un tournevis plat.



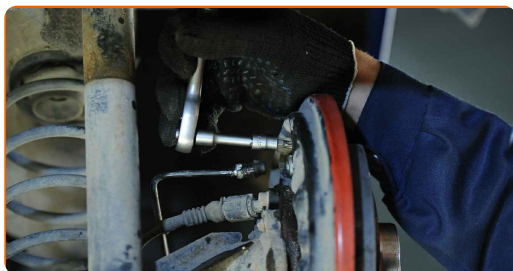
**12** Nettoyez le tambour de frein. Utilisez une brosse métallique. Servez vous de l'aérosol WD-40.

**13** Nettoyez le point d'attache du flexible et du tambour de frein sur la VW PASSAT (32B).

**14** Installez un nouveau cylindre de frein.



**15** Vissez les boulons de retenue du cylindre de frein. Utilisez la mèche Torx T30. Utilisez une clé dynamométrique. Serrez-le jusqu'à 8 Nm.



- 16** Connectez la ligne hydraulique à l'arrière du cylindre de roue. Utilisez une clé mixte de No.11 Utilisez une clé dynamométrique. Serrez-le jusqu'à 14 Nm.



- 17** Purgez le système de cylindre de frein. Utilisez une clé mixte de No.7



Remplacement : cylindre de roue – VW PASSAT (32B). Les professionnels recommandent :

- Assurez-vous d'installer le bouchon de protection sur la soupape de purge.

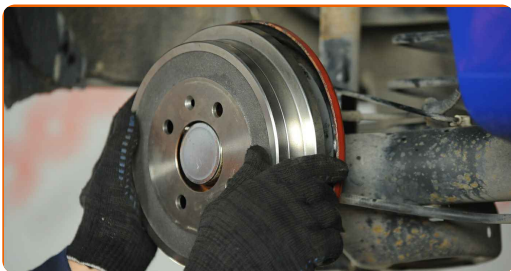
- 18** Nettoyez le moyeu. Utilisez une brosse métallique. Traitez la surface de contact. Utilisez de la graisse au cuivre.





19

Installez un tambour de frein.



20

Serrez les fixations des tambours de frein. Servez-vous d'un tournevis Phillips. Utilisez une clé dynamométrique. Serrez-le jusqu'à 4 Nm.



21

Nettoyez le siège de fixation de la jante. Utilisez une brosse métallique.

22

Appliquez du produit sur la surface de contact entre la jante et le tambour de frein. Utilisez de la graisse au cuivre.



23

Installez la roue.



**AUTODOC recommande:**

- Attention ! Tenez la roue en vissant les boulons de fixation. VW PASSAT (32B)

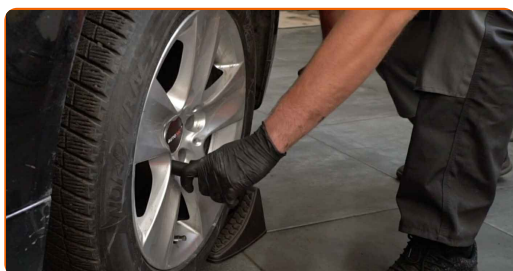
**24**

Vissez les boulons de la roue. Servez-vous d'une douille à choc pour roue N°17.



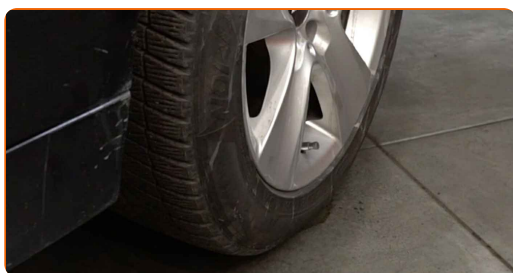
**25**

Abaissez la voiture et serrez les boulons de roue en ordre croisé. Servez-vous d'une douille à choc pour roue N°17. Utilisez une clé dynamométrique. Serrez-le jusqu'à 110 Nm.



**26**

Retirez les crics et les cales.

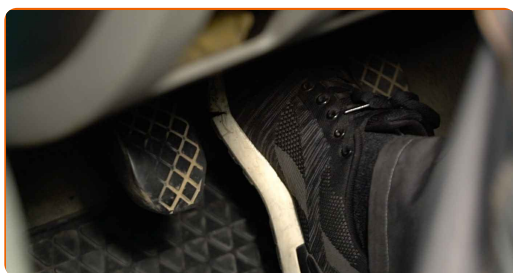


## AUTODOC recommande:

- Purgez le système après avoir remplacé le cylindre sur la VW PASSAT (32B).
- Vérifiez le niveau du liquide de frein dans le vase d'expansion et ajoutez-en si nécessaire.
- Effectuez un test de freinage en roulant à vitesse moyenne, la VW PASSAT (32B) ne devrait pas tirer d'un côté.

27

Ajustez l'espace entre les mâchoires de frein et le tambour sur la VW PASSAT (32B) en pressant 10 à 15 fois sur la pédale de frein.

**BIEN JOUÉ !** [VOIR PLUS DE TUTORIELS](#)

# AUTODOC – PIÈCES AUTOMOBILES EN LIGNE DE HAUTE QUALITÉ ET ABORDABLES

APPLI MOBILE AUTODOC : FAITES DE SUPER AFFAIRES DE MANIÈRE CONFORTABLE



**+ AUTODOC**

GET IT ON  **Google Play**

 **Download on the App Store**

**Download**

**UNE GRANDE SÉLECTION DE PIÈCES DÉTACHÉES POUR VOTRE VOITURE**

**CYLINDRE DE ROUE : UNE VASTE SÉLECTION**

## **CLAUDE DE NON-RESPONSABILITÉ:**

Ce document ne contient que des recommandations générales que vous pourrez trouver utiles lors de travaux de réparation ou de remplacement. AutoDoc ne peut être tenu responsable d'aucune perte, blessure ou dommage matériel occasionnés lors de processus de réparation ou de remplacement de pièces par une utilisation ou une interprétation incorrectes des informations fournies.

AutoDoc ne peut être tenu responsable d'aucune erreur ou incertitude susceptibles de figurer dans ce guide. Les informations fournies ne le sont qu'à titre purement informatif et ne sauraient se substituer aux conseils de spécialistes.

AutoDoc ne peut être tenu responsable d'aucune utilisation incorrecte ou dangereuse d'équipements, outils et pièces automobiles. AutoDoc recommande fortement de faire preuve de prudence et d'observer les règles de sécurité lors de travaux de réparation ou de remplacement de pièces. Ayez conscience que l'utilisation de pièces automobiles de qualité inférieure ne garantit pas un niveau approprié de sécurité routière.

© Copyright 2022. Tous les contenus de ce site, notamment textes, photographies et illustrations, sont protégés par le droit d'auteur. Tous droits, y compris droits de reproduction, de publication, de modification et de traduction, réservés par Autodoc GmbH.