



Comment changer : filtre  
à air sur **VW PASSAT**  
**(3B3)** - Guide de  
remplacement

## TUTORIEL VIDÉO SIMILAIRE



Cette vidéo présente la procédure de remplacement d'une pièce similaire sur un autre véhicule.

### Important !

Cette procédure de remplacement peut être appliquée sur le modèle:  
VW PASSAT (3B3) 1.6, VW PASSAT (3B3) 1.9 TDI, VW PASSAT (3B3) 2.3 V5, VW PASSAT (3B3) 2.0, VW PASSAT (3B3) 1.8 T 20V, VW PASSAT (3B3) 2.8 4motion, VW PASSAT (3B3) 1.9 TDI 4motion, VW PASSAT (3B3) 2.0 4motion, VW PASSAT (3B3) 2.3 V5 4motion, VW PASSAT (3B3) 4.0 W8 4motion, VW PASSAT (3B3) 1.8 T, VW PASSAT (3B3) 2.0 TDI, VW PASSAT (3B3) 2.8, VW PASSAT (3B3) 1.8 T 4motion

Les étapes peuvent différer en fonction de la conception du véhicule.

Ce tutoriel a été conçu à l'origine pour la procédure de remplacement d'une pièce détachée similaire sur : VW PASSAT Variant (3B6) 1.9 TDI

REPLACEMENT : FILTRE À AIR – VW PASSAT (3B3).  
LISTE DES OUTILS DONT VOUS AUREZ BESOIN :



- Tournevis phillips
- Tournevis À Tête Plate
- Serviette microfibrés
- Couverture des ailes

**Acheter des outils**

Remplacement : filtre à air – VW PASSAT (3B3). Conseil des experts d'AUTODOC :

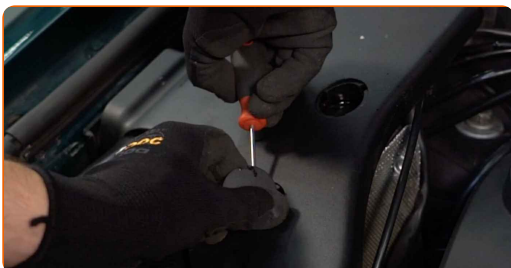
- Suivez les conditions, recommandations et critères d'opération recommandés par le fabricant.
- Attention : tous les travaux sur la voiture - VW PASSAT (3B3) - doivent être effectués avec le moteur éteint.

**EFFECTUEZ LE REMPLACEMENT DANS L'ORDRE SUIVANT:**

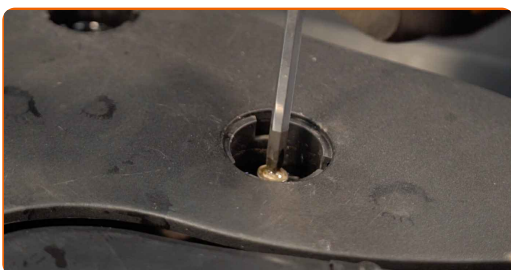
**1** Ouvrez le capot.

**2** Servez-vous d'une housse d'aile pour protéger les parties peintes et plastiques de la voiture.

**3** Retirez les capuchons des fixations sur le boîtier du filtre à air. Utilisez un tournevis plat.



**4** Desserrez les trois vis de fixation du couvercle de filtre à air. Servez-vous d'un tournevis Phillips.



**5** Retirez le couvercle du filtre.



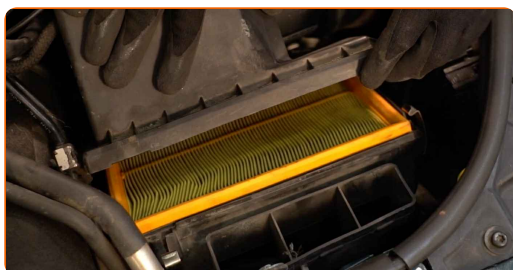
**6** Retirez les fixations du boîtier du conduit d'air. Détachez le boîtier du conduit d'air du boîtier du filtre à air.



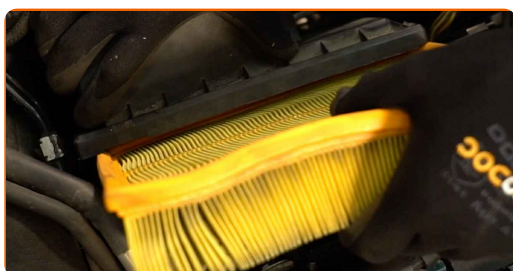
**7** Déverrouillez les clips du couvercle du filtre à air.



**8** Soulevez légèrement le couvercle du filtre à air.



**9** Retirez l'élément filtrant du compartiment du filtre.



10

Nettoyez le couvercle de filtre à air et le boîtier.

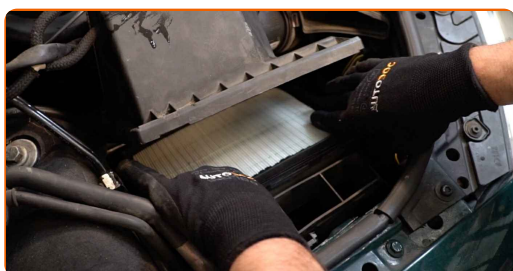


**Remplacement : filtre à air – VW PASSAT (3B3). Conseil d'AUTODOC :**

- Avant cela, recouvrez les conduites d'air, le capteur de débit d'air (s'il y en a un) et la vanne d'étranglement avec un chiffon propre.

11

Insérez un nouvel élément filtrant dans le compartiment du filtre. Assurez-vous que le cadre du filtre s'insère de manière ferme dans le boîtier.



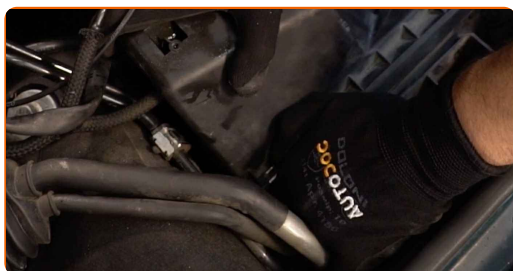
**AUTODOC recommande:**

- Remplacement : filtre à air – VW PASSAT (3B3). Veillez à positionner correctement l'élément filtrant. Évitez qu'il ne s'aligne mal.
- Ne prenez que des filtres de qualité.
- Pendant l'installation, assurez-vous que la poussière et les saletés ne pénètrent pas dans le boîtier de filtre à air.

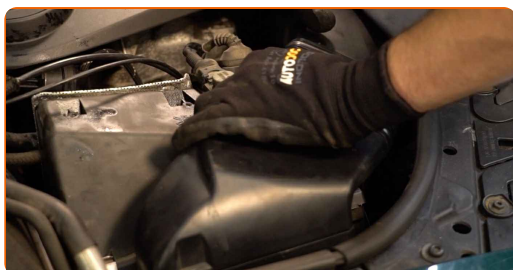
**12** Réinstallez le couvercle du filtre à air. Fixez-le.



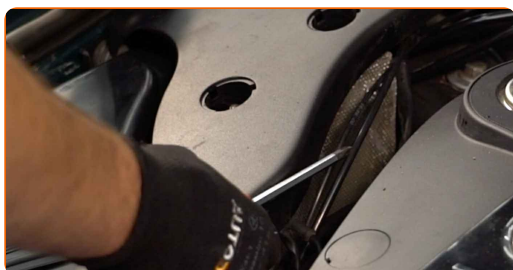
**13** Appuyez sur les clips du couvercle du filtre à air pour les remettre en place.



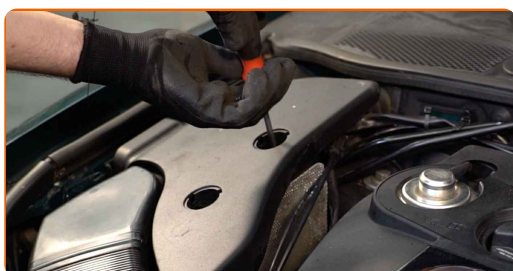
**14** Installez le boîtier du conduit d'air. Installez les fixations du boîtier du conduit d'air.



**15** Réinstallez le couvercle du filtre à air. Fixez-le.



**16** Vissez les trois vis de fixation du couvercle de filtre à air. Servez-vous d'un tournevis Phillips.



**17**

Installez les capuchons des fixations sur le boîtier du filtre à air.

**18**

Retirez la housse d'aile.

**19**

Fermez le capot.

**BIEN JOUÉ!** [VOIR PLUS DE TUTORIELS](#)



# AUTODOC – PIÈCES AUTOMOBILES EN LIGNE DE HAUTE QUALITÉ ET ABORDABLES

APPLI MOBILE AUTODOC : FAITES DE SUPER AFFAIRES DE MANIÈRE CONFORTABLE



**+ AUTODOC**

GET IT ON  Google Play

 Download on the App Store

Download

**UNE GRANDE SÉLECTION DE PIÈCES DÉTACHÉES POUR VOTRE VOITURE**

**FILTRE À AIR : UNE VASTE SÉLECTION**

## **CLAUDE DE NON-RESPONSABILITÉ:**

Ce document ne contient que des recommandations générales que vous pourrez trouver utiles lors de travaux de réparation ou de remplacement. AUTODOC ne peut être tenu responsable d'aucune perte, blessure ou dommage matériel occasionnés lors de processus de réparation ou de remplacement de pièces par une utilisation ou une interprétation incorrectes des informations fournies.

AUTODOC ne peut être tenu responsable d'aucune erreur ou incertitude susceptibles de figurer dans ce guide. Les informations fournies ne le sont qu'à titre purement informatif et ne sauraient se substituer aux conseils de spécialistes.

AUTODOC ne peut être tenu responsable d'aucune utilisation incorrecte ou dangereuse d'équipements, outils et pièces automobiles. AUTODOC recommande fortement de faire preuve de prudence et d'observer les règles de sécurité lors de travaux de réparation ou de remplacement de pièces. Ayez conscience que l'utilisation de pièces automobiles de qualité inférieure ne garantit pas un niveau approprié de sécurité routière.

© Copyright 2023. Tous les contenus de ce site, notamment textes, photographies et illustrations, sont protégés par le droit d'auteur. Tous droits, y compris droits de reproduction, de publication, de modification et de traduction, réservés par AUTODOC SE.