



Comment changer :
étrier de frein arrière sur
VW Passat (A32, A33) -
Guide de remplacement

TUTORIEL VIDÉO SIMILAIRE



Cette vidéo présente la procédure de remplacement d'une pièce similaire sur un autre véhicule.

Important !

Cette procédure de remplacement peut être appliquée sur le modèle:
VW Passat (A32, A33) 2.5

Les étapes peuvent différer en fonction de la conception du véhicule.

Ce tutoriel a été conçu à l'origine pour la procédure de remplacement d'une pièce détachée similaire sur : VW TOURAN (1T1, 1T2) 2.0 TDI

REPLACEMENT : ÉTRIER DE FREIN – VW PASSAT (A32, A33). OUTILS DONT VOUS AUREZ BESOIN :



- Brosse métallique
- Aérosol WD-40
- Nettoyant freins
- Graisse au cuivre
- Clé mixte de No.11
- Clé mixte de No.13
- Clé mixte de No.15
- Douille d'entraînement n°11
- Douille d'entraînement n°13
- Douille hexagonale n° h7.
- Douille longue à choc pour jantes No.17
- Clé à cliquet
- Clé dynamométrique
- Conteneur pour liquides
- Nécessaire pour la purge de freins
- Clip de fixation de flexible de frein
- Pied-de-biche
- Maillet en caoutchouc
- Pincés multiprises
- Cale de roue

Acheter des outils

Remplacement : étrier de frein – VW Passat (A32, A33). Les professionnels recommandent :

- La procédure de remplacement est identique pour les étriers de frein du même axe.
- Toutes les opérations doivent être conduites avec le moteur éteint.

REPLACEMENT : ÉTRIER DE FREIN – VW PASSAT (A32, A33). UTILISEZ LA PROCÉDURE SUIVANTE :

1 Ouvrez le capot. Dévissez le bouchon du réservoir de liquide de frein.

2 Sécurisez les roues avec des cales.



3 Desserrez les boulons de fixation de la roue. Servez-vous d'une douille à choc pour roue N°17.



4 Surélevez l'arrière de la voiture et arrimez la.

5

Dévissez les boulons de la roue.

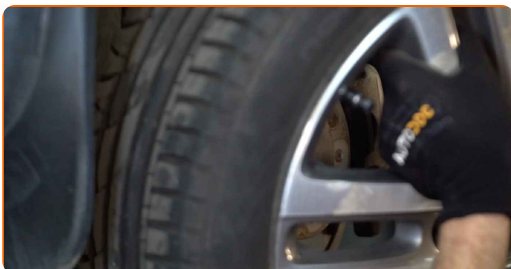


Remplacement : étrier de frein – VW Passat (A32, A33). AUTODOC recommande :

- Afin d'éviter toute blessure, soulevez la roue lors du déboulonnage.

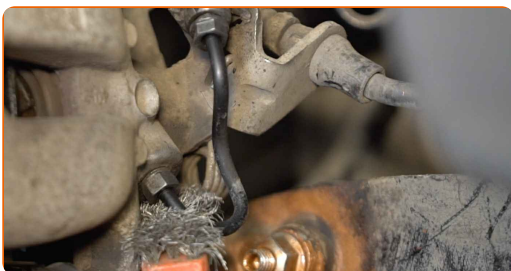
6

Retirez la roue.

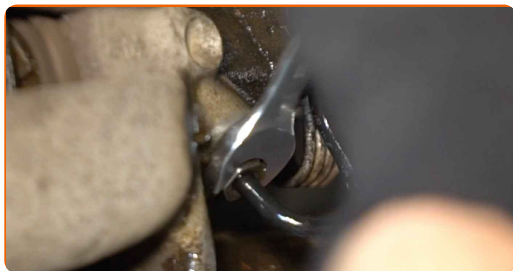


7

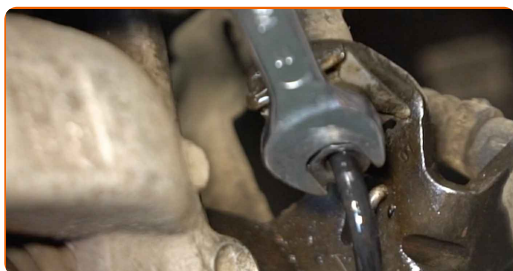
Nettoyez la zone où le flexible et l'étrier de frein se rejoignent ainsi que la zone des tige-guides. Utilisez une brosse métallique. Servez vous de l'aérosol WD-40.



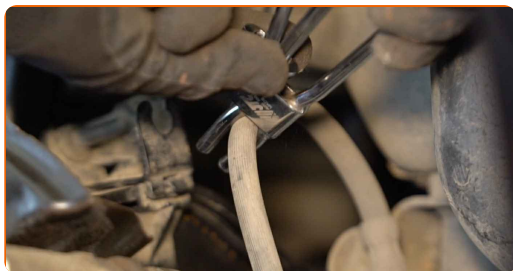
8 Relâchez la fixation reliant la conduite de frein au flexible de frein. Utilisez une clé mixte de No.11



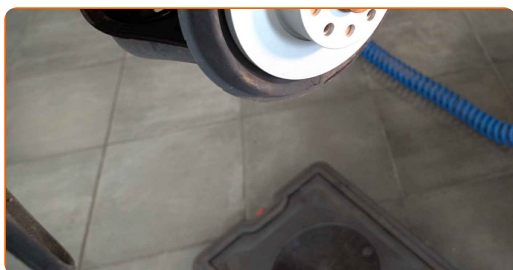
9 Relâchez la fixation reliant la conduite de frein à l'étrier de frein. Utilisez une clé mixte de No.11



10 Fermez le flexible de frein en vous servant d'un anneau de serrage adapté.



11 Placez un bac en-dessous pour récupérer le liquide de frein.



12 Dévissez la fixation reliant la conduite de frein au flexible de frein. Utilisez une clé mixte de No.11

13 Retirez l'attache du flexible de frein. Servez-vous d'un pied-de-biche.



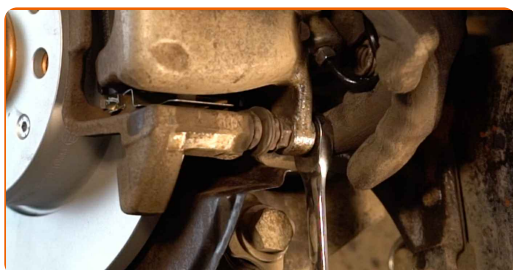
14 Retirez le clip de maintien du câble du frein à main. Servez-vous d'un pied-de-biche.



15 Appuyez le levier de commande de frein de stationnement sur l'étrier.

16 Débranchez le câble du frein de stationnement de l'étrier. Servez-vous de pinces pour pompe à eau.

17 Dévissez l'attache de l'étrier de frein. Utilisez une clé mixte de No.13



18 Retirez l'étrier de frein.

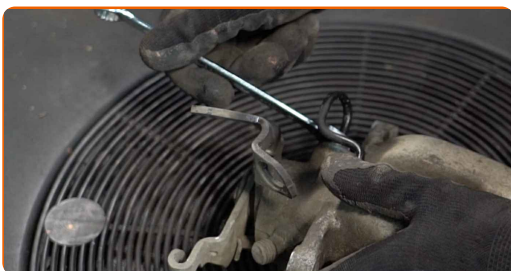


Remplacement : étrier de frein – VW Passat (A32, A33). Les experts d'AUTODOC recommandent :

- Lorsque vous remplacez l'étrier de frein, il est recommandé de vérifier l'état du flexible et au besoin de le remplacer pour un neuf.
- Lors du remplacement de l'étrier de frein, il est recommandé de remplacer aussi les plaquettes de frein; vérifiez l'état des disques de frein et remplacez-les par des neufs si nécessaire.
- Si les nouveaux étriers de frein n'étaient pas vendus avec un ensemble de nouvelles tige-guides, vous pouvez utiliser les anciennes.

19

Dévissez la fixation reliant la conduite de frein à l'étrier de frein. Utilisez une clé mixte de No.11



20

Installez l'étrier de frein et fixez-le.

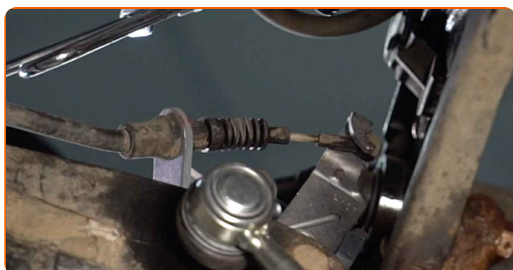


- 21** Serrez les fixations de l'étrier de frein. Utilisez une clé mixte de No.15 Utilisez une douille n° 13. Utilisez une clé dynamométrique. Serrez-le jusqu'à 35 Nm.

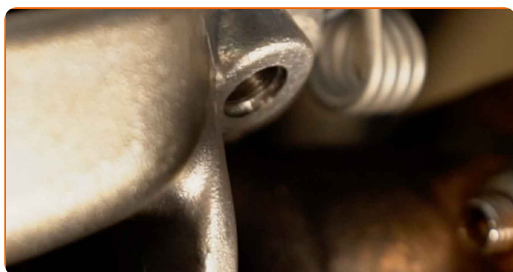


- 22** Installez le câble du frein à main sur le support de l'étrier de frein. Servez-vous de pinces pour pompe à eau.

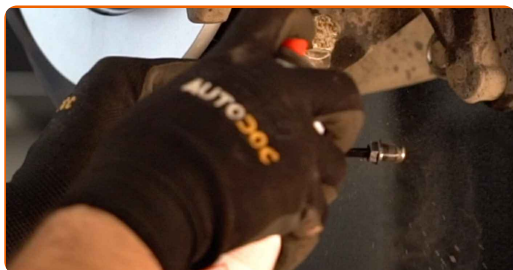
- 23** Fixez le câble du frein à main avec le clip de maintien.



- 24** Dévissez le bouchon du flexible de frein. Utilisez la clé HEX n° H7. Utilisez une clé à cliquet.



- 25** Appliquez du produit sur la conduite de frein. Servez-vous d'un nettoyant pour freins.

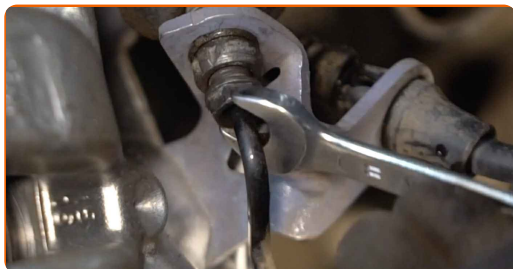


Remplacement : étrier de frein – VW Passat (A32, A33). Conseil :

- Attendez quelques minutes après l'application.

26

Vissez la fixation reliant la conduite de frein à l'étrier de frein. Utilisez une clé mixte de No.11



27

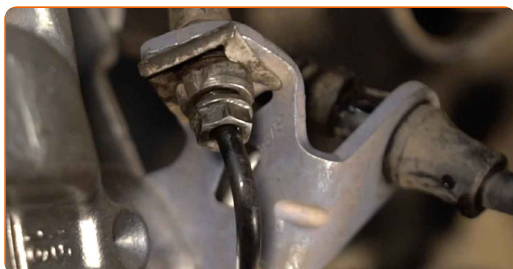
Appliquez du produit sur le flexible de frein. Appliquez du produit sur la conduite de frein. Servez-vous d'un nettoyant pour freins.

AUTODOC recommande:

- Remplacement : étrier de frein – VW Passat (A32, A33). Après avoir appliqué le spray, attendez quelques minutes.

28

Vissez la fixation reliant la conduite de frein au flexible de frein. Utilisez une clé mixte de No.11



29

Installez l'attache du flexible de frein. Servez-vous d'un maillet en caoutchouc.



30

Retirez l'anneau de serrage de l'étrier de frein.



31

Détachez le vis de purgeur de frein. Utilisez une clé mixte de No.11

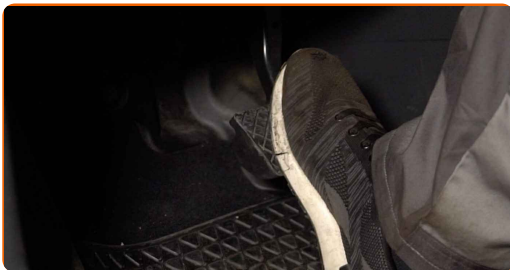


32

Connectez le nécessaire de purge de frein à la vis correspondante.

33

Purgez le système étrier de frein. Sans démarrer le moteur, pressez à plusieurs reprises sur la pédale de frein jusqu'à ce que vous sentiez une résistance.



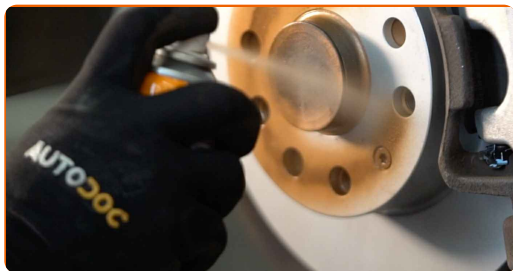
34 Vissez la vis de purgeur de frein. Utilisez une clé mixte de No.11



35 Détachez le nécessaire de purge de frein.

36 Resserrez la vis de purge de l'étrier de frein. Utilisez une douille n° 11. Utilisez une clé dynamométrique. Serrez-le jusqu'à 10 Nm.

37 Appliquez du produit sur la zone de contact entre le disque de frein et la jante. Utilisez de la graisse au cuivre.



38 Nettoyez la surface du disque de frein. Servez-vous d'un nettoyant pour freins.

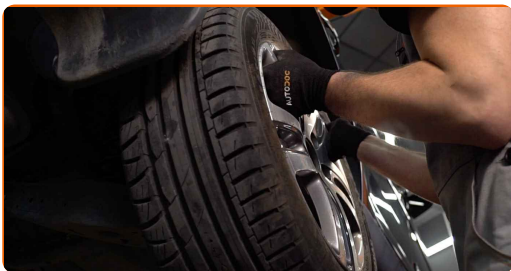


Remplacement : étrier de frein – VW Passat (A32, A33). Conseil d'AUTODOC :

- Attendez quelques minutes après l'application.

39

Installez la roue.



AUTODOC recommande:

- Attention ! Tenez la roue en vissant les boulons de fixation. VW Passat (A32, A33)

40

Vissez les boulons de la roue. Servez-vous d'une douille à choc pour roue N°17.



41

Abaissez la voiture et serrez les boulons de roue en ordre croisé. Utilisez une clé dynamométrique. Serrez-le jusqu'à 120 Nm.



42

Retirez les crics et les cales.



AUTODOC recommande:

- Important ! Remplacement : étrier de frein – VW Passat (A32, A33). Vérifiez le niveau du liquide de frein dans le réservoir et rajoutez-en si nécessaire.

43

Resserez le bouchon du réservoir de liquide de frein.



44

Fermez le capot.

BIEN JOUÉ! 

[VOIR PLUS DE TUTORIELS](#)

AUTODOC – PIÈCES AUTOMOBILES EN LIGNE DE HAUTE QUALITÉ ET ABORDABLES

APPLI MOBILE AUTODOC : FAITES DE SUPER AFFAIRES DE MANIÈRE CONFORTABLE



+ AUTODOC

GET IT ON  **Google Play**

 **Download on the App Store**

Download

UNE GRANDE SÉLECTION DE PIÈCES DÉTACHÉES POUR VOTRE VOITURE

ÉTRIER DE FREIN : UNE VASTE SÉLECTION

CLAUDE DE NON-RESPONSABILITÉ:

Ce document ne contient que des recommandations générales que vous pourrez trouver utiles lors de travaux de réparation ou de remplacement. AUTODOC ne peut être tenu responsable d'aucune perte, blessure ou dommage matériel occasionnés lors de processus de réparation ou de remplacement de pièces par une utilisation ou une interprétation incorrectes des informations fournies.

AUTODOC ne peut être tenu responsable d'aucune erreur ou incertitude susceptibles de figurer dans ce guide. Les informations fournies ne le sont qu'à titre purement informatif et ne sauraient se substituer aux conseils de spécialistes.

AUTODOC ne peut être tenu responsable d'aucune utilisation incorrecte ou dangereuse d'équipements, outils et pièces automobiles. AUTODOC recommande fortement de faire preuve de prudence et d'observer les règles de sécurité lors de travaux de réparation ou de remplacement de pièces. Ayez conscience que l'utilisation de pièces automobiles de qualité inférieure ne garantit pas un niveau approprié de sécurité routière.

© Copyright 2023. Tous les contenus de ce site, notamment textes, photographies et illustrations, sont protégés par le droit d'auteur. Tous droits, y compris droits de reproduction, de publication, de modification et de traduction, réservés par AUTODOC SE.