



Comment changer :
rotule de direction sur
VW Passat B3/B4
Berline (3A2, 35i) - Guide
de remplacement

TUTORIEL VIDÉO SIMILAIRE



Cette vidéo présente la procédure de remplacement d'une pièce similaire sur un autre véhicule.

Important !

Cette procédure de remplacement peut être appliquée sur le modèle
 VW Passat B3/B4 Berline (3A2, 35i) 1.6, VW Passat B3/B4 Berline (3A2, 35i) 1.8, VW
 Passat B3/B4 Berline (3A2, 35i) 2.0, VW Passat B3/B4 Berline (3A2, 35i) 1.6 TD, VW
 Passat B3/B4 Berline (3A2, 35i) 1.9 D, VW Passat B3/B4 Berline (3A2, 35i) 1.9 TD, VW
 Passat B3/B4 Berline (3A2, 35i) 1.9 TDI, VW Passat B3/B4 Berline (3A2, 35i) 1.8 G60
 Syncro, VW Passat B3/B4 Berline (3A2, 35i) 2.0 16V, VW Passat B3/B4 Berline (3A2,
 35i) 2.8 VR6, VW Passat B3/B4 Berline (3A2, 35i) 2.0 Syncro, VW Passat B3/B4
 Berline (3A2, 35i) 1.8 16V, VW Passat B3/B4 Berline (3A2, 35i) 1.8 GL

Les étapes peuvent différer en fonction de la conception du véhicule.

Ce tutoriel a été conçu à l'origine pour la procédure de remplacement d'une pièce
 détachée similaire sur : VW Lupo / Lupo 3L (6X1, 6E1) 1.0

REPLACEMENT : ROTULE DE DIRECTION – VW
PASSAT B3/B4 BERLINE (3A2, 35I). LISTE DES OUTILS
DONT VOUS AUREZ BESOIN :



- Brosse métallique
- Aérosol WD-40
- Nettoyant multi-usages en spray
- Graisse au cuivre
- Clé dynamométrique
- Clé mixte de No.19
- Clé mixte de No.22
- Douille d'entraînement n°19
- Douille longue à choc pour jantes No.17
- Clé à cliquet
- Extracteur de joints à bille
- Pied à coulisse
- Cale de roue

Acheter des outils

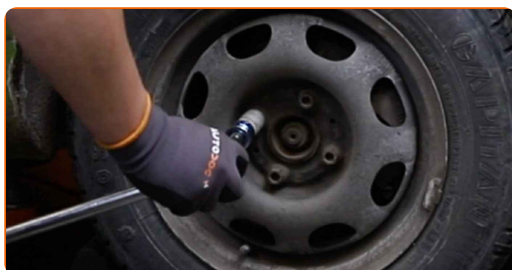
Remplacement : rotule de direction – VW Passat B3/B4 Berline (3A2, 35i).
Conseil d'AUTODOC :

- Remplacez par paires les embouts de biellette de direction.
- La procédure de remplacement est identique sur les embouts de biellettes de direction droits et gauches.
- Attention : tous les travaux sur la voiture - VW Passat B3/B4 Berline (3A2, 35i) - doivent être effectués avec le moteur éteint.

EFFECTUEZ LE REMPLACEMENT DANS L'ORDRE SUIVANT:

1 Sécurisez les roues avec des cales.

2 Desserrez les boulons de fixation de la roue. Servez-vous d'une douille à choc pour roue N°17.



3 Soulevez la voiture.

Remplacement : rotule de direction – VW Passat B3/B4 Berline (3A2, 35i).
Conseil :

- Si vous utilisez un cric, assurez-vous qu'il repose sur une surface plane sans irrégularités.
- Assurez-vous aussi de fixer la voiture avec des chandelles.

4

Dévissez les boulons de la roue.



AUTODOC recommande:

- Attention ! Pour éviter de vous blesser, tenez la roue en dévissant les boulons de fixation. VW Passat B3/B4 Berline (3A2, 35i)

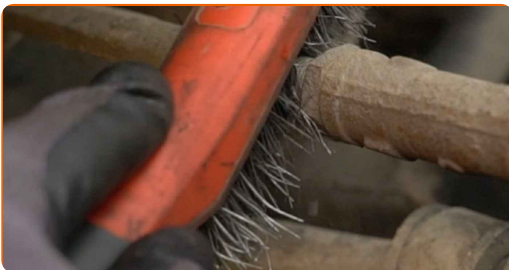
5

Retirez la roue.



6

Nettoyez toutes les connexions de l'embout de biellette de direction. Utilisez une brosse métallique. Servez vous de l'aérosol WD-40.



- 7 Lors du démontage, marquez ou mesurez la position précise du joint rotule sur la tige, ou comptez le nombre de tours afin d'éviter un mauvais alignement futur. Utilisez un pied à coulisse.



- 8 Désserrez l'écrou de blocage qui retient l'extrémité de la barre stabilisatrice à la barre stabilisatrice. Utilisez une clé mixte de No.19 Utilisez une clé mixte de No.22



- 9 Dévissez l'écrou d'attache d'extrémité à la fusée d'essieu. Utilisez une douille n° 19. Utilisez une clé à cliquet.



- 10 Déconnectez l'extrémité de la barre de la fusée d'essieu. Servez-vous d'un extracteur de rotules.



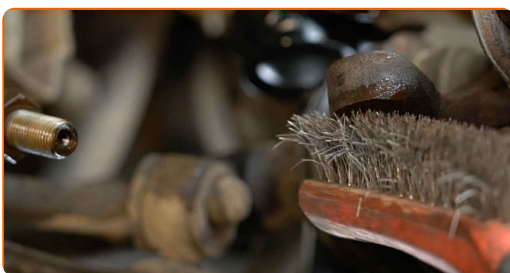
11

Vissez l'extrémité hors de la barre.



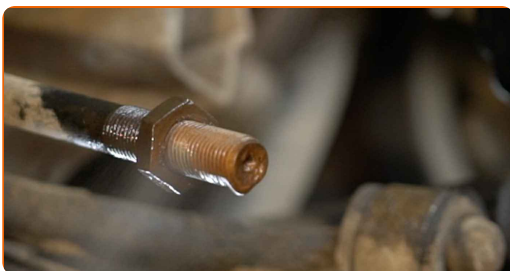
12

Nettoyez les emplacements de montage de l'embout de biellette. Utilisez une brosse métallique. Servez-vous d'un aérosol nettoyant multi-usages.



13

Appliquez du produit sur les emplacements de montage de l'embout de biellette. Utilisez de la graisse au cuivre.



14

Vissez sur un nouveau tirant. Utilisez un pied à coulisse.



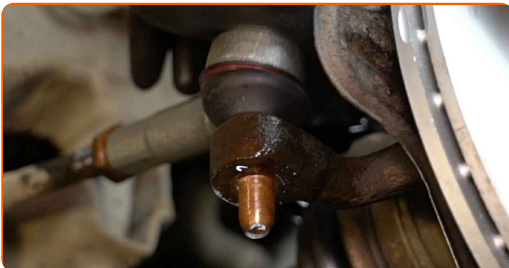
Remplacement : rotule de direction – VW Passat B3/B4 Berline (3A2, 35i). Les experts d'AUTODOC recommandent :

- Au cours de l'installation de la bielle de direction, pensez à effectuer le même nombre de tours ou à laisser dépasser la même longueur de filetage que celle que vous aurez mesurée.

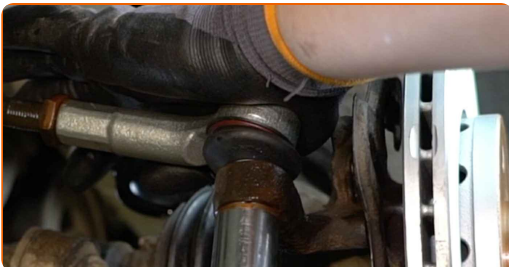
- 15** Appliquez du produit sur la fixation reliant l'embout de biellette de direction à la fusée d'essieu. Utilisez de la graisse au cuivre.



- 16** Connectez l'extrémité du tirant à la fusée d'essieu.

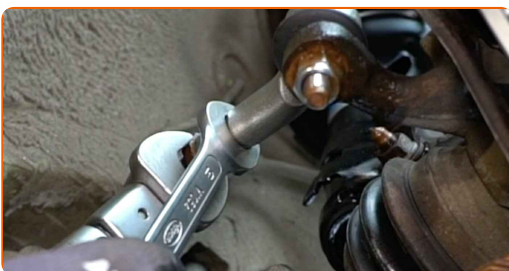


- 17** Vissez l'écrou de fixation reliant l'embout de biellette à la fusée d'essieu. Utilisez une douille n° 19. Utilisez une clé à cliquet.



- 18** Vissez le contre-écrou de l'embout de biellette de direction. Utilisez une clé mixte de No.19 Utilisez une clé mixte de No.22

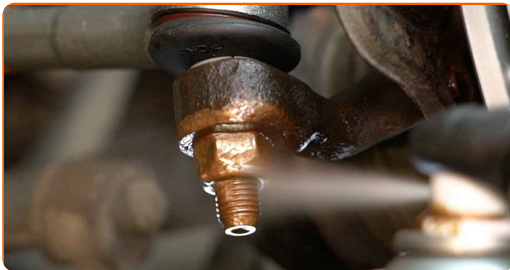
- 19** Serrez l'écrou de blocage de l'extrémité de la barre. Utilisez une clé mixte de No.19 Utilisez une clé mixte de No.22 Utilisez une clé dynamométrique. Serrez-le jusqu'à 50 Nm.



- 20 Serrez l'écrou de fixation reliant l'embout de biellette de direction à la fusée d'essieu. Utilisez une douille n° 19. Utilisez une clé dynamométrique. Serrez-le jusqu'à 35 Nm.



- 21 Appliquez du produit sur toutes les connexions de l'embout de biellette de direction. Utilisez de la graisse au cuivre.



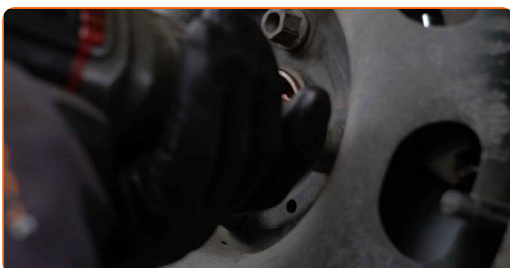
- 22 Installez la roue.



AUTODOC recommande:

- Attention ! Pour éviter de vous blesser, tenez la roue en vissant les boulons de fixation. VW Passat B3/B4 Berline (3A2, 35i)

- 23 Vissez les boulons de la roue. Servez-vous d'une douille à choc pour roue N°17.



- 24** Abaissez la voiture et serrez les boulons de roue en ordre croisé. Servez-vous d'une douille à choc pour roue N°17. Utilisez une clé dynamométrique. Serrez-le jusqu'à 110 Nm.



- 25** Retirez les crics et les cales.



Remplacement : rotule de direction – VW Passat B3/B4 Berline (3A2, 35i).
Conseil d'AUTODOC :

- Après avoir remplacé le composant, il est conseillé de réaligner les roues à l'aide d'un appareil de réglage de la géométrie.

BIEN JOUÉ ! 👍

VOIR PLUS DE TUTORIELS

AUTODOC – PIÈCES AUTOMOBILES EN LIGNE DE HAUTE QUALITÉ ET ABORDABLES

APPLI MOBILE AUTODOC : FAITES DE SUPER AFFAIRES DE MANIÈRE CONFORTABLE



AUTODOC+

GET IT ON
 Google Play

Download on the
 App Store

Download

UNE GRANDE SÉLECTION DE PIÈCES DÉTACHÉES POUR VOTRE VOITURE

ROTULE DE DIRECTION : UNE VASTE SÉLECTION

CLAUSE DE NON-RESPONSABILITÉ:

Ce document ne contient que des recommandations générales que vous pourrez trouver utiles lors de travaux de réparation ou de remplacement. AUTODOC ne peut être tenu responsable d'aucune perte, blessure ou dommage matériel occasionnés lors de processus de réparation ou de remplacement de pièces par une utilisation ou une interprétation incorrectes des informations fournies.

AUTODOC ne peut être tenu responsable d'aucune erreur ou incertitude susceptibles de figurer dans ce guide. Les informations fournies ne le sont qu'à titre purement informatif et ne sauraient se substituer aux conseils de spécialistes.

AUTODOC ne peut être tenu responsable d'aucune utilisation incorrecte ou dangereuse d'équipements, outils et pièces automobiles. AUTODOC recommande fortement de faire preuve de prudence et d'observer les règles de sécurité lors de travaux de réparation ou de remplacement de pièces. Ayez conscience que l'utilisation de pièces automobiles de qualité inférieure ne garantit pas un niveau approprié de sécurité routière.

© Copyright 2022. Tous les contenus de ce site, notamment textes, photographies et illustrations, sont protégés par le droit d'auteur. Tous droits, y compris droits de reproduction, de publication, de modification et de traduction, réservés par AUTODOC GmbH.