



Comment changer :
disques de frein arrière
sur **VW PASSAT**
Camionnette/Break
(365) - Guide de
remplacement

TUTORIEL VIDÉO SIMILAIRE



Cette vidéo présente la procédure de remplacement d'une pièce similaire sur un autre véhicule.

Important !

Cette procédure de remplacement peut être appliquée sur le modèle:
VW PASSAT Camionnette/Break (365) 2.0 TFSI, VW PASSAT Camionnette/Break (365) 3.6 FSi 4motion, VW PASSAT Camionnette/Break (365) 2.0 TDi BlueMotion, VW PASSAT Camionnette/Break (365) 1.8 TFSi, VW PASSAT Camionnette/Break (365) 1.6 TDi BlueMotion, VW PASSAT Camionnette/Break (365) 1.4 TSi BlueMotion

Les étapes peuvent différer en fonction de la conception du véhicule.

Ce tutoriel a été conçu à l'origine pour la procédure de remplacement d'une pièce détachée similaire sur : VW Passat Berline (362) 2.0 TDI

REPLACEMENT : DISQUES DE FREIN – VW PASSAT
CAMIONNETTE/BREAK (365). LISTE DES OUTILS DONT
VOUS AUREZ BESOIN :



- Brosse métallique
- Brosse de nettoyage en nylon
- Aérosol WD-40
- Nettoyant freins
- Graisse au cuivre
- Clé dynamométrique
- Clé mixte de No.13
- Clé mixte de No.15
- Douille d'entraînement n°13
- Embout à empreinte XZN n°14
- Mèche Torx T27
- Mèche Torx T30
- Douille longue à choc pour jantes No.17
- Clé à cliquet
- Porte-taraud
- Maillet en caoutchouc
- Tournevis à impact
- Repousse piston pour étrier de frein
- Pied-de-biche
- Cale de roue

Acheter des outils

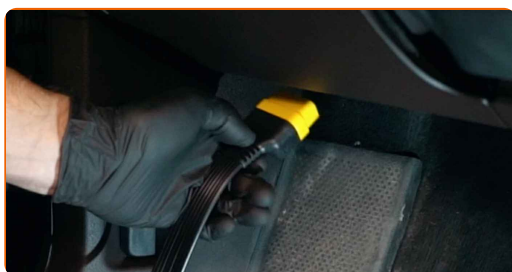
AUTODOC recommande:

- Remplacez les disques de frein sur une VW PASSAT Camionnette/Break (365) par jeu complet pour chaque essieu, quel que soit l'état des composants. Ceci assurera un freinage équilibré.
- La procédure de remplacement est la même pour les deux disques du même axe.
- Lors du changement des disques de frein, remplacez toujours les plaquettes de frein.
- Attention : tous les travaux sur la voiture - VW PASSAT Camionnette/Break (365) - doivent être effectués avec le moteur éteint.

EFFECTUEZ LE REMPLACEMENT DANS L'ORDRE SUIVANT:

1

Connectez l'outil de diagnostic.



2

Mettez le système de frein de stationnement en mode service.

3

Ouvrez le capot.

4

Nettoyez le bouchon du réservoir de liquide de frein. Servez-vous d'un nettoyant pour freins.

AUTODOC recommande:

- Remplacement : disques de frein – VW PASSAT Camionnette/Break (365). Après avoir appliqué le spray, attendez quelques minutes.

5

Dévissez le support de l'électrovanne du moteur. Utilisez la mèche Torx T27. Utilisez une clé à cliquet.



6

Dévissez le bouchon du réservoir de liquide de frein.



7

Sécurisez les roues avec des cales.

8

Desserrez les boulons de fixation de la roue. Servez-vous d'une douille à choc pour roue N°17.



9

Surélevez l'arrière de la voiture et arrimez la.

10

Dévissez les boulons de la roue.



AUTODOC recommande:

- Attention ! Pour éviter de vous blesser, tenez la roue en dévissant les boulons de fixation. VW PASSAT Camionnette/Break (365)

11

Retirez la roue.



12

Séparez les plaquettes de frein. Servez-vous d'un pied-de-biche.



13

Nettoyez les fixations de l'étrier de frein. Utilisez une brosse métallique. Servez vous de l'aérosol WD-40.



- 14** Dévissez l'attache de l'étrier de frein. Utilisez une clé mixte de No.13 Utilisez une clé mixte de No.15 Utilisez une douille n° 13. Utilisez une clé à cliquet.



- 15** Retirez l'étrier de frein.



**Remplacement : disques de frein – VW PASSAT Camionnette/Break (365).
Conseil :**

- Attachez l'étrier à la suspension ou à la caisse à l'aide d'un fil de fer, sans débrancher le flexible de frein afin d'éviter la dépressurisation du système.
- Assurez-vous que l'étrier de frein n'est pas accroché sur le flexible de frein.
- N'appuyez pas sur la pédale de frein après le retrait de l'étrier de frein. Le piston pourrait tomber du cylindre de frein, et entraîner une fuite de liquide de frein et une dépressurisation du système.
- Vérifiez le support de l'étrier de frein, ses vis de guidage et ses soufflets. Nettoyez-les. Remplacez-les si nécessaire.

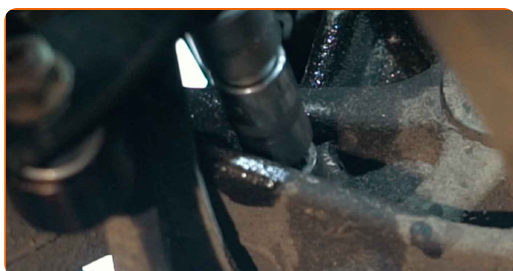
16 Retirez les plaquettes de frein.



17 Nettoyez les éléments de fixation du support des étriers de frein. Utilisez une brosse métallique. Servez vous de l'aérosol WD-40.



18 Dévissez l'attache du support d'étrier. Servez vous de la douille XZN n°14. Utilisez un porte-taraud.



19 Retirez le support d'étrier.



20

Nettoyez la fixation du disque de frein. Utilisez une brosse métallique. Servez vous de l'aérosol WD-40.



21

Dévissez l'attache du disque de frein. Utilisez la mèche Torx T30. Servez-vous d'un tournevis à impact.



22

Retirez le disque de frein. Servez-vous d'un maillet en caoutchouc.



23

Nettoyez le moyeu. Utilisez une brosse métallique.



24

Traitez la surface de contact. Utilisez de la graisse au cuivre.



25 Installez le disque de frein.



26 Serrez l'attache du disque de frein. Utilisez la mèche Torx T30. Utilisez une clé dynamométrique. Serrez-le jusqu'à 4 Nm.



27 Nettoyez le support de l'étrier de frein et retirez toute poussière et encrassement. Utilisez une brosse métallique. Servez-vous d'un nettoyant pour freins.



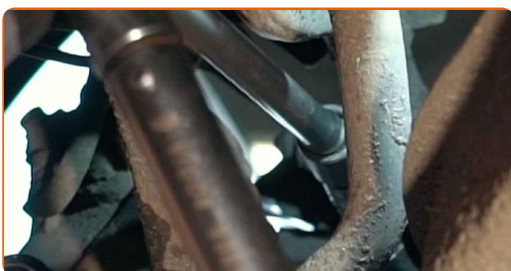
AUTODOC recommande:

- Remplacement : disques de frein – VW PASSAT Camionnette/Break (365). Après avoir appliqué le spray, attendez quelques minutes.

28 Installez le support de l'étrier de frein.



- 29** Serrez le support de l'étrier de frein. Servez vous de la douille XZN n°14. Utilisez une clé dynamométrique. Serrez-le jusqu'à 90 Nm.+90°



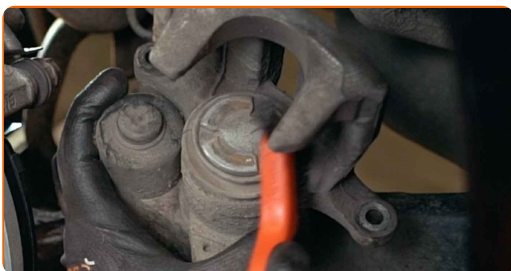
AUTODOC recommande:

- Attention ! Assurez-vous d'utiliser des fixations neuves.

- 30** Installez les plaquettes de frein.



- 31** Lubrifiez le piston de l'étrier de frein. Utilisez une brosse de nettoyage en nylon. Servez-vous d'un nettoyant pour freins.



Remplacement : disques de frein – VW PASSAT Camionnette/Break (365). Les experts d'AUTODOC recommandent :

- Attendez quelques minutes après l'application.

32

Appuyez sur le piston de l'étrier de roue. Servez-vous d'un repousse piston pour étrier de frein.



33

Installez l'étrier de frein et fixez-le. Utilisez une clé mixte de No.15 Utilisez une douille n° 13. Utilisez une clé dynamométrique. Serrez-le jusqu'à 35 Nm.



34

Appliquez du produit sur la zone de contact entre le disque de frein et la jante. Utilisez de la graisse au cuivre.



35

Nettoyez la surface du disque de frein. Servez-vous d'un nettoyant pour freins.



AUTODOC recommande:

- Remplacement : disques de frein – VW PASSAT Camionnette/Break (365). Après avoir appliqué le spray, attendez quelques minutes.

36 Installez la roue.



AUTODOC recommande:

- Attention ! Tenez la roue en vissant les boulons de fixation. VW PASSAT Camionnette/Break (365)

37 Vissez les boulons de la roue. Servez-vous d'une douille à choc pour roue N°17.



38 Abaissez la voiture et serrez les boulons de roue en ordre croisé. Servez-vous d'une douille à choc pour roue N°17. Utilisez une clé dynamométrique. Serrez-le jusqu'à 120 Nm.

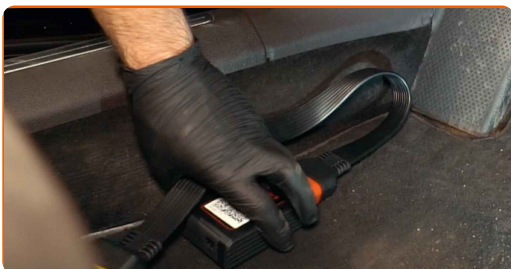


39 Retirez les crics et les cales.



40

Désactivez le mode service du système de frein de stationnement. Déconnectez l'outil de diagnostic et de révision.



Remplacement : disques de frein – VW PASSAT Camionnette/Break (365).
AUTODOC recommande :

- Vérifiez le niveau du liquide de frein dans le vase d'expansion et ajoutez-en si nécessaire.

41

Resserez le bouchon du réservoir de liquide de frein.



42

Installez le support de l'électrovanne du moteur. Utilisez la mèche Torx T27. Utilisez une clé à cliquet.



43

Fermez le capot.

BIEN JOUÉ! 

VOIR PLUS DE TUTORIELS

AUTODOC – PIÈCES AUTOMOBILES EN LIGNE DE HAUTE QUALITÉ ET ABORDABLES

APPLI MOBILE AUTODOC : FAITES DE SUPER AFFAIRES DE MANIÈRE CONFORTABLE



+ AUTODOC

GET IT ON  **Google Play**

 **Download on the App Store**

Download

UNE GRANDE SÉLECTION DE PIÈCES DÉTACHÉES POUR VOTRE VOITURE

DISQUES DE FREIN : UNE VASTE SÉLECTION

CLAUSE DE NON-RESPONSABILITÉ:

Ce document ne contient que des recommandations générales que vous pourrez trouver utiles lors de travaux de réparation ou de remplacement. AUTODOC ne peut être tenu responsable d'aucune perte, blessure ou dommage matériel occasionnés lors de processus de réparation ou de remplacement de pièces par une utilisation ou une interprétation incorrectes des informations fournies.

AUTODOC ne peut être tenu responsable d'aucune erreur ou incertitude susceptibles de figurer dans ce guide. Les informations fournies ne le sont qu'à titre purement informatif et ne sauraient se substituer aux conseils de spécialistes.

AUTODOC ne peut être tenu responsable d'aucune utilisation incorrecte ou dangereuse d'équipements, outils et pièces automobiles. AUTODOC recommande fortement de faire preuve de prudence et d'observer les règles de sécurité lors de travaux de réparation ou de remplacement de pièces. Ayez conscience que l'utilisation de pièces automobiles de qualité inférieure ne garantit pas un niveau approprié de sécurité routière.

© Copyright 2022. Tous les contenus de ce site, notamment textes, photographies et illustrations, sont protégés par le droit d'auteur. Tous droits, y compris droits de reproduction, de publication, de modification et de traduction, réservés par AUTODOC GmbH.