



Comment changer : bras
de commande inférieur
de suspension arrière sur
**VW Passat NMS (A32,
A33)** - Guide de
remplacement

TUTORIEL VIDÉO SIMILAIRE



Cette vidéo présente la procédure de remplacement d'une pièce similaire sur un autre véhicule.

Important !

Cette procédure de remplacement peut être appliquée sur le modèle:
VW Passat NMS (A32, A33) 2.0 TDI

Les étapes peuvent différer en fonction de la conception du véhicule.

Ce tutoriel a été conçu à l'origine pour la procédure de remplacement d'une pièce détachée similaire sur : VW Golf V 3/5 portes (1K1) 1.6

REEMPLACEMENT : BRAS DE COMMANDE INFÉRIEUR DE
SUSPENSION ARRIÈRE – VW PASSAT NMS (A32, A33).
OUTILS DONT VOUS AVEZ BESOIN :



- Brosse métallique
- Aérosol WD-40
- Nettoyant freins
- Graisse au cuivre
- Clé mixte de No.18
- Douille d'entraînement n°18
- Douille longue à choc pour jantes No.17
- Clé à cliquet
- Clé dynamométrique
- Pied-de-biche
- Cric hydraulique télescopique pour transmission
- Cale de roue

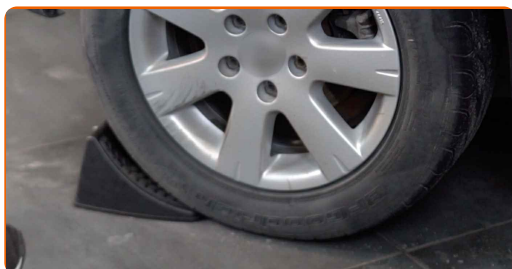
Acheter des outils

Remplacement : bras de commande inférieur de suspension arrière – VW Passat NMS (A32, A33). Les experts d'AUTODOC recommandent :

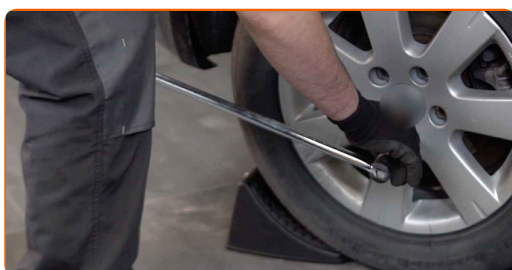
- La procédure de remplacement est identique pour les bras de contrôle inférieurs gauche et droite.
- Toutes les opérations doivent être conduites avec le moteur éteint.

REPLACEMENT : BRAS DE COMMANDE INFÉRIEUR DE SUSPENSION ARRIÈRE – VW PASSAT NMS (A32, A33). SUIVEZ LES ÉTAPES SUIVANTES :

1 Sécurisez les roues avec des cales.



2 Desserrez les boulons de fixation de la roue. Servez-vous d'une douille à choc pour roue N°17.



3 Surélevez l'arrière de la voiture et arrimez la.

4

Dévissez les boulons de la roue.



AUTODOC recommande:

- Attention ! Tenez la roue en dévissant les boulons de fixation. VW Passat NMS (A32, A33)

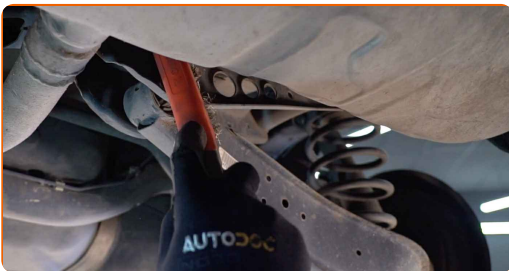
5

Retirez la roue.



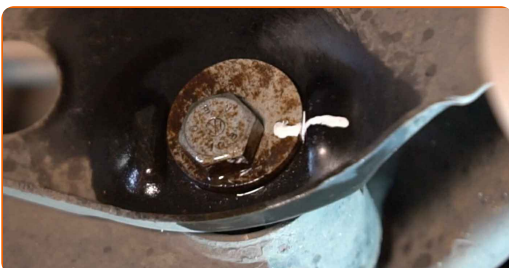
6

Nettoyez les fixations du bras de suspension. Utilisez une brosse métallique. Servez vous de l'aérosol WD-40.



7

Marquez le boulon d'ajustement du carrossage.



- 8 Dévissez l'attache du bras à la barre. Utilisez une clé mixte de No.18 Utilisez une douille n° 18. Utilisez une clé à cliquet.



- 9 Supportez le bras. Servez vous d'un cric à transmission hydraulique.



- 10 Retirez l'écrou de fixation. Servez-vous d'un pied-de-biche.



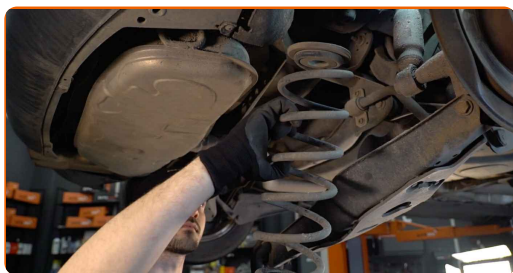
- 11 Retirez le support du dessous du bras.



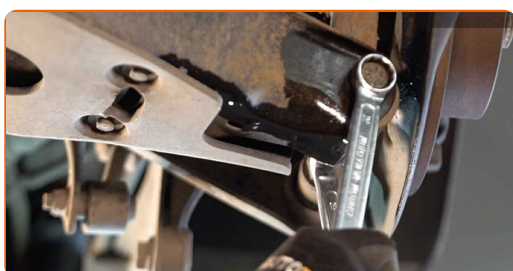
Remplacement : bras de commande inférieur de suspension arrière – VW Passat NMS (A32, A33). Conseil des experts d'AUTODOC :

- Abaissez le cric à transmission hydraulique progressivement, sans à-coups, pour éviter d'endommager les montages et les mécanismes.

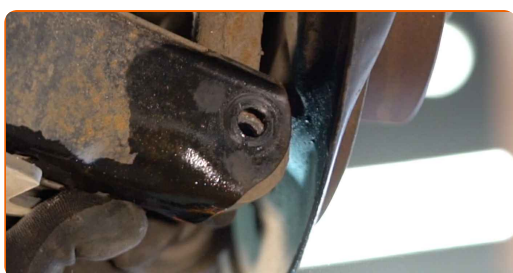
12 Retirez le ressort.



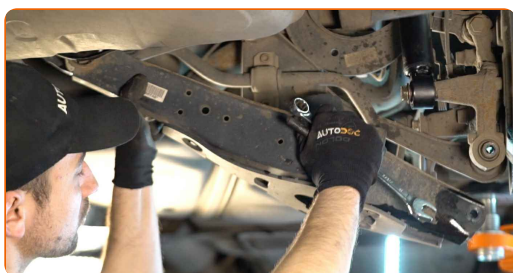
13 Dévissez les fixations qui relient le bras de suspension à la fusée d'essieu arrière. Utilisez une clé mixte de No.18. Utilisez une douille n° 18. Utilisez une clé à cliquet.



14 Retirez l'écrou de fixation.



15 Retirez l'arbre.



16

Nettoyez les sièges de fixations et le filetage du bras de suspension. Utilisez une brosse métallique. Servez vous de l'aérosol WD-40.



17

Installez un arbre neuf.



Remplacement : bras de commande inférieur de suspension arrière – VW
Passat NMS (A32, A33). Conseil :

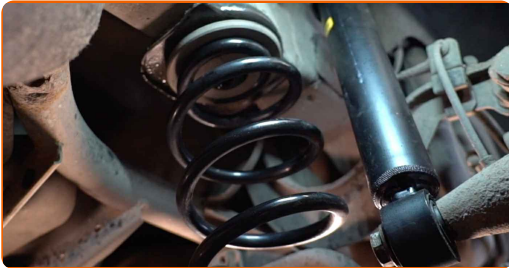
- Lors du processus d'installation, n'utilisez que des boulons et écrous neufs.
- Prenez garde à ne pas endommager la protection du joint.

18

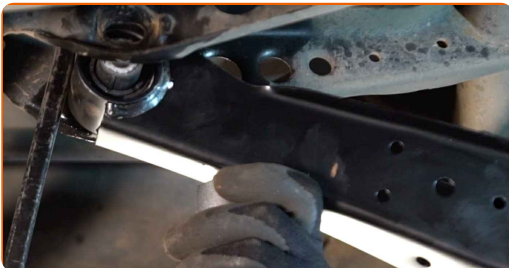
Installez l'écrou de fixation.



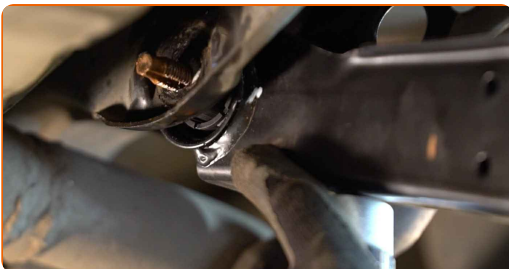
- 19 Installez un nouveau ressort hélicoïdal avec ses supports en caoutchouc sur les emplacements de montage. Servez-vous d'un pied-de-biche.



- 20 Supportez le bras. Servez vous d'un cric à transmission hydraulique.



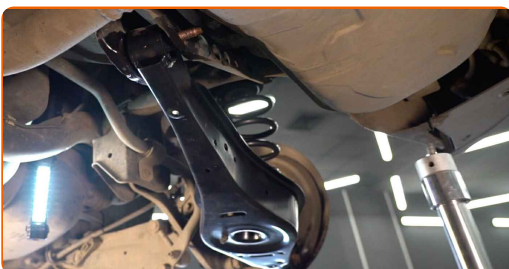
- 21 Installez l'écrou de fixation.



Remplacement : bras de commande inférieur de suspension arrière – VW Passat NMS (A32, A33). Les professionnels recommandent :

- Ajustez la position de l'écrou d'alignement.

- 22 Retirez le support du dessous du bras.



AUTODOC recommande:

- Remplacement : bras de commande inférieur de suspension arrière – VW Passat NMS (A32, A33). Abaissez le cric de transmission en douceur, sans à-coups, pour éviter d'endommager les composants et les mécanismes.

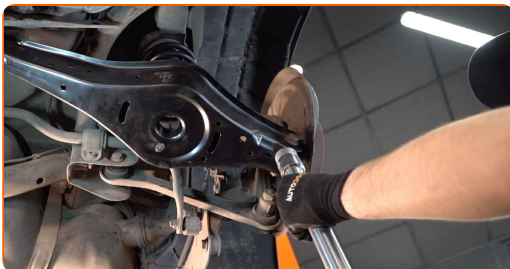
23

Vissez la fixation reliant le bras de commande au sous-châssis arrière. Utilisez une clé mixte de No.18 Utilisez une douille n° 18.



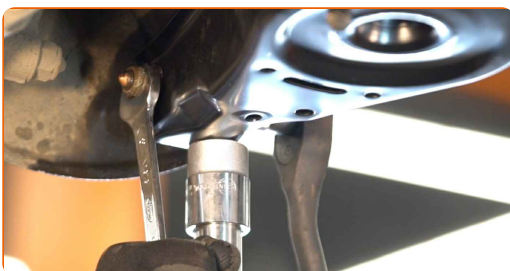
24

Supportez le bras. Servez vous d'un cric à transmission hydraulique.



25

Vissez les fixations reliant le bras de suspension à la fusée arrière. Utilisez une clé mixte de No.18. Utilisez une douille n° 18.



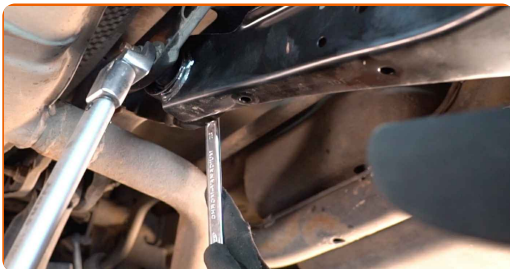
- 26** Serrez les fixations reliant le bras de suspension à la fusée arrière. Utilisez une clé mixte de No.18. Utilisez une douille n° 18. Utilisez une clé dynamométrique. Serrez-le jusqu'à 90 Nm.+90°



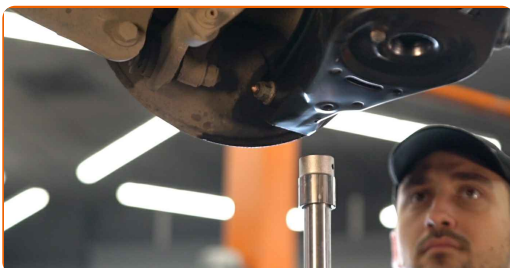
AUTODOC recommande:

- Attention ! Assurez-vous d'utiliser des fixations neuves.

- 27** Serrez l'attache entre le bras et la barre. Utilisez une douille n° 18. Utilisez une clé mixte de No.18. Utilisez une clé dynamométrique. Serrez-le jusqu'à 95 Nm.



- 28** Retirez le support du dessous du bras.

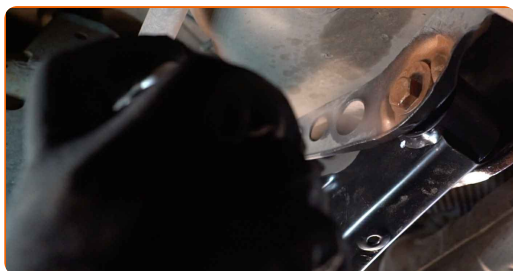


Remplacement : bras de commande inférieur de suspension arrière – VW Passat NMS (A32, A33). AUTODOC recommande :

- Abaissez le cric à transmission hydraulique progressivement, sans à-coups, pour éviter d'endommager les montages et les mécanismes.

29

Traitez toutes les articulations du bras. Utilisez de la graisse au cuivre.



30

Appliquez du produit sur la zone de contact entre le disque de frein et la jante. Utilisez de la graisse au cuivre.

31

Nettoyez la surface du disque de frein. Servez-vous d'un nettoyant pour freins.



AUTODOC recommande:

- Remplacement : bras de commande inférieur de suspension arrière – VW Passat NMS (A32, A33). Après avoir appliqué le spray, attendez quelques minutes.

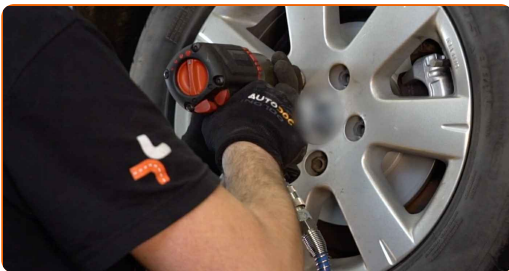
32 Installez la roue.



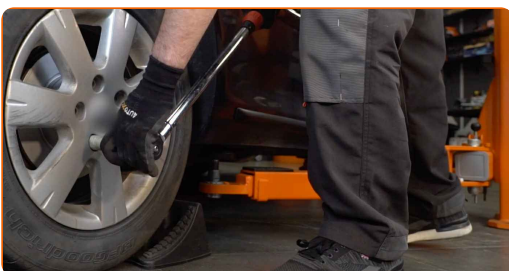
Remplacement : bras de commande inférieur de suspension arrière – VW Passat NMS (A32, A33). Les experts d'AUTODOC recommandent :

- Pour éviter de vous blesser, maintenez la roue quand vous dévissez les vis de fixation.

33 Vissez les boulons de la roue. Servez-vous d'une douille à choc pour roue N°17.



34 Abaissez la voiture et serrez les boulons de roue en ordre croisé. Utilisez une clé dynamométrique. Serrez-le jusqu'à 120 Nm.



35

Retirez les crics et les cales.

**BIEN JOUÉ!** [VOIR PLUS DE TUTORIELS](#)

AUTODOC – PIÈCES AUTOMOBILES EN LIGNE DE HAUTE QUALITÉ ET ABORDABLES

APPLI MOBILE AUTODOC : FAITES DE SUPER AFFAIRES DE MANIÈRE CONFORTABLE

UNE GRANDE SÉLECTION DE PIÈCES DÉTACHÉES POUR VOTRE VOITURE

BRAS DE SUSPENSION : UNE VASTE SÉLECTION

ⓘ CLAUSE DE NON-RESPONSABILITÉ:

Ce document ne contient que des recommandations générales que vous pourrez trouver utiles lors de travaux de réparation ou de remplacement. AUTODOC ne peut être tenu responsable d'aucune perte, blessure ou dommage matériel occasionnés lors de processus de réparation ou de remplacement de pièces par une utilisation ou une interprétation incorrectes des informations fournies.

AUTODOC ne peut être tenu responsable d'aucune erreur ou incertitude susceptibles de figurer dans ce guide. Les informations fournies ne le sont qu'à titre purement informatif et ne sauraient se substituer aux conseils de spécialistes.

AUTODOC ne peut être tenu responsable d'aucune utilisation incorrecte ou dangereuse d'équipements, outils et pièces automobiles. AUTODOC recommande fortement de faire preuve de prudence et d'observer les règles de sécurité lors de travaux de réparation ou de remplacement de pièces. Ayez conscience que l'utilisation de pièces automobiles de qualité inférieure ne garantit pas un niveau approprié de sécurité routière.

© Copyright 2022. Tous les contenus de ce site, notamment textes, photographies et illustrations, sont protégés par le droit d'auteur. Tous droits, y compris droits de reproduction, de publication, de modification et de traduction, réservés par AUTODOC GmbH.